



Övergripande  
Kommunfullmäktige

# Haninge 2050 - Översiktsplan med utblick mot 2070

## Kartbilagor - samrådshandling

Beslutat datum:

Gäller från datum:

Beslutat av:

Kommunfullmäktige 2024-12-18

Ansvarig:

Kommunstyrelseförvaltningens Samhällsutvecklingsavdelning

Diarienummer:

-----

Giltighetstid:

Tills kommunfullmäktige beslutar att Översiktsplanen är inaktuell

Ersätter tidigare beslut:

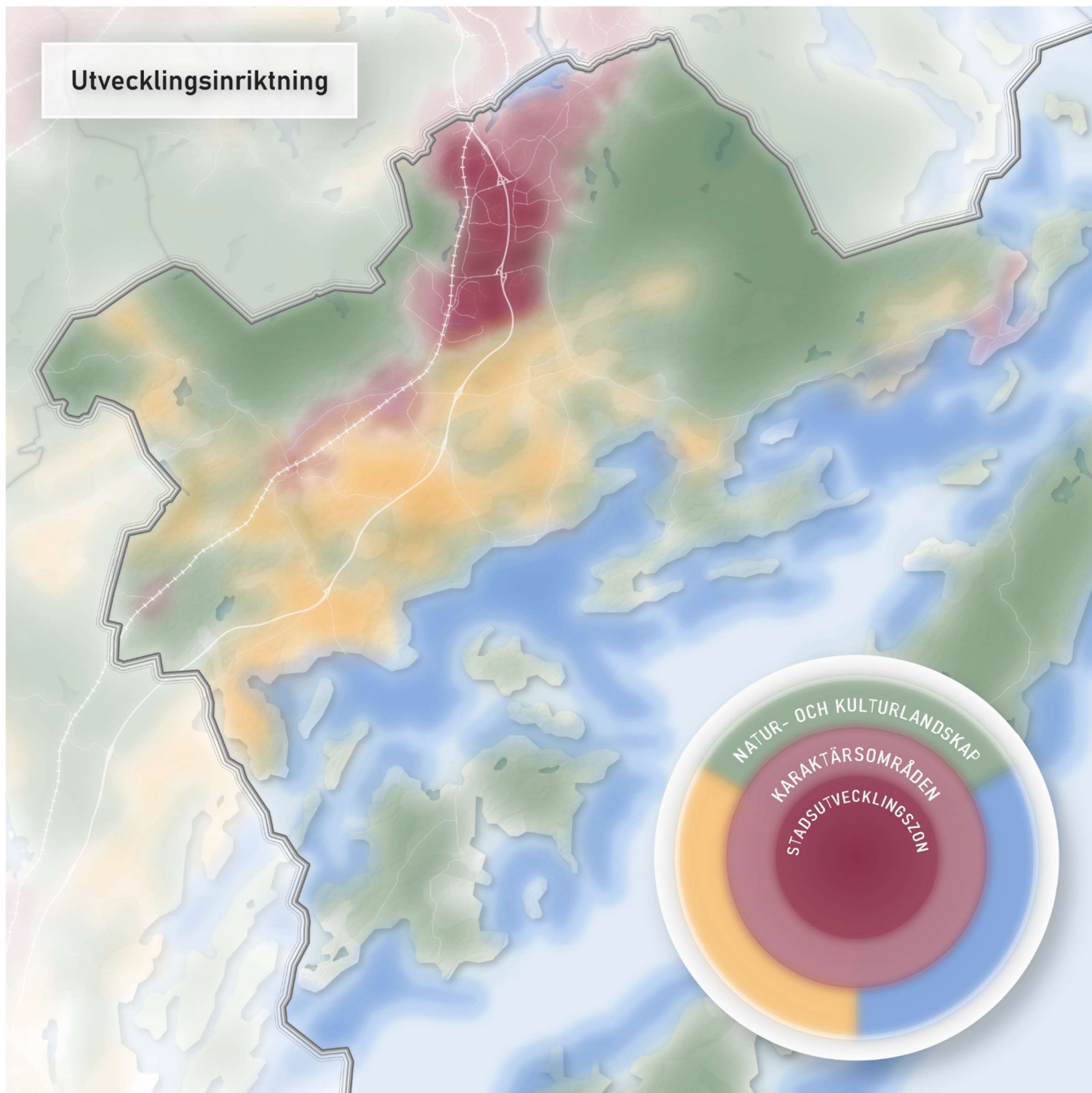
Ersätter sju styrdokument; Översiktsplan 2030 – med utblick mot 2050, Stadsutvecklingsplan för Haninge stad – fördjupning av översiktsplanen samt utvecklingsprogrammen för Vendelsö, Brandbergen, Dalarö, Västerhaninge och Tungalsta



## **Kartbilaga 1.**

### **Utvecklingsinriktning - samrådshandling**

Syftet med kartbilagan är att visa kommunens viljeriktning för den långsiktiga utvecklingen av den fysiska miljön på en övergripande nivå. Kartbilagan består av en karta som redovisar Haninges utvecklingsinriktning. Kartan är avsedd att användas i kombination med kapitel 4 ”Utvecklingsinriktning”.



**Figur 1:** Den fysiska planeringen ska tillvarata kommunens olika kvaliteter som tillsammans skapar förutsättningar för att bli ett nav för utveckling på Södertörn. Haninge utvecklas till en dynamisk och trivsamt vistelsemiljö genom att väva samman kommunens stadsmiljöer (rosa) med de större sammanhängande naturområdena (grönt), skärgårdsmiljön (blått) och existerande kulturlandskap (gult).

## **Kartbilaga 2.**

### **Mark- och vattenanvändning – samrådshandling**

Syftet med kartbilagan är att presentera grunddragen för den avsedda användningen av mark- och vattenområden för hela kommunen. Kartbilagan är uppdelad efter Boverkets föreslagna huvudkategorier för mark- och vattenanvändning, och består av en övergripande karta med samtliga huvudkategorier inkluderade, och 6 tematiskt uppdelade kartor. Kartorna är avsedda att användas i kombination med kapitel 6 ”Mark- och vattenanvändning”.

## Mark- och vattenanvändning: 1

### Bostadsbebyggelse

- Medeltät bostadsbebyggelse
- Sammanhållen bostadsbebyggelse

### Funktionsblandad bebyggelse

- Tät blandad stadsbebyggelse
- Utredningsområde

### Grönområde

- Grönområde

### Landsbygd

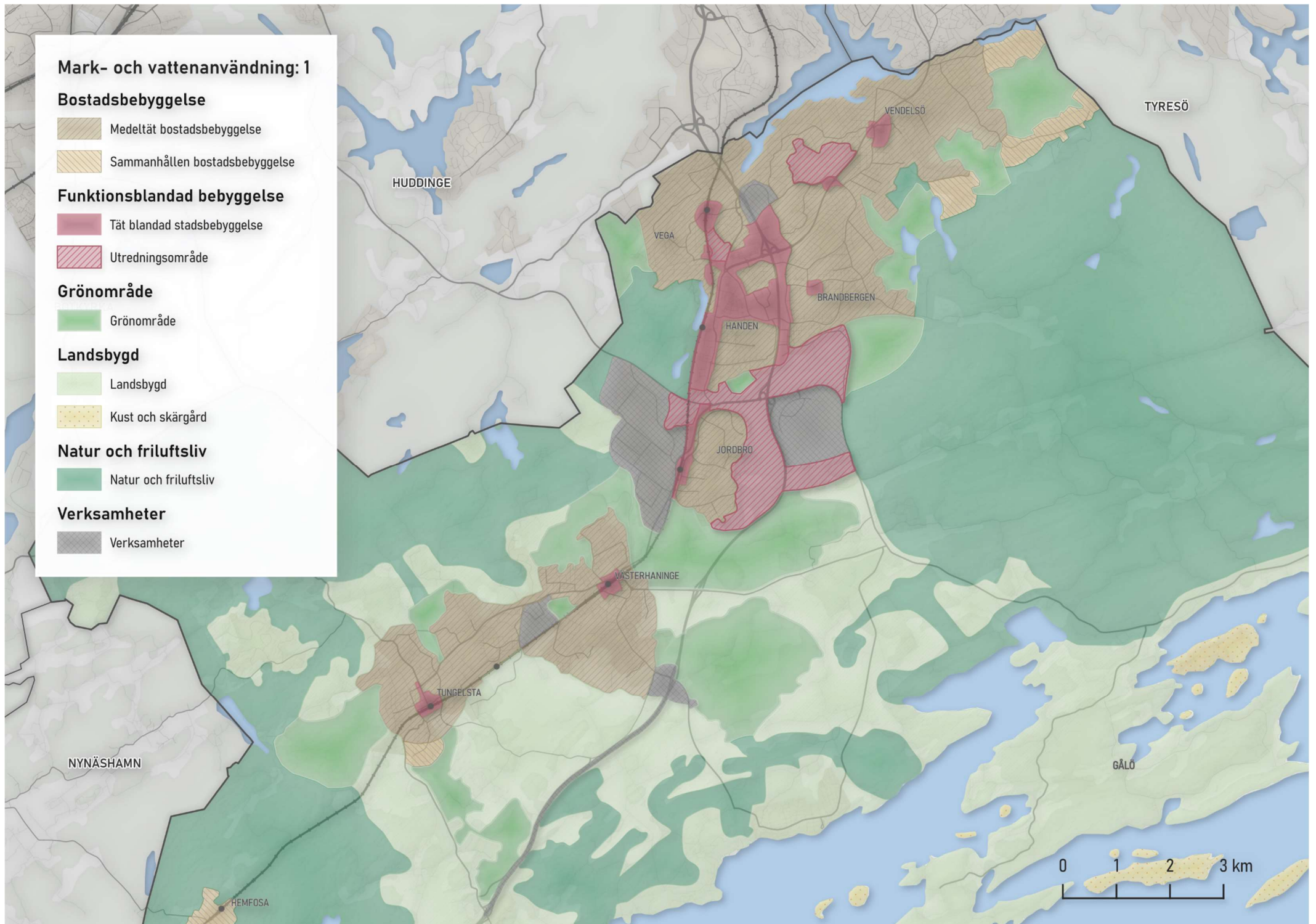
- Landsbygd
- Kust och skärgård

### Natur och friluftsliv

- Natur och friluftsliv


### Verksamheter


- Verksamheter

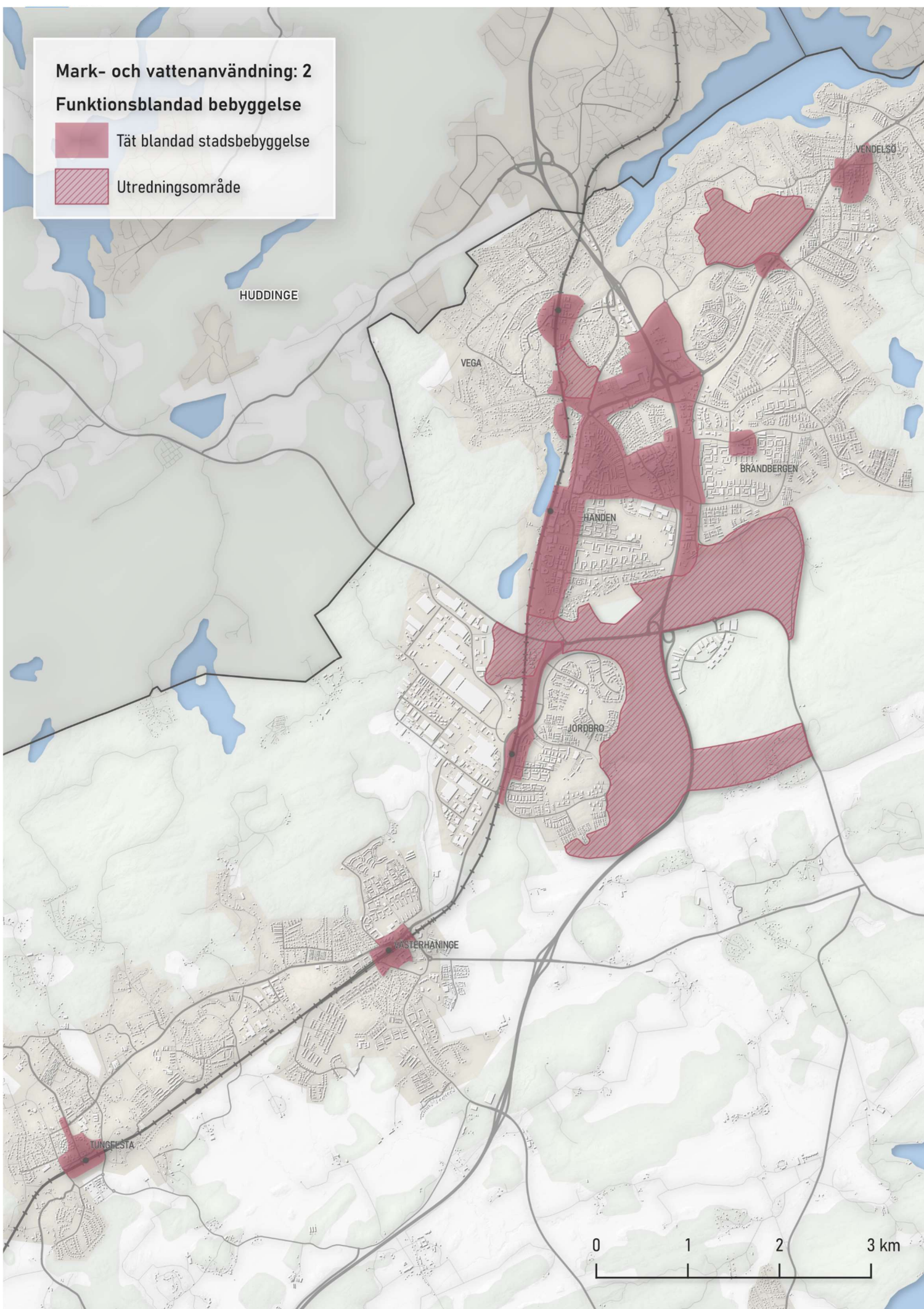


**Mark- och vattenanvändning: 2**

**Funktionsblandad bebyggelse**



 Tät blandad stadsbebyggelse

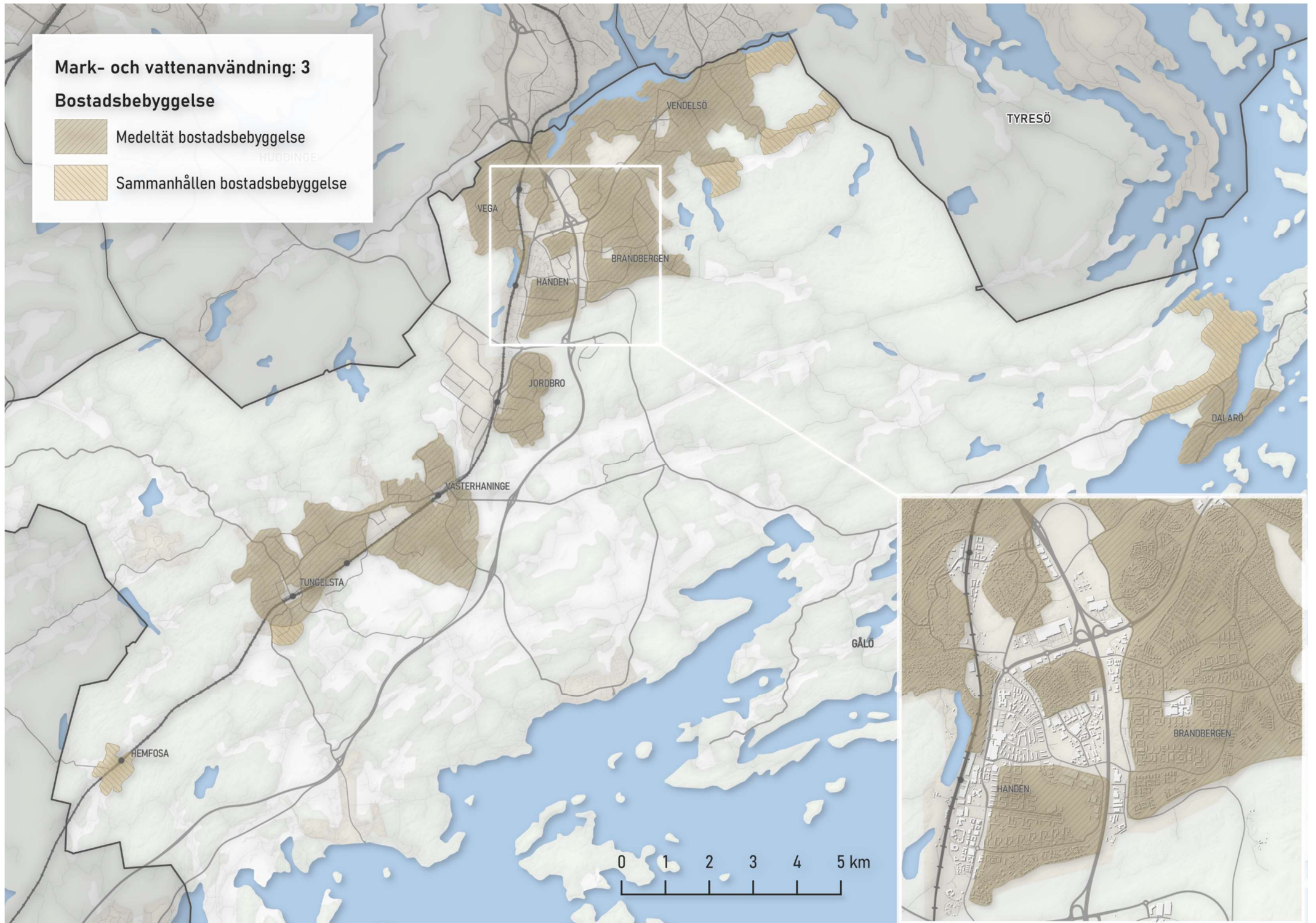
 Utredningsområde



**Mark- och vattenanvändning: 3**

**Bostadsbebyggelse**

-  Medeltät bostadsbebyggelse
-  Sammanhållen bostadsbebyggelse

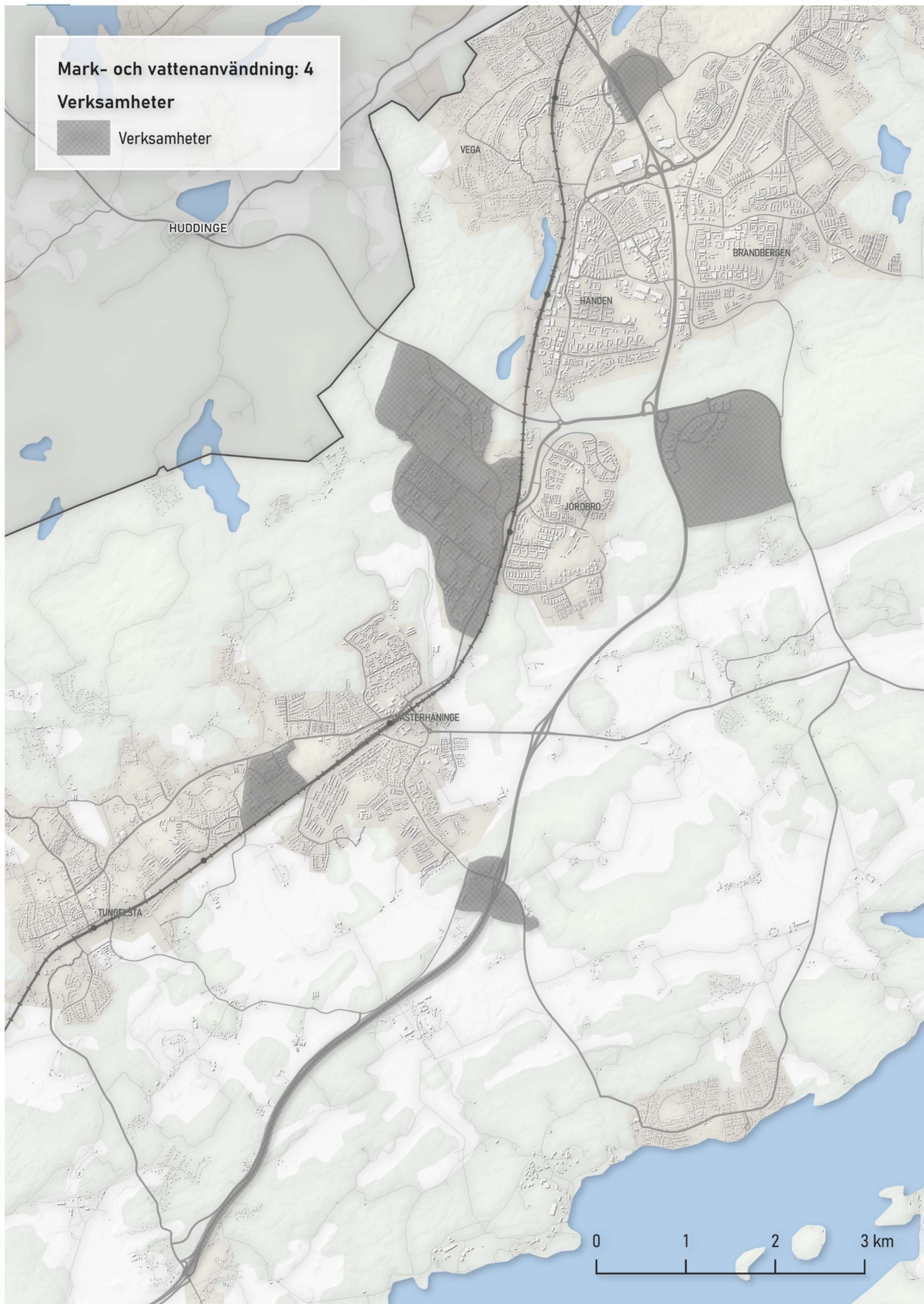


**Mark- och vattenanvändning: 4**

**Verksamheter**




Verksamheter






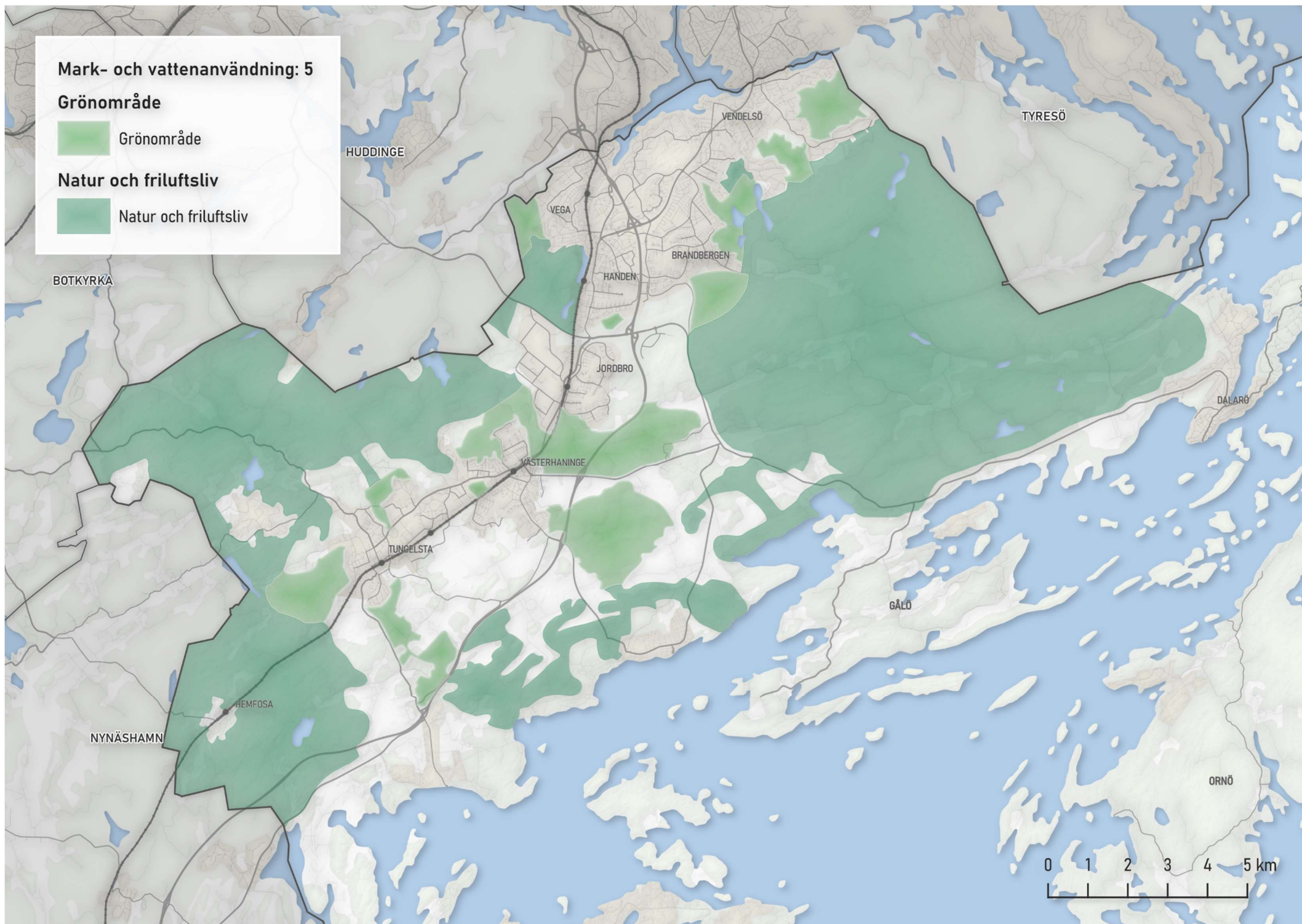
**Mark- och vattenanvändning: 5**

**Grönområde**

 Grönområde

**Natur och friluftsliv**

 Natur och friluftsliv



**Mark- och vattenanvändning: 6**

**Landsbygd**



Landsbygd



Kust och skärgård

