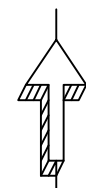
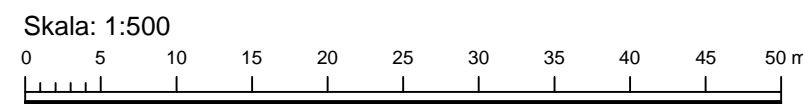
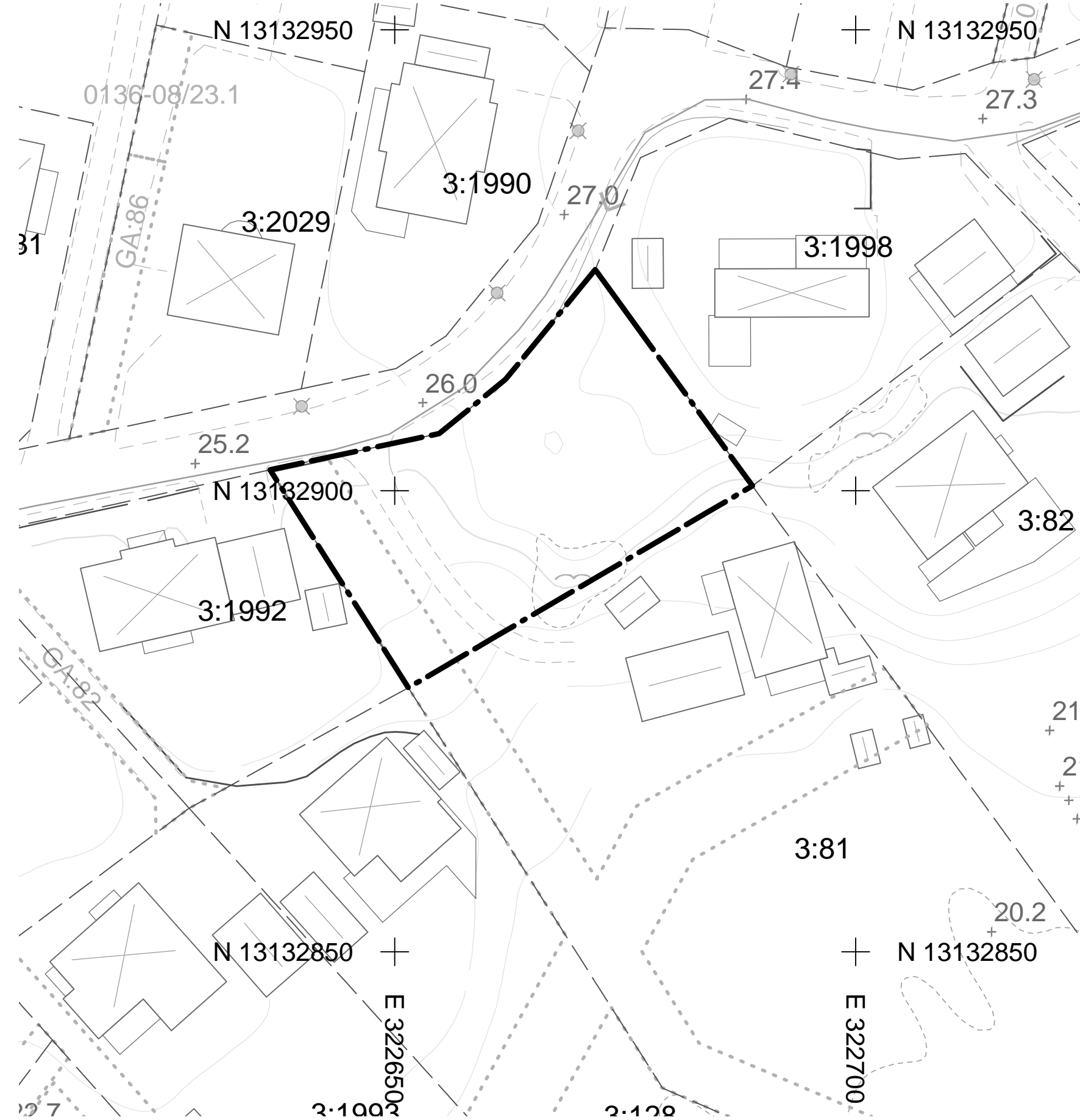


GRUNDKARTA MED PLANGRÄNS



Teckenförklaring, grundkarta

- Fastighetsgräns
- - - Gemensamhetsanläggning
- ... Ledningsrätt
- ⋯ Rättighet, yta
- - - Körbana, ej kantsten
- - - Körbana på tomt
- ⊗ Elanordning, Belysningsstolpe
- Stödmur
- Staket
- ⊗ Bostad
- ⊗ Komplementbyggnad
- ⊗ Altan, skärmtak, tillbyggnad
- - - Ägoslagsgräns
- - - Dike
- + Markhöjd
- Höjdkurva, ekvidistans 1 m
- ⌒ Berg

Koordinatsystem i höjd: Rh 2000
Koordinatsystem i plan: Sweref 99 18 00

KARTDEKLARATION
Fullständighet: Mindre betydelsefull information har utelämnats
Aktualitet: Kartinhåll av betydelse för detaljplanen är kontrollerat och aktuellt vid på kartan angiven tidpunkt.
Ursprung: digital baskarta framställd fotogrammetriskt samt kompletteringsmått geodetiskt.
Flygfotografering: 2015
Fastighetsredovisningen har en noggrannhet på 0.04 m
Uppgifter om fornlämningar hämtade från RAÄ.
Rättigheter och samfälligheter hämtade från fastighetskartan.
Rättigheter och samfälligheter kan vara ofullständigt redovisade.
Underjordiska ledningar redovisas ej på grundkartan.

 Grundkarta Grundkarta med teckenförklaring	SAMRÅD 2016-06-15- 2016-08-01
	UPPRÄTTAD 2016-03-16
Vendelsö 3:81 Vendelsö Stadsbyggnadsförvaltningen Lantmäteriafdelningen Anna Lidstedt Kartingenjör	GRANSKAD
	REVIDERAD
	ANTAGEN
	LAGA KRAFT
	ARKIVNR
	2013.03