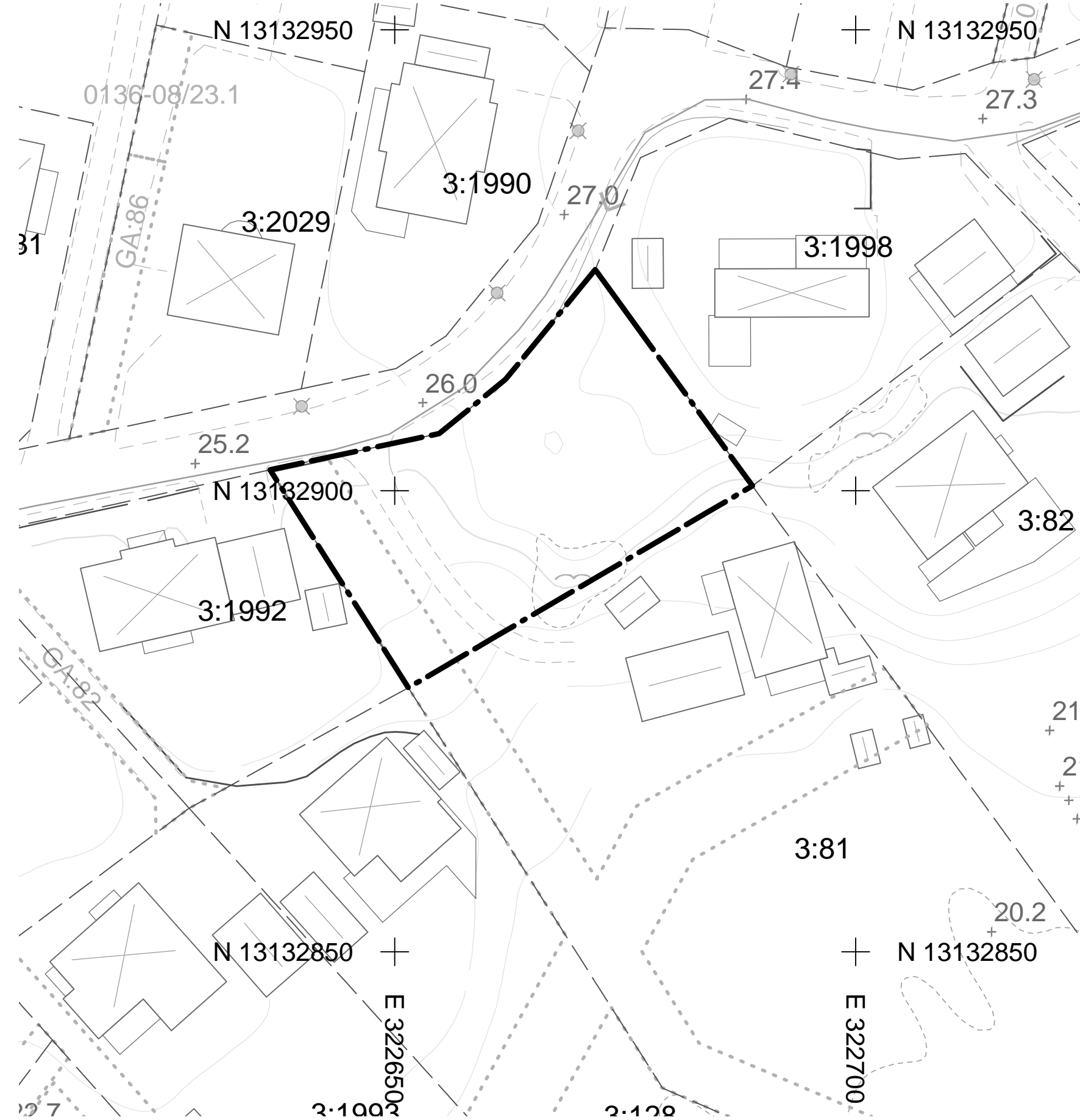


# GRUNDKARTA MED PLANGRÄNS



## Teckenförklaring, grundkarta

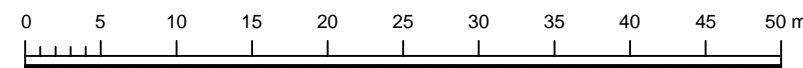
- Fastighetsgräns
- - - Gemensamhetsanläggning
- ..... Ledningsrätt
- ..... Rättighet, yta
- - - Körbana, ej kantsten
- - - Körbana på tomt
- ✕ Elanordning, Belysningsstolpe
- Stödmur
- Staket
- ⊠ Bostad
- ▭ Komplementbyggnad
- ▭ Altan, skärmtak, tillbyggnad
- - - Ägoslagsgräns
- Dike
- + Markhöjd
- Höjdkurva, ekvidistans 1 m
- ~ Berg

Koordinatsystem i höjd: Rh 2000  
Koordinatsystem i plan: Sweref 99 18 00

### KARTDEKLARATION

Fullständighet: Mindre betydelsefull information har utelämnats  
Aktualitet: Kartinhåll av betydelse för detaljplanen är kontrollerat och aktuellt vid på kartan angiven tidpunkt.  
Ursprung: digital baskarta framställd fotogrammetriskt samt kompletteringsmått geodetiskt.  
Flygfotografering: 2015  
Fastighetsredovisningen har en noggrannhet på 0.04 m  
Uppgifter om fornlämningar hämtade från RAÄ.  
Rättigheter och samfälligheter hämtade från fastighetskartan.  
Rättigheter och samfälligheter kan vara ofullständigt redovisade.  
Underjordiska ledningar redovisas ej på grundkartan.

Skala: 1:500



## Grundkarta

Grundkarta med teckenförklaring

Vendelsö 3:81

Vendelsö

Stadsbyggnadsförvaltningen  
Lantmäteriafdelningen

Anna Lidstedt  
Kartingenjör

SAMRÅD  
2016-06-15- 2016-08-01

UPPRÄTTAD  
2016-03-16

GRANSKAD  
2017-04-18- 2017-05-18

REVIDERAD

ANTAGEN

LAGA KRAFT

ARKIVNR

**2013.03**