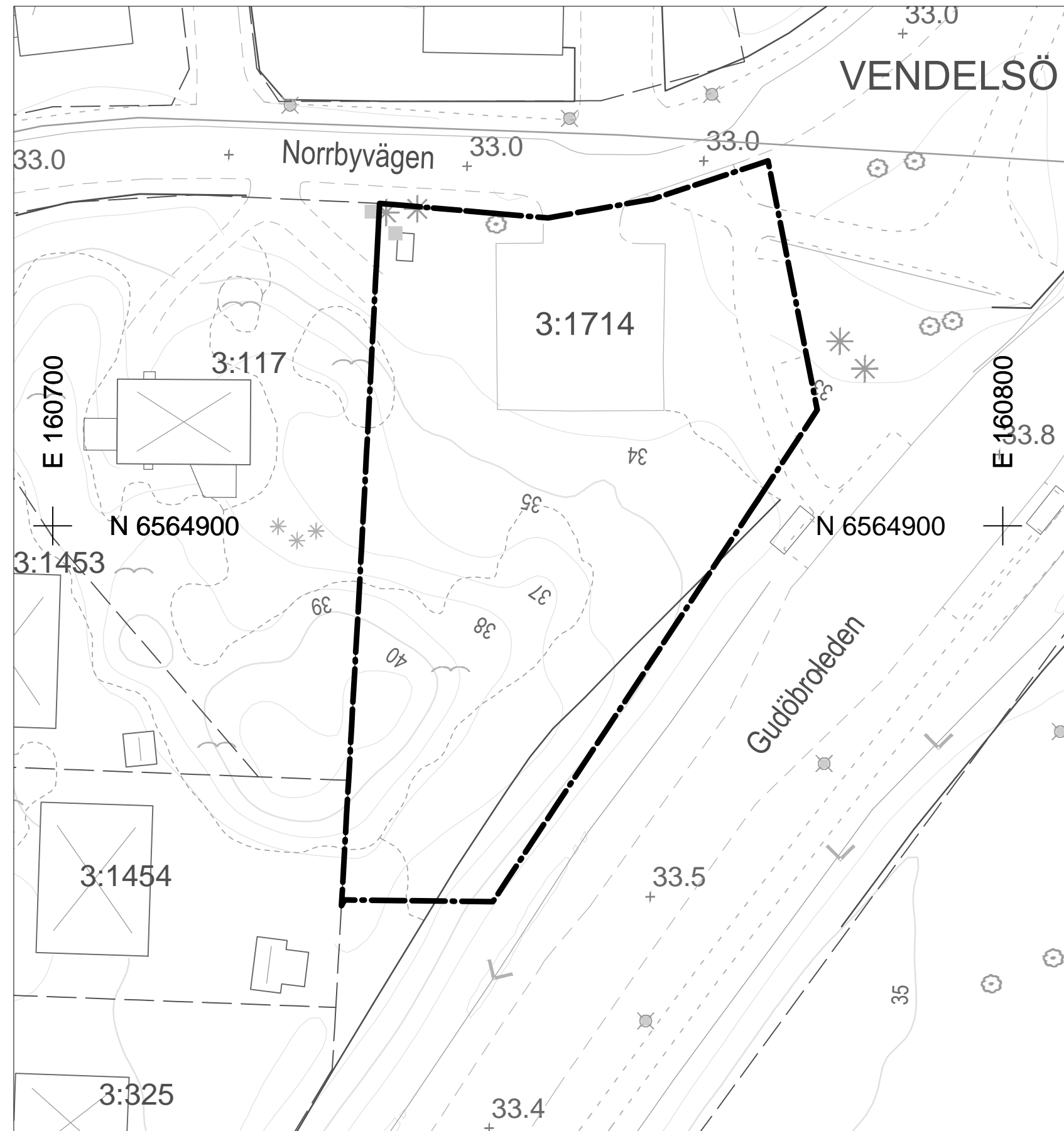


GRUNDKARTA MED PLANGRÄNS



Skala: 1:500
0 5 10 20 30 40 50 m




Teckenförklaring, grundkarta

- Fastighetsgräns
- Ledningsrätt
- - - Gångbana
- Körbana, kantsten
- - - Körbana, ej kantsten
- - - Körbana på tomt
- Vågräcke
- Teleanordning, Skåp
- ✕ Elanordning, Belysningsstolpe
- Stödmur
- Staket
- ⊠ Bostad
- Lövträd
- * Barrträd
- - - Ägoslagsgräns
- ← Dike
- + Markhöjd
- ~ 1 m höjdkurva

Koordinatsystem i höjd: Rh 2000
Koordinatsystem i plan: Sweref 99 18 00

KARTDEKLARATION

Fullständighet: Mindre betydelsefull information har utelämnats
 Aktualitet: Kartinnehåll av betydelse för detaljplanen är kontrollerat och aktuellt vid på kartan angiven tidpunkt.
 Ursprung: digital baskarta framställd fotogrammetriskt samt kompletteringsmått geodetiskt.
 Flygfotografering: 2012 byggnader och vägar, övriga objekt 2003
 Fastighetsredovisningen har en noggrannhet på 0.04 m
 Uppgifter om fornlämningar hämtade från RAÄ.
 Rättigheter och samfälligheter hämtade från fastighetskartan.
 Rättigheter och samfälligheter kan vara ofullständigt redovisade.
 Underjordiska ledningar redovisas ej på grundkartan.

 Grundkarta Grundkarta med teckenförklaring	SAMRÅD 2016-06-15- 2016-08-01
	UPPRÄTTAD 2016-03-07
Vendelsö 3:1714, infartsparkering Sågen Vendelsö	GRANSKAD
	REVIDERAD
	ANTAGEN
Stadsbyggnadsförvaltningen Lantmäteriafdelningen Kerstin Ohlsson Lantmäteringenjör	LAGA KRAFT
	ARKIVNR
	2015.17