



DETALJPLAN 1  
VEGASTADEN  
HANINGE KOMMUN

GESTALTNINGSPROGRAM  
Antagandehandling 100630

## Innehåll

<b>Gestaltningens programmetts mål och syfte</b>	<b>2</b>
Bakgrund	3
Området idag	3
<b>Stadsdelens karaktär</b>	<b>4</b>
Angöring till området	5
<b>Gator</b>	<b>6</b>
<b>Park &amp; Natur</b>	<b>15</b>
Södra parken	15
Norra parken	16
Naturparken	17
<b>Naturmark</b>	<b>18</b>
<b>Tillgänglighet och trygghet</b>	<b>19</b>
Överblick	19
Belysning	19
Tydlighet	19
<b>Miljö och hållbarhet</b>	<b>19</b>
<b>Kvartersmark</b>	<b>20</b>
Byggnadernas placering	20
Terränganpassning	20
Förgårdsmark	20
Gemensamhetsytor	20
Parkering	21
<b>Bebyggelse</b>	<b>22</b>
Parkhus/flerfamiljshus	23
Radhus	24
Kedjehus	25
Friliggande hus och parhus	26
Terränghus	27
Förskola	28
Komplementbyggnader	29
Varför Vegastaden?	30

### **Vision /ur program för Vegastaden godkänt av KS 060918.**

Boende och verksamma i Vegastaden kommer att ha nära till både naturen och storstadsregionen. Vegastaden ska utvecklas till en attraktiv stadsdel med god arkitektur som harmonierar med landskapet. Tydliga torg- och gatuum, sammanhängande bebyggelse längs gatorna och ett gatuliv som i centrum berikas av verksamheter och service kommer att ge förutsättningar för en levande stadsdel. Områdets naturkvaliteter ska tas tillvara och bilda en helhet med bebyggelsen.

### **Gestaltningens programmetts mål och syfte**

Genomförandet av Vegastaden kommer att sträcka sig över en lång tid. Kontinuitet och förståelse för grundidén är viktig att upprätthålla för alla inblandade parter under hela genomförandetiden.

**Syftet** med gestaltningens programmet är att säkerställa en hög kvalitet på såväl bostäder som offentliga rum.

Vidare ska alla parter som är engagerade i Vega ha en gemensam bild av kvalitetskraven på allmänna platser och den framtida bebyggelsen till karaktär, innehåll och nivå.

**Målet** är att vägleda inblandade parter att skapa en levande stadsdel med tydlig koppling till naturen.

Förutom att gestaltningens programmet ingår i planhandlingen kan det också nyttjas som informationsmaterial och i marknadsföring samt som en bruksanvisning till stadsdelen för framtida boende och verksamma.

## Bakgrund

Vegastaden ligger mellan Skogås och Handen, nära Drevviken och endast en mil från Årstaviken. Här planeras cirka 3000 nya bostäder och en ny pendeltågsstation med 22 minuters resa till Stockholm C. Det innebär goda förutsättningar för en ny stadsdel med närhet till såväl natur som centrala Stockholm.

## Området idag

Området karaktäriseras idag av kraftigt kuperad terräng med äldre barrskog. De centrala delarna är mindre kuperade med klipphöllar, stenblock och vattenansamlingar. Skogsområdet genomkorsas av stigar. Angränsande bebyggelse är av äldre sommarhuskaraktär blandat med nyare villor.



Olsängsvägen





## Stadsdelens karaktär

Stadsdelen har småstaden som förebild med en måttlig och mänsklig skala. Bebyggelsen skall vara låg i 2 till 3 våning, med möjlighet till verksamheter. Inslag av flerfamiljs-hus är välkomna men då alltid i samma låga skala som småhusen

Stadsdelen ska vara levande där invånarna rör sig utmed samma stråk - som cyklande, fotgängare och i bilar. Gemensamma gårdar med ett internt gångsystem skapar intima mötesplatser, alternativa lekytor och trygga promenadstigar genom en stor del av området

Platsens befintliga förutsättningar med sin mycket kuperade natur och gröna utsiktsskullar kommer ytterligare att särpräglade området. Topografin och naturen ska vara karaktärsskapande för stadsdelen samtidigt som bebyggelsen skapar tydliga rum. Bebyggelsen placeras förerådelsevis nära gatan. Gränserna görs tydliga mellan privata och offentliga rum. Gränsen definieras av klippt häck, staket, eller mur.

Befintliga stigar och naturliga stråk ut i naturen bevaras i lämplig omfattning och kompletterar gårdar, uteplatser och parker. Naturen är spännande och det finns goda möjligheter att ordna aktiviteter som till exempel äventyrslek i skogen.

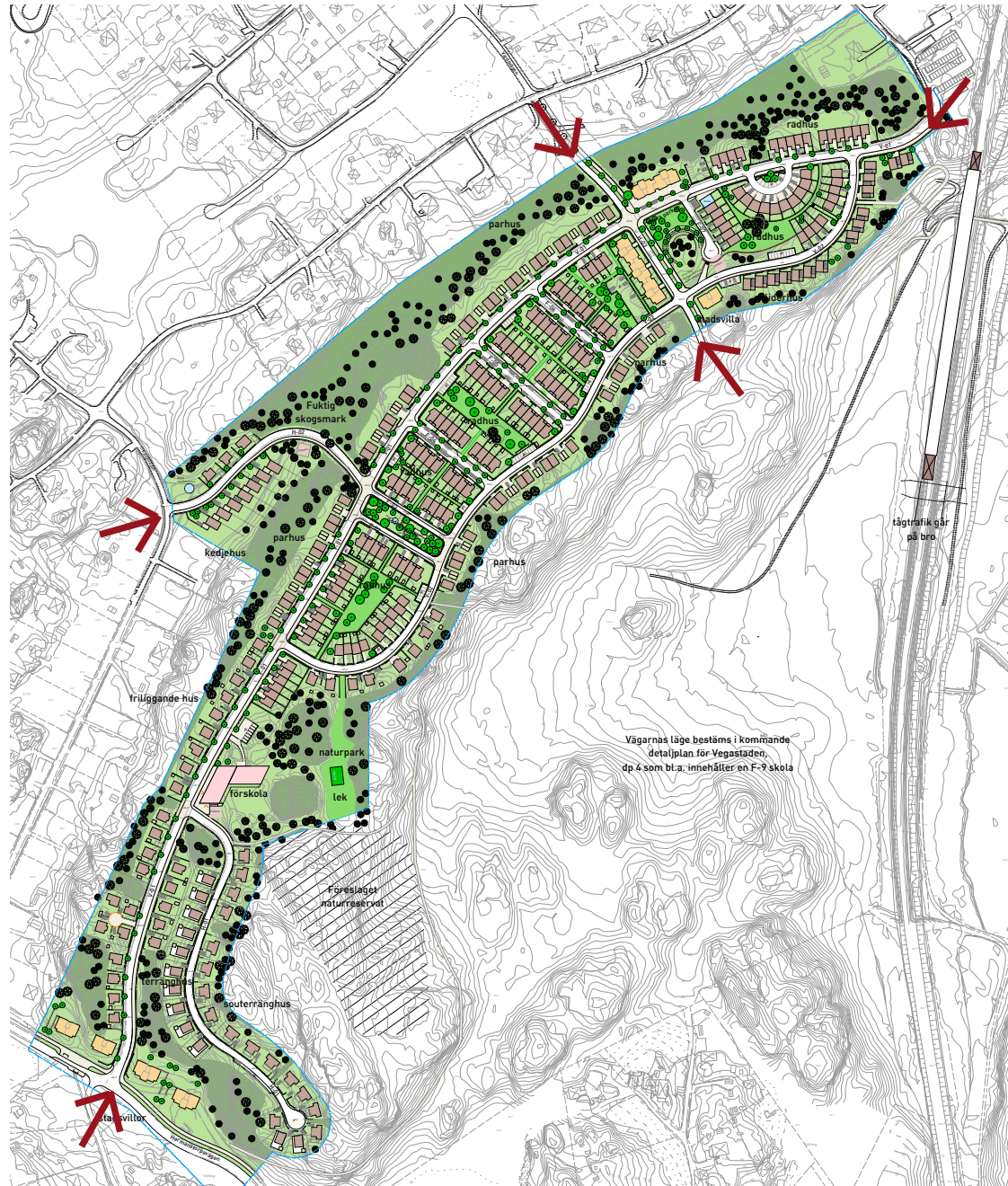


ILLUSTRATION AVSER OMRÅDE INOM PLANGRÄNS



träd och häckar som rumskapande element



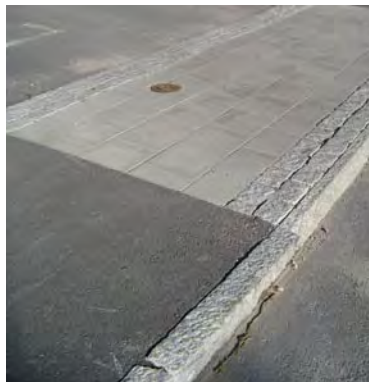
markerade entréer till området, parkerna och tomter

## Angöring till området

Den stadsdel som Detaljplan 1 omfattar ingår som en del av Vegastaden. DP1 ligger högt och ansluter i väster mot befintliga småhusområden i Vega och Hermanstorp. Området nås från Hermanstorpsvägen via en ny infart samt via nya vägar kopplade med befintligt vägnät, Vardövägen, Olsängsvägen och Jökeltvägen. En helt ny väg länkas till huvudstråket som är kopplat till pendeltåg- och busstation. Området har nära kontakt med naturområden, bl.a. ett föreslaget naturreservat, som kan nyttjas året om.

## Gator

I området ska det finnas ett tydligt och väl förgrenat gatunät med framkomlighet för alla. Området skall ha en tydlig hierarki vad gäller gatunätet och kan delas in i större gator för genomfart samt mindre mer bostadsnära gator. Liksom för stadsdelens platser skapar gatornas utformning identitet, orienterbarhet och karaktär. Gatornas utformning ska uppmana till låg fart. Vid större korsningar anläggs farddämpande åtgärder. På gator markeras körbanan normalt med kantsten av granit och beläggs med asfalt. Trottoarer beläggs med asfalt. Alléträd ges goda växtförutsättningar, där begränsade planteringsytor kompenseras med skellettjord under mark.



dekorativa stenläggningar  
taktilt informativa



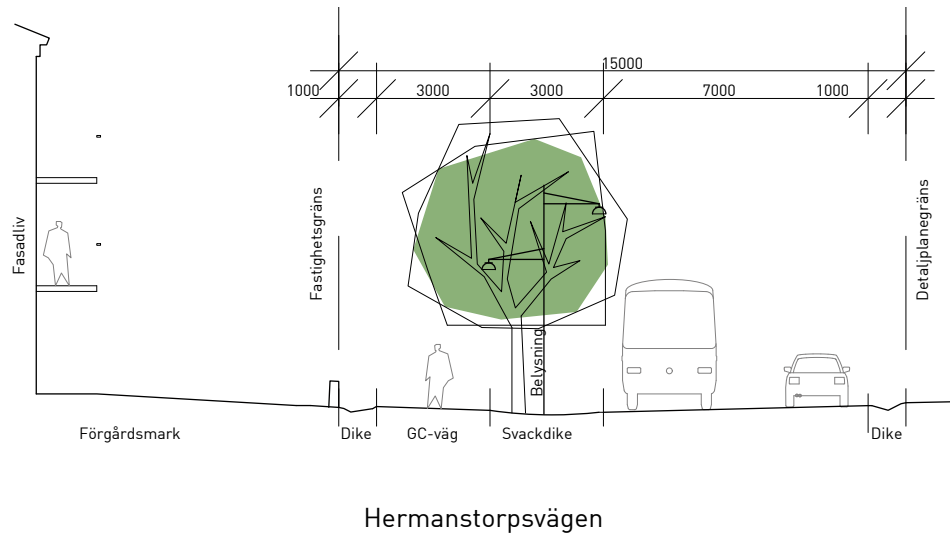
vattenomsläppliga ytskikt för att underlätta för  
daggvattnet att rinna undan.



ex. på farddämpande  
vägbula

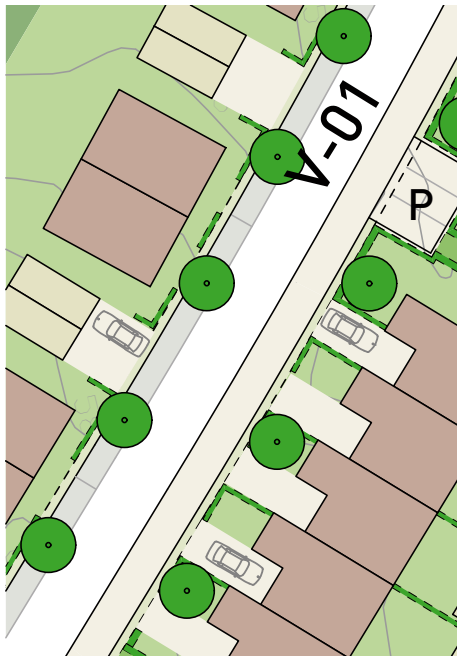
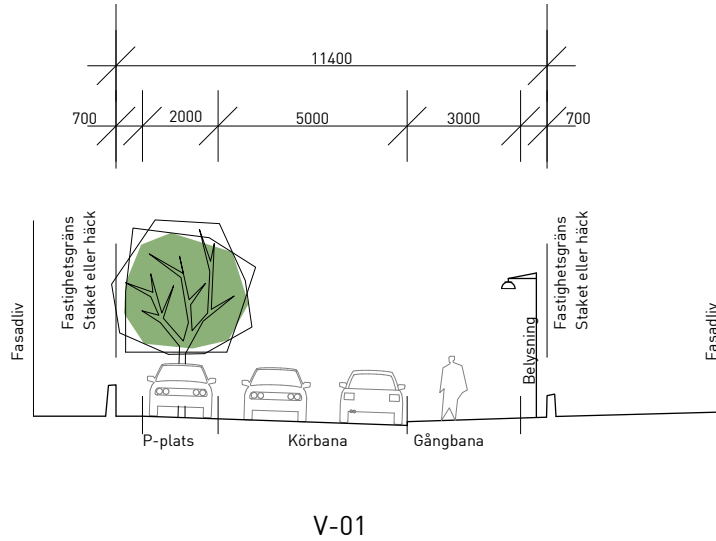


nivåskillnader blir en del av gatu-  
rummets utsmyckning



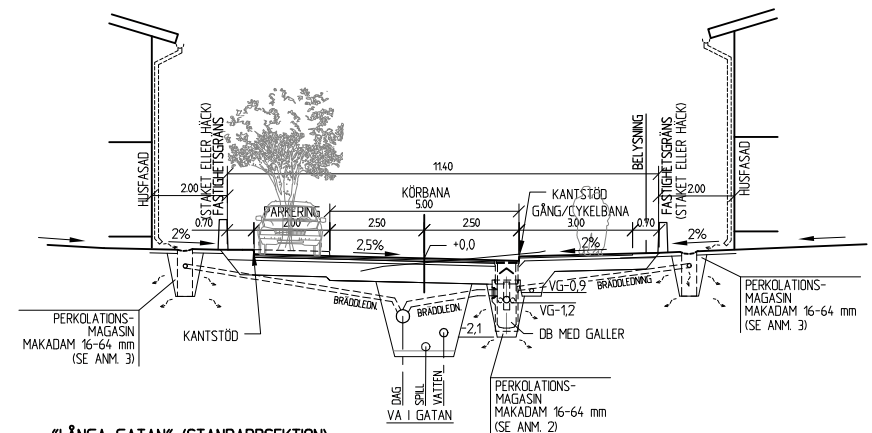
### Hermanstorpsvägen 15 m

En större gata som är huvudgata för bebyggelsen till Kolartorp och Hermanstorp blir en viktig länk till och från området. En separat gång- och cykelbana kantar stråket liksom en separat trädrad. Körbanan är dimensionerad för busstrafik.



### V-01 gata med gc-väg och parkering - 11,4m

Denna gata utgör en viktig länk mellan Vardövägen och Hermantorpsvägen. Gatan har kantstensparkering och en gång- och cykelväg som förläggs på samma sida som förskola. Belysningsarmaturer, postlådor och avfallskärl samordnas på ett välgestaltat sätt med bebyggelsen och gatuplanteringen. Gatan kantas av små träd tex hagtorn.



**"LÅNGA GATAN" (STANDARDSEKTION)**  
 HUS HÖGRE ÄN VÄG, AVVATTNING MED INFILTRATION  
 V-01