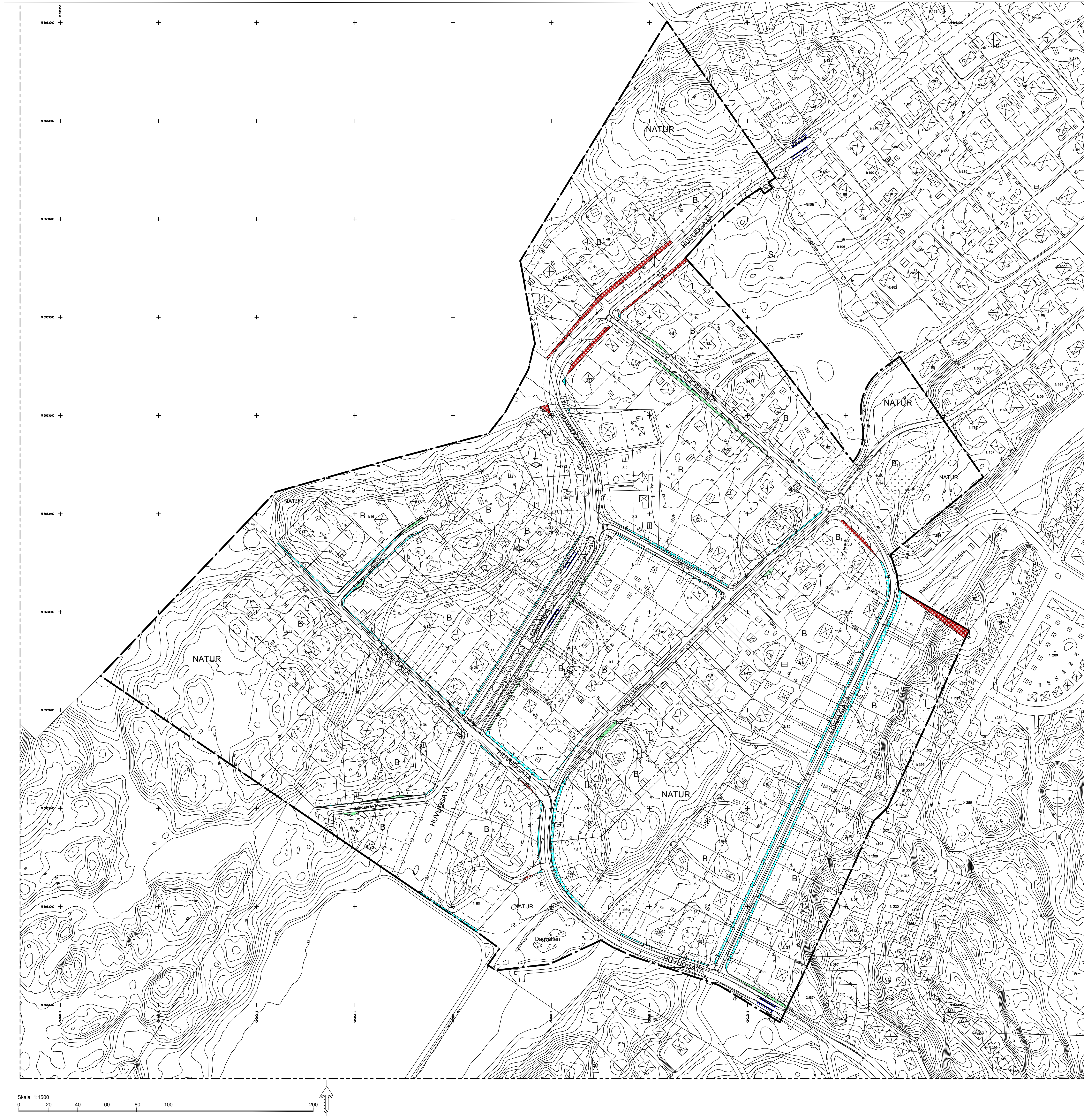


FASTIGHETSKONSEKVENSER



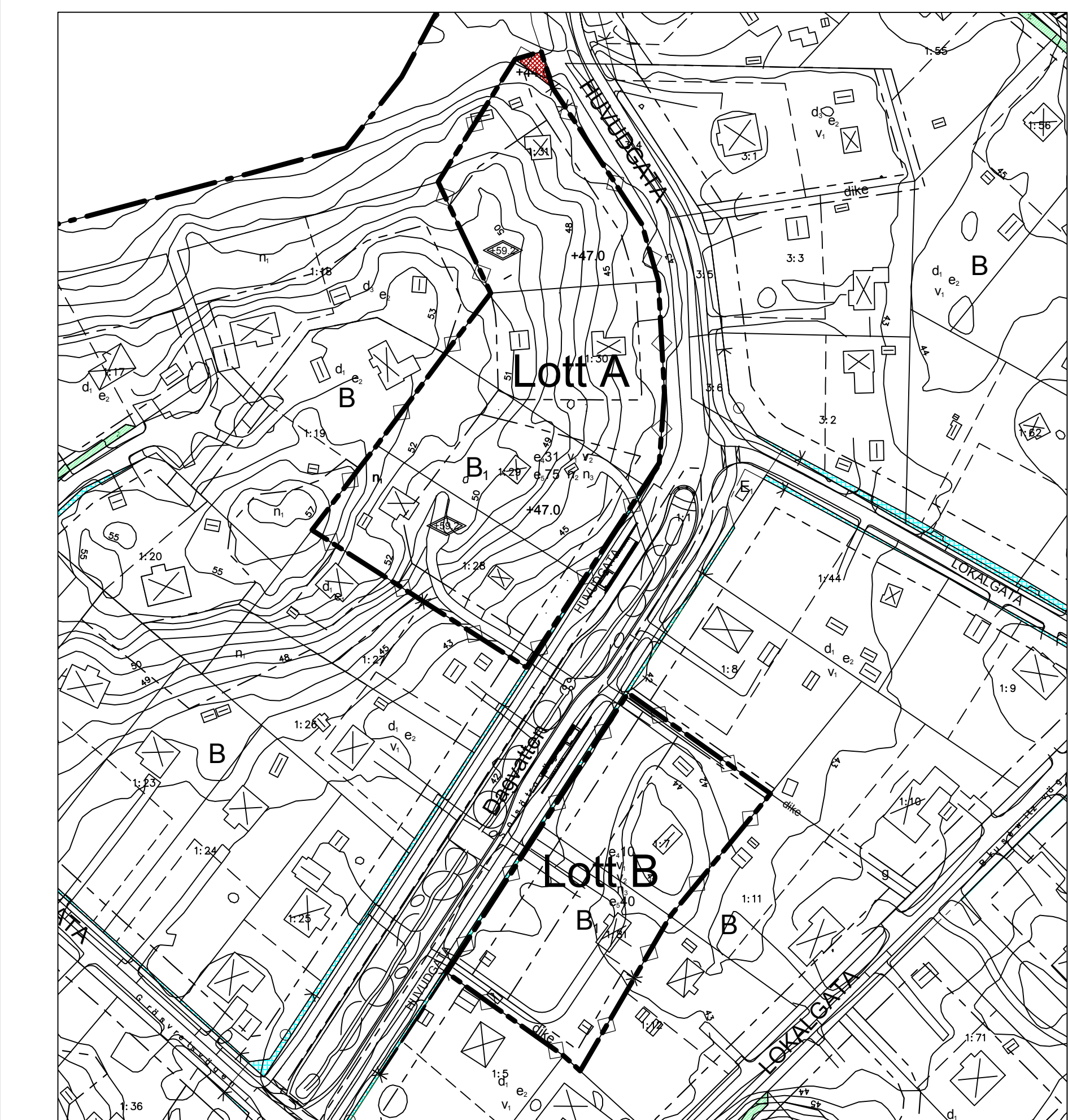
KARTBILAGA TILLHÖRANDE DETALJPLAN FÖR HERMANSTORP 1:1 mfl.

Kartbilagan är till för att förtydliga detaljplanens fastighetskonsekvenser och redovisar markintrång, släntintrång samt tillkommande mark på enskilda fastigheter inom detaljplan för Hermanstorp, Hermanstorp 1:1 mfl.

Även fastigheter berörda av reglerad fastighetsindelning redovisas nedan.



FASTIGHETSINDELNINGSBESTÄMMELSER



Detaljplanen innehåller två områden med bindande bestämmelser för fastighetsindelning.

- Fastigheterna Hermanstorp 1:28, 1:29, 1:30 och 1:31 slås efter viss justering gentemot kommunens gatufastighet Hermanstorp 1:1 samman i enlighet med **Lott A**.
- Fastigheterna Hermanstorp 1:7 och 1:81 slås samman i enlighet med **Lott B**.

Information

Kartbilagan är till för att förtydliga detaljplanens fastighetskonsekvenser. För redovisning av detaljplanens bestämmelser och exakta avgränsningar mellan områden hänvisas till plankartan.

| | | |
|--|---|--|
| | Kartbilaga Fastighetskonsekvenser | SAMRÅD 20160419 - 20160607 UPPRÄTTAD 20170919 GRANSKAD 20171115-20171220 REVIDERAD |
| | Hermanstorp Hermanstorp 1:1 mfl | ANTAGEN LAGA KRAFT ARKIVNR |
| Stadsbyggnadsförvaltningen Planavdelningen Magnus Runesson Planchef | Anders Nordenskiöld Planarkitekt | |

