

N 6555500
E 155400



GRUNDKARTA
Upprättad av Stadsbyggnadsförvaltningen, Kart- och mätavdelningen i Håninge kommun

Koordinatsystem i höjd: Rh 2000
Koordinatsystem i plan: Sweref 99 18 00

KARTDEKLARATION

Fullständighet: Mindre betydelsefull information har utelämnats
Aktualitet: Kartinnehåll av betydelse för detaljplanen är kontrollerat och aktuellt vid på kartan angivet tidpunkt.
Ursprung: digital baskarta
Höjdkurvor genererade från laserskanning
Fastighetsredovisningen har en noggrannhet på 0,05 m
Uppgifter om fornlämningar hämtade från RAÄ.
Rättigheter och samfälligheter hämtade från fastighetskartan.
Rättigheter och samfälligheter kan vara ofullständigt redovisade.
Underjordiska ledningar redovisas ej på grundkartan.

2014-03-25

Kerstin Ohlsson
Lantmätariingenjör

Teckenförklaring, grundkarta

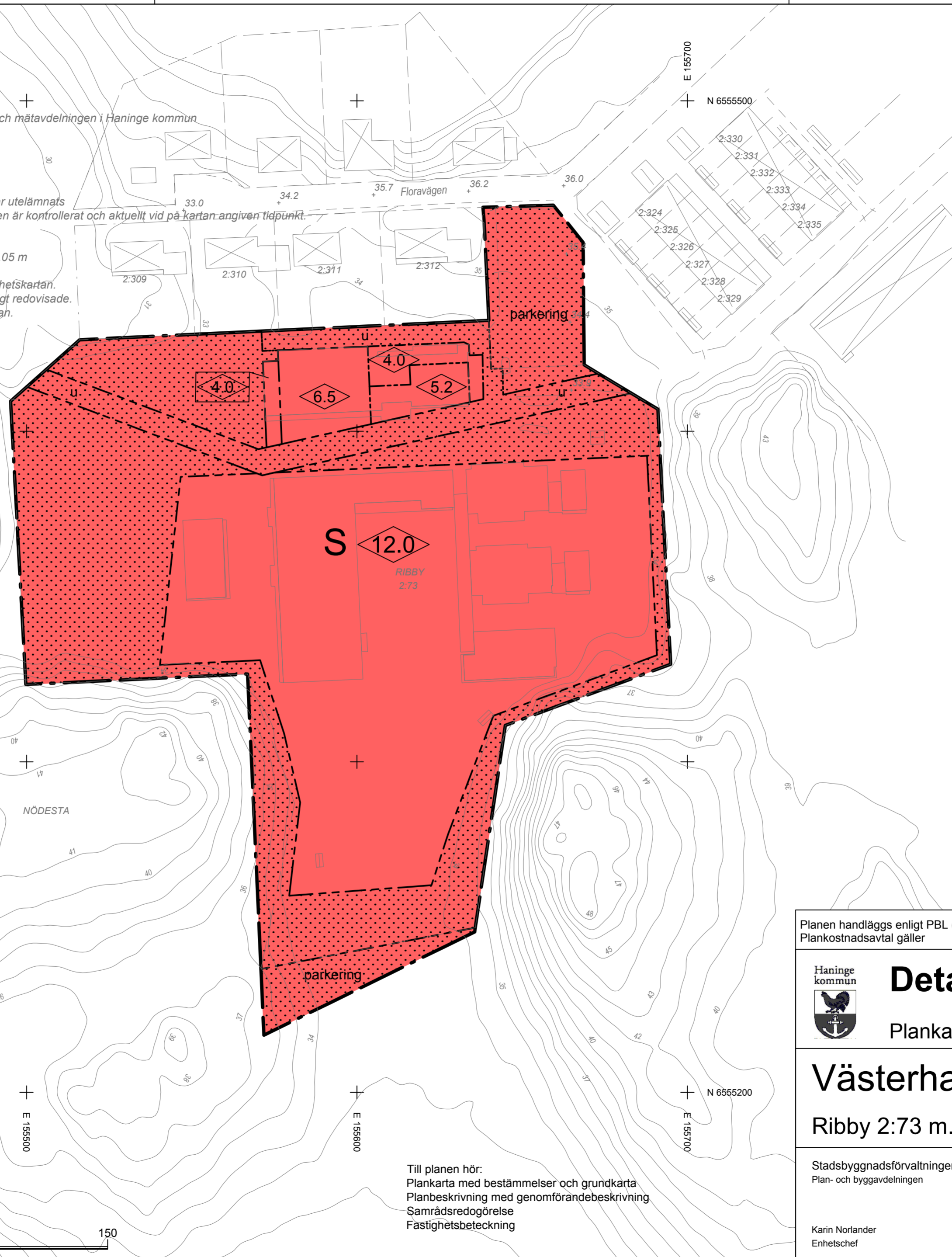
- Traktgräns
- Fastighetsgräns
- Ledningsrätt
- Gångbana
- Körbana, kantsten
- Körbana, ej kantsten
- Körbana på tomt
- ★ Elanordning, Belysningsstolpe
- ☒ Bostad
- ☒ Samhällsfunktion
- ☒ Komplementbyggnad
- ☒ Skärmtak, tillbyggnad
- Lekplats
- Ägoslagsgräns
- Strömpil, stor
- Dikes/kant
- Markhöjd
- Höjdkurva, 1 m ekvidistans
- ☒ Fornlämning

N 6555400

N 6555300

N 6555200

E 155400



PLANBESTÄMMELSER

Följande gäller inom områden med nedanstående beteckningar. Endast angiven användning och utformning är tillåten. Bestämmelser utan beteckning gäller inom hela planområdet.

GRÄNSER

- Planområdesgräns
- - - - - Egenskapsgräns

ANVÄNDNING AV MARK OCH VATTEN

Kvartersmark

- S Skola

BEGRÄNSNINGAR AV MARKENS BEBYGGANDE

- Byggnad får inte uppföras
- u Marken ska vara tillgänglig för allmännyttiga underjordiska ledningar

UTFORMNING

- ◀◀◀ Högsta byggnadshöjd i meter

UTNYTTJANDEGRAD

Största sammanlagda byggnadsarea inom detaljplaneområdet är 8 700 kvadratmeter

MARKENS ANORDNANDE (utformning av kvartersmark)

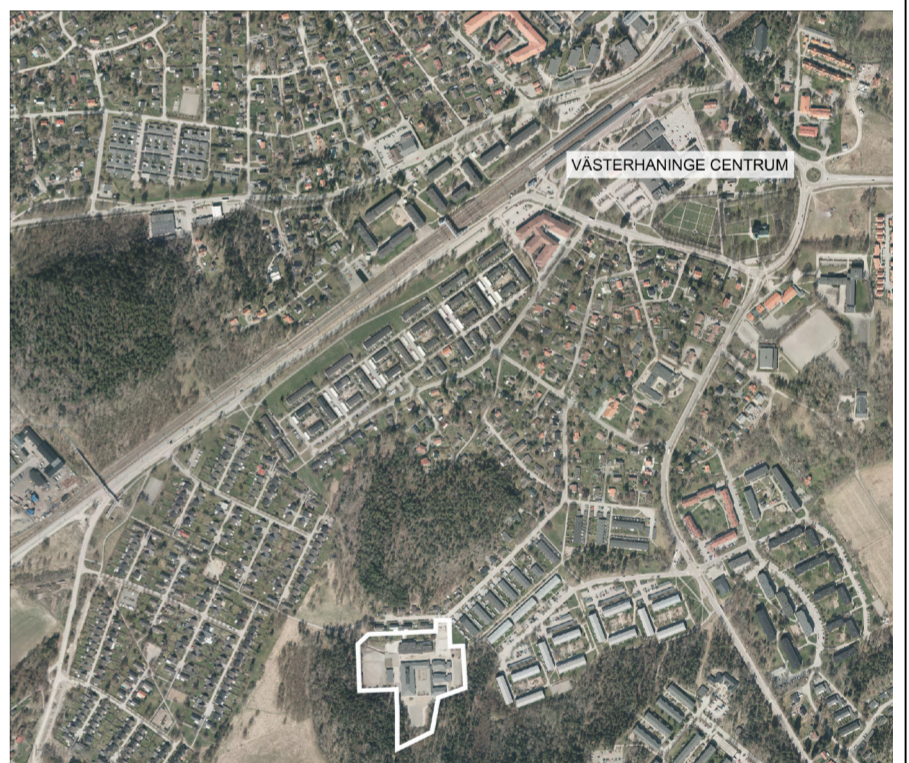
Minst 40 % av detaljplaneområdet ska möjliggöra infiltration av dagvatten
parkering Parkeringsplats får anordnas

ADMINISTRATIVA BESTÄMMELSER

Genomförandetid

Genomförandetiden är 5 år från den dag planen vinner laga kraft

Orienteringskarta



Skala: 1:1000 (A2)



Till planen hör:
Plankarta med bestämmelser och grundkarta
Planbeskrivning med genomförandebeskrivning
Samrådsredogörelse
Fastighetsbeteckning

Planen handläggs enligt PBL (2010:900)
Plankostnadsavtal gäller



Detaljplan

Plankarta med bestämmelser

Västerhaninge

Ribby 2:73 m.fl.

Stadsbyggnadsförvaltningen
Plan- och byggavdelningen

Karin Norlander
Enhetschef

Johanna Andersson
Planarkitekt

SAMRÅD
2014-12-18-2015-02-05
UPPRÄTTAD
2015-09-15
GRANSKAD
2015-11-10-2015-12-22
REVIDERAD
ANTAGEN
LAGA KRAFT
ARKIVNR