

### INFORMATIONSRUTA

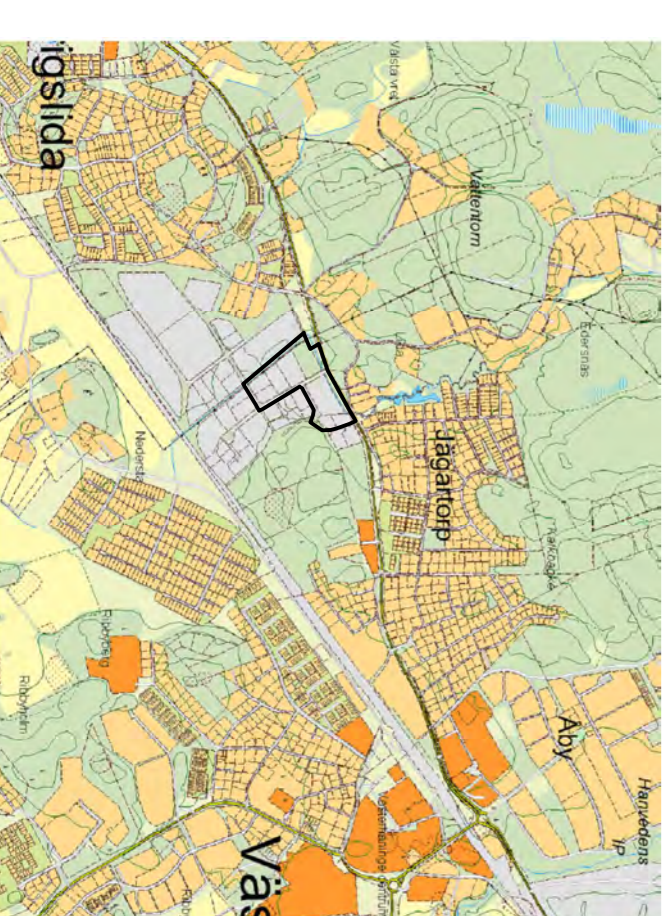
Føljande information skall ligga till grund för bedömning av planbestämmelserna vid byggovprövning och fastighetshöjning.

All verksamhet samt erforderlig parkering skall ske på de egna fastigheterna. Gatumark skall inte i detta avseende tas i anspråk.

**Hågan**  
Hågan övergår längre söderut i Vitsen som mynnar i havet vid Arsta Havsbud. Vitsen bedöms ha måttlig ekologisk status med behov av förbättring till god standard senast 2021. Detta innebär att eventuella nyetableringar av verksamheter inom planområdet måste miljöprövas, särskilt med tanke på utsläpp av dagvatten.

**Föreordnad mark**  
I Länsstyrelsens Miljö Fas 1-inventering pekats tre fastigheter ut där måttlig risk för föreordnad mark föreligger. Läs mer i planbeskrivningen under rubriken "Risk för föreordnad mark".

### ORIENTERINGSBILD



### PLANBESTÄMMELSER

Føljande gäller inom området med nedanstående beteckningar. Endast angiven användning och utformning är tillåten. Bestämmelser utan beteckning gäller inom hela planområdet.

#### GRÄNSER

- Planområdesgräns 3 meter utanför planområdet
- Användningsgräns
- Egenskapsgräns

#### ANVÄNDNING AV MARK OCH VATTEN

##### Allmänna platser

- HUVUDGATA** Sidorråde till befintlig huvudgata med befintlig gång- och cykelväg
- INDUSTRIGATA** Industritrafik samt gång- och cykeltrafik
- NATUR** Naturområde med möjlighet att anlägga gång- och cykelväg

#### Kvartersmark

- E** Transformatorstation
- E** Fjärrvärmekammare ovan mark
- E<sub>s</sub>** Högsämningsledning (luftledning)
- J** Industri

#### BEGRÄNSNINGAR AV MARKENS BEBYGGANDE

- Marken får inte bebyggas
- Marken skall vara tillgänglig för allmänna underfordriska ledningar

#### MARKENS ANORDNANDE

##### Utfart, stängsel

- Körbar utfart får inte anordnas

#### PLACERING, UTFORMNING, UTFÖRANDE

##### Placering

- P** Fristående byggnader skall placeras minst 4 meter från fasthetsgräns.
- Dock får byggnader sammanbyggas i fasthetsgräns.

##### Utformning

- ◇** Högsta byggnadshöjd i meter
- Högsta totalhöjd får vara max 3 meter över högsta byggnadshöjd.
- Skorsten och tekniska anordningar får dock överstiga högsta totalhöjd.

#### STÖRNINGSSKYDD

- Säkerhetszon för transformatorstation och kraftledning.
- Brännbart material får inte förvaras inom zonen.

#### ADMINISTRATIVA BESTÄMMELSER

##### Genomförandetid

Genomförandetiden är 15 år från den dag planen vinner laga kraft

##### Huvudmannaskap

Kommunen är huvudman för allmän platsmark

	<b>Detailplan</b> Plankarta med bestämmelser	SAMTIDIGT
		2012-01-09 - 2012-01-30
	<b>VÄSTERHANINGE</b> Håga industriområde, norra delen	UPPRÄTTAD
		2012-02-15
	REVIDERAD	UTSTÄLLD
		2012-05-09
Statstygnsstyrelsen	Håga industriområde, norra delen	UGÅVA RIKET
		2012-06-08
ARKIVNR	ARKIVNR	

Sana Ericsson Planutvecklare	Mary Annerd Planutvecklare	Jan Persson Planutvecklare
<b>D-214</b>		