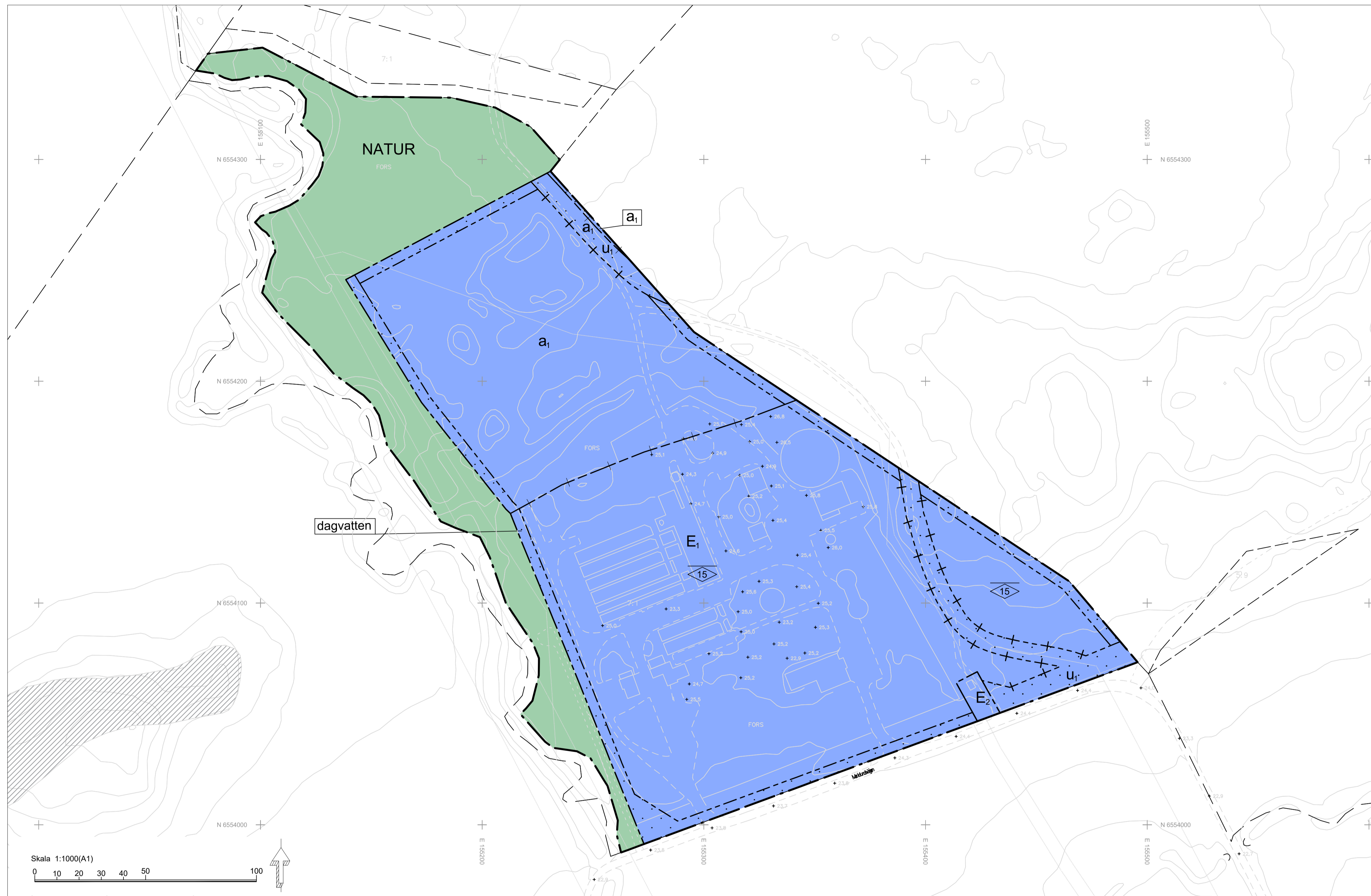


# PLANKARTA



## PLANBESTÄMMELSER

Följande gäller inom områden med nedanstående beteckningar. Endast angiven användning och utformning är tillåten. Bestämmelser utan beteckning gäller inom hela planområdet.

- GRÄNSBETECKNINGAR**
- Planområdesgräns
  - - - - - Användningsgräns
  - · - · - · - Egenskapsgräns
  - - - - - Administrativ gräns
  - · - · - · - Administrativ och egenskapsgräns

## ANVÄNDNING AV MARK OCH VATTEN

Allmänna platser med kommunalt huvudmannaskap. 4 kap. 5 § 1 st 2 p.

- NATUR** Naturområde
- Kvartersmark** 4 kap. 5 § 1 st 2 p.
- E<sub>1</sub>** Reningsverk och anläggning för solenergi
- E<sub>2</sub>** Transformatorstation

## EGENSKAPSBESTÄMMELSER FÖR KVARTERSMARK

- Bebyggandets omfattning**
- Marken får inte förses med byggnad. 4 kap. 11 § 1 st 1 p.
  - 15 Högsta nockhöjd är 15 meter. Skorstenar och silos omfattas inte av höjdbestämmelsen. 4 kap. 11 § 1 st 1 p.

**Utförande**  
Marken inom kvartersmarken ska höjsättas så att dagvatten avrinner mot egenskapsområdet markerat med "dagvatten". 4 kap. 16 § 1 st 1 p.

**Markens anordnande och vegetation**  
Mark motsvarande minst 6 % av den totala reducerade hårdgjorda ytan inom kvartersmark ska reserveras för infiltration av dagvatten. Infiltrationsytorna kan delas upp och placeras utifrån de lokala förutsättningarna och ska utrustas med breddmöjligheter anslutna till allmänna dagvattenledningar. Mark och tak med vegetation, planteringar/rabatter samt vattenytor och permeabla semihårdgjorda ytor räknas ej som hårdgjorda ytor. 4 kap. 10 §

## ADMINISTRATIVA BESTÄMMELSER

**Genomförandetid**  
Genomförandetiden är 5 år från den dag detaljplanen vinner laga kraft. 4 kap. 21 §

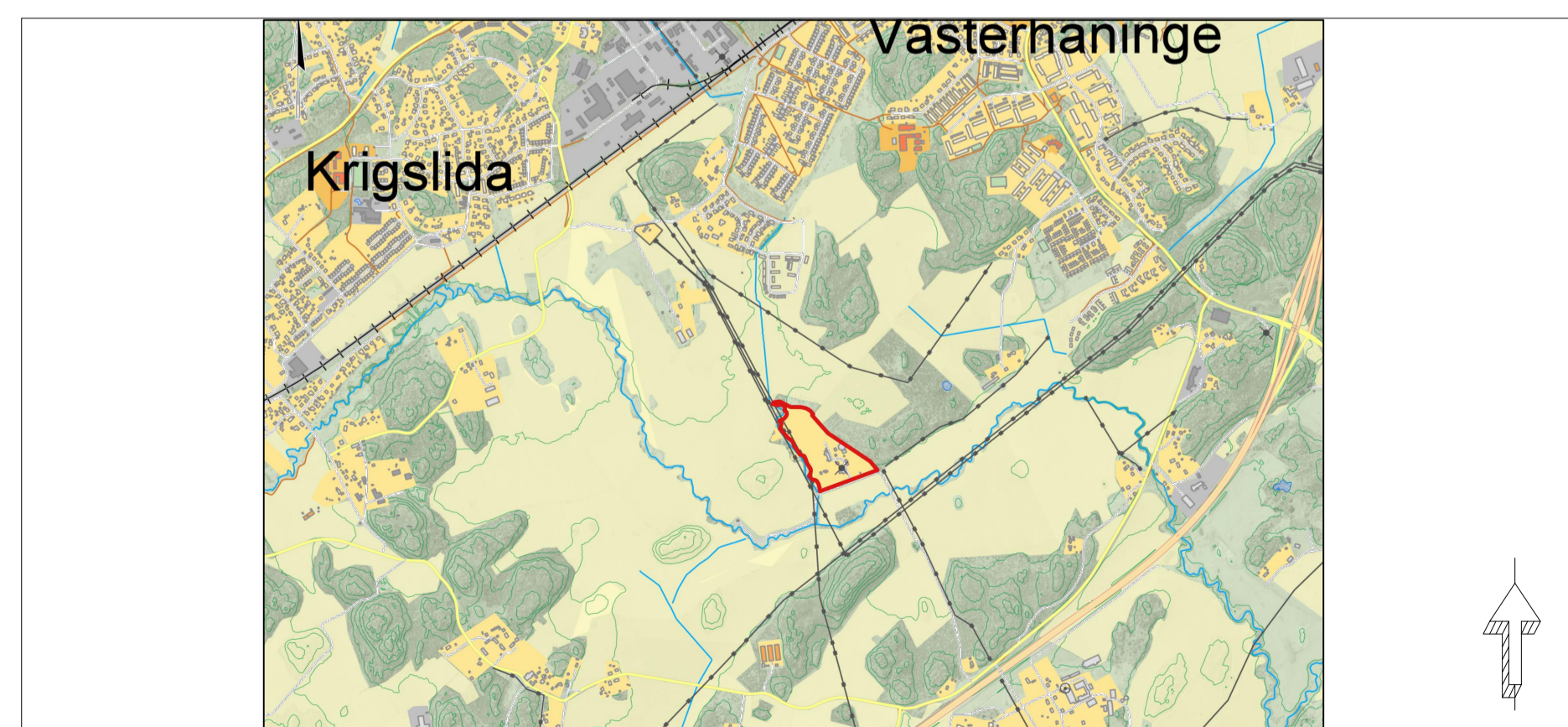
**Ändrad lovplikt**  
Bygglov krävs inte för fasadändring. 4 kap. 15 § 1 st 1 p.

**Villkor för startbesked**  
a. Startbesked för bygglov får inte ges förrän markföroreningar har avhjälpits till nivåer som medger mindre känslig markanvändning (MKM) för den yta som ska bebyggas. 4 kap. 14 § 1 st 4 p.

**Markreservat**  
u. Markreservat för allmännyttiga underjordiska ledningar. 4 kap. 6 §

**Strandskydd**  
Strandskyddet är upphävt inom hela kvartersmarken. 4 kap. 17 §

# ORIENTERINGSKARTA



## Teckenförklaring, grundkarta

- Traktgräns
- - - - - Fastighetsgräns
- · - · - · - Fordonväg
- - - - - Kansten, väg, ledning m.fl.
- - - - - Gång- och cykelbana
- - - - - Stig
- Mur
- Rättighetsgräns
- ⊠ Bostad
- ⊠ Komplementbyggnad
- ⊠ Övrig byggnad
- ⊠ Altan, skämtak, tillbyggnad
- Strömpl, stor
- Dike
- ~ Höjkurva 1 m ekvidistans
- ~ Berg

## GRUNDKARTA

Upprättad av Stadsbyggnadsförvaltningen, Lantmäterivdelningen i Haringe kommun

Koordinatsystem: SWEREF 99 18 00

Höjdsystem: RH 2000

**KARTDEKLARATION**  
Fyllständighet: Mindre betydelsefull information har utelämnats

Aktualitet: Kartinnehåll av betydelse för detaljplanen är kontrollerat och aktuellt vid på kartan angiven tidpunkt.

Ursprung: Digitalt bearbetad färmställd fotografmetrisk samt kompletteringsmätt geodetisk.

Flygfotografering: 2012

Fastighetsreoviseringen har en noggrannhet på 0.10 m.

Uppgifter om förtämlningar hämtade från RAA.

Rättigheter och samfälligheter hämtade från fastighetskartan.

Rättigheter och samfälligheter kan vara ofullständigt redovisade.

Underjordiska ledningar redovisas ej på grundkarta.

2018-07-06

Anna Lidstedt

Karteringsör

Detaljplanen är upprättad i enlighet med PBL 2010:900

- Till planen hör:
- Planbeskrivning
  - Behovsbedömning
  - Miljökonsekvensbeskrivning
  - Samrådsredogörelse
  - Granskningsutlåtande
  - Utredningar
  - Marköverlåtelseavtal
  - Plankostnadsavtal
  - Exploateringsavtal
  - Planprogram
  - Kvalitetsprogram
  - Gestaltungsprogram

**Fläminge kommun**

# Detaljplan

Plankarta med bestämmelser

UPPRÄTTAD 20200821

SAMRÅDSPERIOD 20191021 - 20191118

GRANSKNINGSPERIOD 20200406 - 20200504

**Västerhaninge**

Fors 7:1, Fors avloppsreningsverk

ANTAGEN 20201109

LAGA KRAFT

ARKIVNR/DNR

Stadsbyggnadsförvaltningen  
Planavdelningen

Charlotta Klinth  
Planchef

Oscar Olsson  
Planarkitekt