



**Teckenförklaring, grundkarta**

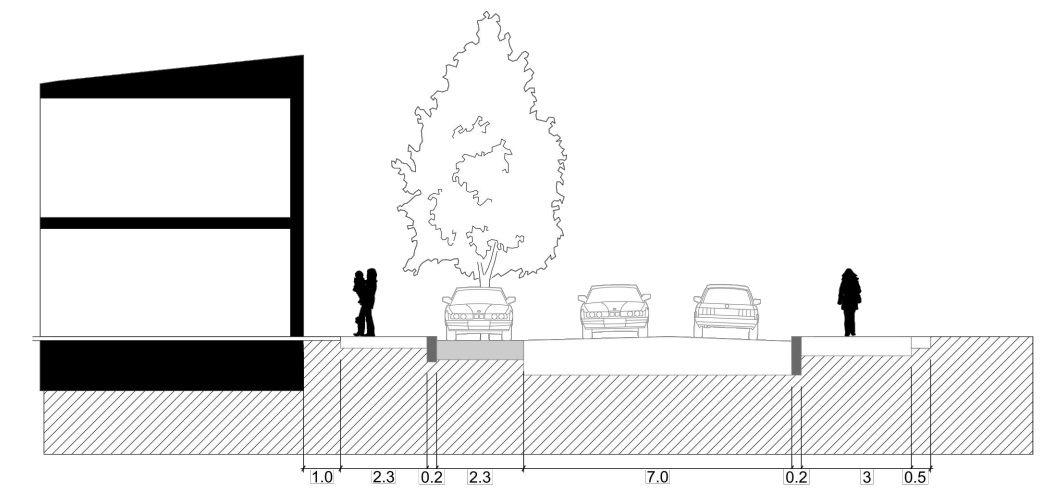
- Traktgräns
- - - Fastighetsgräns
- Ledningsrätt
- ⊠ Rättighet, yta
- - - Gångbana
- Körbana, kantsten
- Körbana, ej kantsten
- - - Körbana på tomt
- - - Stig
- ⊠ Elanordning, Belysningsstolpe
- Trappa, Kant
- Stödmur
- Staket
- Mur, Mitt
- Häck, Mitt
- Grind, Mitt
- ⊠ Bostad
- ⊠ Komplementbyggnad
- ⊠ Barrskog
- ⊠ Äng
- Anläggningsområde, Lekplats
- - - Ägoslagsgräns
- Dike
- + Markhöjd
- ~ Höjdkurva, 1 m ekvidistans

**GRUNDKARTA**  
 Upprättad av Stadsbyggnadsförvaltningen,  
 Lantmäteriavdelningen i Haninge kommun

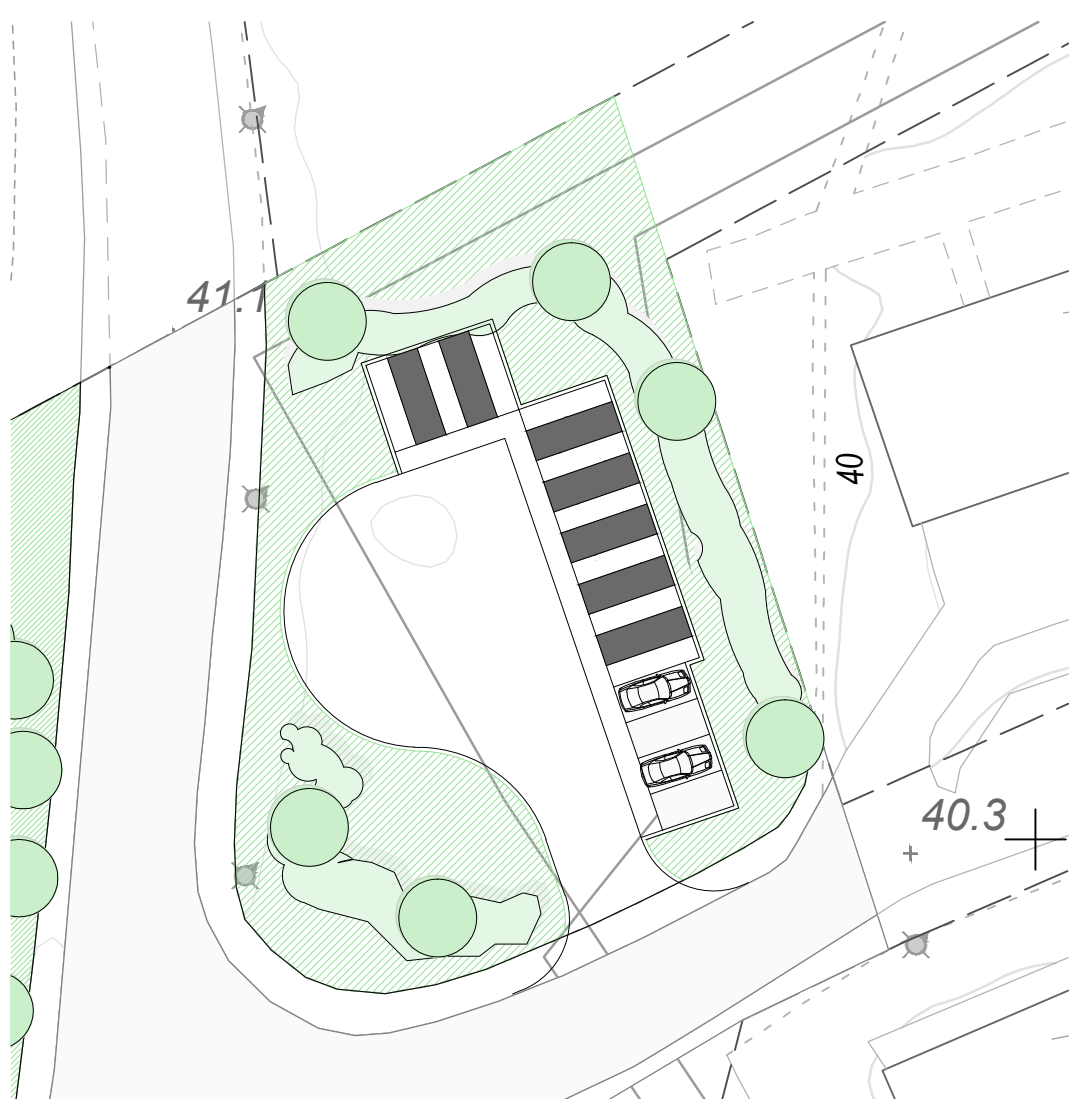
Koordinatsystem i höjd: Rh 2000  
 Koordinatsystem i plan: Sweref 99 18 00

**KARTDEKLARATION**  
 Fullständighet: Mindre betydelsefull information har utelämnats  
 Aktualitet: Kartinnehåll av betydelse för detaljplanen är kontrollerat och aktuellt vid på kartan angiven tidpunkt.  
 Ursprung: digital baskarta framställd fotogrammetriskt samt kompletteringsmätt geodetiskt.  
 Fastighetsredovisningen har en noggrannhet på 0.05 m  
 Uppgifter om fornlämningar hämtade från RAÄ.  
 Rättigheter och samfälligheter hämtade från fastighetskartan.  
 Rättigheter och samfälligheter kan vara ofullständigt redovisade.  
 Underjordiska ledningar redovisas ej på grundkartan.

2015-02-26  
 Kerstin Ohlsson  
 Lantmäteringenjör



Gatusektion av Ringvägens framtida utformning, Skala: 1:200



Möjlig utformning av återvinningsstation och parkering, Skala: 1:500

Handlingar:  
 Plankarta med bestämmelser och grundkarta  
 Illustrationsplan  
 Planbeskrivning med genomförandebeskrivning  
 Behovsbedömning  
 Fastighetsförteckning  
 Planen handläggs enligt PBL (2010:900)

Plankostnadsavtal gäller



**Illustrationsplan**

**Västerhaninge**

**Åby 1:27 Förskola**

Stadsbyggnadsförvaltningen  
 Plan- och byggavdelningen

Martin Mansell  
 Planchef

Erica Folkesson  
 Planarkitekt

**Antagandehandling**

SAMRÅD	2015-06-01 - 2015-07-17
UPPRÄTTAD	2015-04-14
GRANSKAD	2015-12-16 - 2016-01-27
REVIDERAD	2016-03-15
ANTAGEN	
LAGA KRAFT	
ARKIVNR	

