

## PLANBESTÄMMELSER

Följande gäller inom områden med nedanstående beteckningar. Endast angiven användning och utformning är tillåten. Bestämmelser utan beteckning gäller inom hela planområdet.

### Gränser

	Planområdesgräns
	Användningsgräns
	Egenskapsgräns
	Administrativ- och eigenskapsgräns

### Användning av allmän platsmark med kommunalt huvudmannaskap (PBL 4 kap 5 § punkt 2)

	Lokalgata
	Gågata

### Användning av kvartersmark (PBL 4 kap 5 § punkt 3)

	Parkering. Bottenvåning får även utformas med lokaler för centrumverksamhet
	Idrott
	Skola

### Egenskapsbestämmelser för kvartersmark

	Högsta byggnadshöjd i meter (PBL 4 kap 11 § punkt 1 eller 16 § punkt 1)
b	Källare får inte byggas (PBL 4 kap 16 § punkt 1)
n	Träd som har ett större stamomfång än 0,8 meter på 1,3 meter över marken får inte fällas utan marklov (PBL 4 kap 10 § och 13 §)
	Korsmark - på marken får endast komplementbyggnader om sammanlagt 200 m <sup>2</sup> BYA placeras (PBL 4 kap 11 § punkt 1 eller 16 § punkt 1)
	Prickmark - marken får inte förses med byggnad, undantaget skärmtak för exempelvis cykelparkering (PBL 4 kap 11 § punkt 1 eller 16 § punkt 1)

### Administrativa bestämmelser Störningsskydd

Skolgård ska anordnas så att minst halva lekytan skyddas från trafikbuller över 55 dB(A) ekvivalent ljudnivå och 70 dB(A) maximal ljudnivå. I utrymmen för samling, pedagogisk verksamhet, undervisning, lek och vila för barn och personal gäller 30 dB(A) som ekvivalent dimensionerande ljudnivå inomhus (PBL 4 kap 12 §)

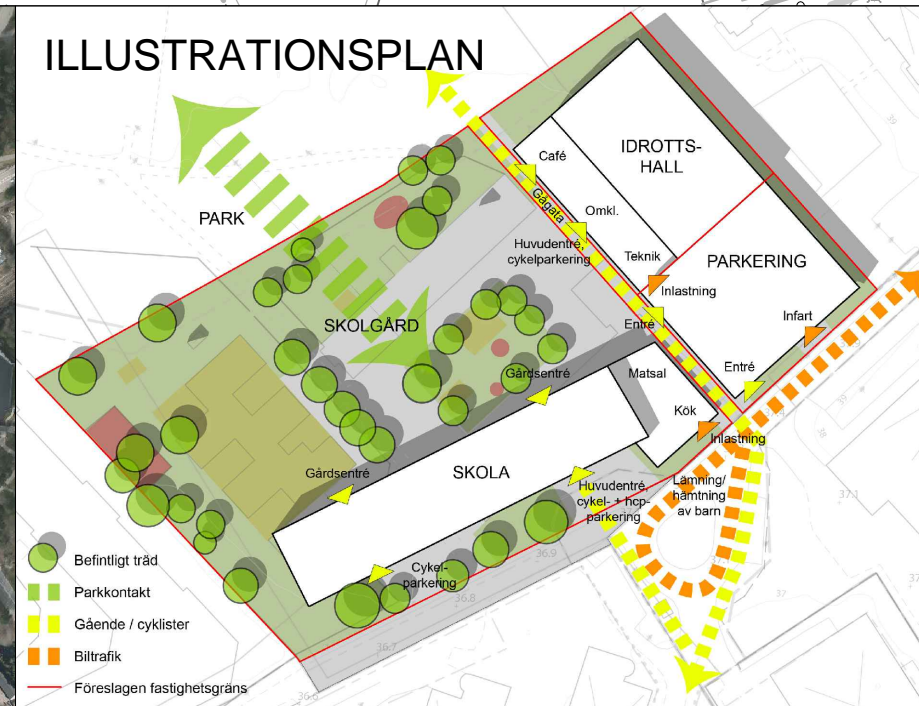
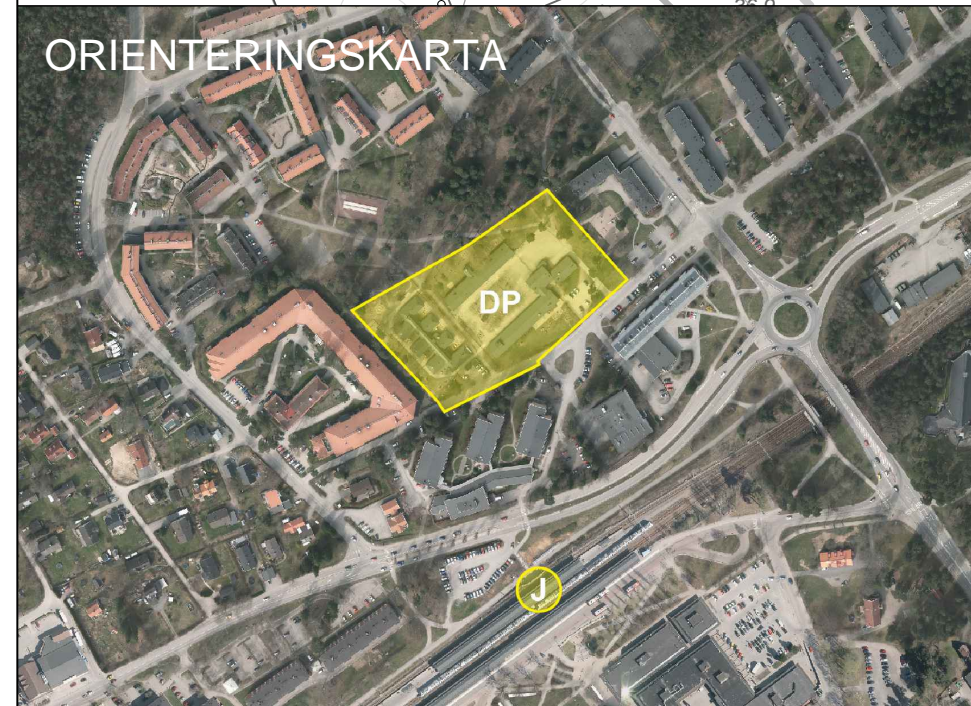
### Marklov

Marklov krävs för fällning av träd där n-bestämmelse gäller (PBL 4 kap 15 §)

u Underjordiska ledningar - Område eller utrymme som ska vara tillgänglig för allmännyttiga underjordiska ledningar (PBL 4 kap 6 §)

### Genomförandetid

Genomförandetiden är 5 år från den dag då planen vinner laga kraft (PBL 4 kap 21 §)



### UPPLYSNINGAR

Planen handläggs med standardförfarande enligt PBL (2010:900)

Handlingar:  
Plan-karta med bestämmelser och grundkarta  
Planbeskrivning med genomförandebeskrivning  
Fastighetsförteckning

PLANKOSTNADSAVTAL GÄLLER

<h2>Detaljplan</h2> <p>Plankarta med bestämmelser</p>	SAMRÅD 2016 06 20 - 2016 09 05
	UPPRÄTTAD
<h2>Västerhaninge</h2> <p>Del av Åby 1:206 mfl, Parkskolan</p>	GRANSKAD
	REVIDERAD
	ANTAGEN
Stadsbyggnadsförvaltningen Planavdelningen  Anna Lina Axelsson Enhetschef	SAMRÅD 2016 06 20 - 2016 09 05  LAGA KRAFT  ARKIVNR
Samuel Rizk Planarkitekt	