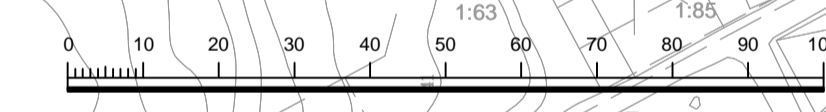


Teckenförklaring, grundkarta

- Fastighetsgräns
- Gemensamhetsanläggning
- Levnadsrätt
- Rättighet, yta
- Fokla
- Gångväg
- Körbana, kantsten
- Körbana, ej kantsten
- Körbana på tomt
- Stig
- Trappa, Kant
- Stodniur
- Staket
- Mur, Mitt
- Häck, Mitt
- Grind, Mitt
- Bostad
- Samhällsfunktion, Övrig byggnad
- Komplementbyggnad
- Skärmtak, Tillbyggnad
- Markering
- Höjdhöjning, 1 m/ekvidians

GRUNDKARTA
 upprättad av Stadsbyggnadsförvaltningen, Kart- och mätavdelningen
 Planering Konform
 Koordinatsystem i höjd Rh 2000
 Koordinatsystem i plan/ Sweref99 18 00
 KARTDEKLARATION (Standardklasser enligt HMK)
 Fullständighet: 2
 Läsnögrannhet: 3
 Aktualitet: 1
 Rättigheter och samfälligheter kan vara ofullständigt redovisade.
 Underjordiska ledningar redovisades på grundkarta 2012/10/15
 Grundkartan reviderad avseende information till Rh 2000 2013/09/26
 Kerstin Ohlsson
 Lantmätningseför



PLANBESTÄMMELSER

Följande gäller inom områden med nedanstående beteckningar. Endast angiven användning och utformning är tillåten. Bestämmelser utan beteckning gäller inom hela planområdet.

GRÄNSER

- Planområdesgräns
- Egenskapsgräns
- Fastighetsindelingsgräns

ANVÄNDNING AV MARK OCH VATTEN
Kvartersmark

- B Bostäder

BEGRÄNSNINGAR AV MARKENS BEBYGGANDE

- Marken får inte bebyggas med byggnader, plank och mur
- Marken får endast bebyggas med garage om maximalt två våningar
- Marken får endast bebyggas med skärmtak (endast öppnarea), om maximalt 15 kvm per markförlagd lägenhet. Ingen ökning av bruttoarea får ske
- Marken skall vara tillgänglig för allmänna underjordiska ledningar

MARKENS ANORDNANDE (utformning av kvartersmark)

- lek Lekplats skall finnas
- parkering Parkeringsplats skall finnas

PLACERING, UTFORMNING, UTFÖRANDE
Utförande

- I, II Högsta antal våningar

ADMINISTRATIVA BESTÄMMELSER
Ändrad lovplikt, lov med villkor

Bygglov krävs inte för nybyggnation av skärmtak under förutsättning att:

- Ovan angivna planbestämmelser följs
- Skärmtaken utformas i enlighet med illustrationen på plankarta
- Stommen utformas i trä
- Uppförande av skärmtak får inte ske innan ledning är flyttad

Fastighetsindelning

- Lott A Fastighetens omfattning

Genomförandetid

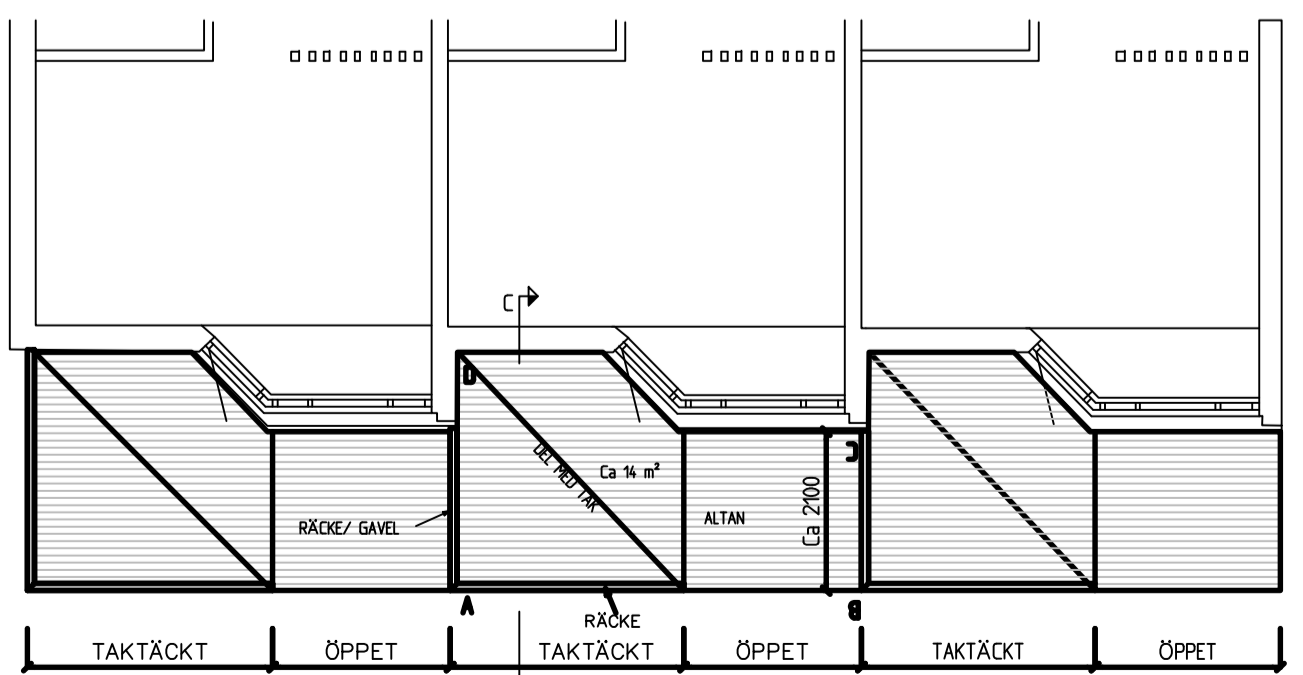
Genomförandetiden är 5 år från den dag planen vinner laga kraft

Planen handläggs enligt PBL (2010:900)

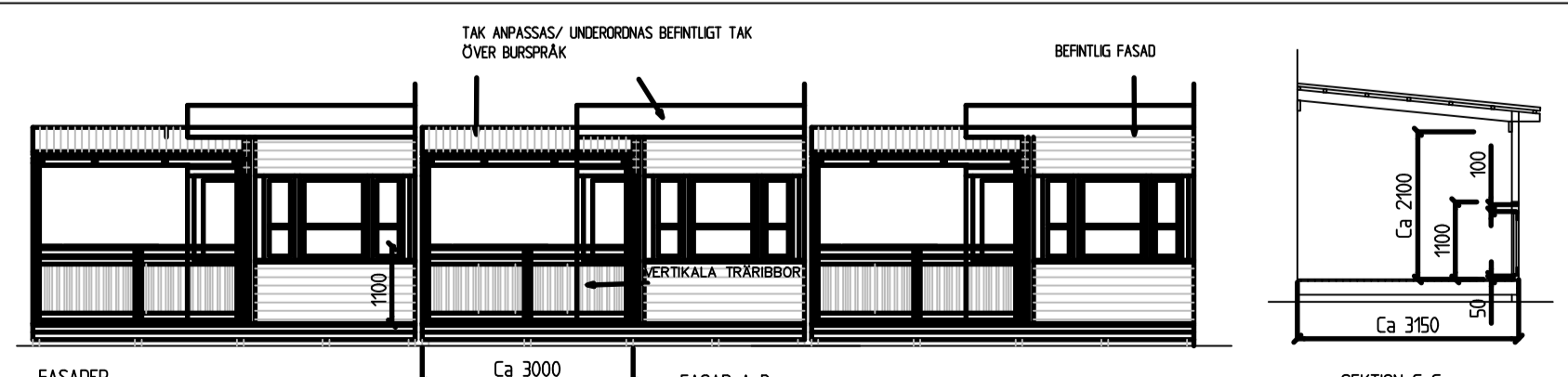
- Handlingar:
- Plankarta med bestämmelser
- Planbeskrivning
- Fastighetsförteckning
- Grundkarta
- Granskningsutlåtande

Plankostnadsavtal gäller

UTVÄNDIGA UTEPLATSER I TRÄ

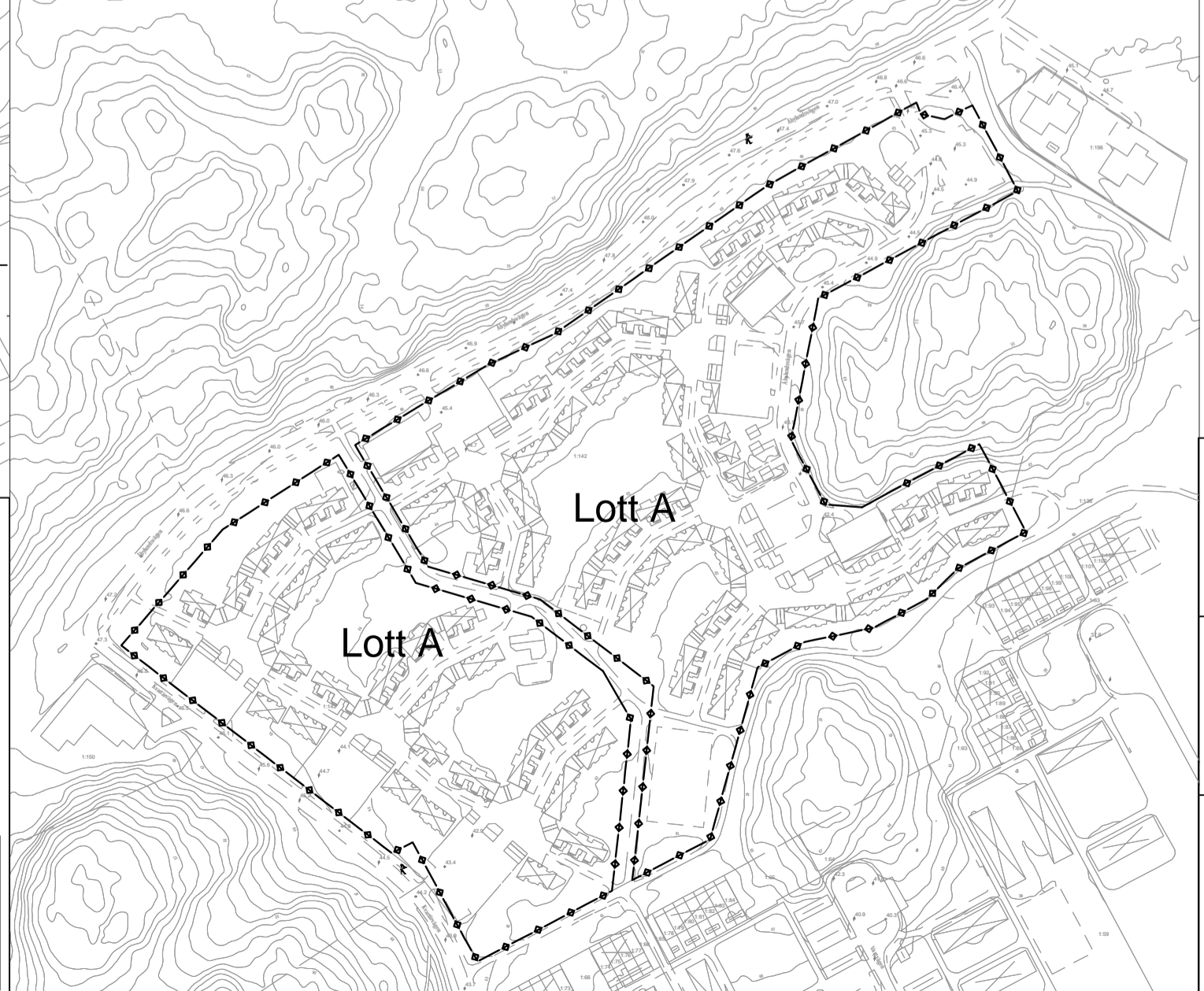


PLAN
 SKALA 1:100
 EXEMPEL PÅ HUSTYP



FÖRKLARINGAR
 BIFOGAD RITNING AVSER EXEMPEL PÅ UTFORMNING AV UTEPLATS/ALTAN FÖR VALT HUSEXEMPEL. EXEMPLET UTVISAR UTFÖRANDE I TRÄ
 MÅTT ENLIGT RITNING FÅR ANPASSAS TILL RESPEKTIVE HUSTYP. DET GÄLLER BÅDE PLAN- OCH HÖJDMÅTT
 UPPBYGGNAD AV KONSTRUKTION FÅR ANPASSAS TILL DE BRANDKRAV SOM GÄLLER FÖR RESPEKTIVE HUSTYP.
 VID VAL AV KULÖR PÅ MÅLADE YTOR ANPASSAS TILL DE BEFINTLIGA FÄRÖSKALOR SOM FINNS FÖR RESPEKTIVE HUSTYP OCH OMÅRDE.

Fastighetsbestämmelser



Orienteringsbild



<p>Haninge Kommun Detaljplan Plankarta med bestämmelser</p>	<p>SAMRÅD 2013-10-28--2013-11-25</p>
	<p>UPPRÄTTAD 2014-03-10</p>
<p>Västerhaninge Åby 1:142</p>	<p>UTSTÄLLD 2014-03-12 - 2014-03-26</p>
	<p>REVIDERAD</p>
<p>Stadsbyggnadsförvaltningen Plan- och byggavdelningen</p>	<p>ANTAGEN 2014-06-12</p>
<p>Karin Norlander Enhetschef</p>	<p>LAGA KRAFT 2014-10-29</p>
<p>Jenny Hulthén Planarkitekt</p>	<p>ARKIVNR</p>