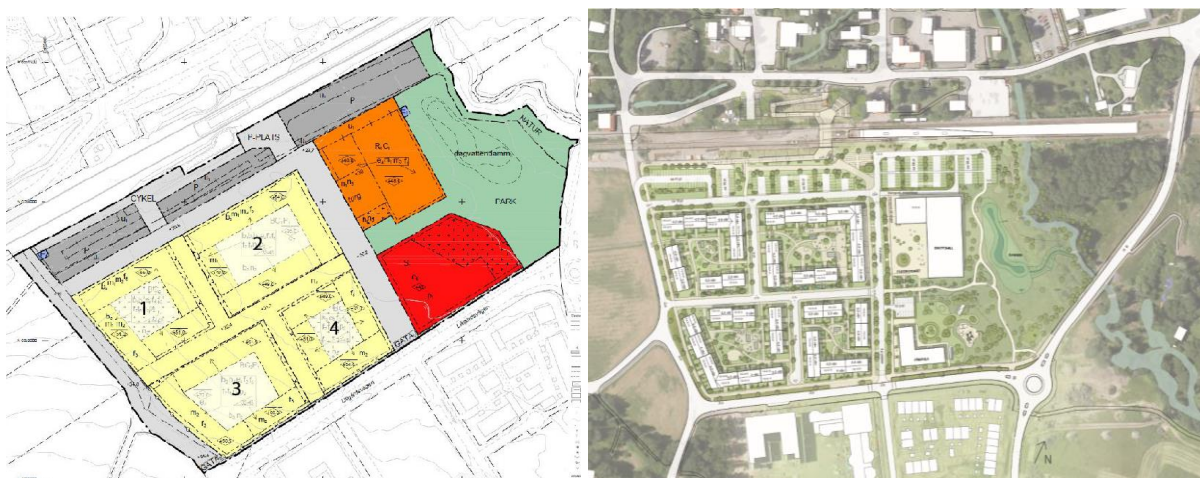


# PM Tungelsta södra, trafikallstring

## Bakgrund och syfte

En detaljplan för Tungelstas södra delar har tagits fram. Området ligger i direkt anslutning till Tungelsta pendeltågstation. Inom planområdet planeras för bostäder, förskola, idrottshall och centrumverksamhet.

Syftet med föreliggande PM är att redovisa en prognos för planområdets förväntade trafikallstring och parkeringsbehov när planerade bostäder och verksamheter är färdigställda.



Figur 1: Till vänster planområdet från planbeskrivningen (bostäder gult, centrum orange och förskola rött), till höger illustrationsplan

## Planområdets parkeringsbehov och trafikallstring

Områdets förutsätts bebyggas enligt planbeskrivningen <sup>1</sup> (förutom delen för centrumverksamhet som här antas vara enbart dagligvaror). Det innebär att följande bebyggelse tillkommande efter utbyggnad enligt detaljplanen:

- Bostäder: 450 lägenheter i flerbostadshus
- Idrottshall: fullstor spelplan antas innebära ca 1000 m<sup>2</sup> BTA
- Förskola: 1000 m<sup>2</sup> BTA (antas innebära plats för ca 60 barn)
- Centrumverksamhet: i huvudscenariot antas 700 m<sup>2</sup> BTA dagligvaror (som alternativ har även allstring för 900 m<sup>2</sup>, 1 100 m<sup>2</sup>, 1 300 m<sup>2</sup>, 1 600 m<sup>2</sup> BTA dagligvaror beräknats)

<sup>1</sup> PLANBESKRIVNING, detaljplan för del av Stav 1:38 med flera, Tungelsta Södra, Tungelsta ANTAGANDEHANDLING, Utökat planförfarande, 2018-08-26.

## Parkeringsbehov

I Tabell 1 nedan redovisas förväntat bilparkeringsbehov för respektive bebyggelsetyp.

Tabell 1: Bilparkeringsbehov för tillkommande bebyggelse inom planområdet

Typ	Omfattning	Parkeringsbehov	Planerad parkering	Källa parkeringsbehov
Bostäder	450 lägenheter	360 bilplatser	Behovet täcks av garage samt besöksparkering på kvartersmark	Planbeskrivning: 0,7 p-plats/lägenhet boendeparkering + 0,1 p-plats/lägenhet för besökare
Idrottshall	Fullstor hall, 1 000 m <sup>2</sup> BTA	50 bilplatser	Samnyttjad markparkering	Planbeskrivning
Förskola	1 000 m <sup>2</sup> BTA	12 bilplatser	Parkeringsyta på tomten	Illustrationsplan
Centrum-handel, dagligvaror	700 m <sup>2</sup> BTA <i>Alternativ: 900 m<sup>2</sup> BTA: 32 platser 1100 m<sup>2</sup> BTA: 39 platser 1300 m<sup>2</sup> BTA: 46 platser 1600 m<sup>2</sup> BTA: 56 platser</i>	25 bilplatser	Samnyttjad markparkering	Antagande om 35 p-platser per 1000 BTA Antagande baserat på observation av befintlig dagligvarubutik, på ca 700 m <sup>2</sup> BTA norr om järnvägen som har ca 20 -platser på egna tomten med tillgång till infartsparkering. Avstämning har även gjorts mot närliggande kommuners parkeringsnormer <sup>2</sup>

Centrum, idrottshall samt infartsparkering till Tungelsta station kan samnyttja den markparkeringsyta som planeras i områdets nordöstra del. Infartsparkering finns redan idag varför trafik till infartsparkeringen inte ses som en konsekvens av en utbyggnad enligt planen.

<sup>2</sup> Exempel: Huddinge handel centrum 21 p-plats/1000 BTA, Nynäshamn handel 20 till 35 p-plats/1000 BTA

## Trafikalstring

I Tabell 2 redovisas förväntad tillkommande trafik till följd av planerad utbyggnad inom planområdet. Totalt förväntas detaljplaneområdet alstra ca 1 700 fordonsrörelser med bil under ett vardagsdygn.

Tabell 2: Alstring av bilresor (fordonsrörelser per vardagsdygn) för tillkommande bebyggelse inom planområdet

Typ	Omfattning	Trafikalstring [Tillkommande fordonsrörelser per vardagsdygn]	
		Tillkommande trafik	Antagande om alstringstal
Bostäder	450 lägenheter	1125 fordonsrörelser /vardagsdygn	2.5 fordonsrörelser per lägenhet <i>Trafikverkets (TRV) Trafikalstringsverktyg<sup>3</sup> anger en låg alstring på ca 2,0 bilresor/lghet medan uppmätta alstringstal från 2005 visar på 3,0 eller mer bilresor per lägenhet i Stockholm<sup>4</sup>.)</i>
Idrottshall	1000 m <sup>2</sup> BTA (fullstor plan)	250 fordonsrörelser /vardagsdygn	250 fordonsrörelser per 1000 BTA <i>Alstring beräknad med Trvs Trafikalstringsverktyg och avstämt mot antagande att 80% av de 50 p-platserna omsätts ca 3 gånger per vardagsdygn</i>
Förskola	1000 m <sup>2</sup> BTA (ca 60 barn)	135 fordonsrörelser /vardagsdygn	135 fordonsrörelser per 1000 BTA <i>Antagande om att hälften av barnen bor utanför närområdet och nya bilresor (4 fordonsrörelser; 2 på morgon och 2 på eftermiddag) övriga går, cyklar eller är medpassagerare som syskon. Utöver det bidrar personal och transporter med ytterligare 15 fordonsrörelser per dygn. TRVs trafikstringsverktyg anger som referens 175 fordonsrörelse per 1000/BTA.</i>
Centrum-handel, dagligvaror	700 m <sup>2</sup> BTA (25 p-platser)	200 fordonsrörelser /vardagsdygn	280 fordonsrörelser per 1000 BTA. <i>Antagande att parkeringsplatserna omsätts 4 gånger per vardagsdygn. Avstämt mot TRVs alstringsverktyg som anger från ca 100 fordonsrörelser per 1000 BTA för närbutik till ca 400 fordonsrörelser per 1000 BTA för dagligvaruhandel. En högre alstring med 400 fordonsrörelser per 1000 BTA bedöms kunna räknas ned under antagande att ungefär hälften av de bilburna kunderna infartsparkerar eller besökare av idrottshallen varför de inte ger något ytterligare tillskott till alstrad biltrafik</i>
	<i>Alternativ: 900 m<sup>2</sup> BTA ger 250 fordonsrörelser/ vardagsdygn 1100 m<sup>2</sup> BTA ger 310 fordonsrörelser/ vardagsdygn 1300 m<sup>2</sup> BTA ger 365 fordonsrörelser/ vardagsdygn 1600 m<sup>2</sup> BTA ger 450 fordonsrörelser/ vardagsdygn</i>		
TOTAL tillkommande trafikstring för hela planområdet beräknas bli 1710 fordonsrörelser /vardagsdygn för huvudscenariot med 700 m <sup>2</sup> BTA dagligvaror i centrum  (Med utökad dagligvaruhandel väntas alstringen totalt bli 1760-1960 fordonsrörelser /vardagsdygn för alternativen med 900-1600 m <sup>2</sup> BTA dagligvaror)			

M4Traffic, 2020-02-28

Anders Bernhardsson, anders.bernhardsson@m4traffic.se

<sup>3</sup> <https://applikation.trafikverket.se/trafikstring/>

<sup>4</sup> Inregia 2005