

Teckenförklaring, grundkarta

— Fastighetsgräns	--- Körbana, ej kantsten	— Häck, Mitt
— Ledningsrätt	--- Körbana på tomt	⊠ Bostad
— Servitut	--- Väggräcke	⊡ Komplementbyggnad
⋯ Rättighet, yta	⊠ Elanordning, Belysningsstolpe	⊠ Tillbyggnad
--- Gångbana	— Trappa, Kant	→ Dike
— Körbana, kantsten	— Stödmur	+ Markhöjd
	— Staket	~ Höjdkurva, 1 m ekvidistans

GRUNDKARTA
Upprättad av Stadsbyggnadsförvaltningen, Lantmäteriavdelningen i Haninge kommun

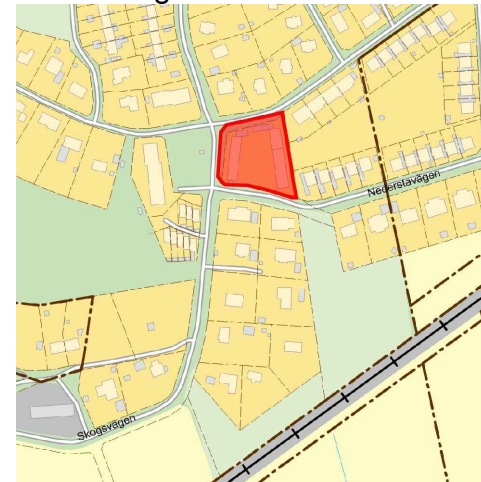
Koordinatsystem i höjd: Rh 2000
Koordinatsystem i plan: Sweref 99 18 00

KARTDEKLARATION
Fullständighet: Mindre betydelsefull information har utelämnats
Aktualitet: Kartinhåll av betydelse för detaljplanen är kontrollerat och aktuellt vid på kartan angiven tidpunkt.
Ursprung: digital baskarta framställd fotogrammetriskt samt kompletteringsmätt geodetiskt.
Flygfotografering: 2006
Fastighetsredovisningen har en noggrannhet på 0.04 m
Uppgifter om fornlämningar hämtade från RAÄ.
Rättigheter och samfälligheter hämtade från fastighetskartan.
Rättigheter och samfälligheter kan vara ofullständigt redovisade.
Underjordiska ledningar redovisas ej på grundkartan.

2015-05-25

Kerstin Ohlsson
Lantmäteringenjör

Orienteringskarta



PLANBESTÄMMELSER

Följande gäller inom områden med nedanstående beteckningar. Endast angiven användning och utformning är tillåten. Bestämmelser utan beteckning gäller inom hela planområdet.

GRÄNSER

—+—+—	Planområdesgräns
--- ---	Egenskapsgräns

ANVÄNDNING AV MARK OCH VATTEN

Kvartersmark

B	Bostäder
---	----------

BEGRÄNSNINGAR AV MARKENS BEBYGGANDE

⋯	Marken får inte förses med byggnader
+ + + + +	Marken får, med undantag av uthus och garage, inte förses med byggnader
u	Marken skall vara tillgänglig för allmänna underjordiska ledningar

PLACERING, UTFORMNING, UTFÖRANDE

Utformning

◇ 0.0	Högsta byggnadshöjd i meter
-------	-----------------------------

Utseende

radhus	Endast radhus
altan	Ny tillbyggnad får endast bestå av altan/balkong/uterum, och skall uppföras enhetligt. Ny tillbyggnad får vara inglasad.

ADMINISTRATIVA BESTÄMMELSER

Genomförandetid

Genomförandetiden är 5 år från den dag planen vinner laga kraft

PLANKOSTNADSAVTAL GÄLLER

UPPLYSNINGAR
Planen handläggs enligt PBL (2010:950) i dess lydelse efter 2 januari 2015.

Handlingar:
Plankarta med bestämmelser och grundkarta
Planbeskrivning med genomförandebeskrivning
Behovsbedömning av miljöbedömning
Samrådsredogörelse
Granskningsutlåtande



Detaljplan

Plankarta med bestämmelser

Tungelsta

Krigslida 1:51 och del av Krigslida 11:1

Stadsbyggnadsförvaltningen
Plan- och byggavdelningen

Anna Lina Axelsson
Planchef

Tove Däderman
Planarkitekt

SAMRÅD
20150629 till 20150810

UPPRÄTTAD
20150818

GRANSKAD
20150929 till 20151017

REVIDERAD
20151103

ANTAGEN
20151210

LAGA KRAFT
20160107

ARKIVNR

D-248