

<b>Teckenförklaring, grundkarta</b>	--- Körbana, ej kantsten	— Häck, Mitt
— Fastighetsgräns	--- Körbana på tomt	□ Bostad
— Ledningsrätt	--- Väggräcke	□ Komplementbyggnad
— Servitut	✕ Elanordning, Belysningsstolpe	□ Tillbyggnad
⋯ Rättighet, yta	— Trappa, Kant	→ Dike
--- Gångbana	— Stödmur	+ Markhöjd
— Körbana, kantsten	— Staket	~ Höjdkurva, 1 m ekvidistans

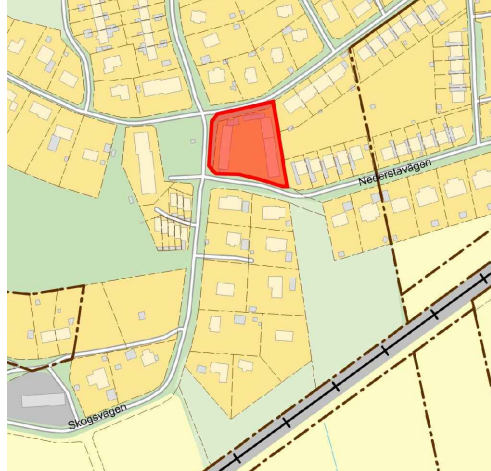
**GRUNDKARTA**  
 Upprättad av Stadsbyggnadsförvaltningen, Lantmäteriavdelningen i Haninge kommun

Koordinatsystem i höjd: Rh 2000  
 Koordinatsystem i plan: Sweref 99 18 00

**KARTDEKLARATION**  
 Fullständighet: Mindre betydelsefull information har utelämnats  
 Aktualitet: Kartinhåll av betydelse för detaljplanen är kontrollerat och aktuellt vid på kartan angiven tidpunkt.  
 Ursprung: digital baskarta framställd fotogrammetriskt samt kompletteringsmätt geodetiskt.  
 Flygfotografering: 2006  
 Fastighetsredovisningen har en noggrannhet på 0.04 m  
 Uppgifter om fornlämningar hämtade från RAÄ.  
 Rättigheter och samfälligheter hämtade från fastighetskartan.  
 Rättigheter och samfälligheter kan vara ofullständigt redovisade.  
 Underjordiska ledningar redovisas ej på grundkartan.

2015-05-25  
 Kerstin Ohlsson  
 Lantmätariingenjör

Orienteringskarta



## PLANBESTÄMMELSER

Följande gäller inom områden med nedanstående beteckningar. Endast angiven användning och utformning är tillåten. Bestämmelser utan beteckning gäller inom hela planområdet.

### GRÄNSER

- Planområdesgräns
- - - - - Egenskapsgräns

### ANVÄNDNING AV MARK OCH VATTEN

#### Kvartersmark

- B Bostäder

### BEGRÄNSNINGAR AV MARKENS BEBYGGANDE

- ⋯ Marken får inte förses med byggnader
- + + + + + Marken får, med undantag av uthus och garage, inte förses med byggnader
- u Marken skall vara tillgänglig för allmänna underjordiska ledningar

### PLACERING, UTFORMNING, UTFÖRANDE

#### Utformning

- ◊.0 Högsta byggnadshöjd i meter

#### Utseende

- radhus Endast radhus
- altan Ny tillbyggnad får endast bestå av altan/balkong/uterum, och skall uppföras enhetligt. Ny tillbyggnad får vara inglasad.

### ADMINISTRATIVA BESTÄMMELSER

#### Genomförandetid

Genomförandetiden är 5 år från den dag planen vinner laga kraft

<b>PLANKOSTNADSAVTAL</b>	Handlingar: Plankarta med bestämmelser och grundkarta Planbeskrivning med genomförandebeskrivning Behovsbedömning av miljöbedömning Samrådsredogörelse Granskningsutlåtande
<b>GÄLLER</b>	
<b>UPPLYSNINGAR</b> Planen handläggs enligt PBL (2010:950) i dess lydelse efter 2 januari 2015.	

<h1>Detaljplan</h1> <p>Plankarta med bestämmelser</p>	SAMRÅD 20150629 till 20150810
	UPPRÄTTAD 20150818
<h1>Tungelsta</h1> <h2>Krigslida 1:51 och del av Krigslida 11:1</h2>	GRANSKAD 20150929 till 20151017
	REVIDERAD 20151103
Stadsbyggnadsförvaltningen Plan- och byggavdelningen  Anna Lina Axelsson Enhetschef	ANTAGEN
	LAGA KRAFT
Tove Däderman Planarkitekt	ARKIVNR