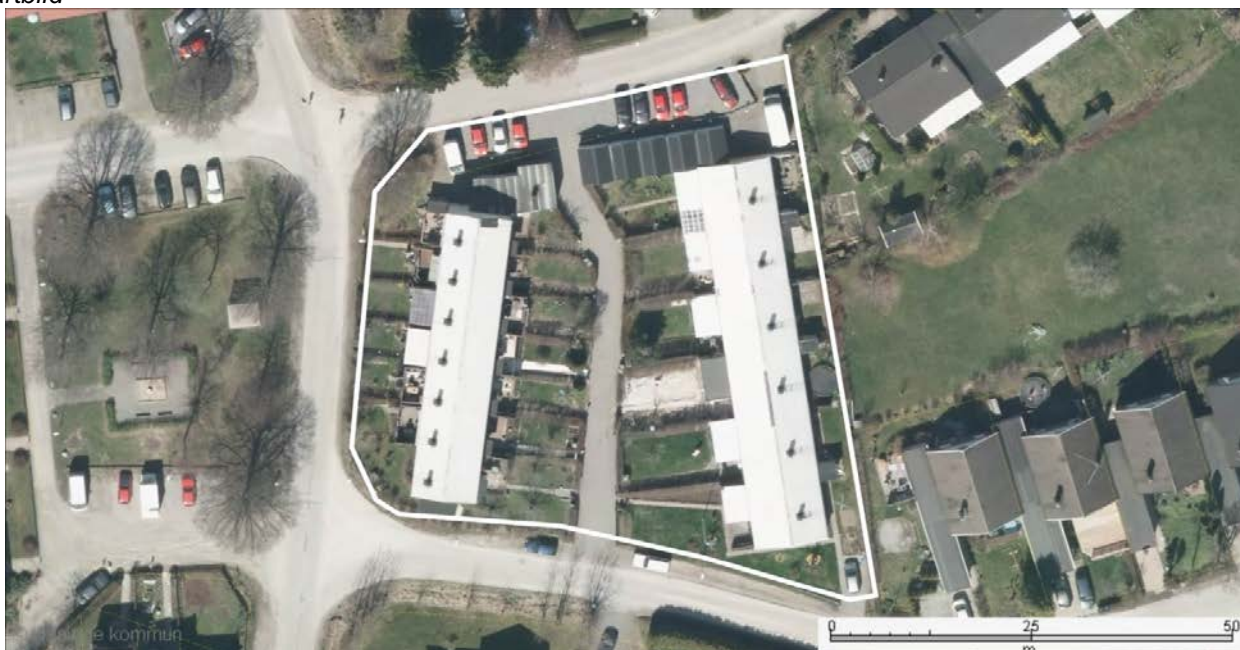


Detaljplan för Krigslida 1:51 och del av Krigslida 11:1
Tungelsta

BEHOVSBEDÖMNING

Sammanfattning av behovsbedömning:

Kartbild



Projektet:

Detaljplanen syftar till att utöka byggrätten för radhusen på Krigslida 1:51. Sommaren 2014 revs altaner på fastigheten, i samband med en fasadrenovering. Då altanerna stod på prickmark krävdes en detaljplaneändring för återuppbyggnad. I samband med ny detaljplan planläggs även en del av kringliggande mark, som tidigare varit planlagd som allmän gatemark, som kvartersmark. Detta för att ny detaljplan ska stämma överens med hur marken faktiskt

Platsen:

Planområdet är cirka 3400 kvadratmeter stort, och omfattar hela Krigslida 1:51 samt del av Krigslida 11:1. Närområdet är till stor del utbyggt under 1950-talet och framåt, och består främst av enfamiljshus och radhus, med enstaka flerfamiljshus. Området karaktäriseras av sin småskalighet och många trädgårdar.

Påverkan:

Ny detaljplan medger den faktiska markanvändningen och säkrar befintliga trädgårdar. Mer bebyggelse och hårdgjorda ytor ökar avrinningen från planområdet. Dock motsvarar den utökade byggrätten en yta marginellt större än den som tidigare varit bebyggd med altaner, varför det inte anses ha avsevärd effekt på avrinningens volym. Då planförslaget inte innebär några nya bostäder påverkar det inte trafikunderlaget i området. Allmän gatuparkering som

Motiverat ställningstagande:

Planen medger inte några nya bostäder, och föreslagen byggrätt motsvarar yta som tidigare varit bebyggd, varför planavdelningen bedömer att ny detaljplan inte medför någon betydande miljöpåverkan. Inga planåtgärder förordras.

Planåtgärder för att begränsa projektets miljöpåverkan:

Inga planåtgärder föreslås.

Behovsbedömningen är utförd av:

Tove Dåderman; planarkitekt, i samråd med Malin Löfgren; kommunekolog.

Buller Stadsbyggnadsförvaltningen	Planområdet ligger inom 200 meters radie från Nynäsbanan.				Då planförslaget inte innebär några nya bostäder har eventuellt buller från Nynäsbanan ingen påverkan.						
(STADS-)LANDSKAP											
Landmärken											
Upplevelsevärden											
Utblickar											
Struktur	Fastighet 1:51 består av radhus i en och två plan, byggda år 1953. Fasadmaterialen är av trä. Husens höjd och materialval stämmer väl in med Krigslidas övriga bebyggelse.				Bebyggelse som möjliggörs i och med utökad byggrätt återställer den ursprungliga strukturen.						
KULTURMILJÖ											
Byggnader	Byggnaderna har tidigare haft altaner, som i samband med fasadrenovering revs. På grund av prickmark får dessa inte återuppföras utan detaljplaneändring.				Genom detaljplaneändring möjliggörs återuppförande av altaner, som tidigare existerat på fastigheten.						
Fornlämningar	Det finns inga registrerade fornfynd inom planområdet.				Ingen påverkan.						
SOCIALA VÄRDEN											
Mötesplats & Rörelsestråk	Det regionala cykelnätet går ca 800 meter från fastigheten.				Ingen påverkan.						
Tryggt	Belysning finns i områdets gatunät.				Ingen påverkan.						
Rekreativ miljö	I närhet till planområdet finns lekplats och idrottsplan.				Ingen påverkan.						
LÄGE											
Tillgänglighet	Busslinje 835 har hållplats vid Lidaskolan, ca 700 meter från planområdet. Krigslida station ligger ca 400 m från Krigslida 1:51.				Ingen påverkan.						
Förtätning	Nej.				Förslaget möjliggör inte förtätning.						

(X) - situation med planåtgärd

X - situation utan planåtgärd