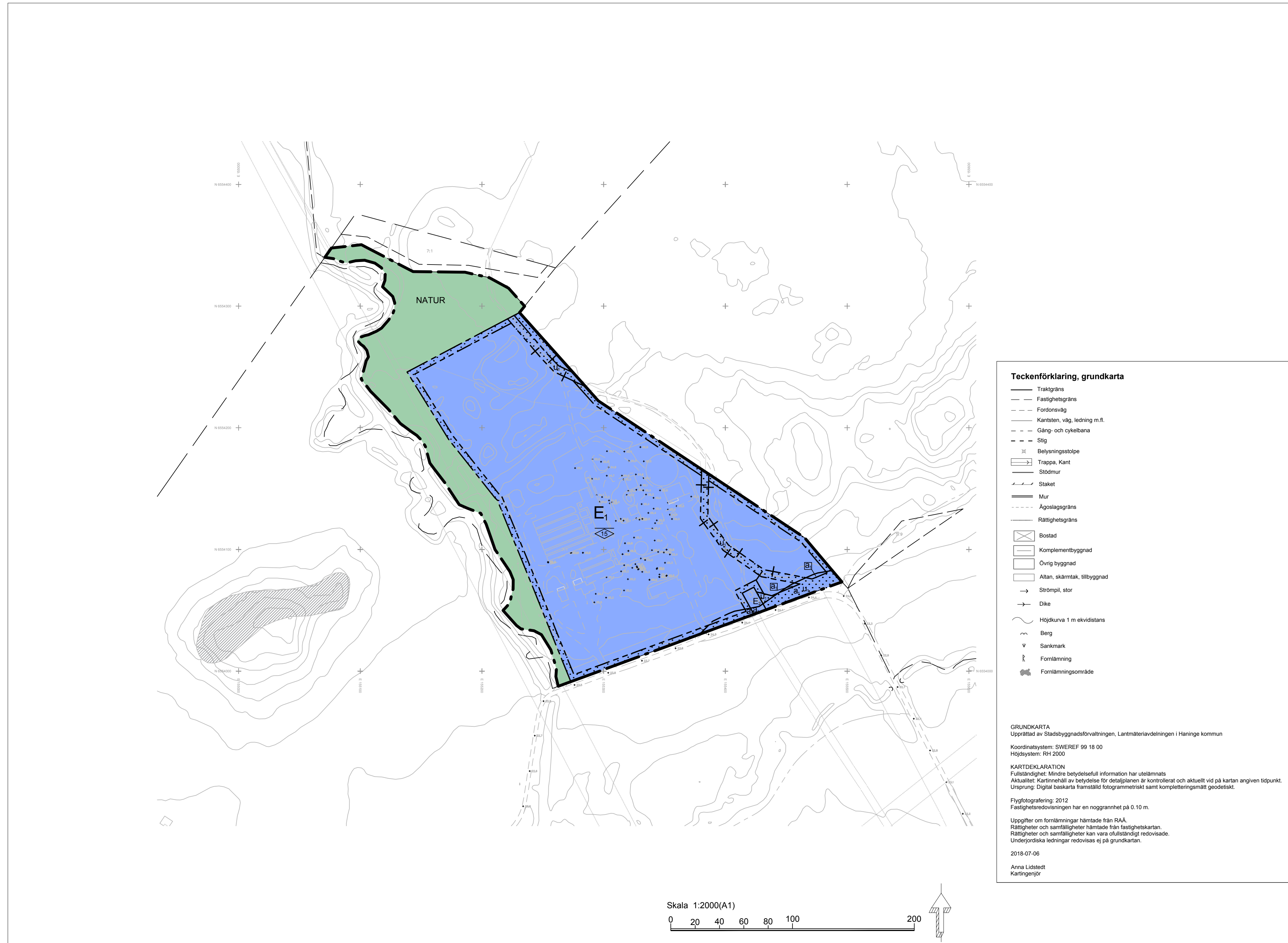


PLANKARTA



Teckenförklaring, grundkarta

- Traktsgräns
- Fasthetsgräns
- Fordonsväg
- Kartsten, väg, ledning m.fl.
- Gång- och cykelbana
- Stig
- Belysningsstolpe
- Träsk, Kärl
- Stödmur
- Staket
- Mur
- Ägodelsgräns
- Rättsgräns
- Bostad
- Komplementbyggnad
- Övrig byggnad
- Altan, skåpmak, tillbyggnad
- Strompi, stor
- Dike
- Höjdukning 1 m ekvidistans
- Berg
- Sankmark
- Fornlämning
- Fornlämningsområde

GRUNDKARTA
Upprättad av Stadsbyggnadsförvaltningen, Lantmaterietavdelningen i Helsingfors kommun
Koordinatsystem: SWEREF 99 18 00
Höjdsystem: RH 2000

KARTDEKLARATION
Fullständighet: Mindre betydelsefull information har utelämnats
Aktualitet: Kartmaterialet är betydelsefullt för detaljplanen är kontrollerat och aktuellt vid på kartan angiven tidpunkt.
Ursprung: Digital basdata framställt fotogrammetriskt samt kompletteringsmätt geodetiskt.

Flygfotografier: 2012
Fasthetsredovisningen har en noggrannhet på 0,10 m.
Uppgifter om fornlämningar hämtade från RAA.
Rättigheter och samfälligheter hämtade från fasthetskartan.
Rättigheter och samfälligheter kan vara ofullständigt redovisade.
Underjordiska ledningar redovisas ej på grundkartan.

2018-07-06
Anna Lidstedt
Kartingenjör

PLANBESTÄMMELSER

Följande gäller inom områden med nedanstående beteckningar. Endast angiven användning och utformning är tillåten. Bestämmelser utan beteckning gäller inom hela planområdet.

- GRÄNSBETECKNINGAR**
- Planområdesgräns
 - Användningsgräns
 - Egenskapsgräns
 - Administrativ gräns
 - Administrativ och egenskapsgräns

ANVÄNDNING AV MARK OCH VATTEN

Allmänna platser med kommunalt huvudmannaskap. 4 kap. 5 § 1 st 2 p.

- NATUR** Naturområde
- E₁** Reningsverk
- E₂** Transformatorstation

EGENSKAPSBESTÄMMELSER FÖR KVARTERSMARK

- Bebyggandets omfattning**
- Marken får inte förses med byggnad. 4 kap. 11 § 1 st 1 p.
 - Högsta nockhöjd är 15 meter. Skorstenar och silos omfattas inte av höjdbestämmelsen. 4 kap. 11 § 1 st 1 p.

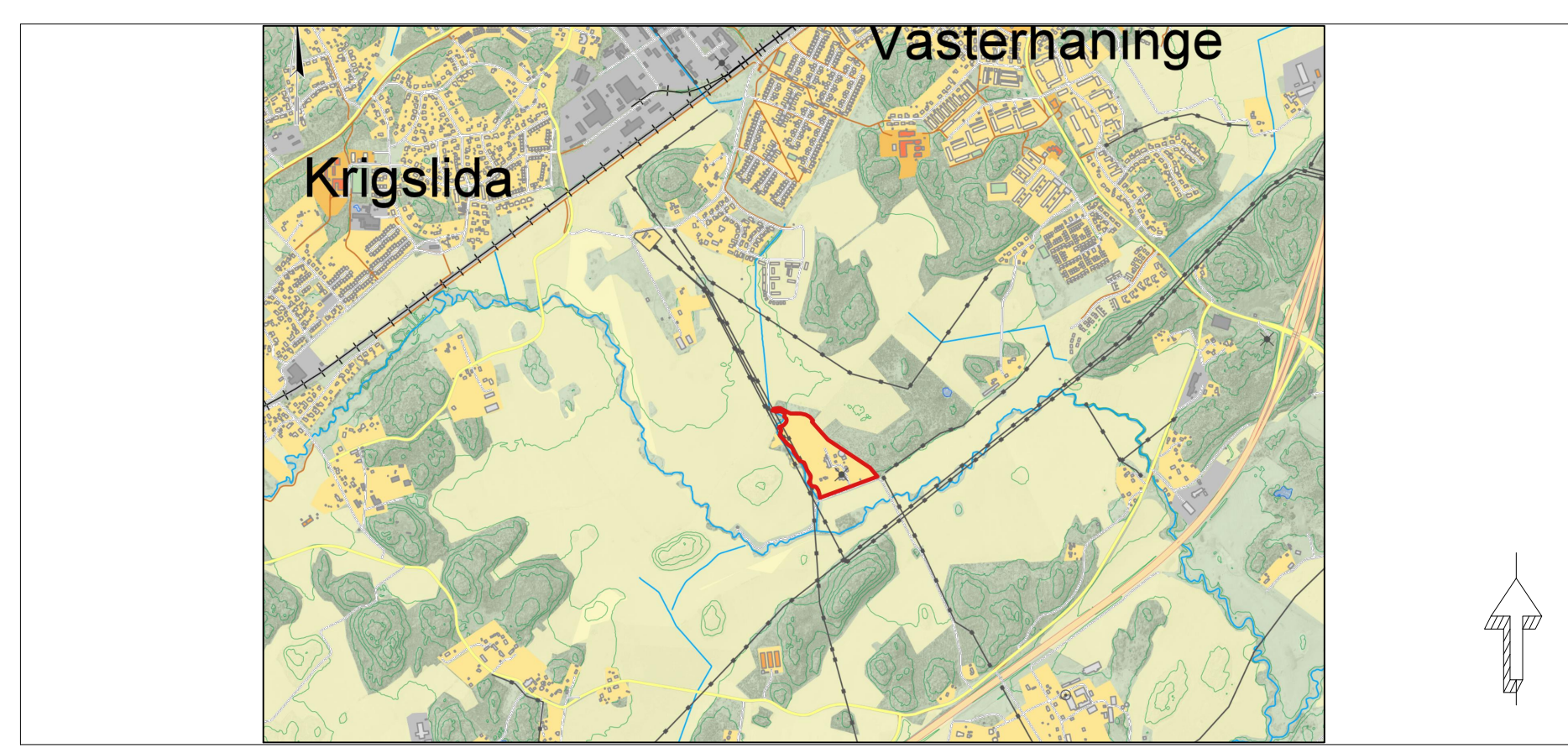
Markens anordnande och vegetation

Mark motsvarande minst 6 % av den totala reducerade hårdgjorda ytan inom kvartersmark ska reserveras för infiltration av dagvatten. Infiltrationsytorna kan delas upp och placeras utifrån de lokala förutsättningarna och ska utrustas med breddmöjligheter anslutna till allmänna dagvattenledningar. Mark och tak med vegetation, planteringar/rabatter samt vattenytor och permeabla semihårdgjorda ytor räknas ej som hårdgjorda ytor. 4 kap. 10 §

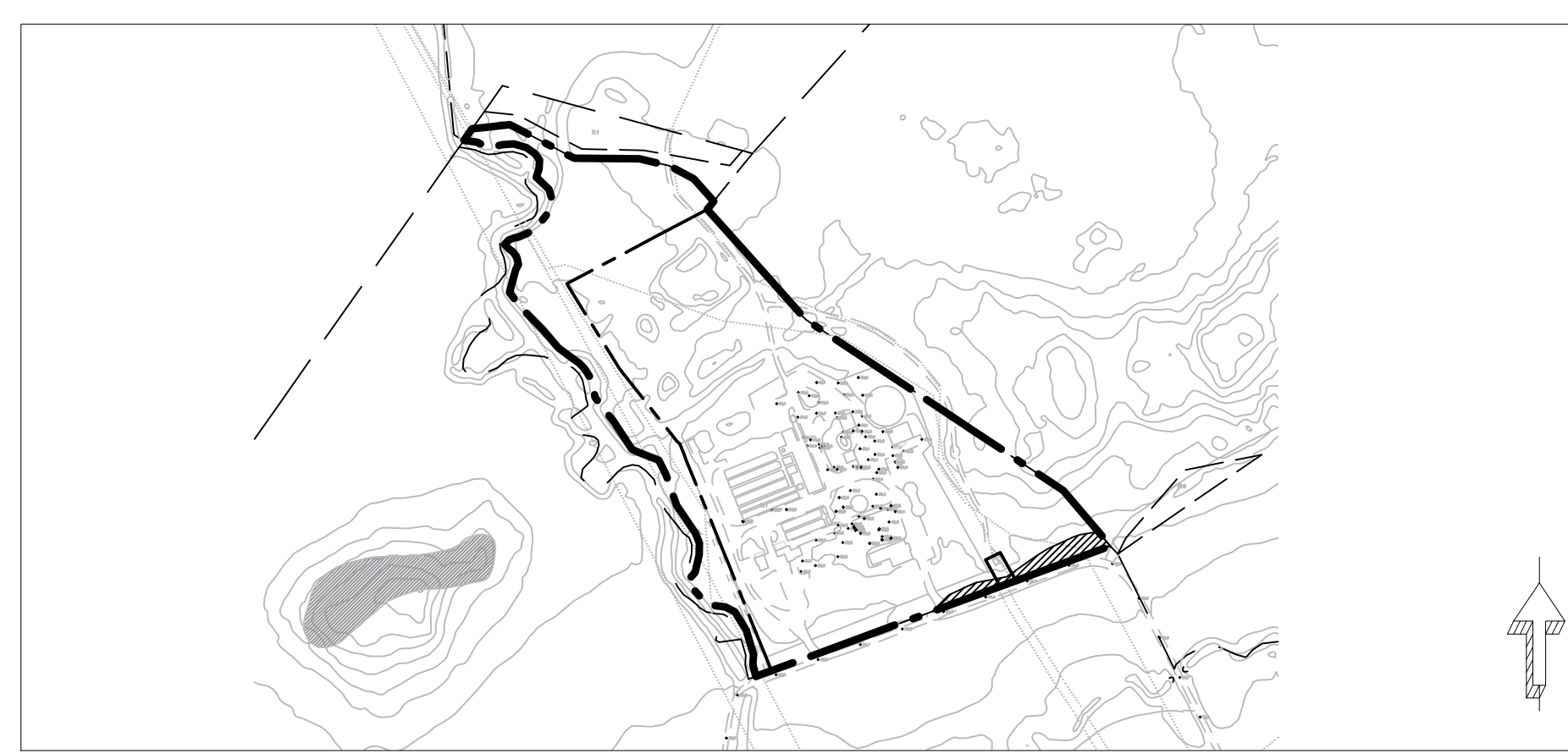
ADMINISTRATIVA BESTÄMMELSER

- Genomförandetid**
- Genomförandetiden är 5 år från den dag detaljplanen vinner laga kraft. 4 kap. 21 §
- Markreservat**
- u₁ Markreservat för allmännyttiga underjordiska ledningar. 4 kap. 6 §
- Strandskydd**
- a₁ Strandskyddet är upphävt. 4 kap. 17 §

ORIENTERINGSKARTA



OMRÅDE DÄR STRANDSKYDD ÄR UPPHÄVT



Detaljplanen är upprättad i enlighet med PBL 2010:900

- Till planen hör:
- Planbeskrivning
 - Samrådsredogörelse
 - Marköverlåtelseavtal
 - Planprogram
 - Behovsbedömning
 - Granskningsutlåtande
 - Plankostnadsavtal
 - Kvalitetsprogram
 - Miljökonsekvensbeskrivning
 - Utredningar
 - Exploateringsavtal
 - Gestaltungsprogram

	Detaljplan	UPPRÄTTAD 2019-03-12
	Plankarta med bestämmelser	SAMRÅDSPERIOD
Västerhaninge Fors 7:1, Fors avloppsreningsverk		GRANSKNINGSPERIOD
Stadsbyggnadsförvaltningen Planavdelningen		ANTAGEN
Magnus Runesson Planchef		LAGA KRAFT
Oscar Olsson Planarkitekt		ARKIVNR/DNR