

Plankostnadsavtal gäller
 Planen handläggs med standardförfarande enligt PBL 2010:900

PLANBESTÄMMELSER

Följande gäller inom områden med nedanstående beteckningar. Endast angiven användning och utformning är tillåten. Bestämmelser utan beteckning gäller inom hela planområdet.

— — — — — Planområdesgräns

Gränser

— — — — — Egenskapsgräns

Användning av kvartersmark (PBL 4 kap 5 § punkt 3)

B Bostäder

Egenskapsbestämmelser för kvartersmark

— — — — — Utfartsförbud

— — — — — Prickmark - marken får inte förses med byggnad (PBL 4 kap 11 § punkt 1 eller 16 § punkt 1)

+ + + + + Korsmark - på marken får endast komplementbyggnad placeras (PBL 4 kap 11 § punkt 1 eller 16 § punkt 1)

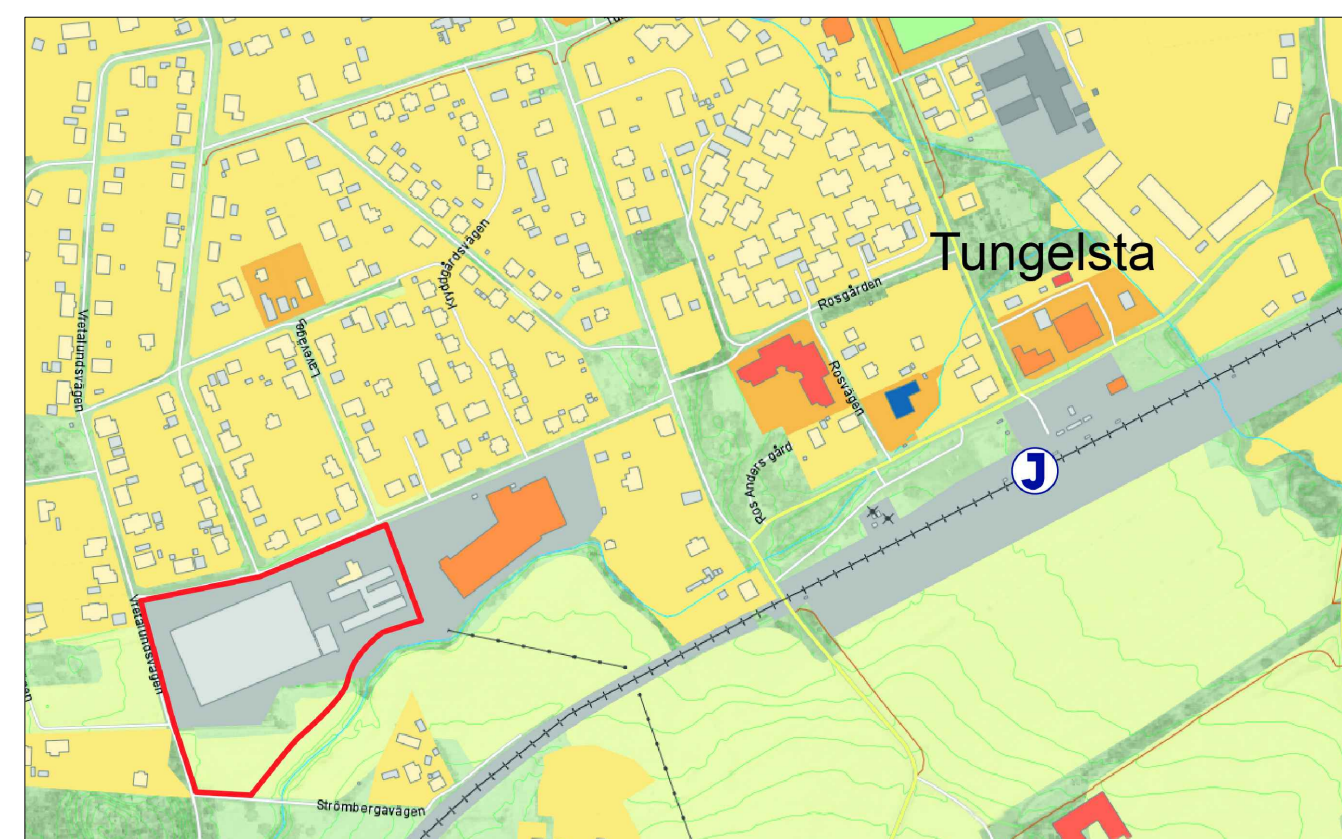
Byggnader ska placeras längs med förgårdsmark parallellt mot gata. Flerbostadshus ska placeras kring gemensamma gårdar i en kvartersliknande struktur. (PBL 4 kap 16 § punkt 1)

Parkering ska där det är möjligt utformas som kantstensparkering. (PBL 4 kap 16 § punkt 1)

- e₁ Största tillåtna byggnadsarea för huvudbyggnader är 1790 kvm. Minst 23 % av den sammanlagda byggnadsarean för huvudbyggnader ska upptas av radhus. För flerbostadshus får en komplementbyggnad med max 60 kvm byggnadsarea byggas per hus. För radhus får en komplementbyggnad med max 20 kvm byggas per lägenhet. (PBL 4 kap 11 § punkt 1)
- e₂ Största tillåtna byggnadsarea för huvudbyggnader är 810 kvm. En komplementbyggnad med max 60 kvm byggnadsarea får byggas per hus. (PBL 4 kap 11 § punkt 1)
- e₃ Byggnader ska uppföras som radhus. Största tillåtna byggnadsarea för huvudbyggnader är 840 kvm. En komplementbyggnad med max 20 kvm får byggas per lägenhet. (PBL 4 kap 11 § punkt 1)
- e₄ Största tillåtna byggnadsarea för huvudbyggnader är 105 kvm. En komplementbyggnad med max 40 kvm får byggas per fastighet. (PBL 4 kap 11 § punkt 1)
- e₅ Minsta tillåtna tomstorlek är 700 kvm.
- n₁ Högsta procent av yta som får hårdgöras.
- n₂ Träd ska anläggas intill gatan i intervall mellan parkeringsplatser.
- p Huvudbyggnader måste placeras minst 4 meter ifrån fasthetsgräns. Komplementbyggnader måste placeras minst 1 meter ifrån fasthetsgräns. (PBL 4 kap 16 § punkt 1)
- v Högsta nockhöjd för huvudbyggnad är 9.0 meter. Högsta nockhöjd för komplementbyggnad är 4.0 meter. (PBL 4 kap 11 § punkt 3)

Administrativa bestämmelser

- a Bygglov ges inte förrän marken är sanerad. (PBL 4 kap 14 §)
 - g Gemensamhetsanläggningar - Område eller utrymme som reserveras för att ge utrymme för en gemensamhetsanläggning. (PBL 4 kap 18 § första stycket)
- Genomförandetiden är fem år från den dag planen vinner laga kraft. (PBL 4 kap 21 §)



Detaljplan

Plankarta med bestämmelser

Tungelsta

Ålsta 28:1 m.fl.

Stadsbyggnadsförvaltningen
 Planavdelningen

Eva Darolf Linnros
 Planchef

Ola Grimell
 Planarkitekt

SAMRÅD
 2016-11-15

UPPRÄTTAD
 2016-11-03

GRANSKAD

REVIDERAD

ANTAGEN

LAGA KRAFT

ARKIVNR