


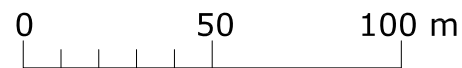

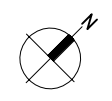
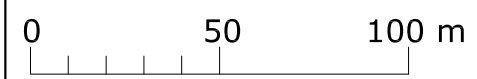
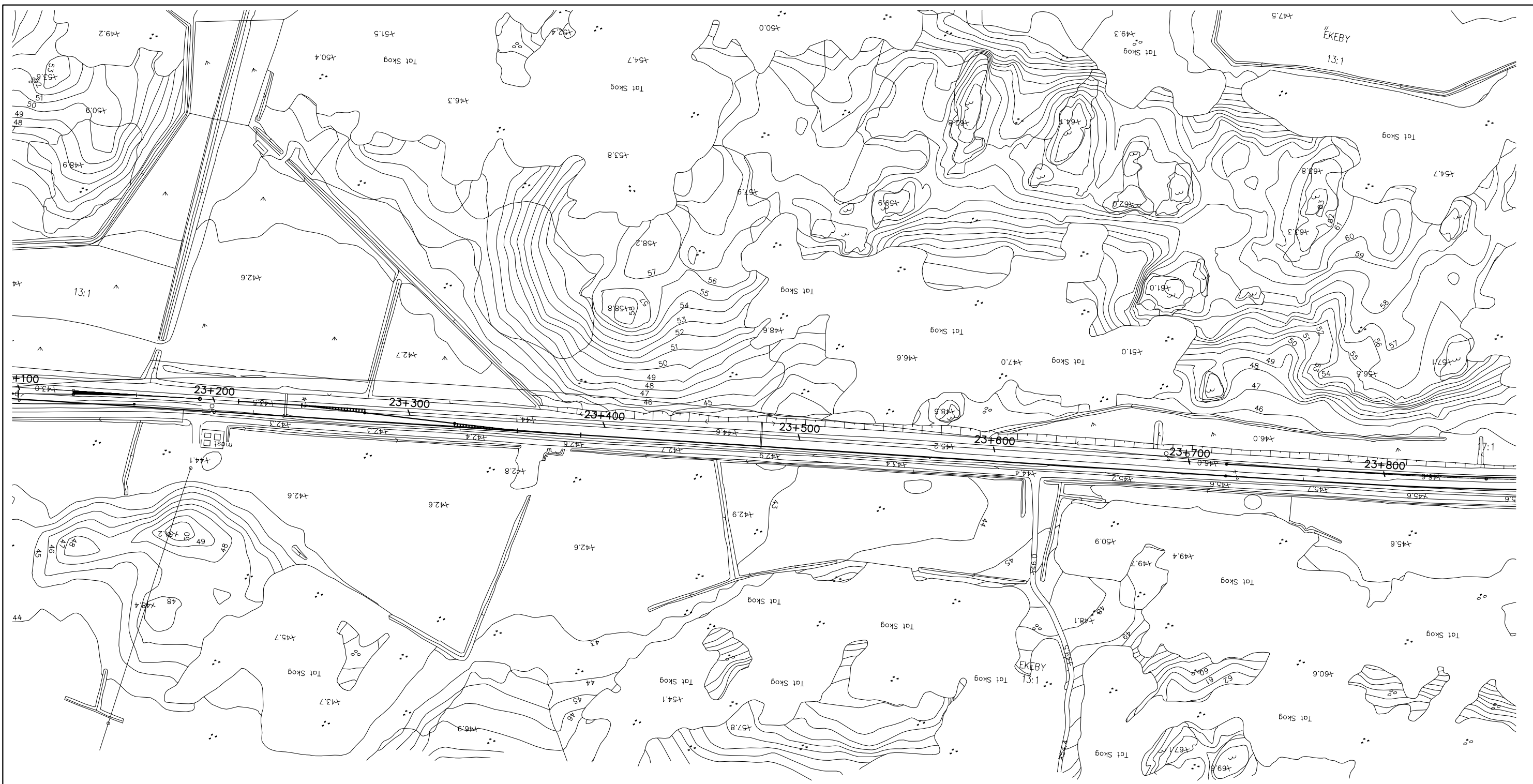



Förklaring:

-  Fönsteråtgärder samt lokal bullerskyddsskärm vid uteplats
-  Fönsteråtgärder samt lokal bullerskyddsskärm vid uteplats samt vibrationsåtgärder
-  Inga lokala bullerskyddsåtgärder

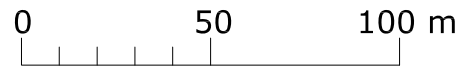
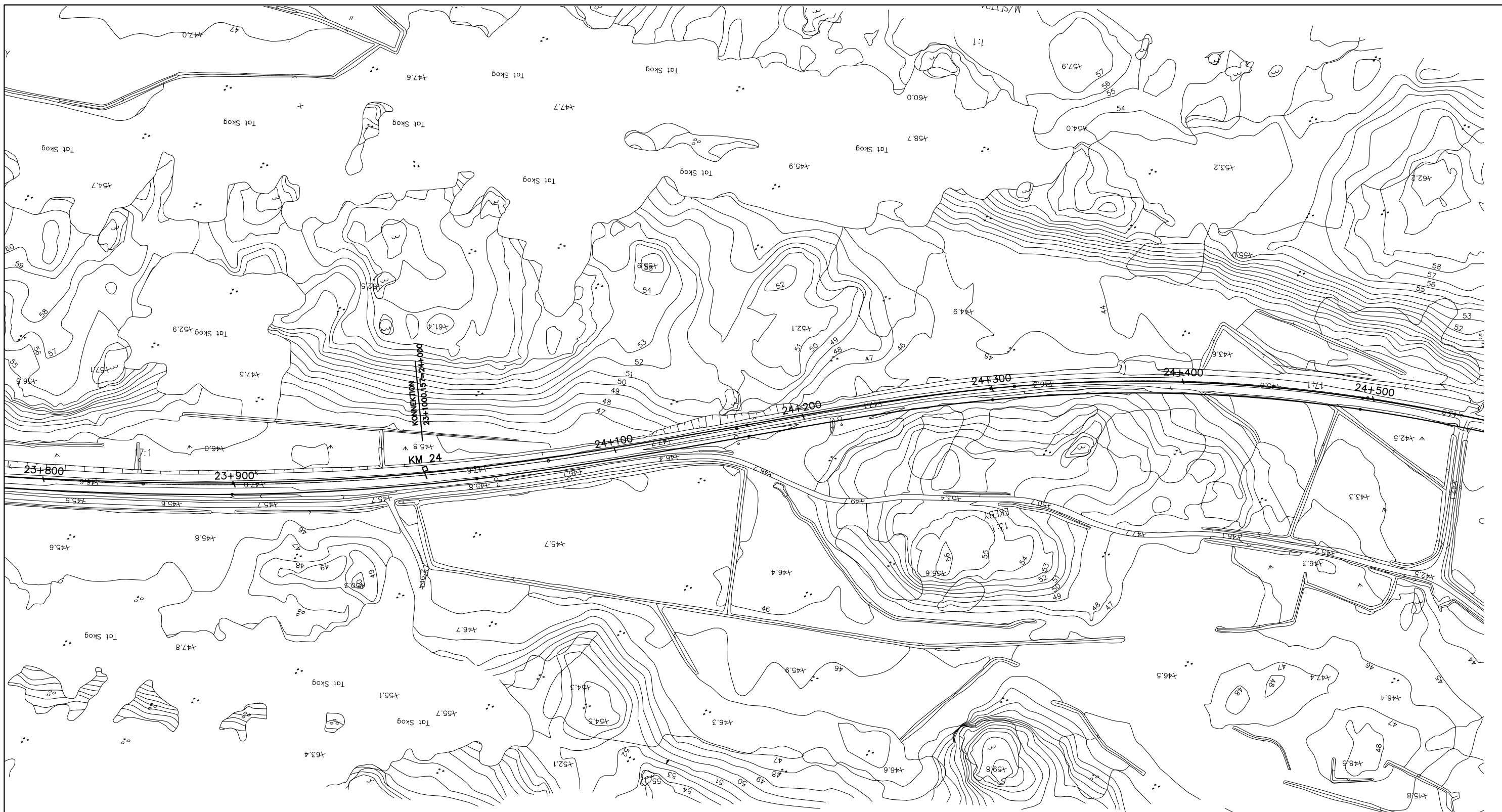



 ÅKERLÖF HALLIN AKUSTIK info@ahakustik.se		Nynäsbanan Trafikbullerutredning Km 22+500 - 23+100 Hemfosa Åtgärdsexempel	
RITAD KONSTRUERAD AV RS AH LÅ	GRANSKAD AV	REV ANT REVIDERINGEN AVSER 12031	SIGN DATUM C41
DATUM 2012-12-12	ARBETSNUMMER 12031	RITNINGNUMMER C41	REG SKALA 1:2000

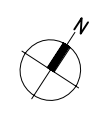
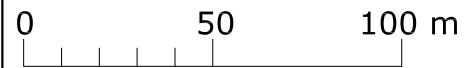
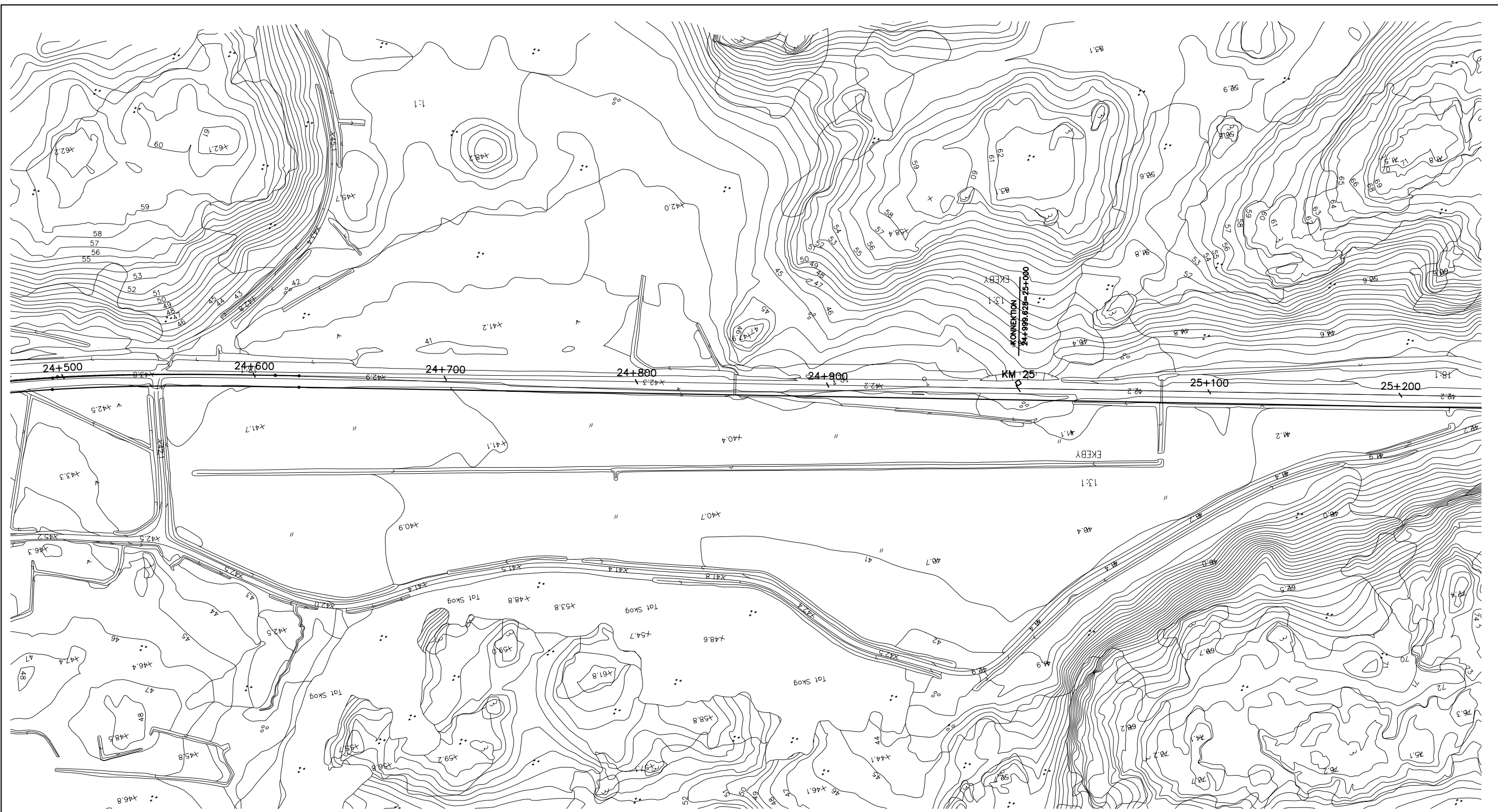


 ÅKERLÖF HALLIN AKUSTIK info@ahakustik.se		Nynäsbanan Trafikbullerutredning Km 23+100 - 23+800 Ekeby Åtgärdsexempel	
RITAD KONSTRUERAD AV <b>RS AH</b>	GRANSKAD AV <b>LÅ</b>	SKALA 1:2000	
DATUM 2012-12-12		ARBETSNUMMER 12031	RITNINGNUMMER C42
		REV ANT REVIDERINGEN AVSER SIGN DATUM	





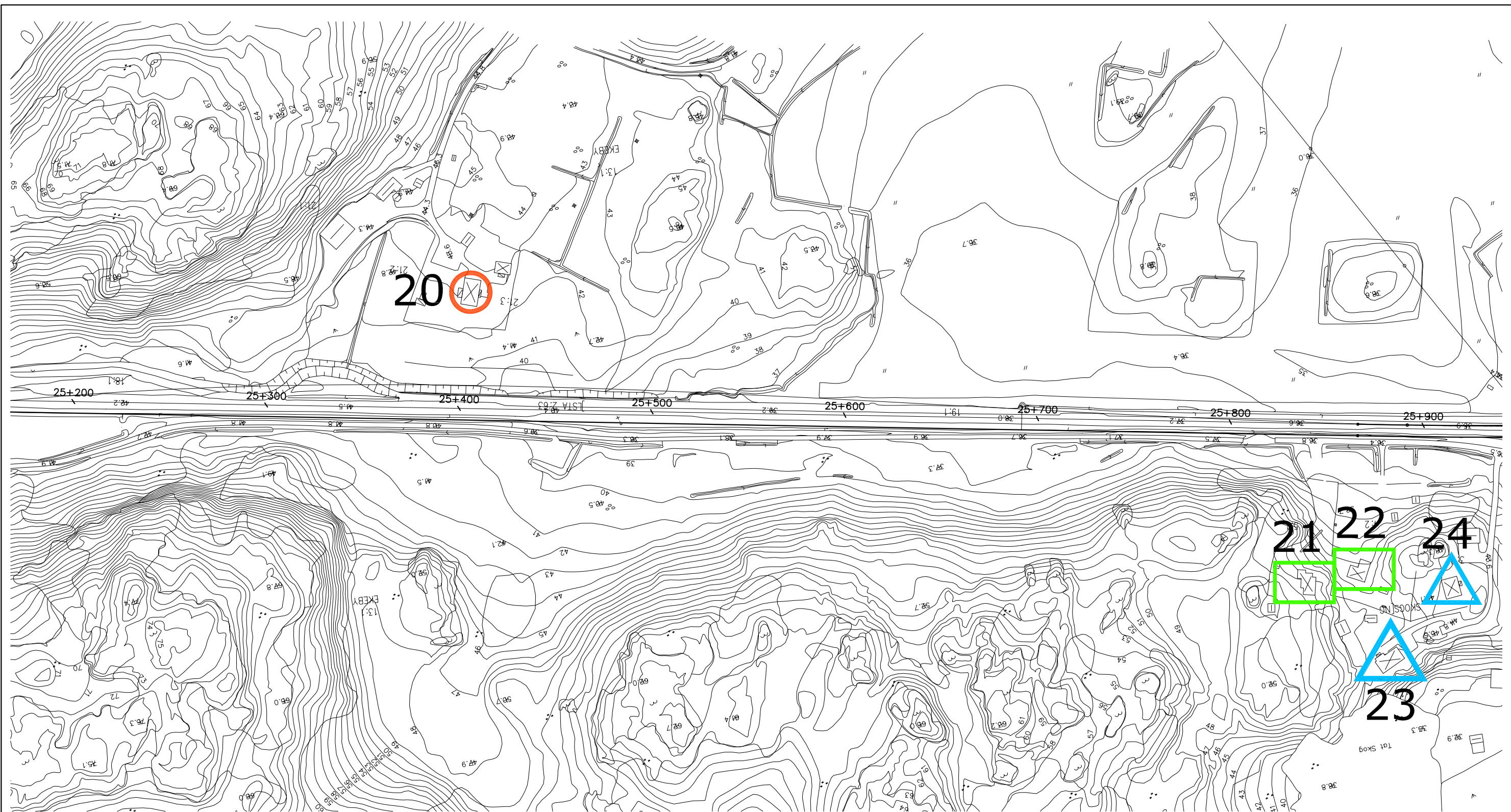
 ÅKERLÖF HALLIN AKUSTIK info@ahakustik.se		REV	ANT	REVIDERINGEN AVSER	SIGN	DATUM
		Nynäsbanan Trafikbullerutredning Km 23+800 - 24+500 Ekeby Åtgärdsexempel				SKALA 1:2000
RITAD KONSTRUERAD AV		GRANSKAD AV		ARBETSNUMMER	RITNINGNUMMER	REG
RS AH LÅ		DATUM		12031	C43	
		2012-12-12				






RITAD KONSTRUERAD AV		GRANSKAD AV		REV	ANT	REVIDERINGEN AVSER	SIGN	DATUM
RS	AH	LÅ				Nynäsbanan Trafikbulerutredning		
DATUM				Km 24+500 - 25+200 Ekeby Åtgärdsexempel				SKALA 1:2000
2012-12-12				ARBETSNUMMER	RITNINGNUMMER	REG		
				12031	C44			

ÅKERLÖF HALLIN AKUSTIK  
info@ahakustik.se




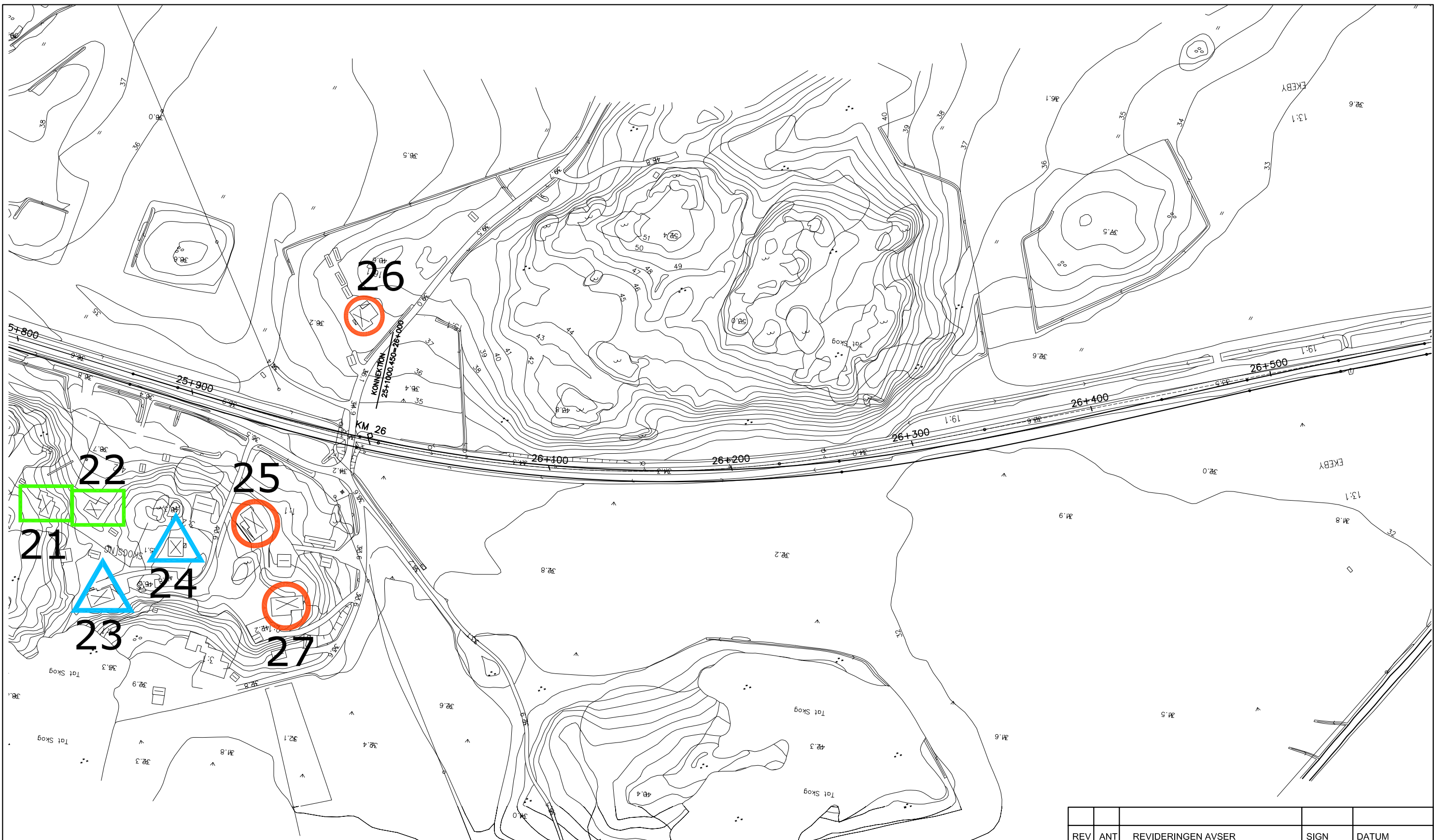


Förklaring:




-  Fönsteråtgärder samt lokal bullerskyddsskärm vid uteplats
-  Lokal bullerskyddsskärm vid uteplats
-  Inga lokala bullerskyddsåtgärder

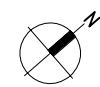
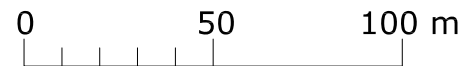


 ÅKERLÖF HALLIN AKUSTIK info@ahakustik.se		REV	ANT	REVIDERINGEN AVSER	SIGN	DATUM
		Nynäsbanan Trafikbullerutredning Km 25+200 - 25+900 Gustavsberg Åtgärdsexempel				SKALA 1:2000
RITAD KONSTRUERAD AV		GRANSKAD AV		ARBETSNUMMER		RITNINGNUMMER
RS AH LÅ		DATUM		12031		C45
2012-12-12						REG



Förklaring:

-  Fönsteråtgärder samt lokal bullerskyddsskärm vid uteplats
-  Lokal bullerskyddsskärm vid uteplats
-  Inga lokala bullerskyddsåtgärder



ÅKERLÖF HALLIN AKUSTIK

info@ahakustik.se

RITAD KONSTRUERAD AV GRANSKAD AV

RS AH LÅ

DATUM

2012-12-12

REV	ANT	REVIDERINGEN AVSER	SIGN	DATUM

Nynäsbanan  
Trafikbullerutredning

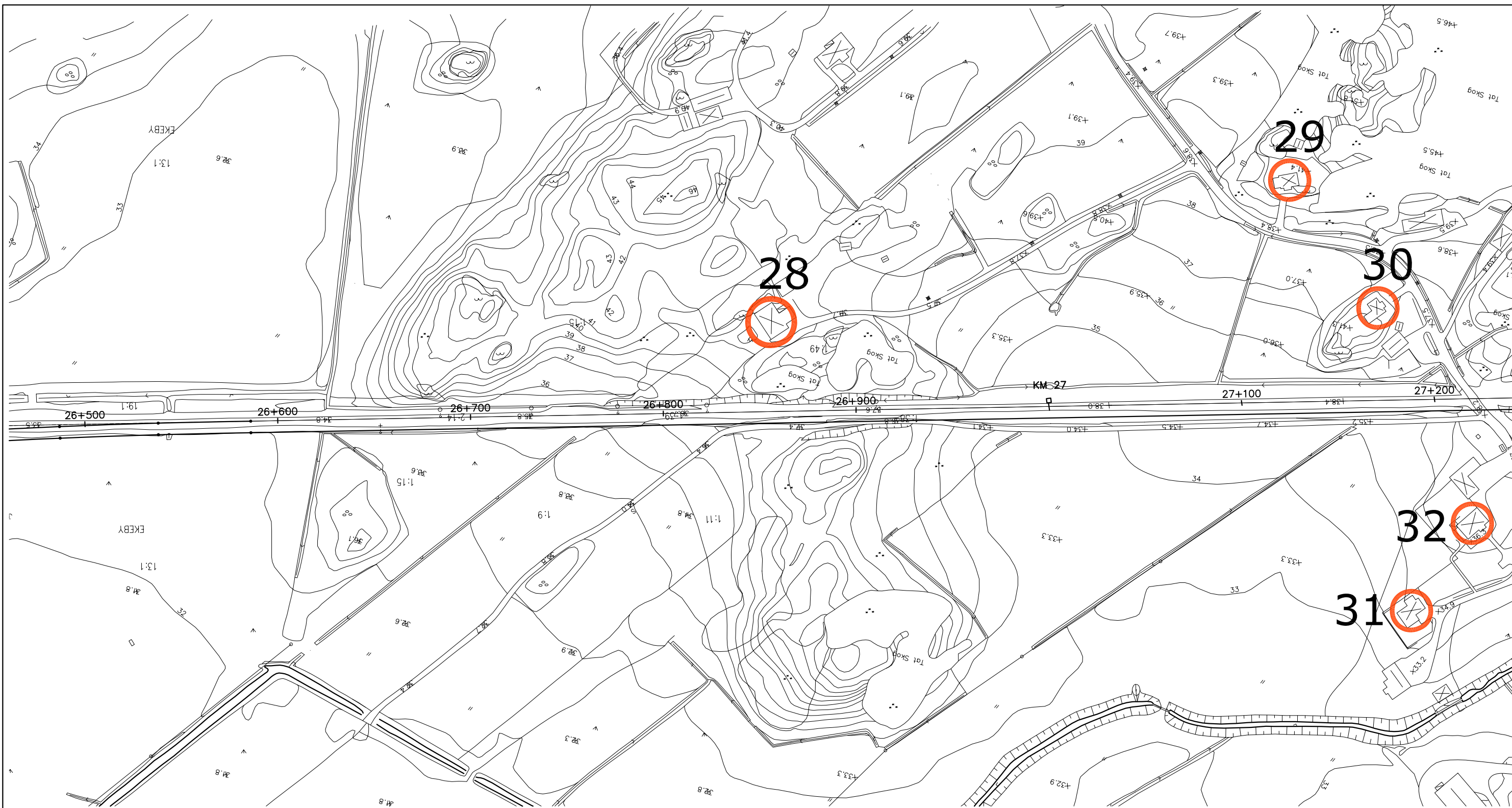
Km 25+900 - 26+500  
Gustavsberg

Åtgärdsexempel


SKALA 1:2000

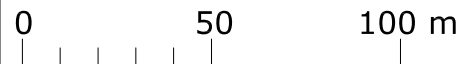
ARBETSNUMMER	RITNINGNUMMER	REG
12031	C46	




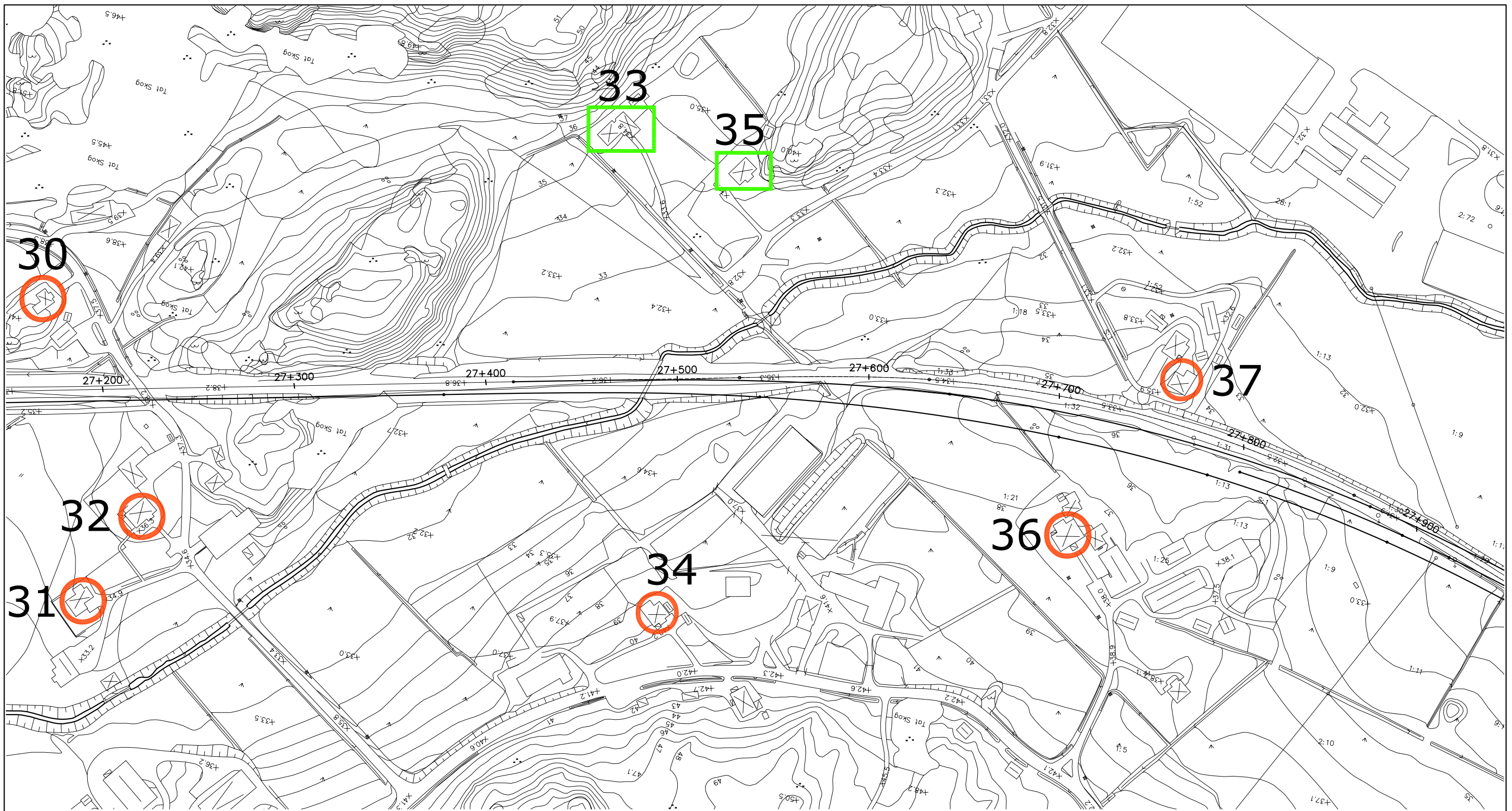


Förklaring:



 Fönsteråtgärder samt lokal bullerskyddsskärm vid uteplats

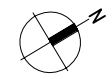
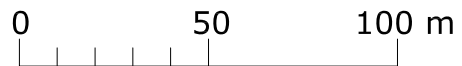



 ÅKERLÖF HALLIN AKUSTIK info@ahakustik.se		REV	ANT	REVIDERINGEN AVSER	SIGN	DATUM
		Nynäsbanan Trafikbullerutredning Km 26+500 - 27+200 Gustavsberg Åtgärdsexempel				SKALA 1:2000
RITAD KONSTRUERAD AV		GRANSKAD AV		ARBETSNUMMER	RITNINGNUMMER	REG
RS	AH	LÅ		12031	C47	
DATUM						
2012-12-12						



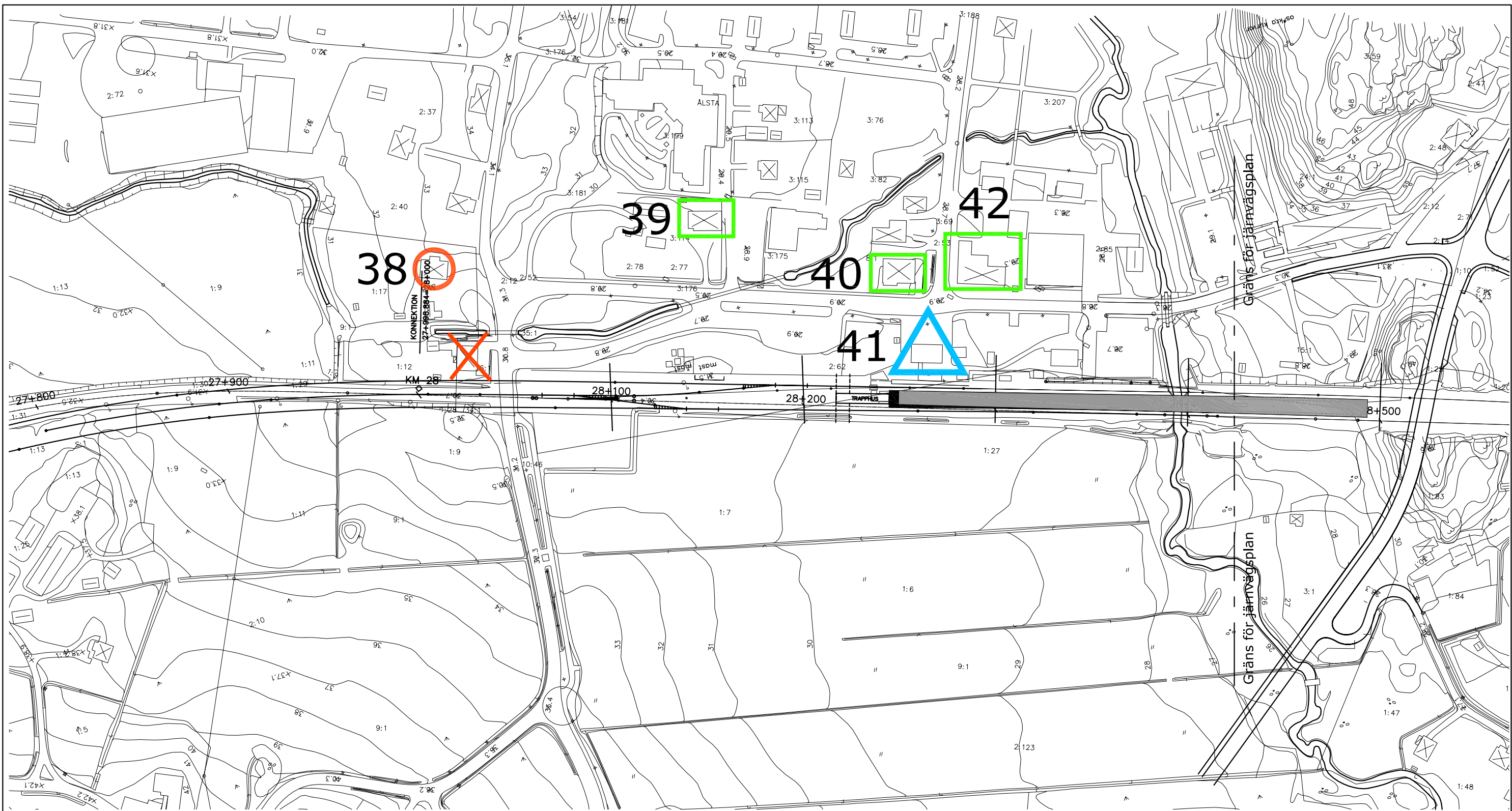
Förklaring:

-  Fönsteråtgärder samt lokal bullerskyddsskärm vid uteplats
-  Lokal bullerskyddsskärm vid uteplats







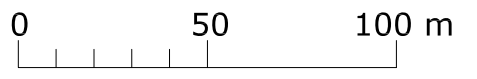
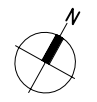
 ÅKERLÖF HALLIN AKUSTIK info@ahakustik.se		REV	ANT	REVIDERINGEN AVSER	SIGN	DATUM
		Nynäsbanan Trafikbullerutredning Km 27+200 - 27+900 Hemfosa Åtgärdsexempel				
RITAD KONSTRUERAD AV	GRANSKAD AV	SKALA 1:2000				
DATUM		ARBETSNUMMER	RITNINGNUMMER	REG		
2012-12-12	RS AH LÅ	12031	C48			






Förklaring:

-  Fönsterätgärder samt lokal bullerskyddsskärm vid uteplats
-  Lokal bullerskyddsskärm vid uteplats
-  Inga lokala bullerskyddsåtgärder
-  Inlöst byggnad



 ÅKERLÖF HALLIN AKUSTIK info@ahakustik.se		REV	ANT	REVIDERINGEN AVSER	SIGN	DATUM
		Nynäsbanan Trafikbullerutredning Km 27+900 - 28+500 Tungelsta Åtgärdsexempel				SKALA 1:2000
RITAD KONSTRUERAD AV		GRANSKAD AV		ARBETSNUMMER		RITNINGNUMMER
RS	AH	LÅ		12031	C49	REG
DATUM		2012-12-12				