

## PM Artutredning av hasselmus på Karlslunds marina

*Sandemar, Haninge kommun*



### Bakgrund

Karlslunds Marina har önskemål om att uppföra en ny verkstadsbyggnad samt utöka ytorna för båtuppställning på sitt nuvarande område, fastigheten Sandemar 1:2, intill Dalarövägen mellan Gålö och Dalarö. Det inventerade området består av en marina som har funnits länge på platsen. Området består av flera byggnader, grusplaner där båtar hålls uppställda på vintern och några mindre naturbiotoper. Stadsbyggnadsförvaltningen har ålagt Karlslunds Marina att säkerställa att erforderlig hänsyn till befintliga naturvärden tas för att önskad plan ska kunna genomföras.

Enligt uppgift från personal på plats så ska hasselmus ha observerats på marinan vid flera tillfällen. Hasselmusen är fridlyst i hela landet enligt 4a § artskyddsförordningen (2007:845). Naturföretaget har därför fått i uppdrag att utföra en artutredning av hasselmus.

Hasselmusens utbredningsområde i Sverige är från Skåne till Närke. De hittas fläckvis i hela Skåne och i ett stråk upp runt och mellan Väneren och Vättern. Det är mycket ovanligt med observationer av hasselmus öster om Örebro och norr om Linköping, men det finns enstaka. Närmaste observation i artportalen är från 2016, i Huddinge.



**Figur 1.** Översiktskarta som visar inventeringsområdet.

## Metod

Inventeringen utfördes under november 2024, i dagsljus eftersom hasselmusen har gått i ide vid den tiden. Vid inventeringen bedömdes vilka biotoper som var lämpliga för hasselmusen, och därefter eftersöktes efterlämnade sommarbon.

Hasselmusen lever i lövrika miljöer och ofta i miljöer med rikligt buskskikt, bryn och kantzoner, naturbetesmarker och igenväxningsmarker. Den äter till största delen vegetabilier i form av knoppar, skott, bär, frukter, ekollon och nötter. Hasselmusen bygger bo på nivåer mellan 0,5 till 4 m i täta snår, buskar och mindre träd, till exempel enar. På sommaren bygger hasselmusen runda bon av gräs och löv, gärna i täta buskage. Ibland sitter sommarbon nära marknivån i blåbärsris, blåhallon och grästuvor. Hanens bo är stor som en tennisboll. Honan bygger lite större bon med en diameter på 9 till 16 cm, detta för att även få plats med ungar.



**Figur 2.** Sommarbo av hasselmus (bild från Skydda skogen resp. Artportalen)

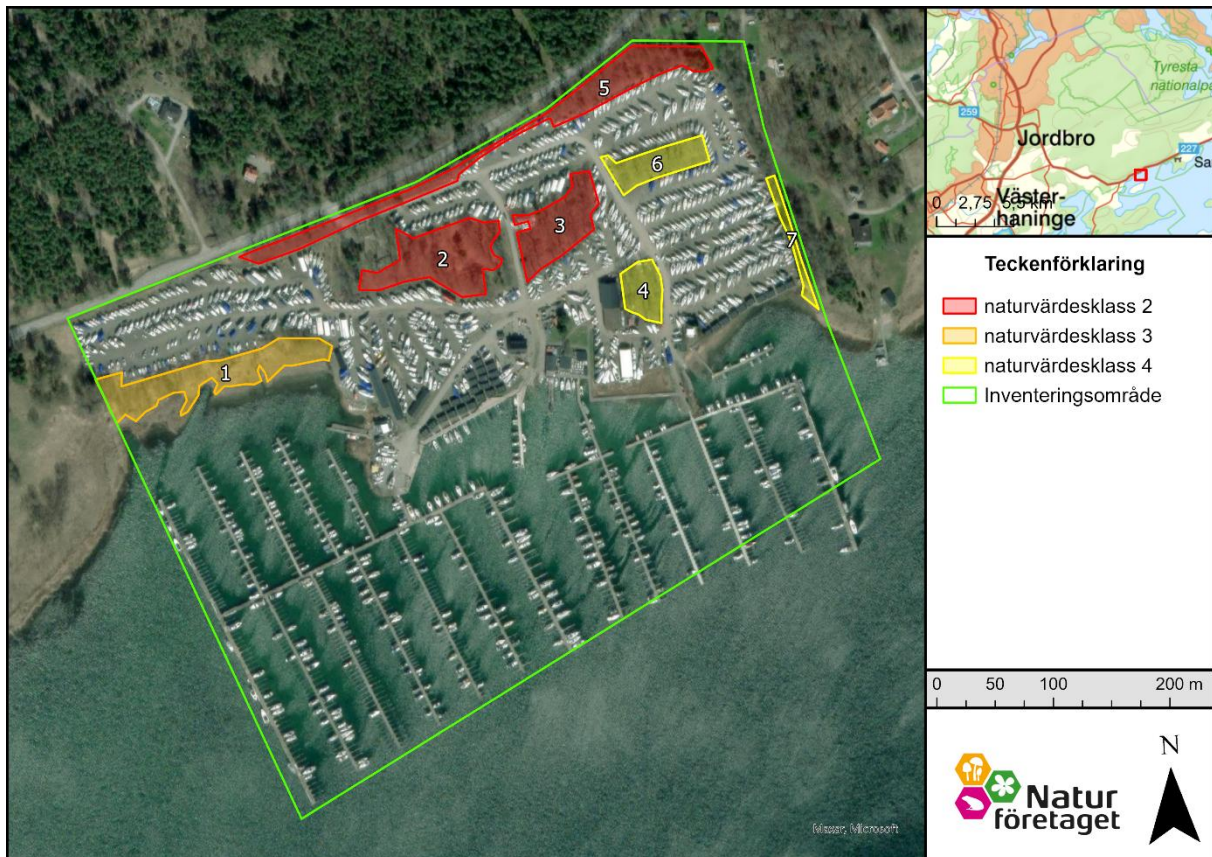
Förväxlingsrisker: Hasselmusen bygger runda, prydliga bon. Det gör även den betydligt mindre dvärgmusen och vissa fåglar, som sångare. Hasselmusens bobygge skiljs från dvärgmusens bon genom att ha invävda löv eller enbast. Hittar man perfekt runda bon av enbart gräs är det sannolikt ett dvärgmusbo. Hittar man hängande eller liggande grästussar i grenklykor och likande i buskar och ris som ser ut att ha varit runda, kan det eventuellt ha varit äldre sångarbo.

## Resultat

Vid inventeringen befanns de lämpligaste biotoperna vara:

Naturvärdesbiotop nr 1: Strandäng och vassbälte. Relativt bra habitat för hasselmus, det bästa i hela området. Rikligt med hallon.

Naturvärdesbiotop nr 2: Hassellund. Markskiktet består av gallrad hassel, vägtistel och gräs. Ett misstänkt bo av hasselmus hittades i liten säl.



**Figur 3.** Karta som visar alla naturvärdesbiotoper från tidigare naturvärdesinventering. Nr 1 och 2 är de lämpligaste biotoperna.

Resultat av boletning:

Ett misstänkt bo hittades i en liten sälj, i naturvärdesbiotop nr 2. Den efterföljande analysen visade att det sannolikt är byggt av dvärgmus eller någon sångare då det inte innehöll några rester av invädda löv eller enbast, utan enbart bestod av gräs.

Misstänkta bobyggen visade sig vara äldre sångarbon efter bildgranskning av Petter Boman, gnagarexpert.

### Slutsats

Vi på Naturföretaget bedömer att det inte finns hasselmus på Karlslunds marina i nuläget.

## Källor

Artfakta 2024-12-10, om hasselmus

Artportalen 2024-12-10, hasselmusens utbredning i Sverige 2000-2024

Hallengren, A. 2010. Manual för uppföljning i skyddade områden – Skyddsvärda däggdjur, samt grod- och kräldjur Naturvårdsverket.

Holmgren, A. NVI Förstudie av Sandemars Marina, Haninge kommun. Naturföretaget 2024

Naturskyddsforeningen 2024: <https://www.naturskyddsforeningen.se/skola/hasselmusen-en-fridlyst-somntuta/>

Skydda skogen 2021: <https://skyddaskogen.se/hasselmossens-fortplantningsomrade-utsatt-for-artskyddsbrott-foretag-botfallt/>

Muntlig källa:

Petter Boman

**PM upprättat av:** Alexandra Holmgren, Naturföretaget

Inventerare: Mårten Wikström, Naturföretaget

PM kvalitetsgranskat av: Sofia Nord, Naturföretaget

Version: 1