

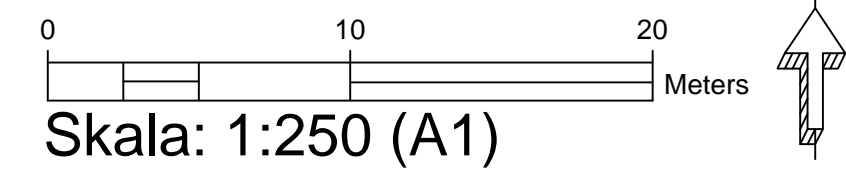
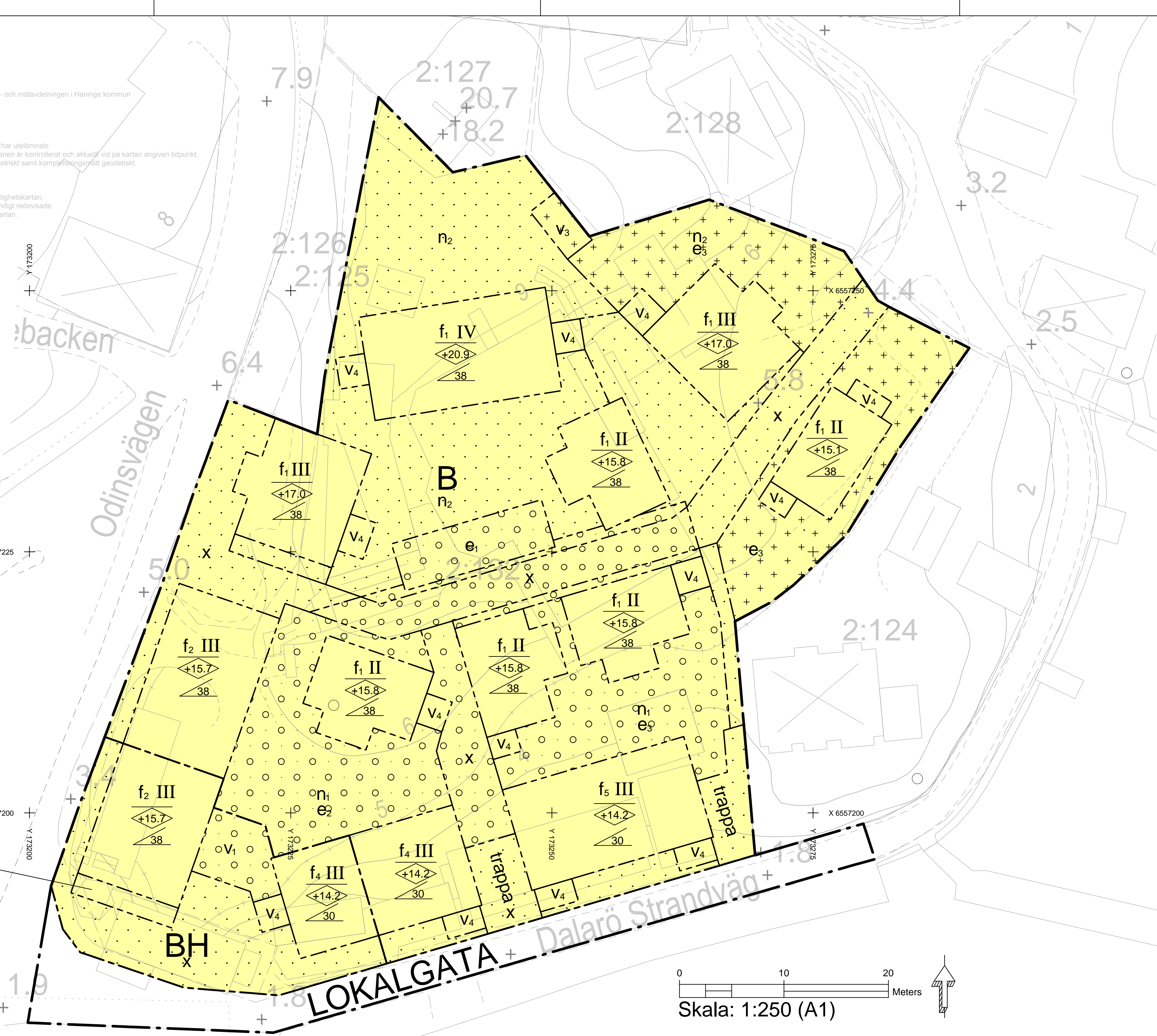
GRUNKARTA  
Upprättad av Stadsbyggnadsförvaltningen, Kart- och mätavdelningen i Helsingborgs kommun  
Koordinatsystem i höjd: Rh 2000  
Koordinatsystem i plan: Sweref 99 18 00

KARTDEKLARATION  
Fullständighet: Mindre betydelsefull information har utelämnats  
Aktualitet: Kartinnehåll av betydelse för detaljplanen är kontrollerat och aktuellt vid på kartan angiven tidpunkt.  
Ursprung: digitalt baserande framställt fotografiskt sammanlagt givningsmaterial  
Fotografiering: 2008  
Fastighetsredovisningen har en ojämn kvalitet  
Uppgifter om fördelningar hämtade från RÅK.  
Rättigheter och samfälligheter hämtade från fastighetskartan.  
Rättigheter och samfälligheter kan vara ofullständigt redovisade.  
Underjordiska ledningar redovisas ej på grundkartan.

2014-04-07  
Kerstin Ohlsson  
Lantmäteringenjör

**Teckenförklaring, grundkarta**

- Fastighetsgränns
- Ledningsgränns
- - - - - Rättighet, yta
- Gångbana
- Körbana, kantsten
- Körbana, ej kantsten
- Körbana på tomt
- Vägränns
- Beroispump
- Byggnad, beteckning
- Brygga
- Trappa, Kant
- Stödmur
- Skåp
- Mur, Mitt
- Häck, Mitt
- Bullerplank, Mitt
- Bostad
- Kyrka
- Komplementbyggnad
- Övrig byggnad
- Altan, skåp, tillbyggnad
- Agostisgränns
- Strandlinje
- Markhöjd
- ~ Höjdhöjd 1 m ekvivalens
- Fornlämning
- /// KulturMinneOmr./region



**PLANBESTÄMMELSER**  
Följande gäller inom områden med nedanstående beteckningar. Endast angiven användning och utformning är tillåten. Bestämmelser utan beteckning gäller inom hela planområdet.

**GRÄNSER**

- Planområdesgränns
- - - - - Användningsgränns
- Egenskapsgränns

**ANVÄNDNING AV MARK OCH VATTEN**

Allmänna platser

- LOKALGATA Lokaltrafik

Kvartersmark

- B Bostäder, handel tillåten i bottenvåning.
- BH Bostäder, handel ska finnas i bottenvåning.

**UTNYTTJANDEGRAD**

- e<sub>1</sub> Två komplementbyggnader med som mest 40 kvm sammanlagd byggnadsarea får uppföras.
- e<sub>2</sub> Två komplementbyggnader med som mest 25 kvm sammanlagd byggnadsarea får uppföras.
- e<sub>3</sub> En komplementbyggnad med som mest 13 kvm byggnadsarea får uppföras.

**BEGRENSNINGAR AV MARKENS BEBYGGANDE**

- Byggnad får inte uppföras.
- Marken får med undantag av komplementbyggnader inte förses med byggnader.
- Marken får byggas under med körbart bjälklag. Färdig mark ovan bjälklag får ha en högsta höjd på +7,50 meter över nollplanet.
- Marken får byggas under med planterbart bjälklag. Färdig mark ovan bjälklag får ha en högsta höjd på +7,50 meter över nollplanet.
- Marken skall vara tillgänglig för allmän gång- och cykeltrafik

**MARKENS ANORDNANDE**  
Mark och vegetation

- Stödmur mot allmän plats ska utföras av natursten.
- Övriga stödmurar ska utföras av natursten eller av annat material som döljs bakom plantering.
- Stödmur får ej vara högre än 120 cm med undantag för stödmur mot Odinsvägen.
- Staket ska utföras med smala ribbor i trä.
- n<sub>1</sub> Minst 50 % av ytan ska bestå av grönyta med minst 50 cm jorddjup för plantering av buskar och mindre träd.
- n<sub>2</sub> Anlagd trädgård.
- n<sub>3</sub> Nivåskillnad ska tas upp av trappor samt slätter och låga murar.
- trappa Trappförbindelse ska finnas mellan Dalarö strandväg och övre bostadsgård.

**UTFORMNING OCH UTFÖRANDE**  
Utseende

Sockel ska utföras av natursten eller puts.

- f<sub>1</sub> Balkonger ska utföras rätta utan synlig betongkonstruktion eller bärslag. Altan- och balkongränder ska utföras i trä och målas med täckande färg i kulörer typiska för Dalarö. Balkonger får inte glansas in.
- f<sub>2</sub> Fasader ska utföras i träpanel och målas med täckande ojämfärg i kulörer typiska för Dalarö. Tak ska utföras som sadeltak belagt med felsad plåt eller lertegelpannor.
- f<sub>3</sub> Balkonger som krägar ut högst 90 cm från fasad får uppföras där det är lämpligt med hänsyn till gestaltning och kulturmiljö.
- f<sub>4</sub> Fasader ska utföras i träpanel och målas med slämfärg.
- f<sub>5</sub> Tak ska utföras som sadeltak belagt med felsad plåt eller lertegelpannor. Balkong får ej uppföras.
- f<sub>6</sub> Gavelnsida ska utföras med raster av trä utanför balkong så som visas i kvalitetsprogrammet.
- f<sub>7</sub> Tak ska utföras som sadeltak belagt med felsad plåt eller lertegelpannor.
- f<sub>8</sub> Fasader ska utföras i träpanel och målas med täckande ojämfärg i kulörer typiska för Dalarö.
- f<sub>9</sub> Balkonger som krägar ut högst 90 cm från fasad får uppföras mot vattnet. Tak ska utföras som sadeltak belagt med lertegelpannor.
- f<sub>10</sub> Fasader ska utföras i träpanel och målas med täckande ojämfärg i kulörer typiska för Dalarö. Tak ska utföras som sadeltak belagt med lertegelpannor. Balkong får ej uppföras.

**Utformning**

Lägsta nivå för gov, inklusive kallgolv, är +3 meter över nollplanet.

Komplementbyggnader får uppföras i högst en våning och ska förutom växthus utföras med träpanel. Högsta byggnadshöjd för komplementbyggnad är förutom växthus 3 meter och tak ska utföras med 27-38 graders takvinkel.

- III Föreskriven taklutning i grader.
- VI Högsta antal våningar. Inre vind och suterångsvåning räknas som våning.
- V<sub>1</sub> Högsta nockhöjd i meter över nollplanet
- V<sub>2</sub> Marken ska byggas under med lokal för handel.
- V<sub>3</sub> Får endast bebyggas med balkong.
- V<sub>4</sub> Växthus får uppföras. Ska utföras huvudsakligen i glas med ramverk av trä och ha sadeltak med 27-38 graders takvinkel. Taket får även beläggas med lertegelpannor eller sedum. Högsta byggnadshöjd är 3,5 meter.
- V<sub>5</sub> Inbyggd veranda som uppförs ett våningsplan lägre än byggnaden i övrigt. Ska utföras med mycket glas och detaljer i trä.

**ADMINISTRATIVA BESTÄMMELSER**  
Genomförandetid

Genomförandetiden är 5 år från den dag planen vinner laga kraft

**Huvudmannaskap**

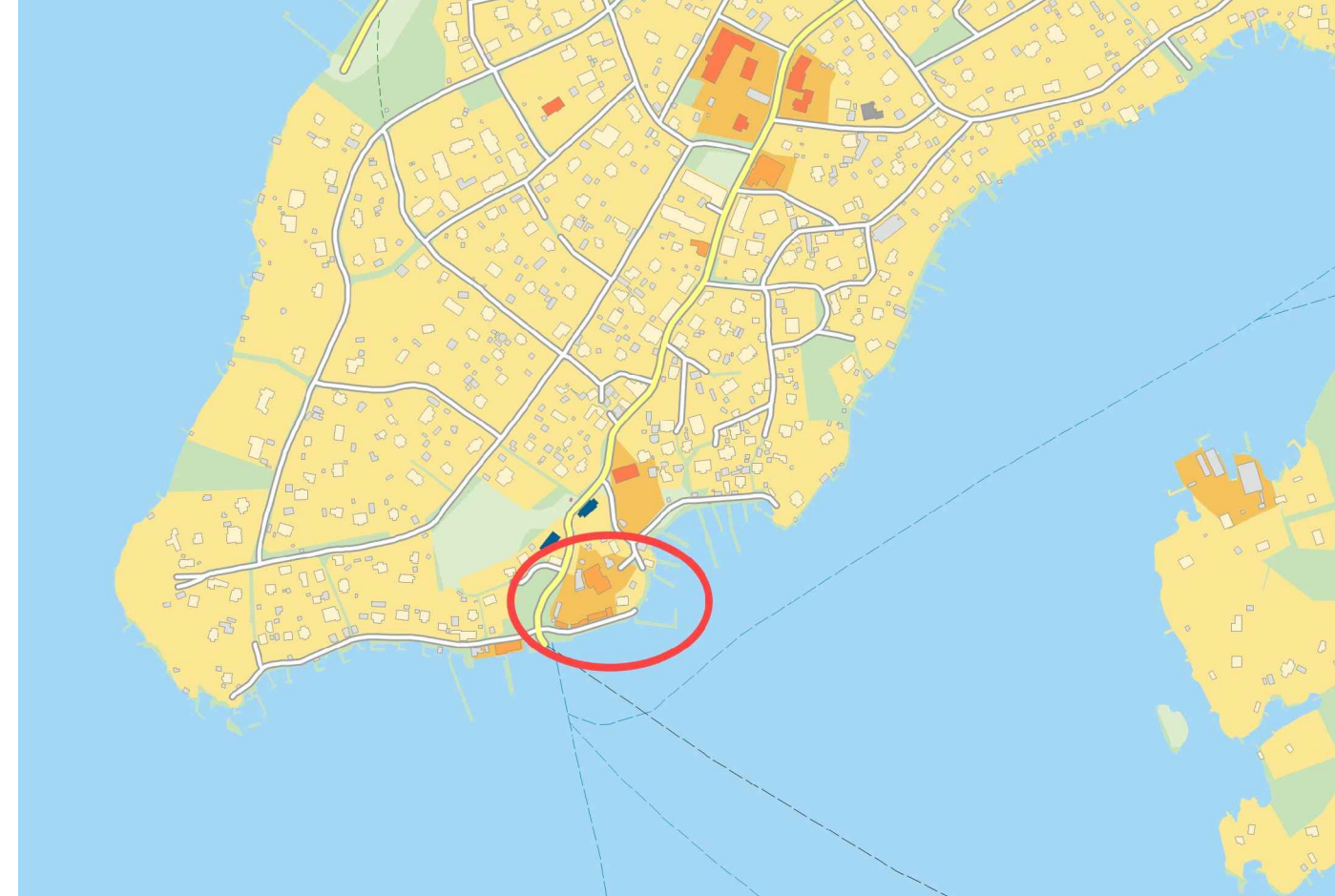
Kommunen är huvudman för allmän plats.

**Strandskydd**

Strandskydd upphävs inom hela planområdet.

GA:1

**ORIENTERINGSKARTA**



**ILLUSTRATIONSPLAN**



**Plankostnadsavtal gäller**

Planen handläggs enligt PBL (2010:900)  
Planens handlingar:

- Planarkarta med bestämmelser och illustration
- Planbeskrivning
- Kvalitetsprogram
- Fastighetsförteckning
- Grundkarta

<p><b>Detaljplan</b> Plankarta med bestämmelser</p>	<p>SAMRAD 10 mars - 20 april 2015</p>
	<p>UPPRÄTTAD</p>
<p><b>Dalarö</b> Dalarö Strand, Dalarö 2:132 m.fl.</p>	<p>GRANSKAD</p>
	<p>REVIDERAD</p>
<p>Stadsbyggnadsförvaltningen Plan- och bygglovavdelningen</p>	<p>ANTAGEN</p>
	<p>LAGA KRAFT</p>
<p>Anna Lina Axelsson Enhetschef</p>	<p>ARKIVNR</p>
<p>Anders Nordenskiöld Planarkitekt</p>	