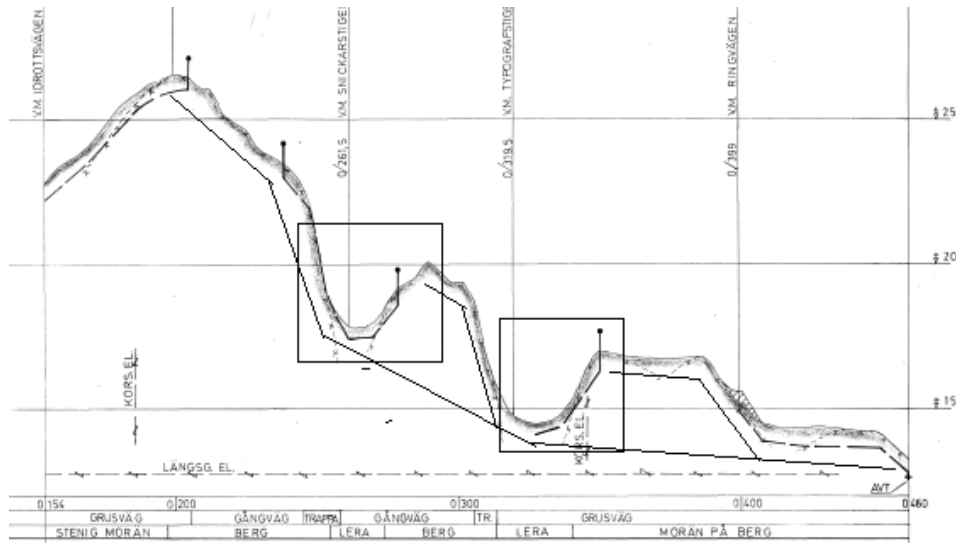


VA-information
Kolbotten, Dalarö
2016-02-23
vid möte med
fastighetsägarna



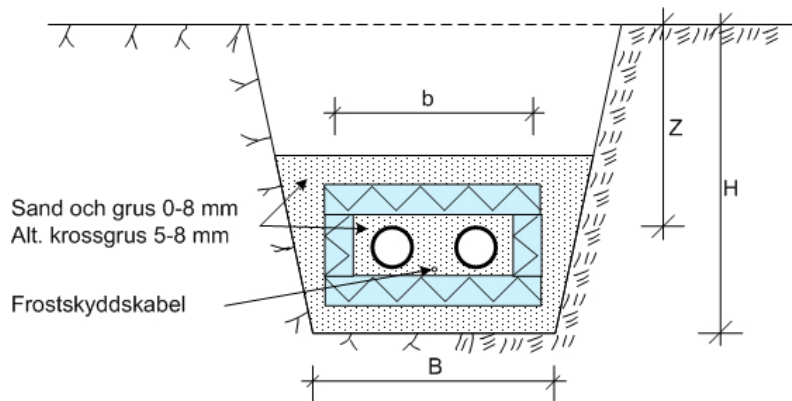
Kommunalt vatten och avlopp



- Lätt Tryck Avlopp (LTA)
- Passar bra där marken är kuperad och består av mycket berg.
- Ledningarna kan förläggas grunt och följa terrängen.



LTA – i gata



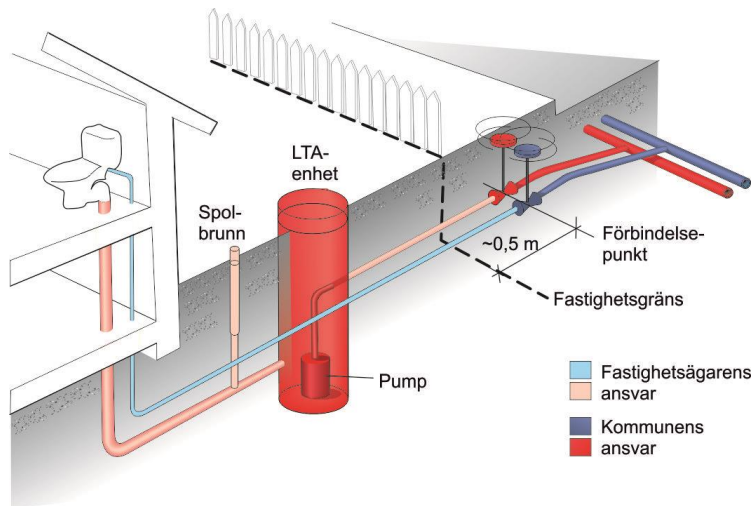
- Tryckspill- och vattenledning förläggs i isolerlåda med värmekabel.
- I kanten på vägarna eller utanför vägbanan.



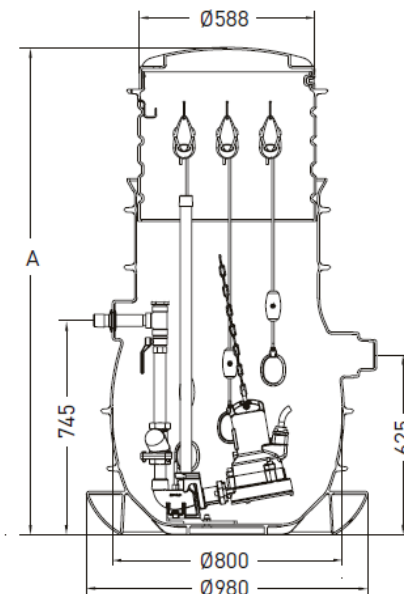
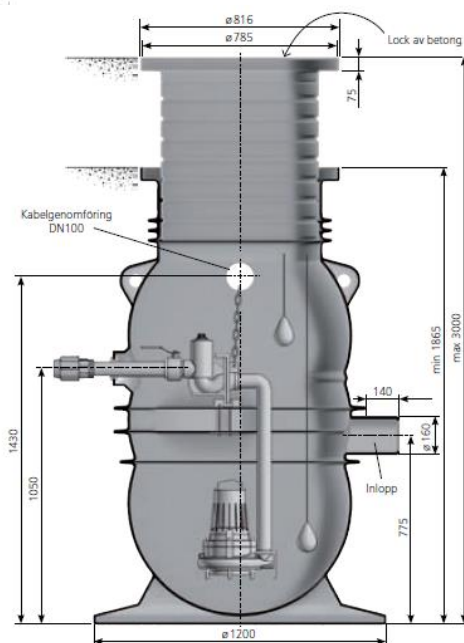
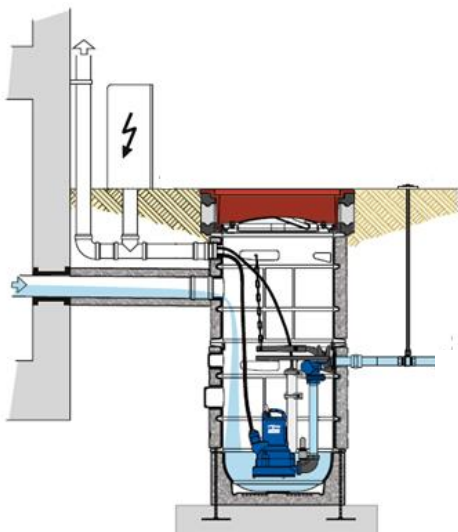
LTA – på fastighet



- Som fastighetsägare ansvarar man för att installera LTA-enheten, elinstallation, ledningar till LTA-enhet och ledningar från LTA-enhet till förbindelsepunkten.
- Kommunen installerar pumpen och besiktigar resten av installationen.
- Förbindelsepunktens placering bestäms tillsammans med kommunen.

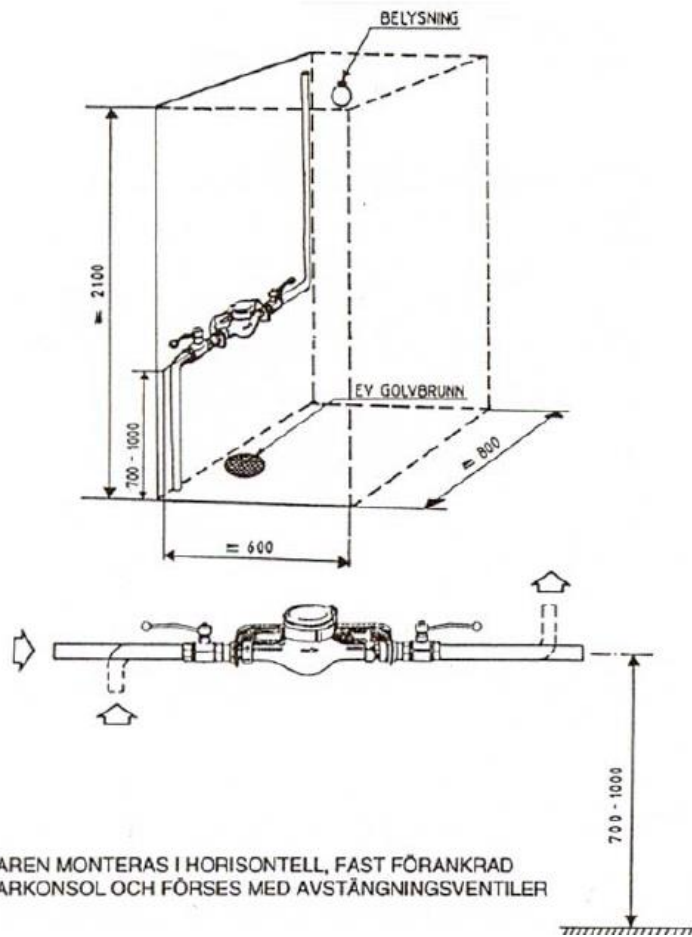


Olika modeller av LTA-enheter



Vattenmätare

- Plats för vattenmätare förbereds i frostfritt utrymme.
- Vattenmätaren får inte vara inbyggd.
- Mätaren installeras av kommunen.



VA-avgifter

Anläggningsavgift och brukningsavgift

I områden utan kommunal dagvattenhantering

2016



Så är anläggningsavgiften uppbyggd

| Anläggningsavgift | Alternativ | |
|-------------------------------------|-------------------------------------|--------------------------------|
| | Kommunalt vatten (kr inkl. moms) | Eget vatten (kr inkl. moms) |
| VA-taxan är uppbyggd av fyra delar: | | |
| Servisledning(ar) | 45026 | 37080 |
| Förbindelsepunkt(er) | 40360 | 25225 |
| Tomtyteavgift för 1 m2 | 42 | 26,25 |
| Bostadsenhetsavgift | 36320 | 22700 |

- OBS! Eget vatten/brunn under förutsättning att eget vatten uppfyller vissa krav enligt Livsmedelsverkets krav för enskild vattentäkt



Haninge
kommun



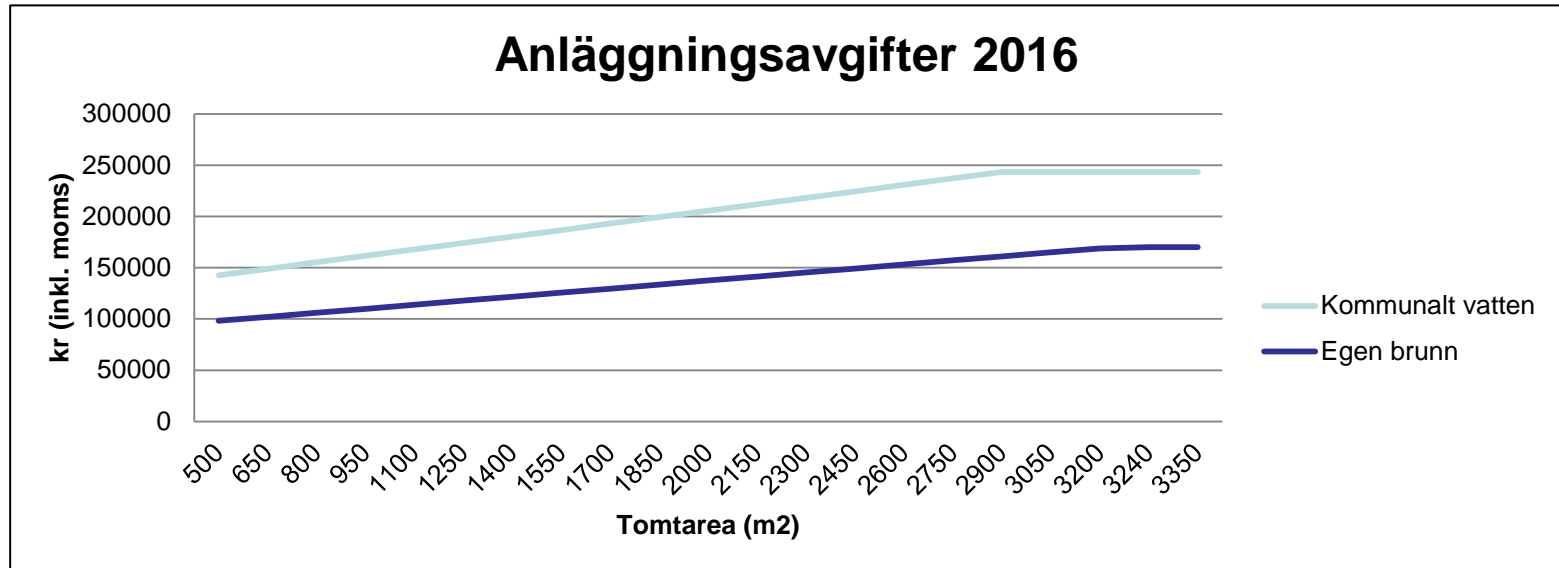
Begränsningsregeln

- Begränsningsregeln innebär att avgifterna för tomtytan inte kan vara större än avgifterna för servisledningarna, förbindelsepunkterna och bostadsenhet(erna) tillsammans.

| Begränsningsregeln | Alternativ | |
|---|------------------|------------------|
| | Kommunalt vatten | Eget vatten |
| | Indraget i huset | Indraget i huset |
| Servis + förbindelsepunkt + 1 bostadsenhet (kr) | 121706 | 85005 |
| Maxarea för olika alternativ (m2) | 2898 | 3238 |
| Total maxkostnad (kr) | 243412 | 170010 |



Din anläggningsavgift beroende på tomtstorlek



- Gränsen för hur stor tomtyta som ligger till grund för anläggningsavgiften går år 2016 vid 2898 kvadratmeter om kommunalt vatten dras in i huset.
- Gränsen för hur stor tomtyta som ligger till grund för anläggningsavgiften går år 2016 vid 3238 kvadratmeter om du ska ha vatten från egen brunn och inte ansluta dig till det kommunala vattnet.



Haninge
kommun



Din anläggningsavgift beroende på tomtstorlek

| Tomtareal (m ²) | Alternativ | |
|-----------------------------|------------------|-----------------|
| | Kommunalt vatten | Egen brunn |
| | Faktureras (kr) | Faktureras (kr) |
| 500 | 142706 | 98130 |
| 650 | 149006 | 102068 |
| 800 | 155306 | 106005 |
| 950 | 161606 | 109943 |
| 1100 | 167906 | 113880 |
| 1250 | 174206 | 117818 |
| 1400 | 180506 | 121755 |
| 1550 | 186806 | 125693 |
| 1700 | 193106 | 129630 |
| 1850 | 199406 | 133568 |
| 2000 | 205706 | 137505 |
| 2150 | 212006 | 141443 |
| 2300 | 218306 | 145380 |
| 2450 | 224606 | 149318 |
| 2600 | 230906 | 153255 |
| 2750 | 237206 | 157193 |
| 2900 | 243506 | 161130 |
| 3050 | | 165068 |
| 3200 | | 169005 |
| 3240 | | 170055 |

*Dessa beräkningar gäller bara om du inte har mer än ett bostadshus som är utrustat med kök och badrum

- Gränsen för hur stor tomtyta som ligger till grund för anläggningsavgiften går år 2016 vid 2898 kvadratmeter om kommunalt vatten dras in i huset.
- Gränsen för hur stor tomtyta som ligger till grund för anläggningsavgiften går år 2016 vid 3238 kvadratmeter om du ska ha vatten från egen brunn och inte ansluta dig till det kommunala vattnet.



Haninge
kommun



•Alla avgifter gäller 2016 års taxa och moms är inräknad

Kostnad för VA Brukningsavgift

Periodisk årlig kostnad

Ex. VA-taxa 2016 (inkl moms)

Förutsättningar: Enfamiljvilla med förbrukning på 150 m³/år, ansluten till kommunalt vatten och spillvatten.

| | |
|--|--------------------|
| Fast avgift per år | 790,00 kr |
| Avgift levererat vatten, 150 m ³ x 18 kr/m ³) | 3 037,50 kr |
| Avgift per bostadsenhet/lägenher per år | <u>+ 175,00 kr</u> |
| | 4 002,50 kr |

Bara spillvattenanslutning dvs under förutsättning att eget vatten uppfyller vissa krav enl. Livsmedelverket för enskild vattentäkt

60% av 4002,50 **2 401,50 kr**



Haninge
kommun

