

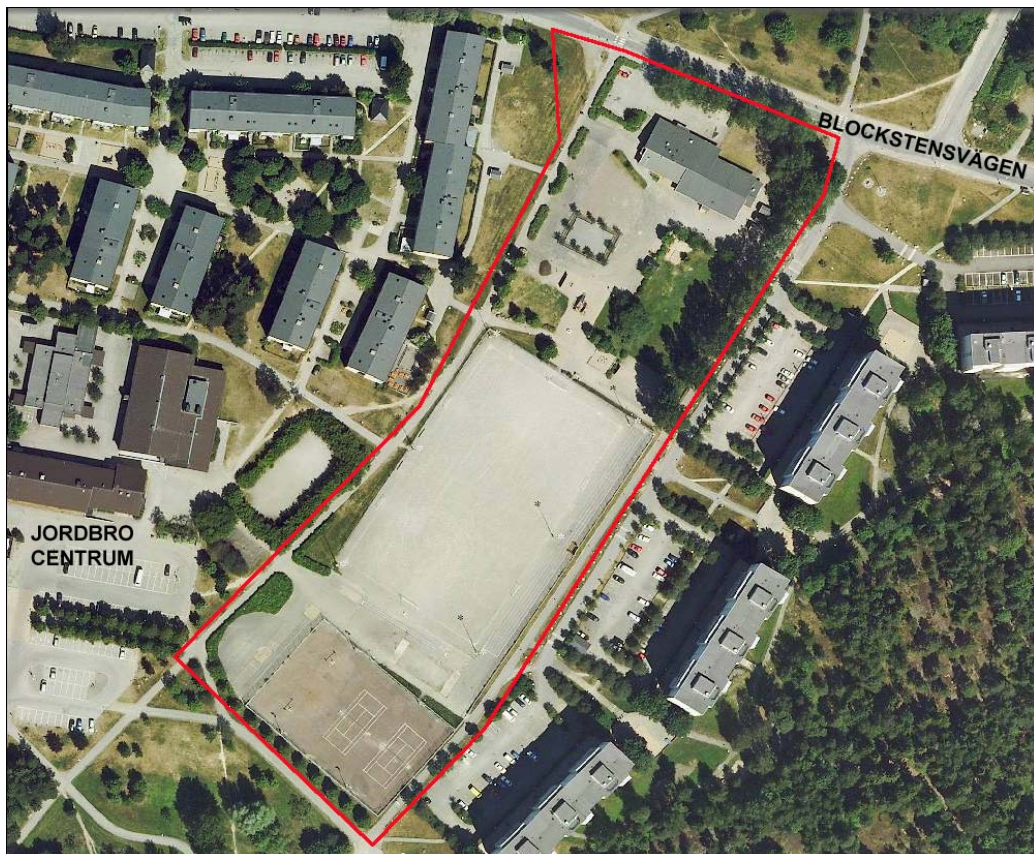
ANTAGANDEHANDLING

Detaljplan för

Kalvsvik 1:4 och del av Kalvsvik 16:1, Ny skola i Jordbro

Jordbro, Haninge kommun

Genomförandebeskrivning



planområdet

INLEDNING

Detaljplan

Förslag till detaljplan för ny skola i Jordbro, kv Kalvsvik 1:4 och del av kv Kalvsvik 16:1 har upprättats av Haninge kommun, Miljö- och stadsbyggnadsförvaltningen, Planenheten.

Tidplan:

Plansamråd	2009-11-30 – 2010-01-18
Utställning	2010-03-31 – 2010-04-28
Stadsbyggnadsnämndens antagande	juni 2010

Planområdet ligger omedelbart söder om Blockstensvägen i centrala Jordbro. Detaljplanen syftar till möjliggöra en ny större skola på fastigheterna Kalvsvik 1:4 och del av Kalvsvik 16:1. På fastigheten Kalvsvik 1:4 ligger i dag Blockstensskolan och fastigheten är planlagd för allmänt ändamål. Fastigheten Kalvsvik 16;1 ligger i anslutning till Blockstensskolan och här finns en grusad fotbollsplan samt tennisbanor och en basketplan. Banorna är en del av Höglundaparken. Grusplanen skall ersättas av en ny konstgräsplan i ett något sydligare läge inom planområdet.

Inom planområdet finns även en transformatorstation

Planområdet omfattar ca 3 ha.

ORGANISATORISKA FRÅGOR

Genomförande

Detaljplanens genomförandetid är 10 år från det planen vinner laga kraft.

Ansvarsfördelning

Allmän platsmark

Haninge kommun skall vara huvudman för allmän platsmark och allmänna anläggningar i planen.

Kvartersmark

Kvartersmarken inom området skall användas till skola och förskola.

Mark för transformatorstation upplåts i planen

Övriga

Respektive ledningshavare inom området ansvarar för sina utbyggnadsarbeten.

Tidplan/etappindelning

Projekteringen beräknas pågå augusti 2009 till februari 2010. Upphandling sker mars 2010 till juni 2010.

Kostnader

Anslutningsavgifter för VA, el, tele mm debiteras efter vid varje tidpunkt gällande taxa.

Teknisk försörjning

Parkering

Parkering för skolans behov anordnas på kvartersmark.

Vatten och avlopp

Det kommunala VA-nätet finns utbyggt i anslutning till planområdets norra del.

Dagvatten

Dagvatten omhändertas via det kommunala VA-nätet.

Uppvärmning

Fjärrvärmeledning finns i anslutning till skoltomten.

Fastighetsrättsliga frågor

Markägare

All mark inom planområdet ägs av Haninge kommun.

Lantmäteriförrättningar

Fastighetsbildning enligt detaljplan kan ske när detaljplanen har vunnit laga kraft. Fastighetsbildningsfrågor handläggs av lantmäterimyndigheten i Stockholms län.

Genomförandebeskrivningens rättsverkan

Genomförandebeskrivningen har ingen självständig rättsverkan. Den utgör en av planhandlingarna och skall vara vägledande vid genomförandet av detaljplanen.

Störningar under byggtiden

Störningar under byggtiden drabbar i första hand den närmaste bostadsbebyggelsen som gränsar till planområdet. Störningarna kan mildras om byggtider och byggtrafik regleras. För att mildra olägenheterna för kringboende är det viktigt med information om olika byggskeden samt tider för leveranser, sprängningar, avstängningar etc. Riktvärden angivna i "Naturvårdsverkets allmänna råd om buller från byggarbetsplatser NFS 2004:15" ska beaktas.