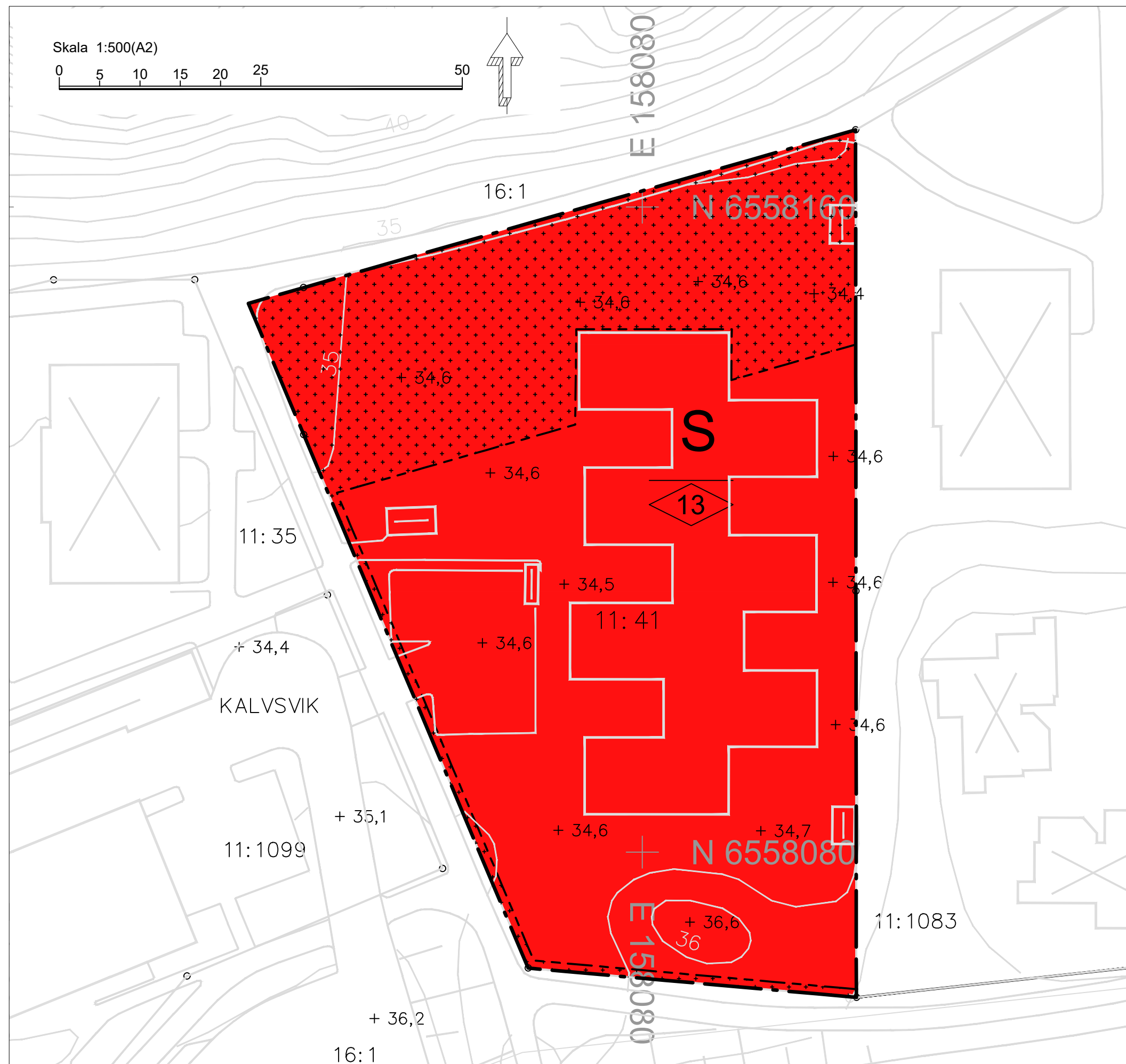


PLANKARTA



Teckenförklaring, grundkarta

- Traktgräns
- Fastighetsgräns
- Fordonsväg
- Kanaltusen, väg, ledning m.fl.
- Trappa, Kant
- Stödmur
- Staket
- Mur
- Bostad
- Komplementbyggnad
- Övrig byggnad
- Altan, skärmtak, tillbyggnad
- Höjdkurva 1 m ekvidistans
- Berg

GRUNDKARTA
Upprättad av Stadsbyggnadsförvaltningen, Lantmäterivdelningen i Haninge kommun

Koordinatsystem: SWEREF 99 18 00
Höjdsystem: RH 2000

KARTDEKLARATION
Fullständighet: Mindre betydelsefull information har utelämnats
Aktualitet: Kartinnehåll av betydelse för detaljplanen är kontrollerat och aktuellt vid på kartan angiven tidpunkt.
Ursprung: Digitala baskarta framställd fotogrammetriskt samt kompletteringsmätt geodetiskt.

Flygfotografering: 2012
Fastighetsredovisningen har en noggrannhet på 0.1 m.

Uppgifter om fornlämningar hämtade från RÅA.
Rättigheter och samfälligheter hämtade från fastighetskartan.
Rättigheter och samfälligheter kan vara ofullständigt redovisade.
Underjordiska ledningar redovisas ej på grundkartan.

2019-04-01

Anna Lidstedt
Kartingenjör

PLANBESTÄMMELSER

Följande gäller inom områden med nedanstående beteckningar. Endast angiven användning och utformning är tillåten. Bestämmelser utan beteckning gäller inom hela planområdet.

GRÄNSBETECKNINGAR

- Planområdesgräns
- - - - - Egenskapsgräns

ANVÄNDNING AV MARK OCH VATTEN

Kvartersmark 4 kap. 5 § 1 st 3 p.

- S Skola

EGENSKAPSBESTÄMMELSER FÖR KVARTERSMARK

Bebyggandets omfattning

Största byggnadsarea för huvudbyggnad är 1000 kvm. Största byggnadsarea för komplementbyggnader är 100 kvm, 4 kap. 11 § 1 st 1 p.

- + + + + + Marken får inte förses med huvudbyggnad, 4 kap. 11 § 1 st 1 p.

Utformning

- 13 Högsta nockhöjd är 13 meter, 4 kap. 16 § 1 st 1 p.

Utförande

Färdig golvnivå på bottenplan för ny tillkommande bebyggelse ska vara minst +35 meter över angivet nollplan, 4 kap. 16 § 1 st 1 p.

Mark motsvarande minst 6% av den totala reducerade hårdgjorda ytan ska reserveras för infiltrationsytor för dagvattenhantering. Denna yta kan delas upp och placeras utifrån från de lokala förutsättningarna inom planområdet, dit dagvatten från de hårdgjorda ytorna leds och infiltreras. Mark och tak med växtbäddsdjup på minst 20 centimeter samt vattenytor räknas ej som hårdgjorda ytor, 4 kap. 16 § 1 st 1 p.

Markens anordnande och vegetation

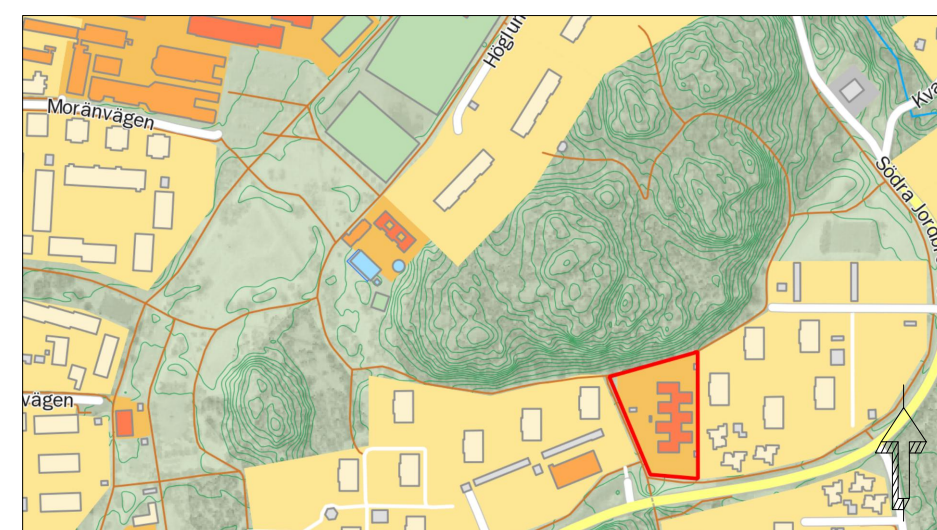
Marken ska anordnas så att lågpunkter inom kvartersmark undviks, 4 kap. 10 §

ADMINISTRATIVA BESTÄMMELSER

Genomförandetid

Genomförandetiden är 5 år, 4 kap. 21 §

ORIENTERINGSKARTA



ILLUSTRATIONSPLAN



Detaljplanen är upprättad i enlighet med PBL 2010:900

- Till planen hör:
- Planbeskrivning
 - Undersökning
 - Miljökonsekvensbeskrivning
 - Samrådsredogörelse
 - Granskningsutlåtande
 - Utredningar
 - Marköverlåtelseavtal
 - Plankostnadsavtal
 - Exploateringsavtal
 - Planprogram
 - Kvalitetsprogram
 - Gestaltungsprogram

	<h2>Detaljplan</h2>	UPPRÄTTAD 2020-04-17
	Plankarta med bestämmelser	SAMRÅDSPERIOD 2019-12-06-2020-01-10 GRANSKNINGSPERIOD 2020-03-19-2020-04-09
<h2>Jordbro</h2>		ANTAGEN
Kalvsvik 11:41, förskolan Blåsippan		LAGA KRAFT
Stadsbyggnadsförvaltningen Planavdelningen		ARKIVNR/DNR
Lise Langseth TF, Planchef	Emelie Aspeheim-Spreizer Planarkitekt	2018.23