

PLANKARTA



PLANBESTÄMMELSER

Följande gäller inom områden med nedanstående beteckningar. Endast angiven användning och utformning är tillåten. Bestämmelser utan beteckning gäller inom hela planområdet.

GRÄNSBETECKNINGAR

- Planområdesgräns
- Egenskapsgräns

ANVÄNDNING AV MARK OCH VATTEN

Kvartersmark, 4 kap. 5 § 1 st 3 p.

- S Skola

EGENSKAPSBESTÄMMELSER FÖR KVARTERSMARK

Bebyggandets omfattning

Största byggnadsarea för huvudbyggnad är 1050 kvm. Största totala byggnadsarea för komplementbyggnader är 50 kvm, 4 kap. 11 § 1 st 1 p.

Marken får inte förses med byggnad, 4 kap. 11 § 1 st 1 p.

Marken får inte förses med huvudbyggnad, 4 kap. 11 § 1 st 1 p.

Högsta nockhöjd är 13 meter, 4 kap. 11 § 1 st 1 p.

Utförande

Mark motsvarande minst 6% av den totala reducerade hårdgjorda ytan ska reserveras för infiltrationsytor för dagvattenhantering. Denna yta kan delas upp och placeras utifrån från de lokala förutsättningarna inom planområdet, dit dagvatten från de hårdgjorda ytorna leds och infiltreras. Mark och tak med växtbäddsdjup på minst 20 centimeter samt vattenytor räknas ej som hårdgjorda ytor, 4 kap. 16 § 1 st 1 p.

Markens anordnande och vegetation

Marken ska anordnas så att lågpunkter inom kvartersmark undviks, 4 kap. 10 §

ADMINISTRATIVA BESTÄMMELSER

Genomförandetid

Genomförandetiden är 5 år, 4 kap. 21 §

Teckenförklaring, grundkarta

- Fasthetsgräns
- Fordonsväg
- Kantsten, väg, ledning m.fl.
- Gång- och cykelbana
- Bostad
- Komplementbyggnad
- Övrig byggnad
- Altan, skärmtak, tillbyggnad
- Höjdukurs 1 m ekvidistans

GRUNDKARTA
Upprättad av Stadsbyggnadsförvaltningen, Lantmaterielavdelningen i Haninge kommun

Koordinatsystem: SWEREF 99 15 00
Höjdsystem: RH 2000

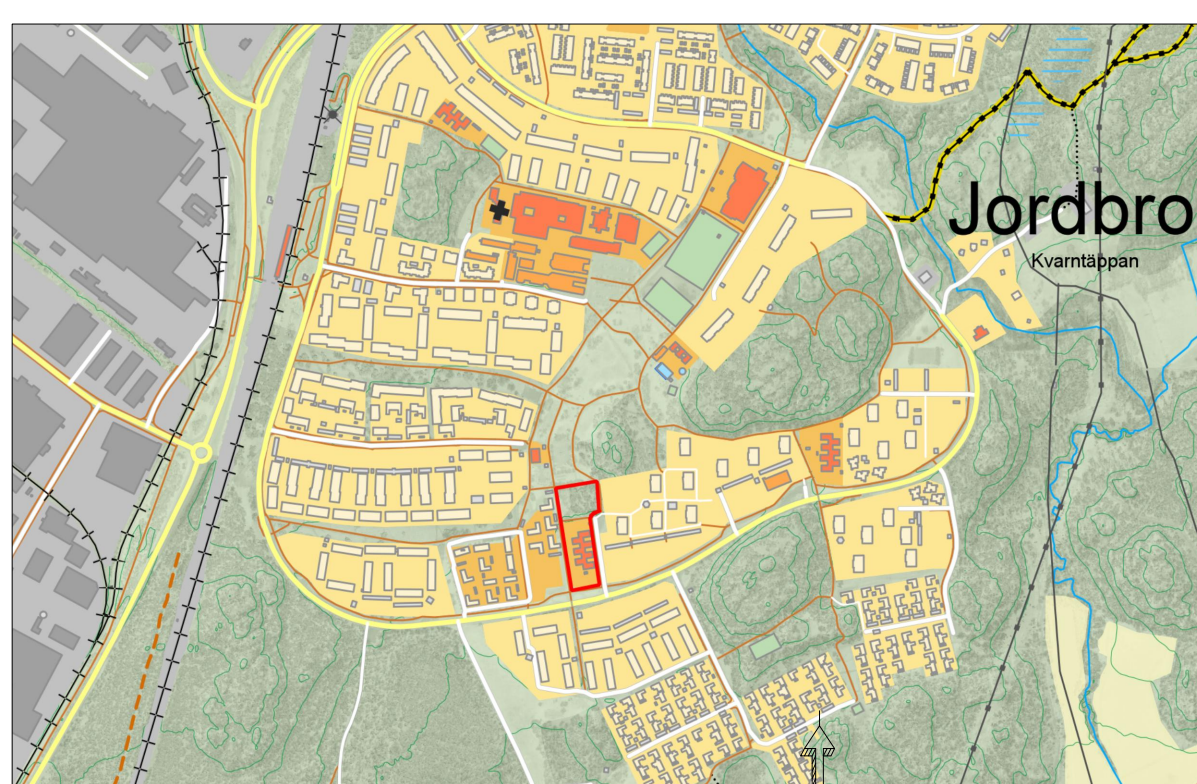
KARTDEKLARATION
Fyllständighet: Mindre betydelsefull information har utelämnats
Aktualitet: Kartmaterialet är betydelsefullt för detaljplanens syfte och aktuellt vid på kartan angiven tidpunkt.
Ursprung: Digitalt baserat framställt fotogrammetriskt samt kompletteringsmätt geodetiskt.

Flygfotografering: 2012
Fasthetsredovisningen har en noggrannhet på 0,1 m.

Uppgifter om förlämnings hämtade från RÅA.
Rättigheter och samfälligheter hämtade från fasthetskartan.
Rättigheter och samfälligheter kan vara ofullständigt redovisade.
Underjordiska ledningar redovisas ej på grundkartan.

2019-05-02
Anna Lidstedt
Kartingenjör

ORIENTERINGSKARTA



Detaljplanen är upprättad i enlighet med PBL 2010:900

- Till planen hör:
- Planbeskrivning
 - Samrådsredogörelse
 - Marköverläteelseavtal
 - Planprogram
 - Undersökning
 - Granskningsutlåtande
 - Plankostnadsavtal
 - Kvalitetsprogram
 - Miljökonsekvensbeskrivning
 - Utredningar
 - Exploateringsavtal
 - Gestaltungsprogram



Detaljplan

Plankarta med bestämmelser

Jordbro

Kalvsvik 11:41 och Kalvsvik 11:20

Stadsbyggnadsförvaltningen
Planavdelningen

Lise Langseth
Tf. Planchef

Emelie Aspeheim-Spreizer
Planarkitekt

UPPRÄTTAD
2020-02-28

SAMRÅDSPERIOD

GRANSKNINGSPERIOD

ANTAGEN

LAGA KRAFT

ARKIVNR/DNR

2019.05