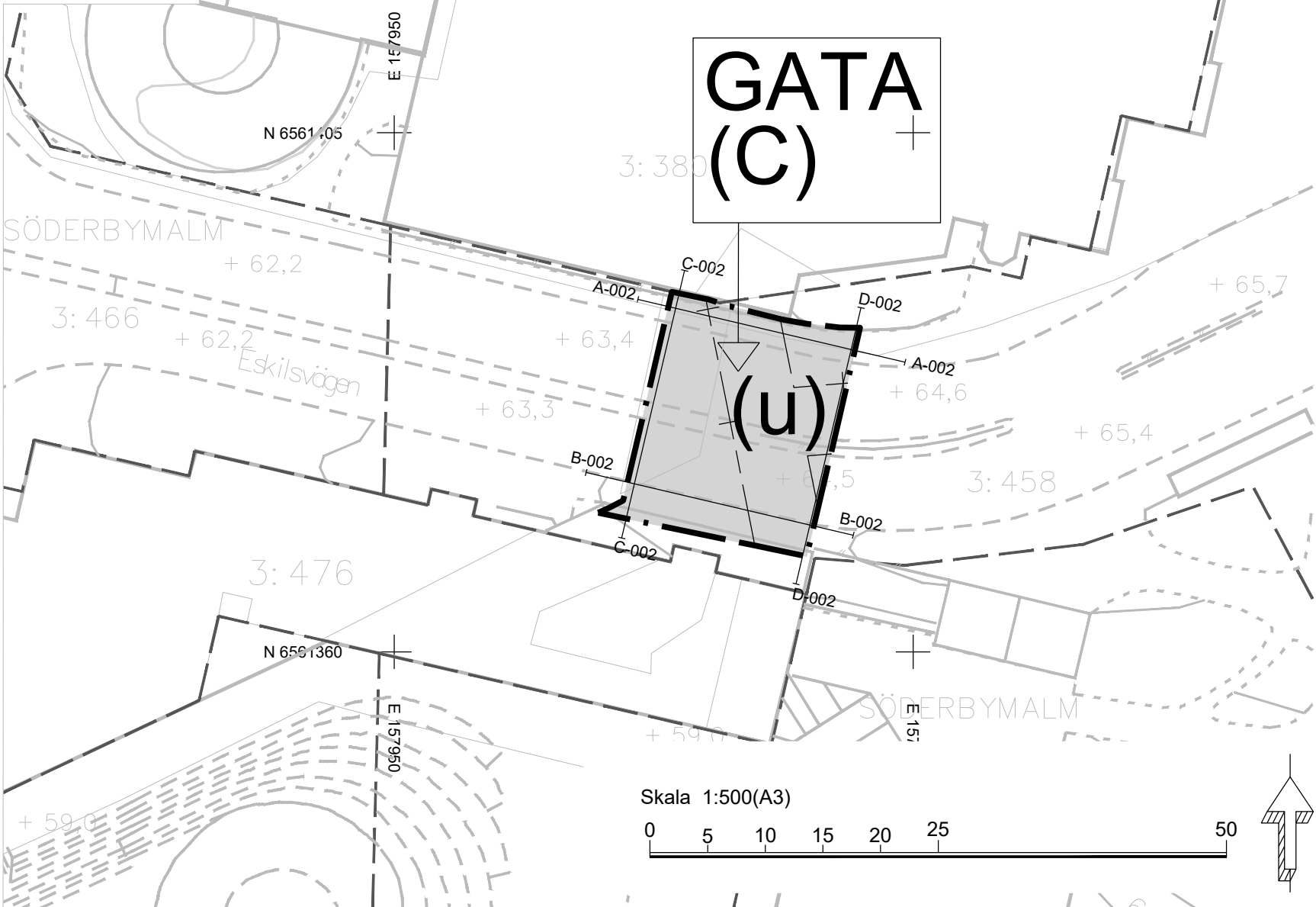


# PLANKARTA



## Teckenförklaring, grundkarta

- Fastighetsgräns
- - - Fordonsväg
- Kantsten, väg, ledning m.fl.
- - - Gång- och cykelbana
- Belysningsstolpe
- ▭ Trappa, Kant
- ▭ Stödmur
- ▭ Staket
- ▭ Mur
- ⋯ Rättighetsgräns
- Bostad
- Fornlämning
- Övrig byggnad
- ~ Höjdkurva 1 m ekvidistans

GRUNDKARTA  
Upprättad av Stadsbyggnadsförvaltningen,  
Lantmaterieavdelningen i Haninge kommun

Koordinatsystem: SWEREF 99 18 00  
Höjdsystem: RH 2000

KARTDEKLARATION  
Fullständighet: Mindre betydelsefull information har utelämnats  
Aktualitet: Kartinnehåll av betydelse för detaljplanen är kontrollerat och aktuellt vid på kartan angiven tidpunkt.  
Ursprung: Digital baskarta framställd fotogrammetriskt samt kompletteringsmätt geodetiskt.

Flygfotografering: 2007  
Fastighetsredovisningen har en noggrannhet på 0,08 m.

Uppgifter om fornlämningar hämtade från RAA.  
Rättigheter och samfälligheter hämtade från fastighetskartan.  
Rättigheter och samfälligheter kan vara ofullständig redovisade.  
Underjordiska ledningar redovisas ej på grundkartan.

2019-01-14  
Anna Lidstedt  
Kartingenjör

# PLANBESTÄMMELSER

Följande gäller inom områden med nedanstående beteckningar. Endast angiven användning och utformning är tillåten. Bestämmelser utan beteckning gäller inom hela planområdet.

## GRÄNSBETECKNINGAR

- ▬▬▬▬▬▬ Planområdesgräns
- + - - - + - - - Administrativ gräns

## ANVÄNDNING AV MARK OCH VATTEN

Allmänna platser med kommunalt huvudmannaskap. 4 kap. 5 § 1 st 2 p.

- GATA Huvudgata

Kvartermark. 4 kap. 5 § 1 st 3 p.

- (C) Centrum mellan nivåerna +58.3 och +62.2-63.9

## ADMINISTRATIVA BESTÄMMELSER

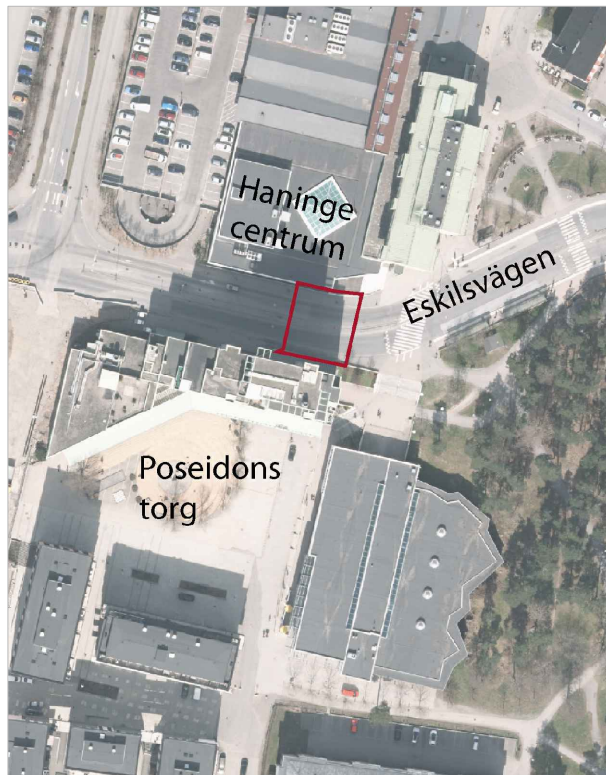
Genomförandetid. 4 kap. 21 §

Genomförandetiden är 5 år från att detaljplanen vinner laga kraft

## Markreservat

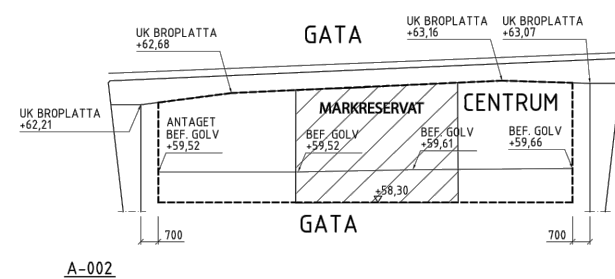
- (u) Markreservat för allmännyttiga underjordiska ledningar. 4 kap. 6 §

# ORIENTERINGSKARTA

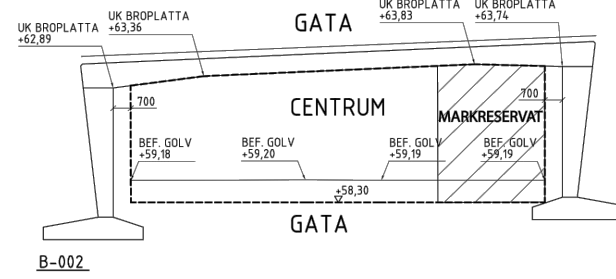


# SEKTION

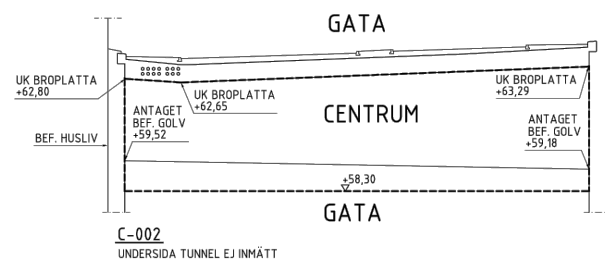
## SEKTION A-002 - A-002 (ej skalenlig)



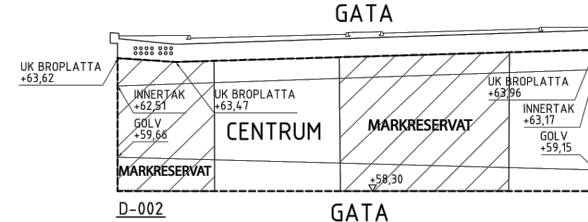
## SEKTION B-002 - B-002 (ej skalenlig)



## SEKTION C-002 - C-002 (ej skalenlig)



## SEKTION D-002 - D-002 (ej skalenlig)



Sektionsritningarna visar utrymmets genomskärning och där användningen centruml (C) och markreservat för allmännyttiga underjordiska ledningar (u) gäller.

Detaljplanen är upprättad i enlighet med PBL 2010:900

- Till planen hör:
- Planbeskrivning
  - Behovsbedömning
  - Miljökonsekvensbeskrivning
  - Samrådsredogörelse
  - Granskningsutlåtande
  - Utredningar
  - Marköverlåtelseavtal
  - Plankostnadsavtal
  - Exploateringsavtal
  - Planprogram
  - Kvalitetsprogram
  - Gestaltungsprogram



# Detaljplan

Plankarta med bestämmelser

UPPRÄTTAD  
2020-09-18  
SAMRÅDSPERIOD  
2019-06-04 - 2019-07-16  
GRANSKNINGSPERIOD  
2020-10-12 - 2020-11-03

# Handen

Södra entrén till Haninge centrum,  
del av Söderbymalm 3:458

ANTAGEN  
2023-02-20  
LAGA KRAFT  
2023-03-22

Stadsbyggnadsförvaltningen  
Planavdelningen

Anna Härin  
Planchef

Ejessa Kasa  
Planarkitekt

ARKIVNR/DNR

**D- 284**