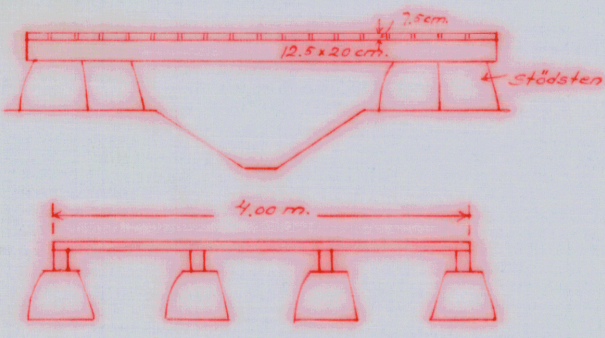
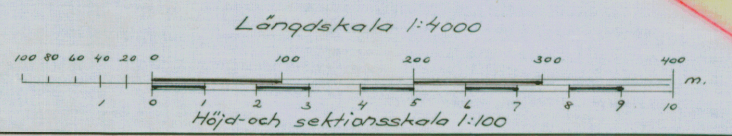
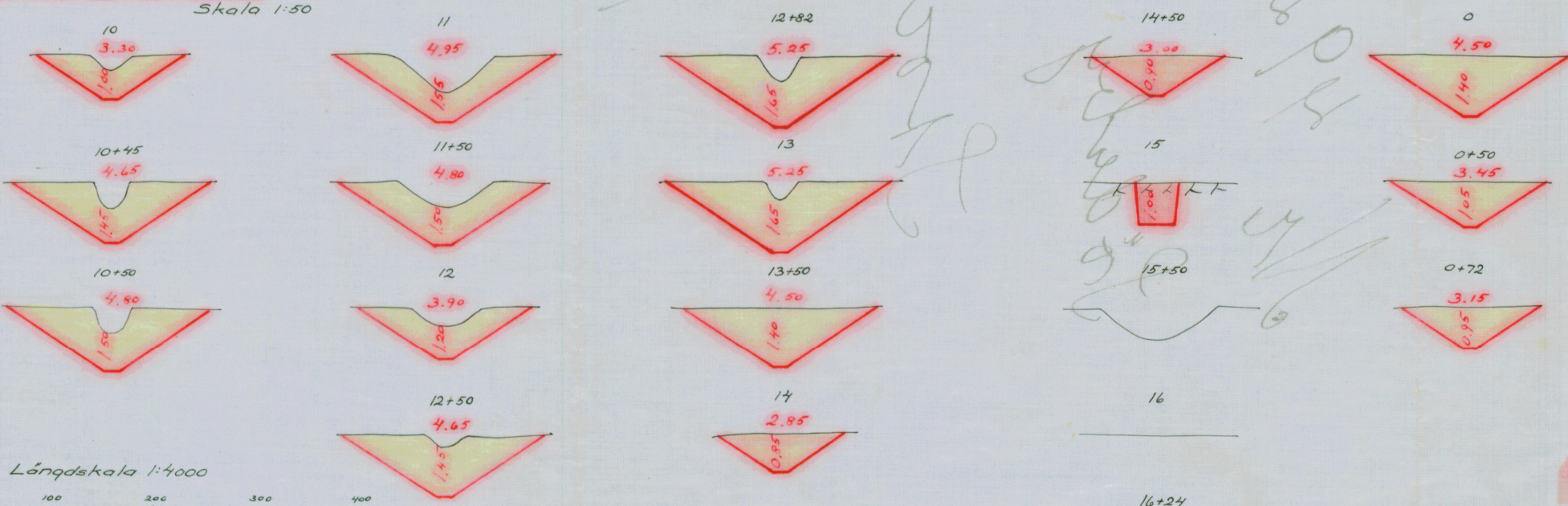
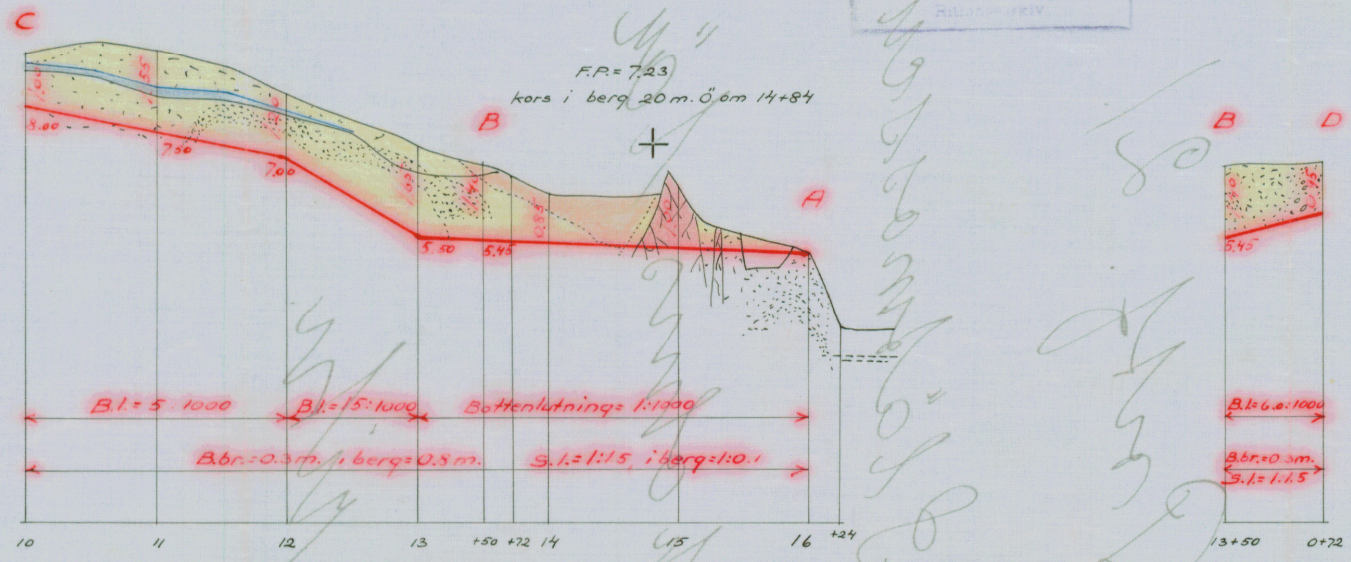


**Söderby-Slätmosse**  
 torrläggningföretag  
 i Österhaninge socken och Stockholms län  
 Upprättat i utsyn enligt vattenlagen år 1931 av  
 Nils Risberg  
 Statens Lantbruksingeniör

Bro för ågouäg vid 15+25, 12+10 och 10+47

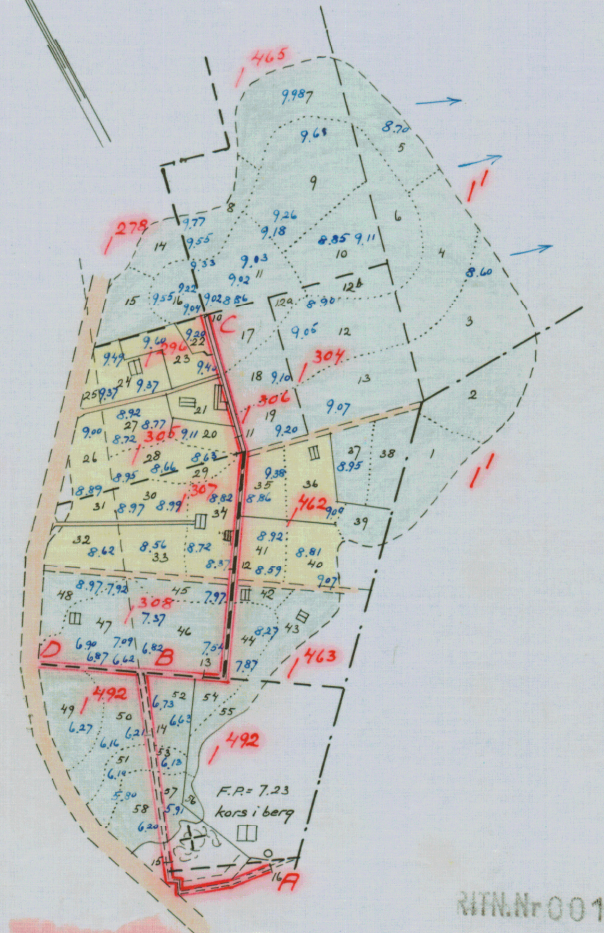


Skala 1:50



Kongl. Lantbruksstyrelsens  
 Riktlinjer

Genom Kungl. Maj:ts nådiga beviljande  
 den 3 mars 1933 fastställt till  
 efterriktelse och utbeholdning utförande  
 i Stockholm den 31 mars 1933  
 Kungl. Lantbruksstyrelsens riksdirektör  
 Albert Smith



RITN. N: 001  
 AB 1:0587  
 Nils Risberg  
 År 492