

**Riksäppet 2, Idrottshall  
Gestaltningstilaga  
2024.04.23**

## GESTALTNINGSBILAGA

# Beskrivning och syfte

Aktuellt planområde är centralt beläget i Haninge kommuns stadskärna, cirka 200 meter söder om Handens pendeltågsstation, och ingår i stadsutvecklingsplaneområdet för centrala Handen. Planområdet utgörs av fastigheten Söderbymalm 3:482 som ägs av SBB Söderbymalms fastigheter AB och omfattar cirka 10 000 kvadratmeter. Planområdet är idag bebyggt med byggnaden Riksäppet 2 där kontorsverksamhet samt högstadieskola bedrivs dagtid.



Högstadieskolan Söderbymalmsskolan driver sin verksamhet i byggnaden sedan hösten 2021 på tillfälligt bygglov. Skolan har sin skolgård öster om byggnaden och väster om byggnaden finns en mindre skogsdunge där det idag finns en tillfällig, mindre idrottshall placerad för skolverksamheten.

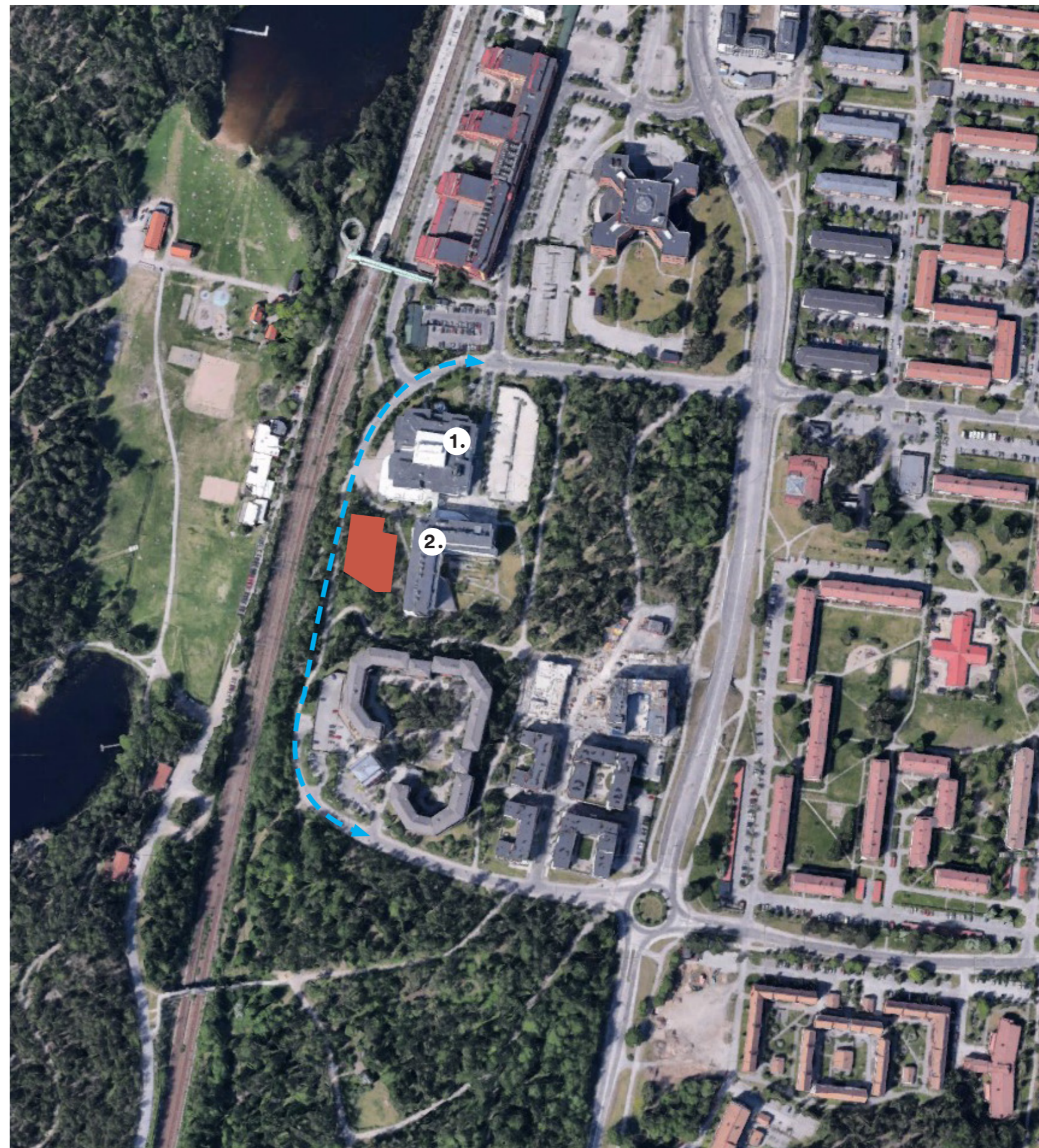
Syftet med detaljplanen är att möjliggöra byggnation av en permanent fullstor idrottshall samt lägga till användningen skola till befintlig markanvändning för att kunna driva skolverksamhet på permanent bygglov.

Den nya idrottshallen placeras mellan Riksäppet 1 och Riksäppet 2. Riksäppet 1 är utpekad som en särskilt värdefull kulturmiljö av Haninge kommun och det är viktigt att den nya idrottshallen har en gestaltning som passar in i denna miljö.

### Syftet med Gestaltningsbilagan är att:

- Säkerställa att gestaltning av idrottshallen tar hänsyn till arkitekturen på Riksäppet 1.
- Säkerställa att utformningen av idrottshallen tar hänsyn till tyngghet på bland annat gång- och cykelvägen som passerar idrottshallen.

	Förslag idrottshall
1.	Riksäppets gymnasium
2.	Söderbymalmsskolan
	Gång och cykelväg

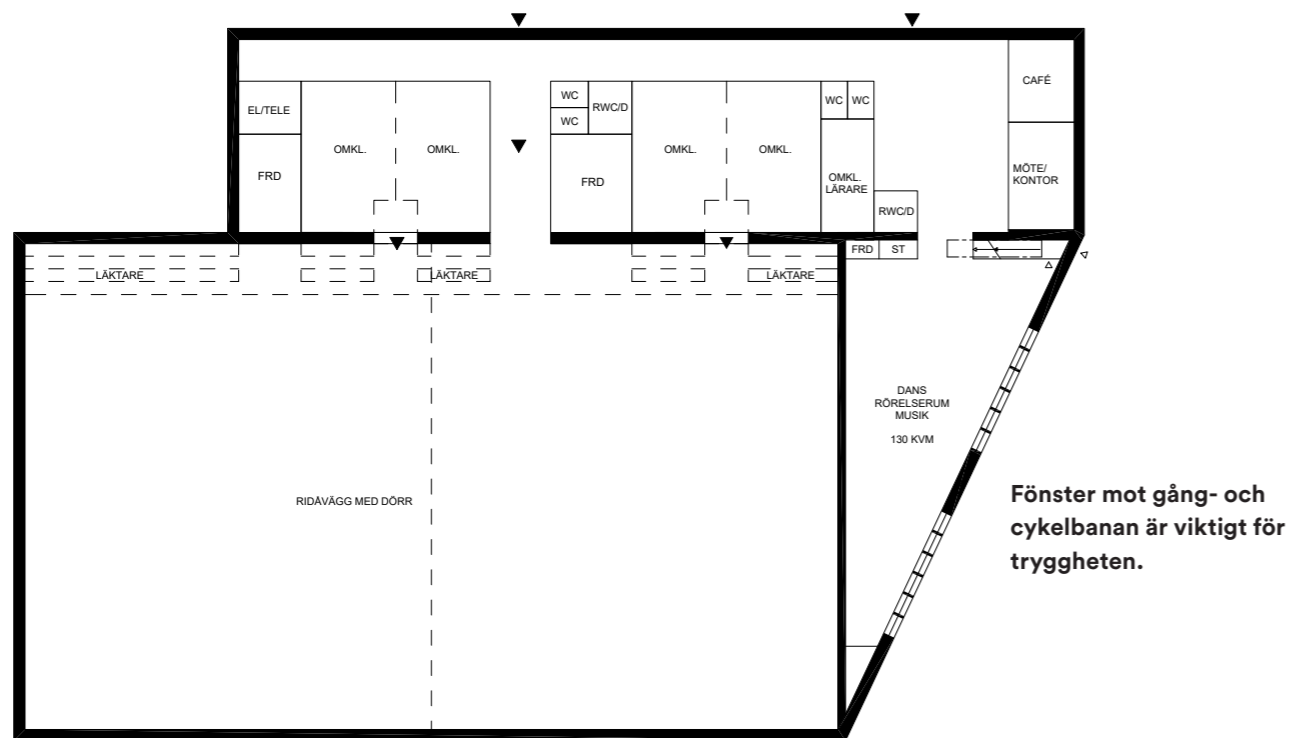




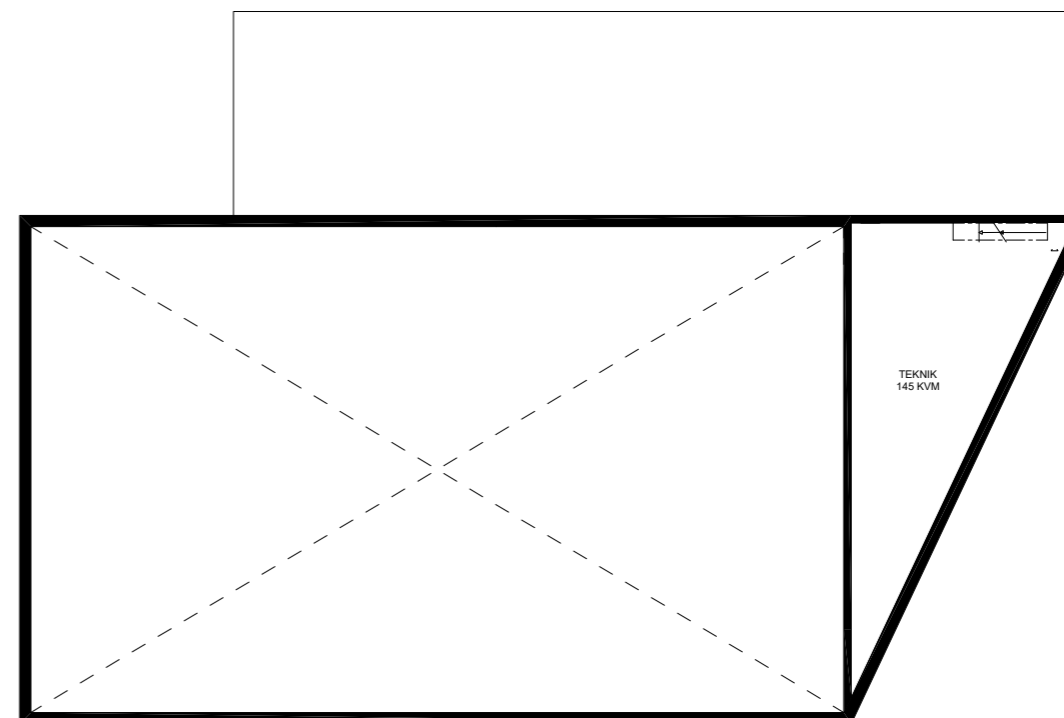
### Riksäppet 1

Byggnaden, som är uppförd 1991, har ett typiskt uttryck för det sena 1980-talet och tidiga 1990-talet både avseende material, skala och utformning.





Plan 1, skala 1:400



Plan 2, skala 1:400

### Invändigt

Idrottshallen är en fullstor hall med ett spelutrymme på 43 meter x 23 meter. Utöver det finns det en 2,7 meters remsa för läktare.

Hallen kan delas i två med en ridåvägg. På var sin sida finns förråd i direkt anslutning.

Vi har två omklädningspaket med varsin entré till hallen.

### Utvändigt

Omklädningsdelen är förflyttad i förhållande till hallen på grund av trafiklösningen på den norra sidan av hallen. Där måste det finnas plats för hämtning och lämning av elever samt sophämtning och leveranser.

Förskjutningen skapar plats för ett rum mellan omklädningsdelen och cykelbanan, förslagsvis ett

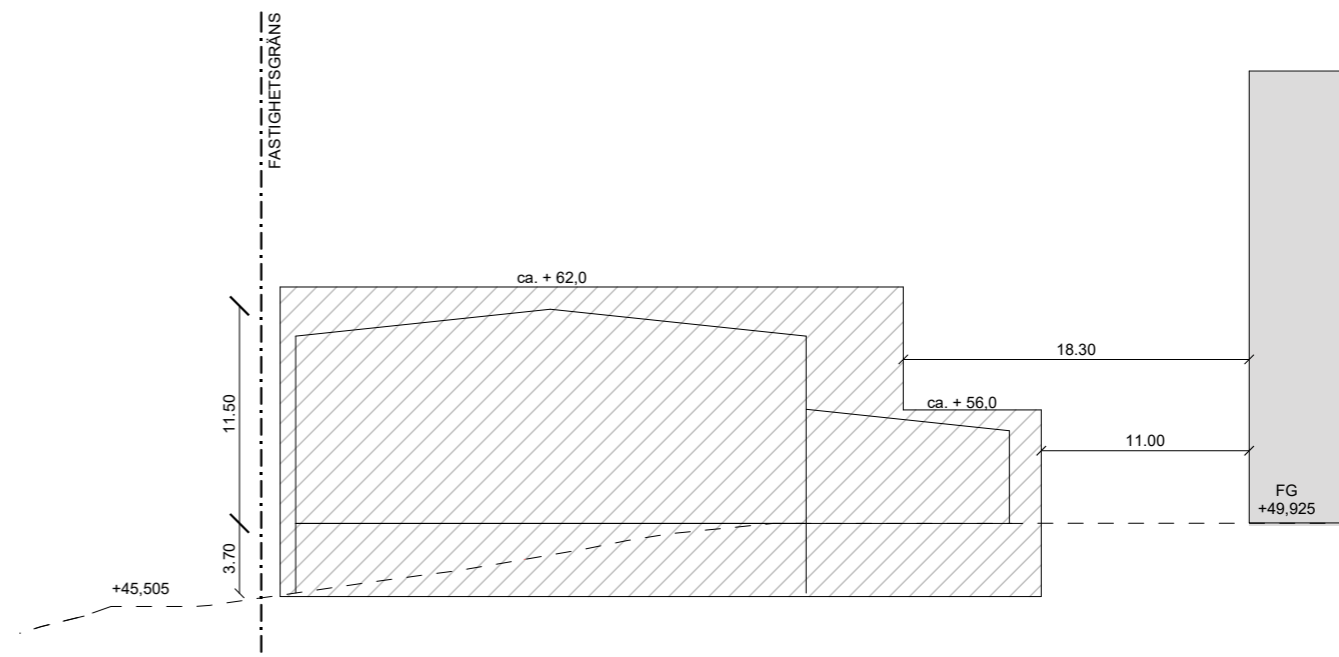
dans- och rörelserum. Det är viktigt att beakta tryggheten i området och utan detta rum med sin vinklade vägg mot söder, skulle hallen ha ett utvändigt dolt hörn utan överblick.

Med detta rum tar förslaget hänsyn till trygghet genom att bygga bort det dolda hörnet och skapa ett rum med fönster mot gång och cykelbanan utanför.

Ett utökat program för idrottshallen adderar även möjligheten att ha större variation av aktiviteter i samma hus som kan få fler barn att röra på sig.



Förslag byggrätt



Sektion, skala 1:400

## RIKSÄPPLET 1

# Gestaltungs- principer

Riksäppet 1 är ett exempel på en mycket tidstypisk, postmodern arkitektur. Gestaltningen präglas av en klassicistisk ordning i form av en spegelsymmetrisk komposition. Denna ordning syns i placeringen av byggnadskropparna och de indragna glasfasaderna, vilket även bryter upp byggnadens stora volym. På vissa ställen tillåts den strikta ordningen brytas – till exempel med burspråk, skärmtak och livförskjutningar – och det förstärks av att byggnaden även anpassar sig till platsens sluttande terräng. Sammantaget blir resultatet en arkitektur präglad av en växelverkan mellan ordning och variation.

Runda, vertikala element

Relief/skuggverkan

Ornamentik

Betonad sockel med klassicerande motiv - arkitrav

Ikonisk ornamentik

Integrerad fasadbelysning

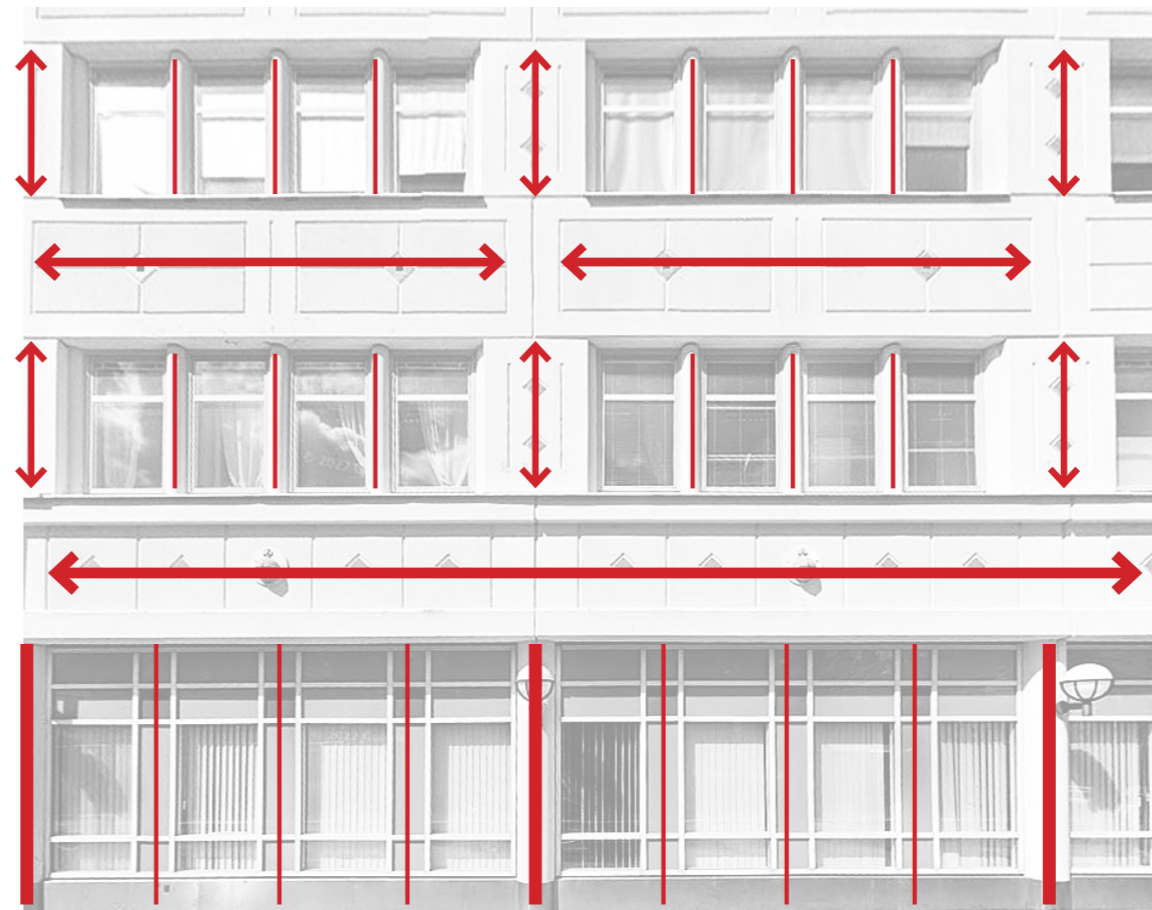
Kontrast transparent/opakt

Kontrast matt/blankt





Proportioner



Rytm & riktning



Klassicistiska principer

Omhändertagna möten mellan byggnadselement och mark-himmel. Byggnadens gestaltning är som tungst där den möter marken men blir lättare och lättare desto närmare himmeln den kommer.

**Fasaderna** på Riksäpplet 1 är enligt klassiska ideal indelade i sockel, kropp och krön. Sockelvåningen har glaspartier indelade i en jämn rytm med täta delar i blått och rött. Mötet mellan sockel och kropp betonas av en kraftig arkitrav med ornament i form av kvadrater och karaktäristiska riksäpplen. Den ljusgula kroppen ornamenteras även den med kvadrater samt skuggbildande reliefer. Högst upp återkommer glaspartiet från sockeln, som sedan avslutas med ett krön i form av en kraftigt utskjutande takfot. Fasaderna är på detta sätt indelad i kapitel – från marken till himlen.

Riksäpplet 1 har tydliga gestaltningsprinciper och ett rikt bibliotek på karaktäristiska detaljer. Ambitionen är att idrottshallens gestaltning ska inspireras av Riksäpplet 1 och omtolka dess detaljer. På så sätt kan platsens särdrag och den sammanhållna helheten förstärkas.

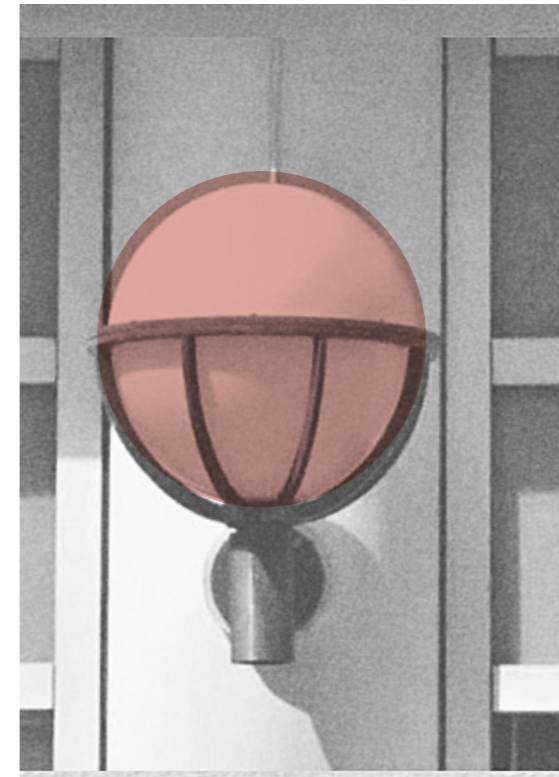
## RIKSÄPPLET 1

# Gestaltungs- detaljer

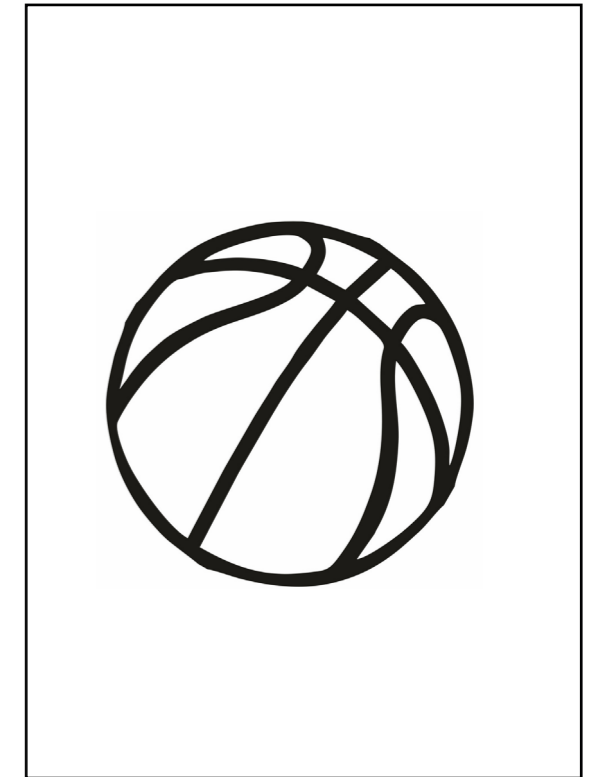
Den runda formen återkommer som detaljer i Riksäpplet 1, tex genom armaturer, fönster och fasadornamentik. I förslaget av idrottshallen har dessa former plockats upp i gestaltningen även här i armaturer och fasadornamentik. Formen associeras till riksäpplet men även bollsport. Andra gestaltningsdetaljer som inspirerats från Riksäpplet 1 är bågformen och grid-indelning i fasad. Gridindelningen ger rytm och personlighet till den stora volymen.



**Identitetsskapande ornamentik**  
Riksäpple



**Integrerad fasadbelysning**  
Glob



**Boll**  
Bollmotiv för en idrottshall?







#### Horisontella band

Dekorativa horisontella band brytar ned skalan på en storbyggnad.



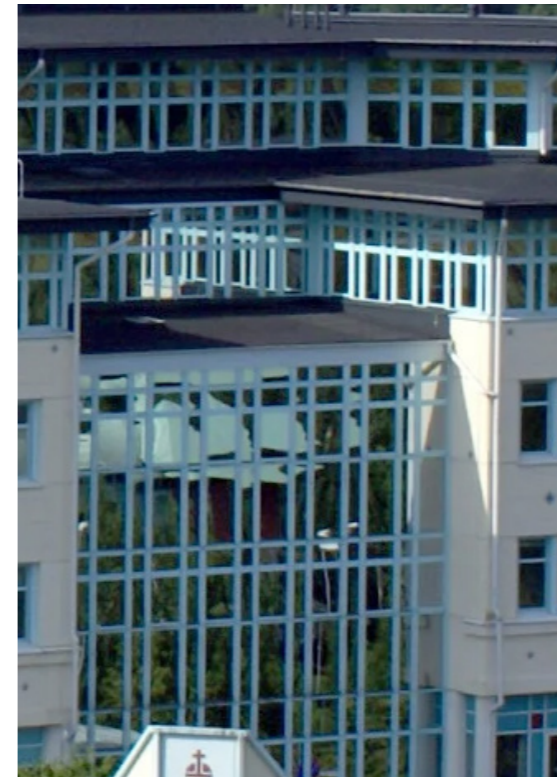
#### Runda fönster

Cirkel motiv på huset fortsätter även med runda fönster.



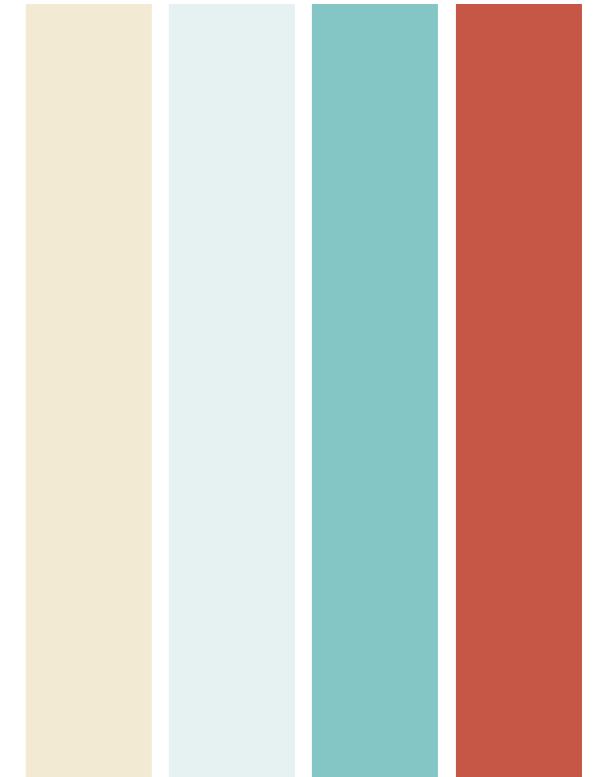
#### Bågar

Entré till parkeringen poängteras med bågar.



#### Vertikal grid-indelning

Vertikala indelningar skiljer de horisontella huskroppar från varandra.



#### Fasadkulörer

Fasaden på Riksäppet 1 och 2 är en ljus gul. Riksäppet 1 har accentfärger av olika nyanser av blå och även röd.

## IDROTTSHALL

# Gestaltungs- förslag

Riksäppet 1 har ett rikt bibliotek av gestaltningsdetaljer. Här redovisas ett exempel på hur detaljerna och gestaltungsprinciper kan användas i en ny tappning på idrottshallen.

Gestaltungsprinciperna kan ge byggnaden ett levande intryck trots sin storlek.

Belysning för trygghet  
Cirkel motiv + Bågar

Omhändertagen  
mötet med himmeln

Plåtfasad i blå/blågrön färg  
lika detaljerna i Riksäppet 1.

Ikonisk ornamentik  
Riksäpple, glob, boll

Vertikal grid-uppdelning  
Tungst längst ner och lättare  
närmare himmeln

Relief skyggverkan

Infärgad betonav sockel med  
klassiserande motiv - arkitrav

Integrerad fasadbelysning för  
trygghet

Runda vertikala element





Runda, vertikala element

Relief/skuggverkan

Ornamentik

Betonad sockel med klassicerande motiv - arkitrav

Konkret, ikonisk ornamentik

Integrerad fasadbelysning

Mörkröd och blå tillsammans

Kontrast transparent/opakt

Kontrast matt/blankt

**Perspektiv från norr**  
Ett exempel på hur idrottshallen kan använda gestaltungsprinciper från Riksäppet 1 i sin egen gestaltning men ändå ha sin egen modern identitet.





#### I mörkret

Idrottshallen kan göra gång- och cykelbanan tryggare än den är idag. Det är viktigt att jobba med belysning. I detta förslag är belysningen integrerad i sockeln samt i bågmotivet högst upp som avslut på byggnadens fasad.

**Perspektiv från syd**

Ett exempel på hur idrottshallen kan använda gestaltungsprinciper från Riksäppet 1 i sin egen gestaltning men ändå ha sin egen modern identitet.





**I mörkret**  
Byggnaden kan göra gång- och  
cykelbana tryggare än den är  
idag. Det är viktigt att jobba med  
belysning och fönster på den  
södra fasaden.

## UTRYMMET MELLAN HUSEN

# Markplanering

Det finns mycket som händer mellan skolan och idrottshallen och det är viktigt att avgränsa och förtydliga de olika utrymmen för att kommunicera hur de ska användas.

Ytan är belagd med asfalt idag men kan utvecklas genom att använda olika typer av markbeläggning utan att minska på körbar yta. I samband med markbeläggnigen kan vi sätta användningsgränser med stängsel och planteringar.

I förslaget delas utrymmet upp i tre zoner:

Zon 1 används för hämtning och lämning av elever, köksleveranser och sophertering.

Zon 2 är en övergångszon där en bil kan köra in till parkeringsplatsen för rörelsehindrade men annars ska detta vara en fordonsfri zon. Stenmjölet, markbeläggning i Zon 2 skapar en kontrast till asfalten i Zon 1 så att den närmar sig en gårdsmiljö.

Zon 3 avgränsas med en plantering och stängsel. Det är här eleverna springer ner från trappan och in till idrottshallen. Detta utrymme är helt fordonsfritt.

### Förslag på markbeläggning

1. HEKLA® GRUSGÅNG - Genomsläpplig yta med stenmjöl och pimpsten (körbar)
2. Klassik betongplattor från S:t Eriks 175x175x60 på en mindre format för att brtya ner skalan (körbar).



Hekla grusgång



S:t Eriks 175x175 betongplattor



Situationsplan skala 1:300





