



# H A N I N G E C E N T R A L

DESIGNMANUAL  
KONTORSSKYLTAR

2024-05-10





SKYLT

CAFÉ

BUTIK

SKYLT

BUTIK

BUTIK

revelop

wahlin

2024-05-10

HANINGE CENTRAL



# DESIGNMANUAL - Bilaga exteriöra skyltar

## SYFTE

Designmanualen lägger, tillsammans med kontraktshandlingarna, fast gränserna mellan fastighetsägarens och hyresgästens åtaganden vad gäller exteriöra skyltar.

Designmanualen ska hjälpa och inspirera hyresgästerna att på bästa och lämpligaste sätt exponera sig. Manualen värnar om både hyresgästens och fastighetsägarens intressen.

## GENERELLA FÖRESKRIFTER

Alla skyltar skall placeras och utformas enligt denna manual. Alla håltagningar i fasad behöver godkännas av fastighetsägare före utförande.

Skyltritningar ska levereras digitalt till fastighetsägaren för godkännande i god tid före tillverkning och montering. Hyresgästen planerar, bekostar och utför själv installation av skyltar samt tillhörande belysning och installationer. Skyltar, kabeldragningar och infästningar ska vara välgjorda.

Skylt ska hålla en hög standard vad gäller utformning och design.

Samtliga eldragningar ska i huvudsak vara dolda. Möjlighet till rengöring av fasad och skylt ska beaktas. Fastighetsägaren uppmuntrar nya och intressanta lösningar som kan ge en spännande variation i huset.

Det åligger hyresgästen att för sina konsulter klargöra anvisningarna i denna manual.

Om det finns mot varandra stridande uppgifter i designmanualen respektive hyreskontraktet gäller hyreskontraktet.

## SKYLTZONER

Det finns specificerade skyltznor på fasaderna där hyresgäster har möjlighet att placera skyltar utöver butikernas skyltar utefter Haningeterrassen. Dessa skyltznor framgår av fasadritningarna.

## TILLÅTNA SKYLTSTORLEKAR

SKYLT 500X2400mm

SKYLT L 600X5200mm

SKYLT XL 600X8800mm

Skylt centreras vertikalt och horisontellt i relation till pilastrar/pelare och fasadband. Skyltar skall primärt monteras på horisontella skenor alternativt på en skiva som bokstäverna fästs på i kulör lika bakomliggande fasad.

## LÄMPLIGA SKYLTTYPER

Reliefbokstäver på vägg.  
Fristående text/logotyp eller märke. Kan vara bestyckad med dioder.  
Skyltlåda/ljuslåda i arbetat utförande, lådskylt med bakbelyst text/symbol.  
Lådskylt bör ha utstickande text/symbol som ger en corona-effekt.  
Neonskyltar.

## ICKE TILLÅTNA SKYLTTYPER

Ljuslådor i enklare utförande.  
Trasiga skyltar eller i fel format.

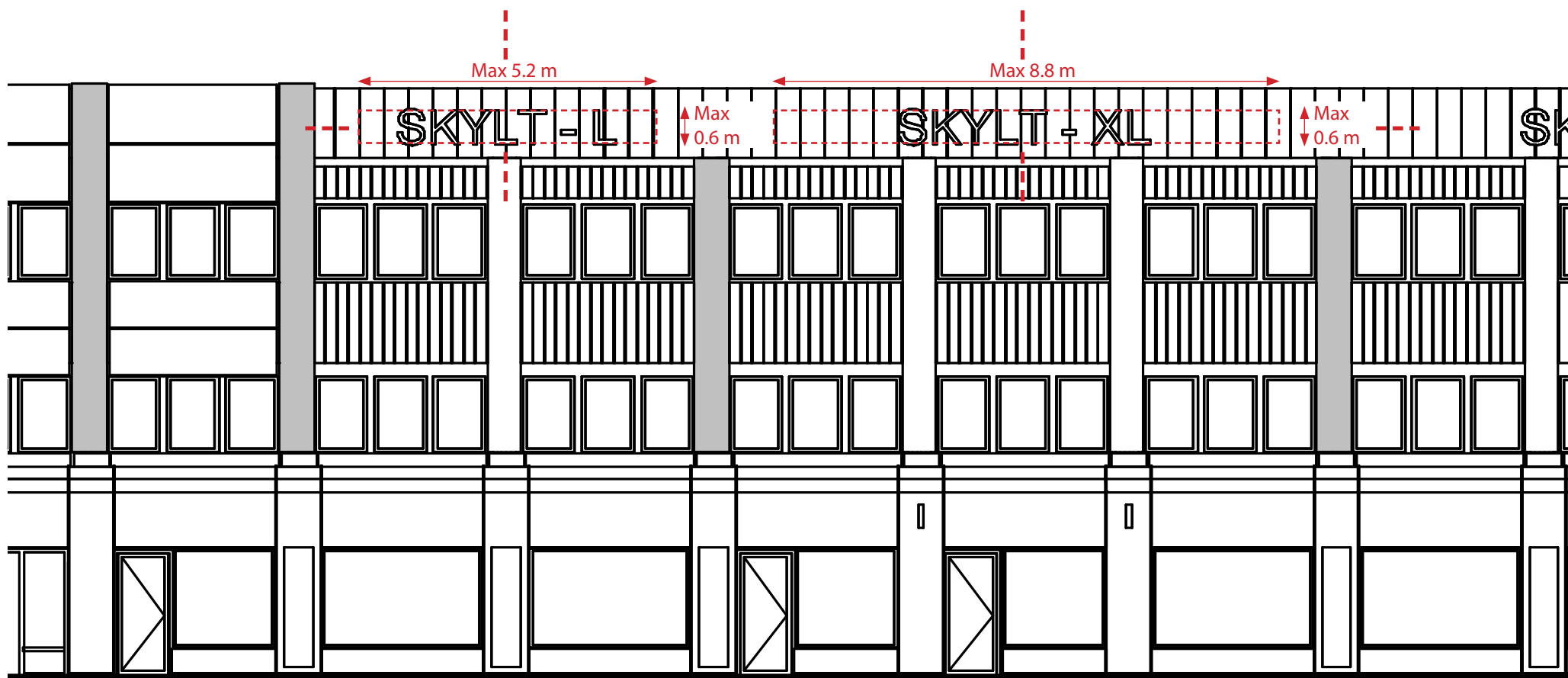
Skyltar får ej belysas med utanpåliggande belysning.  
Lösä sladdar/ kablar får ej förekomma.

Ingen extra egen belysning får monteras på fasad.

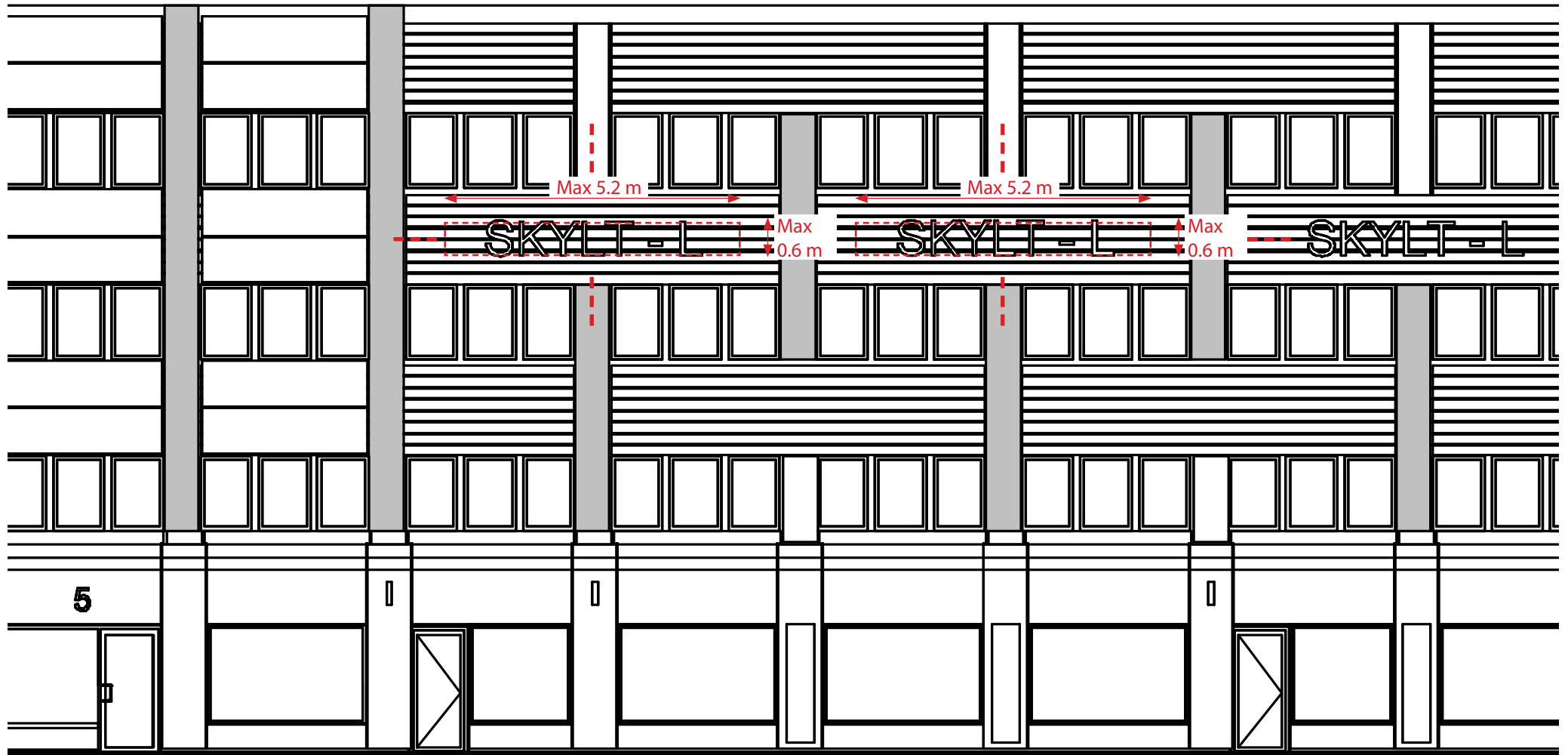
Designmanualen visar på de möjligheter som finns att framhäva sitt butiks-koncept inom en enhetlig inramning. Kreativa idéer ska uppmuntras.

Manualen värnar om både hyresgästens och fastighetsägarens intressen.

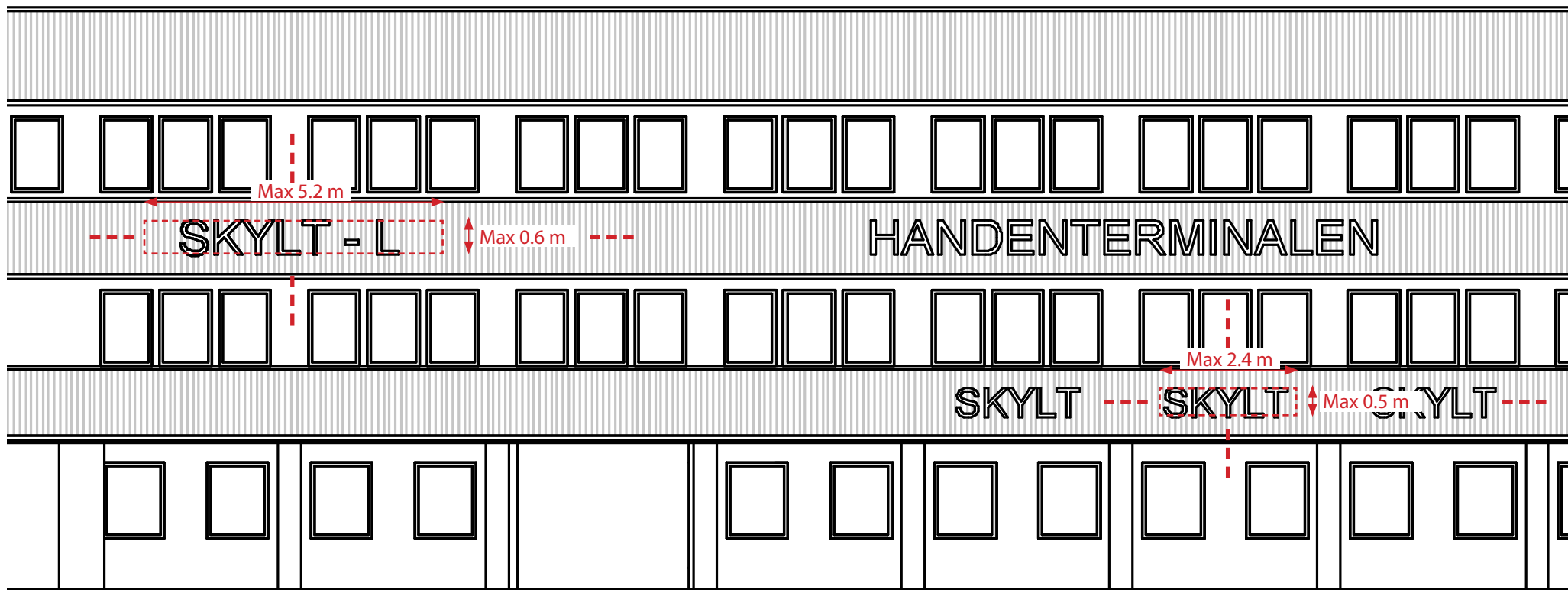
# DESIGNMANUAL - Fasadutsnitt hus 1



# DESIGNMANUAL - Fasadutsnitt hus 3



# DESIGNMANUAL - Fasadutsnitt mot Stationsvägen



# DESIGNMANUAL - Översikt skyltplacering mot Haningeterrassen

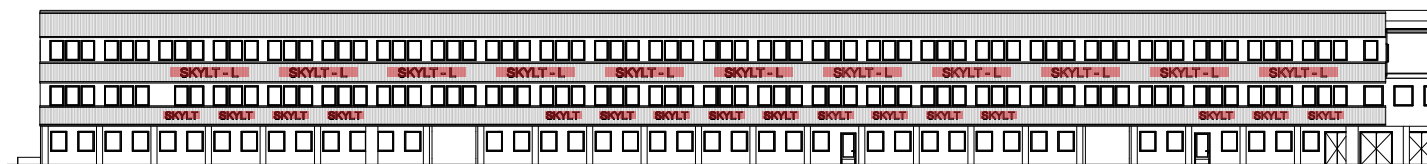


HUS 3

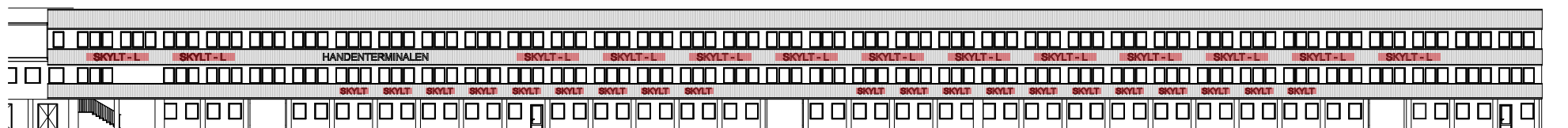


HUS 1

# DESIGNMANUAL - Översikt skyltplacering mot Stationsvägen



HUS 1



HUS 3