

# PM1 Revidering byggnader

Uppdrag Vårdboende Brandbergen trafikbuller  
 Beställare Haninge Kommun  
 Från Jan Pons  
 Till Tove Dåderman  
 PM nummer 1320020362 PM1

Datum 2016-04-19

Ramböll Sverige AB  
 Box 17009, Krukmakargatan 21  
 104 62 Stockholm

T: +46-10-615 60 00  
 D: +46-10-615 64 55  
 F: +46-10-615 20 00  
 www.ramboll.se

Unr 1320020362

Ramböll Sverige AB  
 Org nr 556133-0506



Figur 1. Studerat område

## Sammanfattning

Ramböll akustik har tidigare utfört trafikbullerberäkning för planerat vårdboende på fastighet Söderby 2:27. Revidering av byggnadsförslag innebär att byggnad D försvinner. Detta har en mycket begränsad effekt på trafikbullernivåer och innebär ingen begränsning av möjligheter till exploatering.

## 1. Resultat

Inga förändring av trafikbullernivåer för hus A-C.

Fasadljudnivåer för hus E blir Leq 55 dBA vilket är en ökning av 3 dB-enheter men uppfyller kraven på trafikbuller på fasad. Ingen förändring av maximala trafikbullernivåer på fasad.

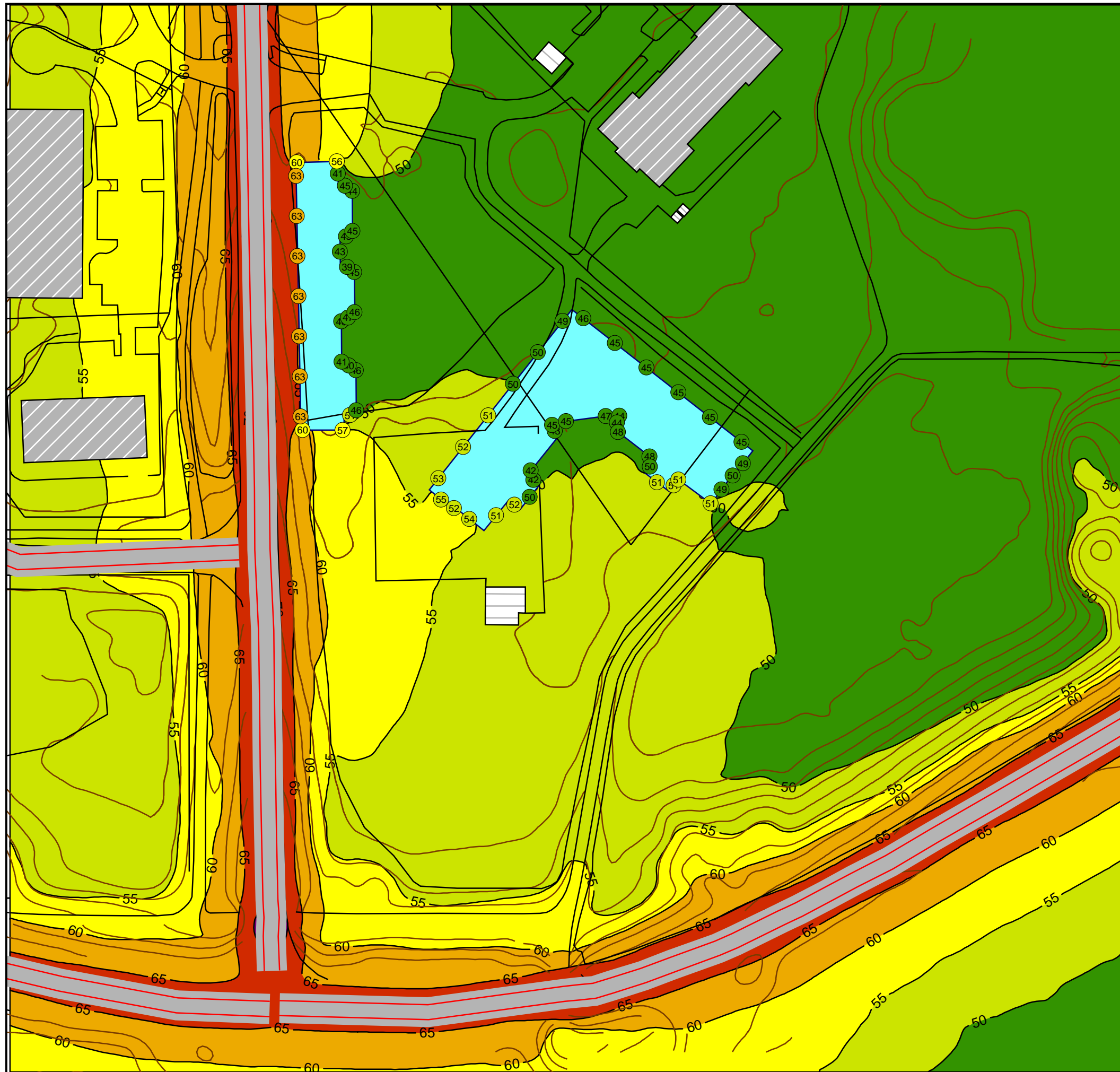
Det finns stora ytor i direkt anslutning till båda föreslagna husen med trafikbullernivåer under Lmax 70 dBA där bullerdämpad uteplats kan anordnas.

Tabell 1. Utbredningskartor, ljudnivå 2 meter över mark.

Nr	Beräkningsfall
02	Ekvivalent ljudnivå
102	Maximalljudnivå

## 2. Underlag

Terräng, byggnader och trafik enligt vår rapport 1320020362 daterad 2016-03-17.



Haninge kommun  
 Uppdrag: Vårdboende Haninge  
 Uppdragsnr. 1320020362

Karta  
**AK02**

Framtida situation  
 Scenario Fullständig utbyggnad  
 Version 2

Ekvivalentnivå från vägtrafik  
 2 m över mark  
 samt fasadljudnivå som högsta  
 nivå på fasad

Beräkning fasad trafikbuller v2 160419  
 Result number 5  
 Calculation in 2 m above ground

Project engineer: Jan Pons  
 Created: 2016-04-19  
 Processed with SoundPLAN 7.3, Update 2013-10-31

Ljudnivå LAeq24  
 i dB(A), inkl fasadreflex  
 Fasadnivåer som frifältsvärde

80 <	<= 80
75 <	<= 75
70 <	<= 70
65 <	<= 65
60 <	<= 60
55 <	<= 55
50 <	<= 50

Teckenförklaring

- Väg
- Föreslaget vårdboende
- Övrig bebyggelse

Facade Noise Map

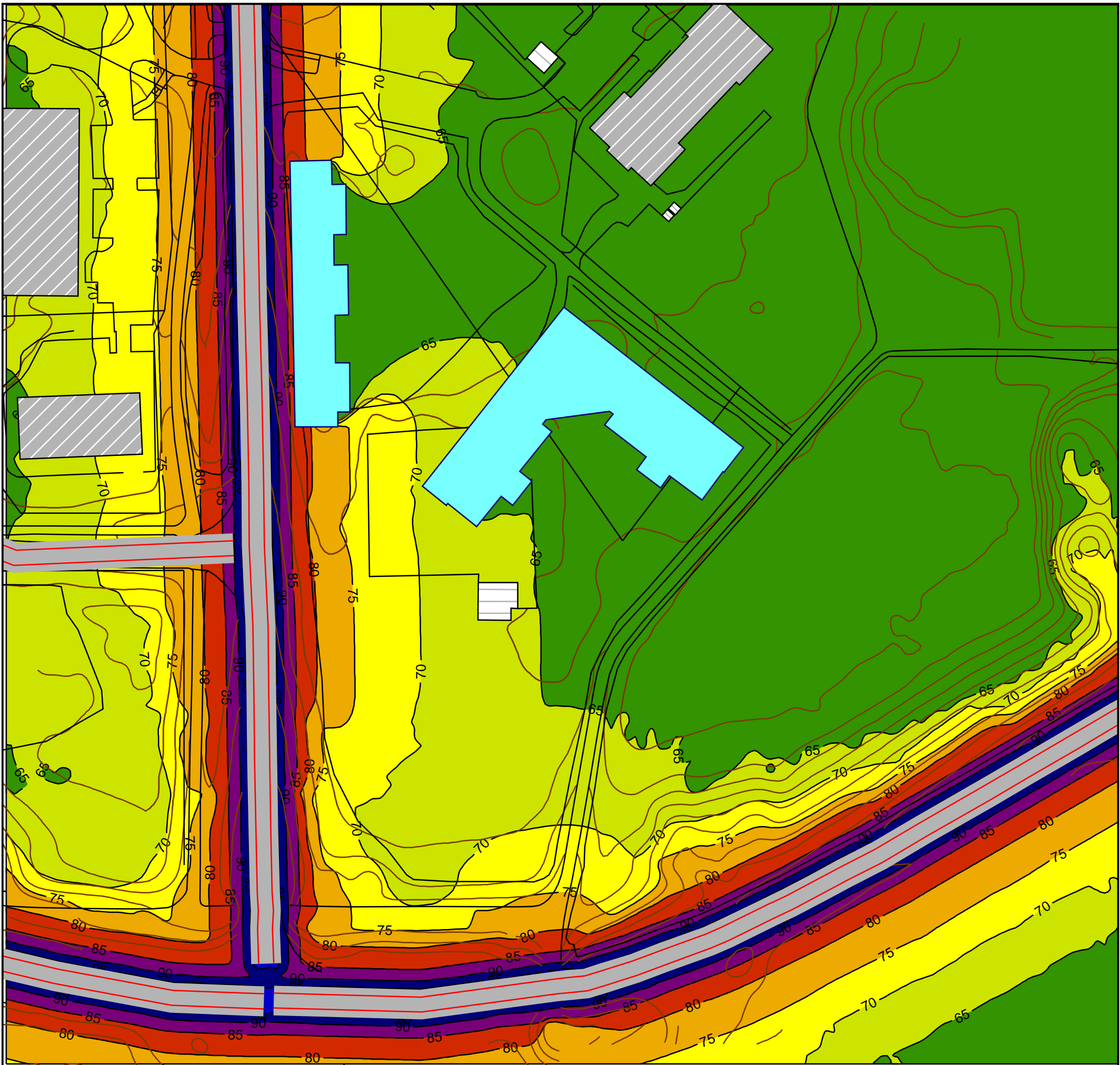
- Beräkn.punkt fasad



(A3) Skala 1:1000  
 0 5 10 20 30 40 m



Upprättad av: Jan Pons  
 Granskning: Lars Kjällström  
 Datum: 2016-04-19



Haninge kommun  
 Uppdrag: Vårdboende Haninge  
 Uppdragsnr. 1320020362

Karta  
**AK102**

Framtida situation  
 Scenario Fullständig utbyggnad  
 Alternativ 2

Maximalnivå från vägstrafik  
 2 m över mark  
 samt fasadljudnivå som högsta  
 nivå på fasad

Beräkning trafikbuller v2 160419  
 Result number 4  
 Calculation in 2 m above ground

Project engineer: Jan Pons  
 Created: 2016-04-19  
 Processed with SoundPLAN 7.3, Update 2013-10-31

Ljudnivå Lmax, road  
 i dB(A), inkl fasadreflex  
 Fasadnivåer som frifältsvärde

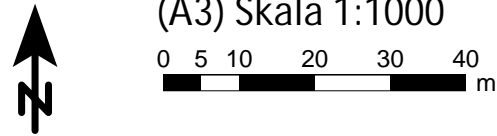
95 <	<= 95
90 <	<= 90
85 <	<= 85
80 <	<= 80
75 <	<= 75
70 <	<= 70
65 <	<= 65

Teckenförklaring

- Väg
- Föreslaget vårdboende
- Övrig bebyggelse

Facade Noise Map

- Beräkn.punkt fasad



Upprättad av: Jan Pons  
 Granskning: Lars Kjällström  
 Datum: 2016-04-19