

Programhandling NYFIKEN PARK | Åbyparken



INNEHÅLLSFÖRTECKNING

Inledning	2
Bakgrund till projektet	3
Dialogprocessen en tidslinje	4
Dialogprocessen	5
En park med skogskänsla	6
Motionsslinga, stigar och belysning	8
Parkmiljön runt dammarna	9
Skogen nära skolan	11
Vägen genom parken	12
Tennisbanan	13
Hundrastgården	14
Parkmiljön runt lekplatsen	15
Programkarta	17
Vad händer nu	18
Parken är din...	19



INLEDNING

NYFIKEN PARK Åbyparken är framme vid programskedet. I det här programmet beskriver vi på vilka sätt vi vill utveckla Åbyparken.

Innehållet bygger på en dialogprocess där vi mött medborgare under fyra dagar på plats i parken. Vi har träffat människor i alla åldrar och bland annat haft besök av förskolegrupper och ungdomar från Åbygården. Under processen har vi fått in många viktiga synpunkter och massor av bra idéer som ligger till grund för det här programmet.

Vi vill särskilt tacka alla som engagerat sig och varit delaktiga i dialogprocessen.

Park och natur
Stadsbyggnadsförvaltningen
December 2015

BAKGRUND TILL PROJEKTET

För att må bra och trivas är det viktigt att kunna påverka sin närmiljö! Politikerna i Haninge kommun har som mål att öka invånarnas inflytande och delaktighet i samhället.

Vi vet att parker och grönområden engagerar många, och att de är viktiga för människors välbefinnande och hälsa.

I Åby är parkområdet i behov av förnyelse. Här finns en välbesökt lekplats i ena änden och en uppskattad parkdel med dammar och körsbärsträd i den andra. Området däremellan är mer odefinierat och parken skärs också av på mitten av Åbyvägen. Parkbelysningen har förbättrats men behöver ses över ytterligare så att området känns tryggt att röra sig i. Det finns många vägar in i och igenom parken och det är ibland otydligt var själva Åbyparken börjar och slutar.

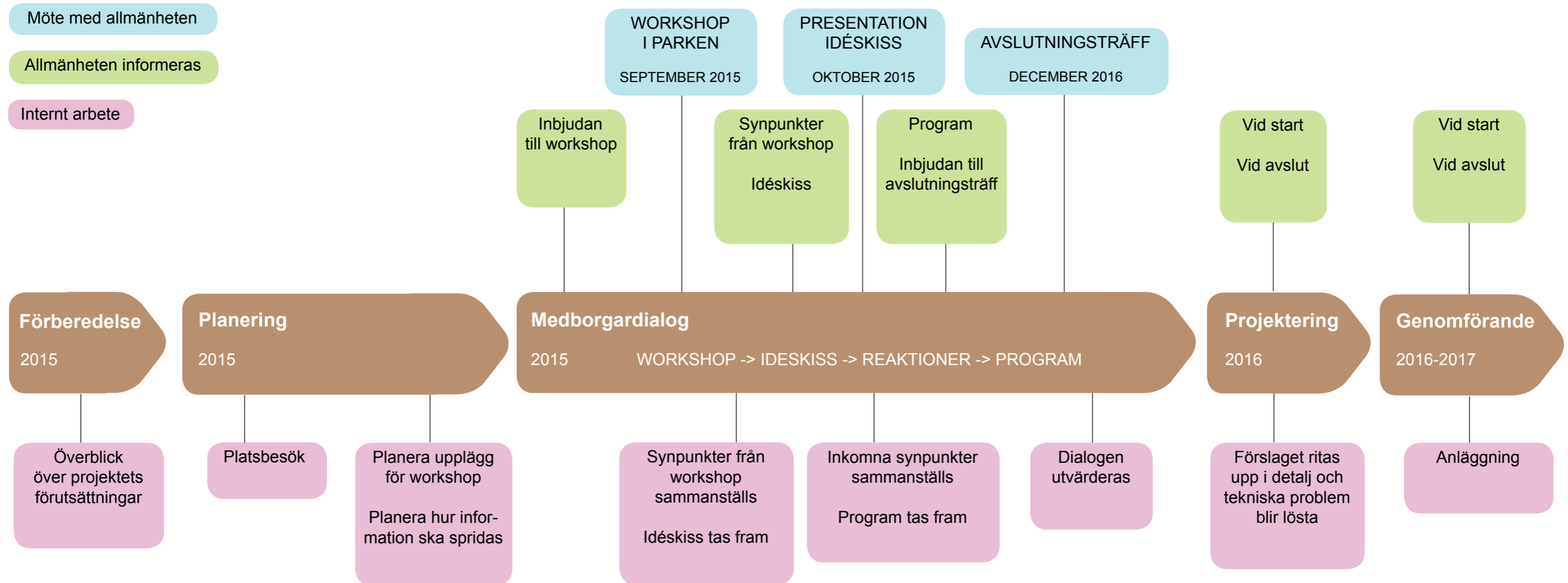
I likhet med de andra bostadsnära parkerna i Haninge används parken i Åby till såväl lek som rekreation. Vi vill att parken ska vara anpassad till dagens behov och

användare. Vad kan vi förändra med små medel? Vilka åtgärder behöver vi planera för i framtiden?

Med hjälp av dialogen i Nyfiken park har vi tagit fram det här programmet med förslag på hur vi vill utveckla parken framöver.



NYFIKEN PARK Åbyparken



DIALOGPROCESSEN

I dialogen ville vi möta människor på plats i parken för att där fånga upp deras kunskap om sin park, och deras förslag och idéer. Därför fanns Nyfiken park på plats i Åbyparken under fyra dagar i september. För att sätta igång funderingarna och samtalen kring parken så hade vi med oss en enkel karta där vi markerat Åbyparkens olika delar.



Vi bad människor att rita och skriva ner sina tips och tankar om parken och parkupprustningen på kartorna och på fotografier av parkens olika miljöer. Vi bjöd på kaffe, saft och kaka i vårt tält. Vi placerade ut solstolar och hängmattor och byggde upp

en vägg av bast som efter hand fylldes med synpunkter och idéer. På eftermiddagarna kunde man åka en tur med häst och vagn genom parken. En kväll grillade vi. Allt detta skapade en miljö där man kunde hänga runt eller bara kika förbi. Det uppstod många samtal om parkens värde och kvalitéer, men också om vad som kan förbättras i området framöver.

Inför våra dagar i parken hade vi bjudit in fastighetsägare och olika typer av verksamheter i området. Vi arbetade tillsammans med SpeakApp och fick besök av barn från Parks förskola. Vi träffade också lite äldre barn och ungdomar från Åbygården. Seniorer från Parkvillan åkte häst och vagn runt parken. Sammanlagt omkring 300 personer pratade med oss, och tyckte till på ett eller annat sätt. Alla dessa synpunkter har vi samlat i en lång lista som du kan hitta på kommunens hemsida.

Givetvis är det omöjligt att uppfylla alla önskemål, och ibland krockar de med varandra. Men sammantaget så tycker vi att vi har fått en bra bild av hur parken används

idag, vad många vill bevara och vad som kan utvecklas. Det här programmet bygger på det vi lärt oss under dialogen. På de följande sidorna illustrerar och berättar vi hur vi vill utveckla Åbyparken.



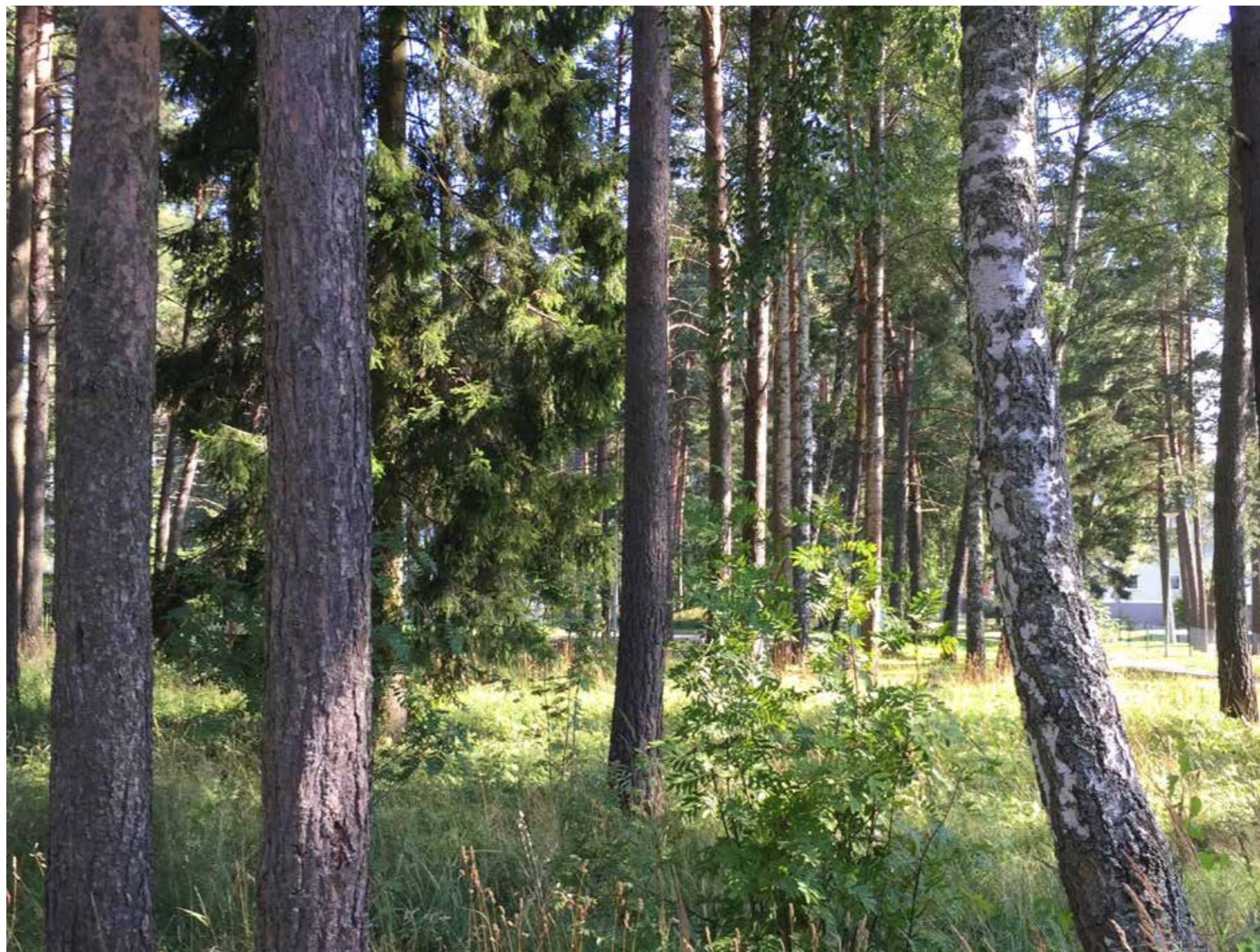
ÅBYPARKEN - EN PARK MED SKOGSKÄNSLA

Skogen i det lilla parkformatet, tryggt inkilad mellan husen, erbjuder spännande platser att utforska för små barn och lugna upplevelser för vuxna. Många har lyft fram den betydelse som träden och det gröna har.

Vi vill bevara skogskänslan i Åbyparken, och utveckla den med varsamma förändringar och tillägg.



Skogskänsla, erbjuder både äventyr och lugn.



I skogen finns plats för den fria leken.

I skogen finns plats för den fria leken. För många barn blir det den första skog de möter. Den glesare tallskogen mot lekparken har lyfts fram som viktig, förutom möjlighet till lek ger den även skugga under soliga sommardagar.

Så här uttrycker sig några av deltagarna i dialogen kring parken och skogen:

“Fint med många olika små självvupptrampade stigar, kul för barnen att springa runt och upptäcka i naturlig miljö”

“En fantastisk park redan idag. Den har sin speciella mystik. Inte så mycket som behöver göras. Den behöver snarare definieras inte förändras. Framförallt skogspartierna uppskattas. Viktigt att binda samman parken med skogen och bäckravinen i den övre delen...”

Det här gör vi

- Skogsvårdande insatser

MOTIONSSLINGA, STIGAR OCH BELYSNING

Vi ser över belysning och gångvägar i hela parken. Delvis har belysningen redan förbättrats, men särskilt det östra området upplevs som mörkt.

Vi skulle också gärna utöka stignätet med en kombinerad gångväg och löpslinga på 1 km runt hela parken. Runt slingan, som skulle kunna bindas samman med de andra motionsspåren vid idrottsplatsen, ser vi möjlighet att placera olika typer av tränings och lekelement - en sorts utsträckt hinderbana. Hinderbanan skulle kunna passa stor som liten och komplettera det utegym som planeras vid idrottsplatsen.

Det här gör vi

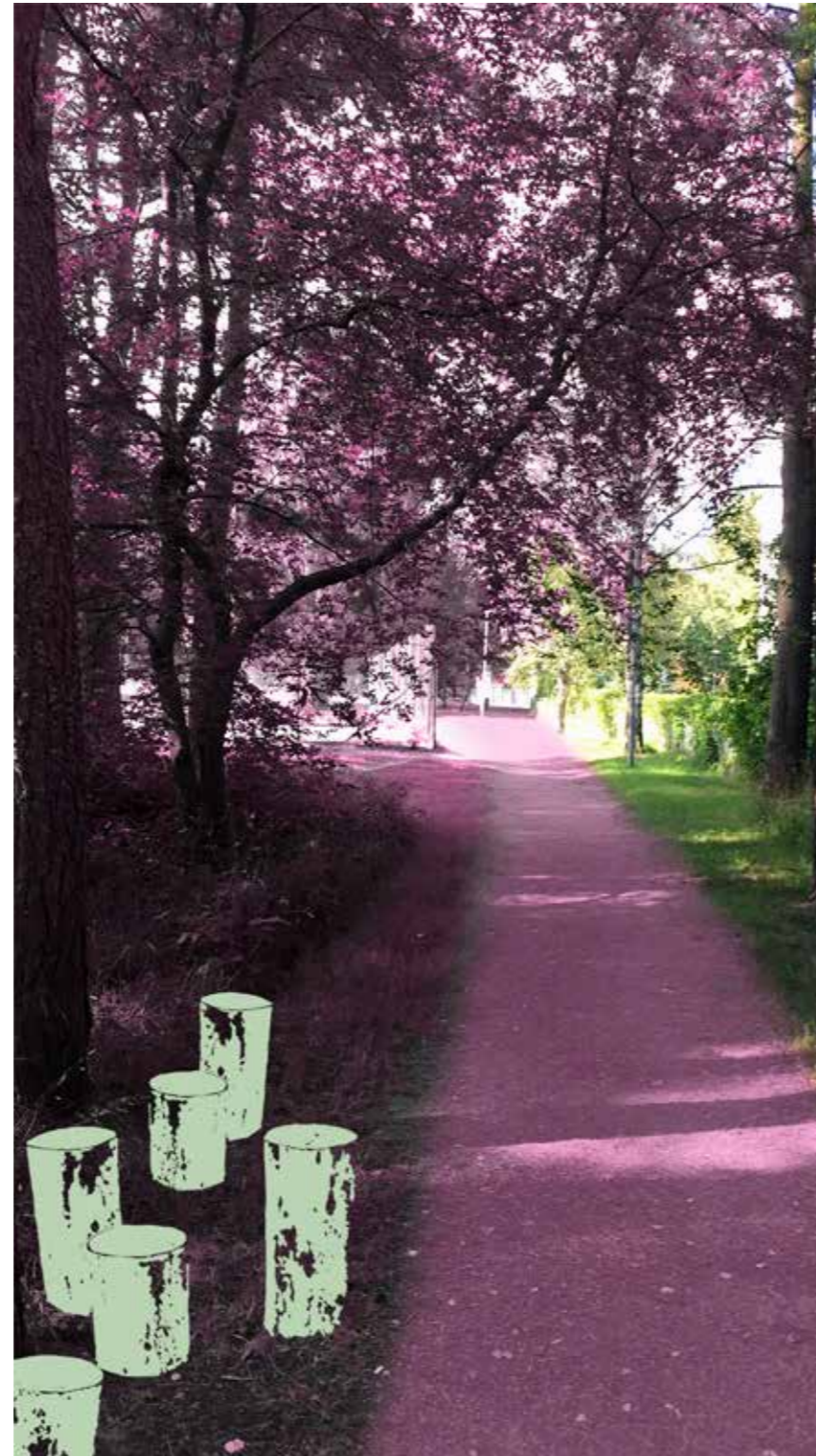
- Löpslinga 1 km
- Hinder, balans och lekelement längs löpslingan
- Förbättrad belysning längs stigar
- Effektbelysning för en ljusare, trivsamt känsla i parken



Vi ser över belysning och gångvägar i hela parken.



En trygg välbelyst kilometerlång motionsslinga med hinder och lekpunkter.



PARKMILJÖN RUNT DAMMARN

De vackra dammarna, med ölandssten och stiliserade fossiler i terrazzo, omgivna av körsbärsträd och perennrabatter, är centrum i parkens mer prydligt anlagda del, som många kallar för ”finparken”.

Vi vill bevara och ta tillvara den uppskattade 50-talsmiljön och utöka den här delen av parken med fler mötes-, sitt- och grillplatser i samma stil. Platsen är populär för picknics och fikastunder, med fler sittplatser får fler grupper plats, utan att störa varandra. Fotbollsplanen flyttas bort och vi förbättrar tillgängligheten mellan parken och äldreboendet Johanneslund.

En utmaning blir att få Åbyparken att kännas som en helhet, eftersom det här områdets karaktär tydligt bryter av mot parkens övriga skogskänsla.

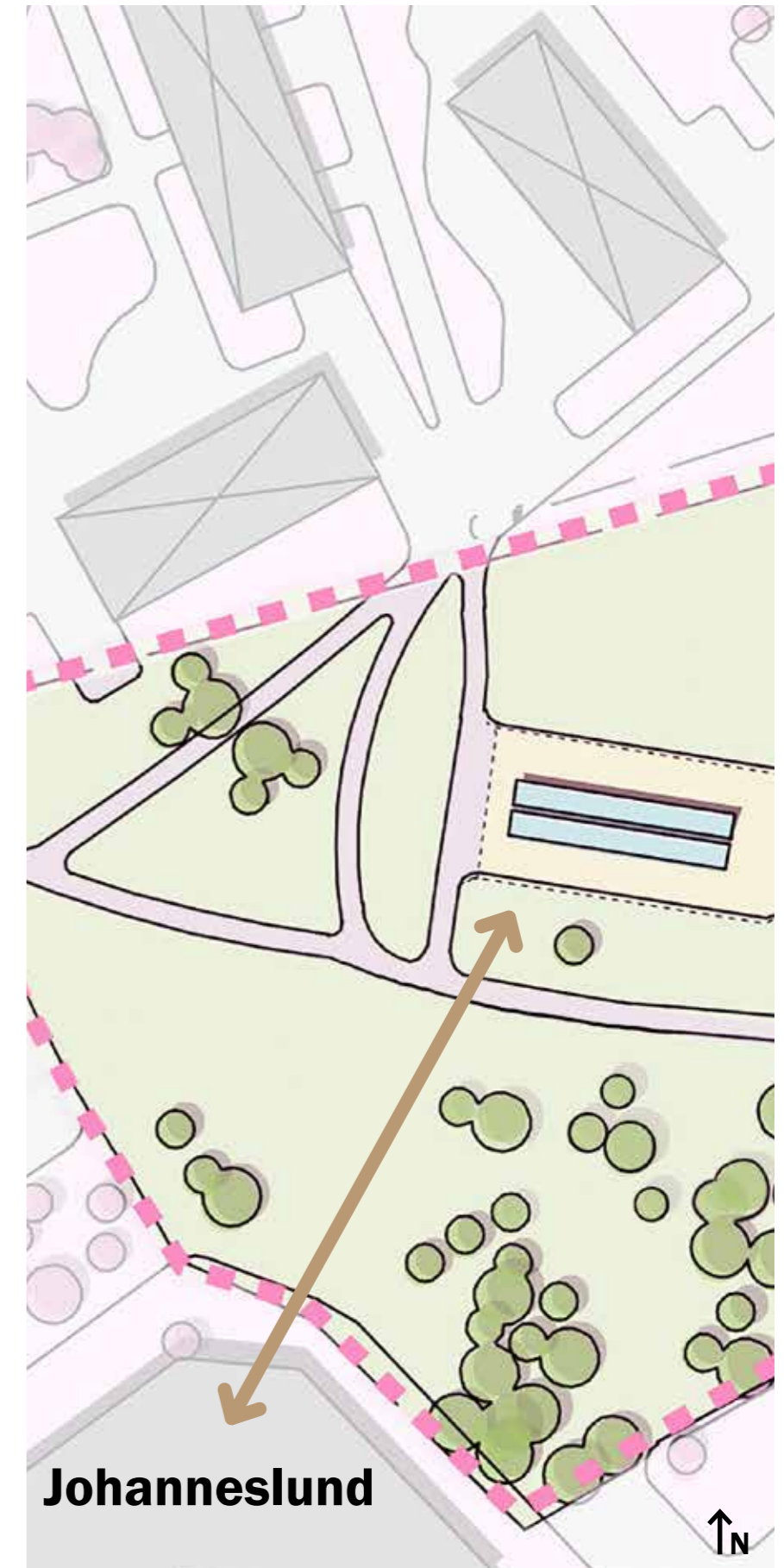


Körsbärsträden blommar vid dammarna.



PARKMILJÖN RUNT DAMMARNÄ

- Fler grillplatser, sittplatser och mötesplatser
- Fotbollsplanen tas bort och ersätts med en kombinerad bollplan vid tennisbanan
- Området görs tillgängligt från äldreboendet Johanneslund



SKOGEN NÄRA SKOLAN

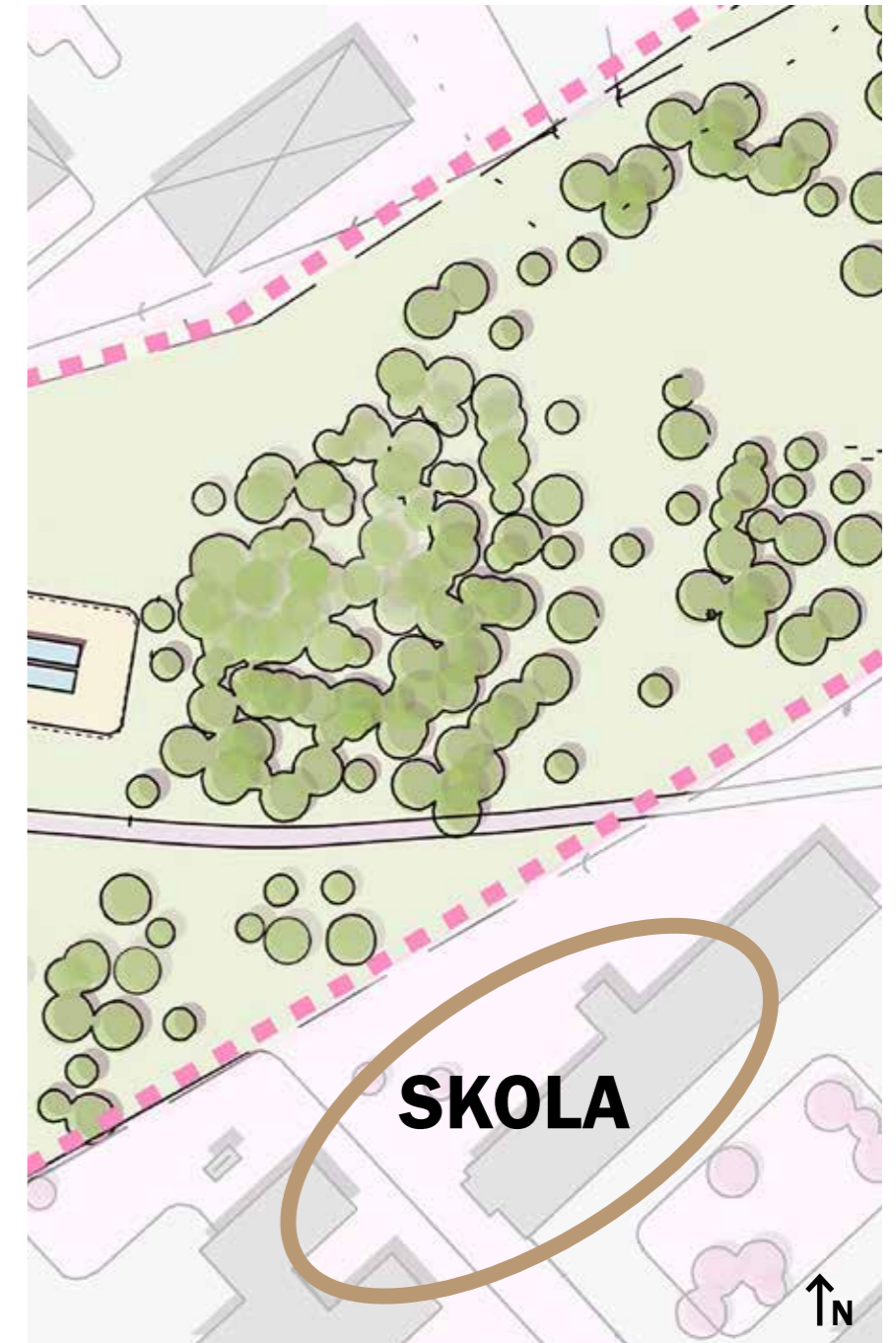
För närvarande pågår ett planarbete som syftar till att anlägga en ny skola och en idrottshall, där förskolan ligger idag. Parken, med sin skogskaraktär blir en stor tillgång för en kommande skola. Här kan man bedriva naturnära undervisning, och barnen får en grön lekmiljö.

Vi behåller skogen men öppnar varsamt upp den mot den kommande skolans gård. I mötet mellan skolgården och naturen placerar vi en enklare aktivitetsutrustning som passar skolans åldersgrupp. Kanske kan vi skapa förutsättningar för aktiviteter som dans, skate eller sparkcykel.

Mer om planerna på en kommande skola hittar du på kommunens hemsida. Bland pågående detaljplaner hittar du Åby 1:206.

Det här gör vi

- Aktiviteter för rätt åldersgrupp i den här delen av parken



Skogen vid skolan är en tillgång.



Det här gör vi

- Ny utformning av vägen och gestaltning av miljön runt om
- Parkeringsplatserna tas bort

VÄGEN GENOM PARKEN

Åbyvägen skär rakt genom parken, och delar den i två delar. Det splittrar och försvagar parken, samtidigt som den blir otrygg för barn att använda. Parkeringsplatsen inne i parken bidrar också till att minska parkkänslan.

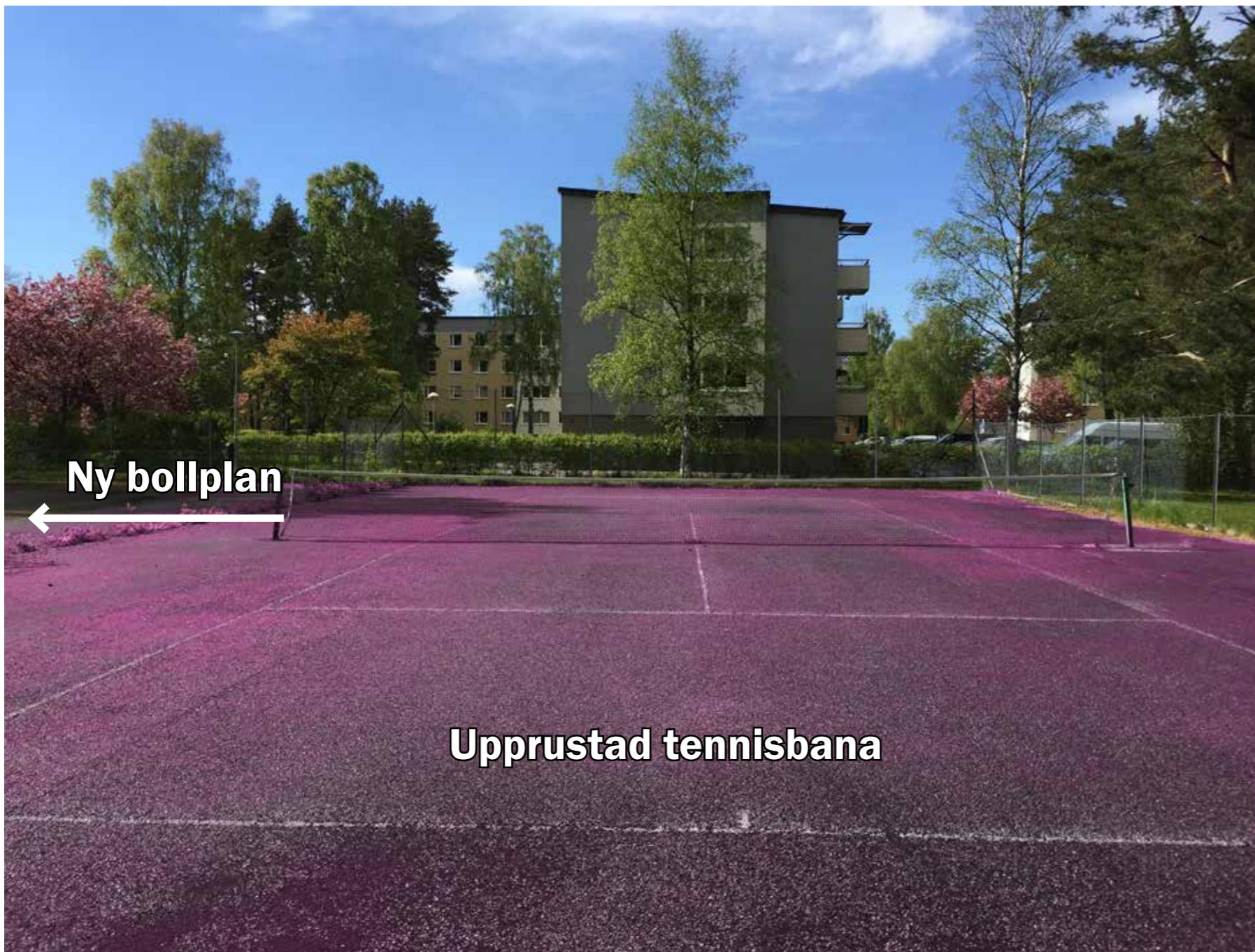
Åbyvägen kommer att finnas kvar, men vi vill hitta en ny utformning där den passerar genom parken. Målet är att Åbyparken ska hänga ihop och att man trafiksäkert ska kunna röra sig i hela parken. Vi vill ta bort parkeringen och förstärka platsens parkkaraktär, det ska märkas att du går eller åker genom en park. I det här arbetet samarbetar vi med kommunens trafikplanerare.



TENNISBANAN

Vi har fått in många synpunkter om tennisbanans dåliga skick, samtidigt som det betonas att den ändå används och att den är väldigt uppskattad.

Vi vill behålla och rusta upp den ena tennisbanan. Kanske kan den andra planen göras om till en aktivitetsyta för andra bollsporter? Vi har fått en hel del sådana önskemål.



Det här gör vi

- Ena tennisbanan rustas upp
- Den andra delen blir en kombinerad bollplan
- Sittplatser runt tennisbanan

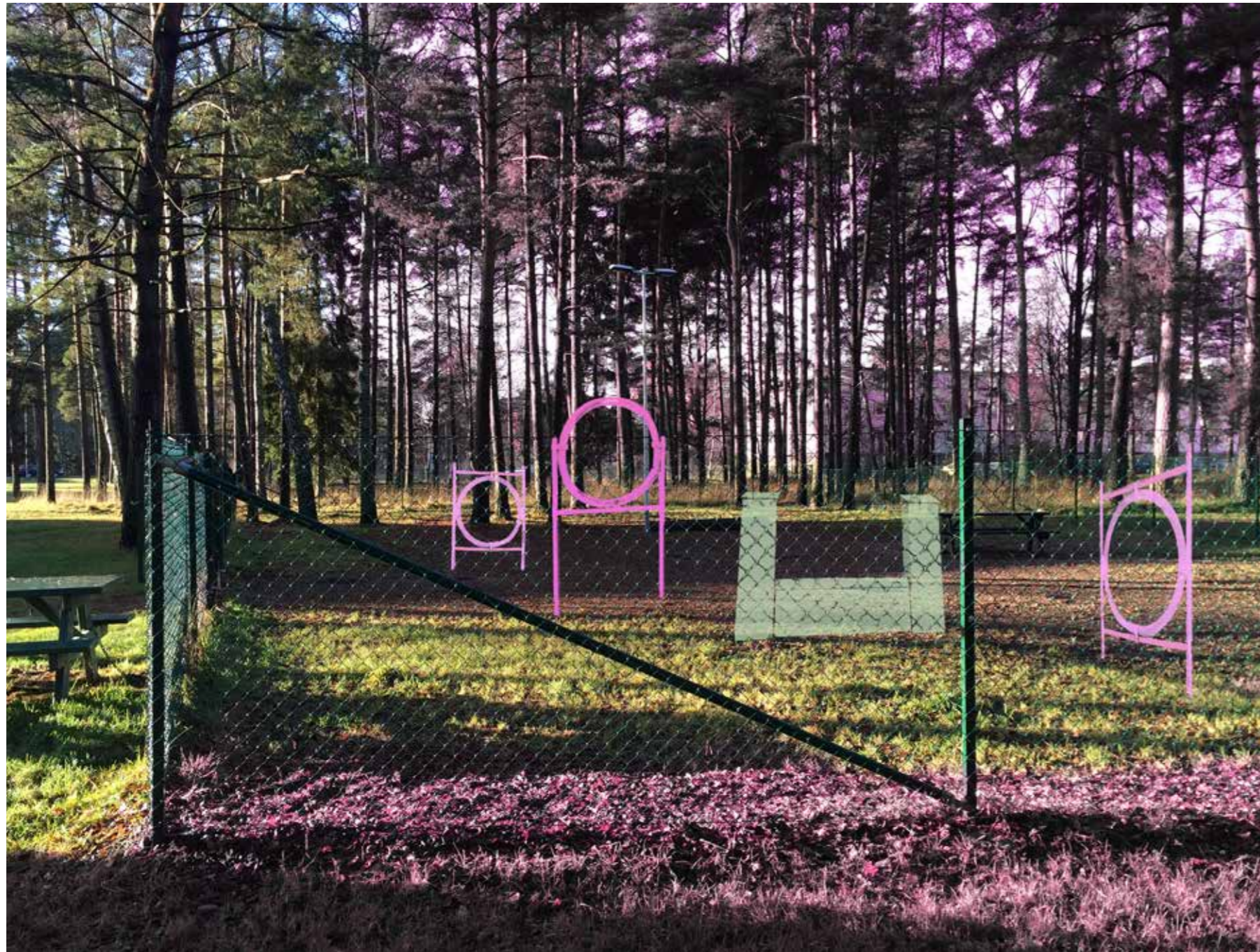
Vi rustar upp tennisbanan och skapar utrymme för fler aktiviteter.

HUNDRASTGÅRDEN

Vi tar hand om och förbättrar hundrastgården, som många upplever som alltför spartansk och trist. Här tänker vi oss en mer stimulerande miljö med möjlighet till lek och agility för hundarna.

Det här gör vi

- Agilityhinder i hundrastgården



Hundrastgården får mer innehåll: agilityhinder.

PARKMILJÖN RUNT LEKPLATSEN

Den populära lekplatsen, som många kallar för Ringvägsparken, ligger insmugen bland träden i skogen. Just detta är det många som uppskattar. Det gör lekplatsen skönt skuggig och rymlig.

Lekredskapen kan behöva förnyas och utökas, särskilt för de allra minsta och de lite äldre barnen. Många önskar sig studs mattor och klätterredskap. Vi vill skapa fler lekmöjligheter men också fler mötesplatser med sittplatser, bord och grill.

Intill lekplatsen finns det idag en parkeringsplats med en miljöstation. Vi vill flytta på både bilarna och miljöstationen och istället skapa en inbjudande parkentré som också blir en del av ett promenadstråk bort mot naturområdet med ån och idrottsplatsen.



Vi rustar upp den välanvända lekplatsen.



Grillplats



Park istället för
parkering

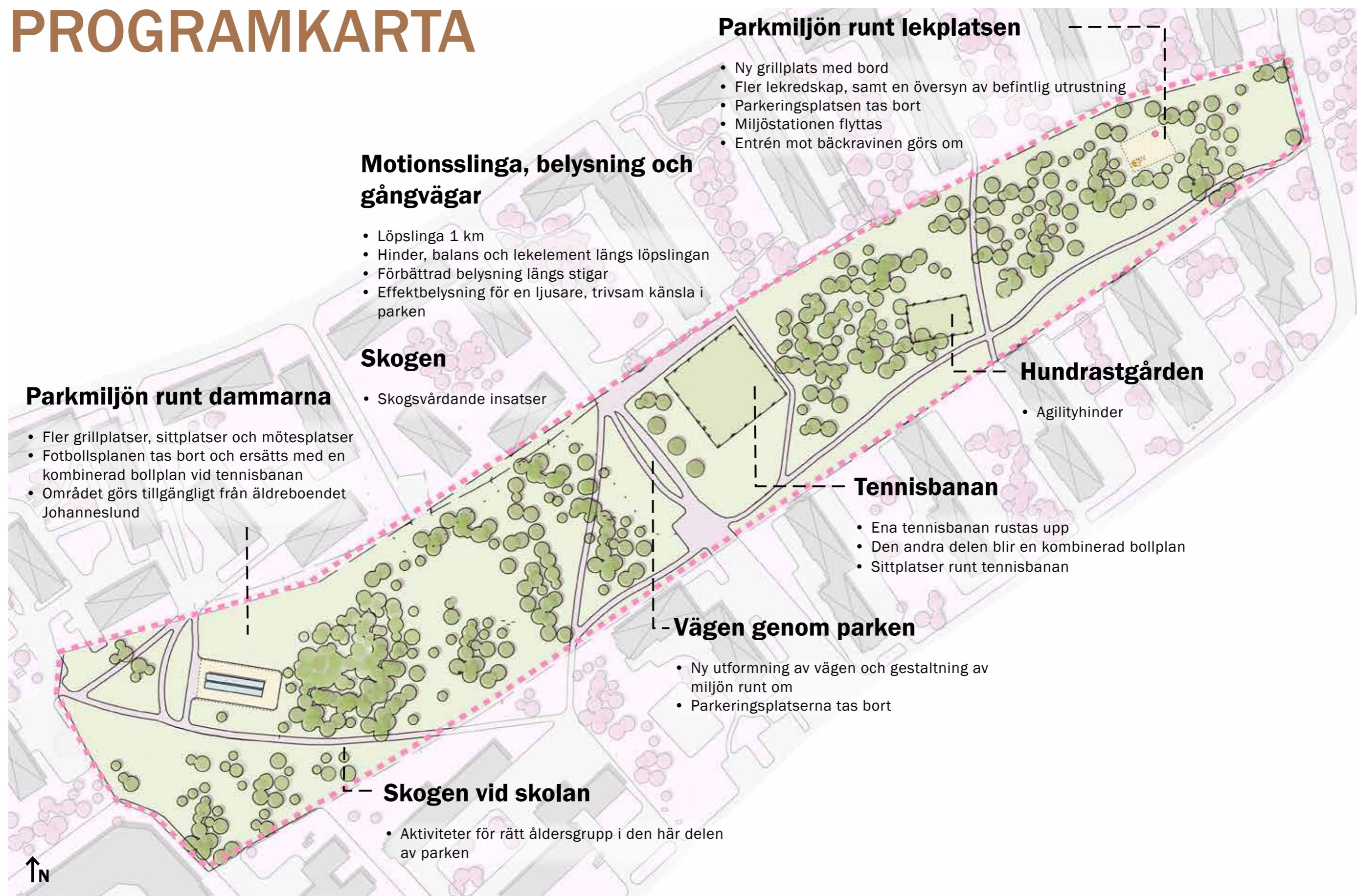
PARKMILJÖN RUNT LEKPLATSEN

- Ny grillplats med bord
- Fler lekredskap, samt en översyn av befintlig utrustning
- Parkeringsplatsen tas bort
- Miljöstationen flyttas
- Entrén mot bäckravinen görs om



Nya lekredskap

PROGRAMKARTA



VAD HÄNDER NU?

Nu börjar vi rusta upp parken! Vårt mål är att genomföra upprustningen under 2016-2017. Enklare åtgärder kommer vi att börja genomföra redan nästa år. Större förändringar, som kräver mer planering, samordning och projektering kommer året därpå.

Ombyggnadsplanerna runt parken, med en ny skola och idrottshall, kan göra att vi måste avvakta lite med just den delen av parken. Eftersom vi vill att området ska hänga ihop på ett bra sätt.

Vi kommer att berätta om vad som är på gång, både på anslagstavlor i parken, på kommunens hemsida och på Nyfiken parks Facebooksida.

PARKEN ÄR DIN...

Ja, så här ser alltså vårt program för Åbyparken ut. Det bygger på idéer och tankar som vi fått av er som använder och rör er i parken, men också på erfarenheter från oss som jobbar med parkerna i kommunen.

Även fortsättningsvis kan du lämna kommentarer och förslag på hur du ser på parken och den pågående utvecklingen. För parken är ju din och alla andras att ta hand om och dela.

Du kontakter oss via e-post eller så besöker du vår facebookside. På vår hemsida kan du följa vad som händer. Där hittar du också en sammanställning över alla synpunkter som kom in när vi mötte åbybor i parken.

Hemsida: hanninge.se/nyfikenpark

E-post: nyfikenpark@hanninge.se

Facebook: [nyfikenpark](https://www.facebook.com/nyfikenpark)