

## DEN REGIONALA STADSKÄRNAN HANINGE



Sammanfattning av utvecklingsprogrammet för  
den regionala stads kärnan Haninge



Foto omslag: Magnus Wegler  
Foto baksida: Arash Atri/bildarkivet.se  
Tryckeri: Davidsons Tryckeri AB  
Grafisk produktion: Maria Aspelin, Haninge kommun  
Tryckår: 2011

## FÖRORD

Varmt välkommen till den regionala stadskärnan Haninge! Broschyren du nu håller i handen är en sammanfattning av det utvecklingsprogram för den regionala stadskärnan Haninge som antogs av kommunfullmäktige 2011-02-07. Det är produkten av en bred seminariereserie, remiss och politisk behandling. Det samlar vision och inriktningar men även bakgrundsmaterial som kan ge fördjupning.

Stockholmsregionen växer och framväxten av starka regionala stadskärnorna är en förutsättning för hållbar utveckling vilket vi lägger stor vikt vid. Haninge ligger i det viktiga stråket från Globen till den kommande storhamnen Norvik i Nynäshamn, är en av fyra regionala stadskärnor söder om Stockholm och den enda längs detta stråk. Som sådan ska Haninge vara en motor för tillväxt och utveckling också utanför den egna kommunens gränser. Det är med ödmjukhet och stor entusiasm vi griper oss an stadsutvecklingsarbetet och tar ansvar för regionens tillväxt. Kommunfullmäktige har angivit målet att Haninge från 2008 till 2018 ska växa med 10 000 invånare. Dit är vi på god väg men det räcker inte med bara fler bostäder, vi är mycket angelägna om goda stadskvaliteter för dagens och morgondagens haningebor.

Utvecklingsprogrammet är antaget med bred politisk enighet och kopplat till detta finns också en särskild handlingsplan. Utifrån programmet och i dialog med fastighetsägare, företagare och organisationer vill vi nu fortsätta arbetet med utveckling av Haninge som regional stadskärna.



MARTINA MOSSBERG  
Kommunstyrelsens ordförande

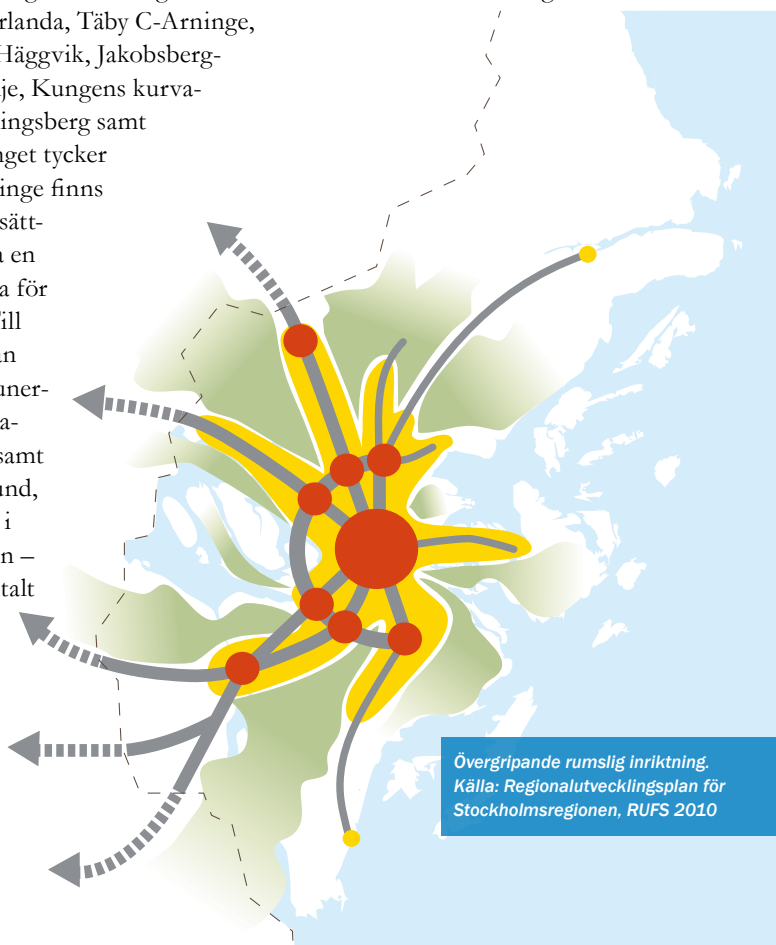


PETER OLEVIK DUNDER  
Stadsbyggnadsnämndens ordförande

## BAKGRUND

Stockholms läns landsting antog 2010 Regional utvecklingsplan för Stockholms län. Regionplanen har som syfte att skapa en gemensam målbild av utvecklingen i Stockholmsregionen fram till 2030 och med utsikt mot 2050. Landstinget konstaterar att Stockholms centrala stadskärna inte ensam förmår att driva på utvecklingen av regionen i tillräcklig takt. Därför vill landstinget att en flerkärnig region utvecklas. Runt om i Stockholmsregionen ska nya centra för tillväxt och utveckling växa fram i samklang med varandra och med centrala Stockholm. Dessa centra kallas för regionala stadskärnor.

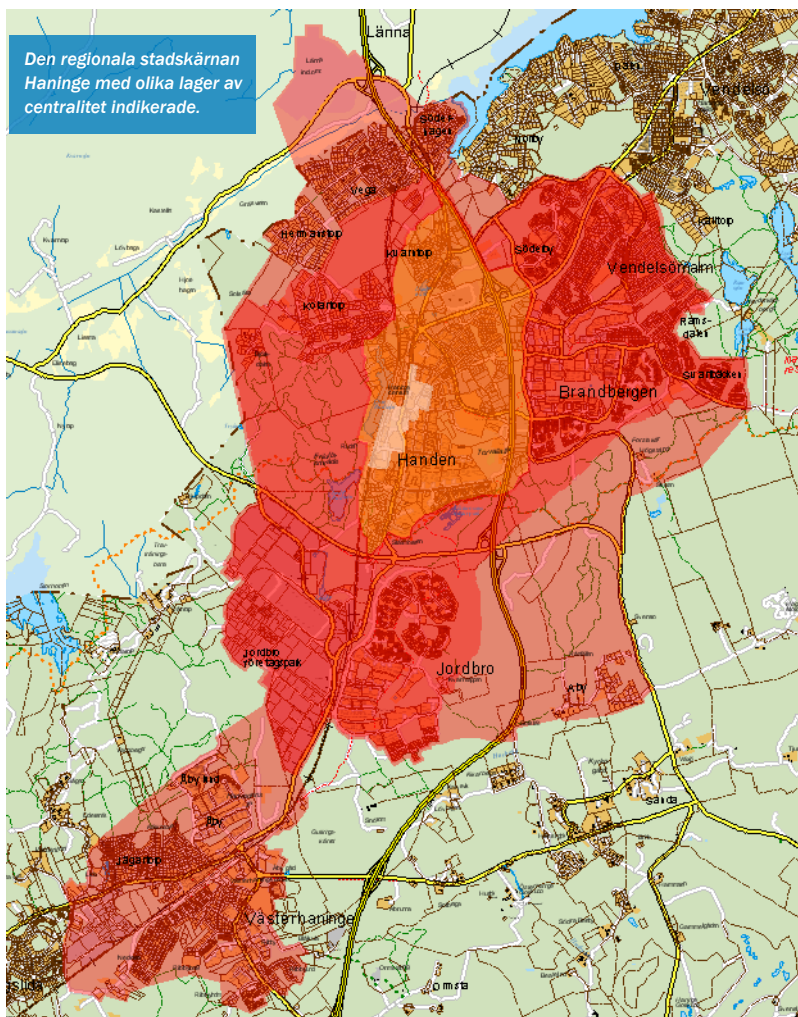
Den regionala stadskärnan har som begreppet säger en attraktion som sträcker sig över ett stort omland samtidigt som kärnan har stadsmässiga kvaliteter. Man kan uppfatta den regionala stadskärnan som en stad i storstadens utkant. Totalt pekar landstinget ut åtta regionala stadskärnor – alla med sina egna förutsättningar; Arlanda, Täby C-Ärninge, Kista-Sollentuna-Häggvik, Jakobsberg-Barkarby, Södertälje, Kungens kurva-Skärholmen, Flemingsberg samt Haninge. Landstinget tycker alltså att det i Haninge finns särskilt goda förutsättningar att utveckla en regional stadskärna för östra Södertörn. Till östra Södertörn kan man räkna kommunerna Nynäshamn, Haninge och Tyresö samt områdena Trångsund, Skogås och Länna i Huddinge kommun – ett område med totalt 170 000 invånare.



Övergripande rumslig inriktning.  
Källa: Regionalutvecklingsplan för  
Stockholmsregionen, RUFS 2010

# UTVECKLINGSPROGRAM

För att stödja utvecklingen mot regionplanens målbild har Haninge kommun tagit fram ett utvecklingsprogram för den regionala stadskärnan Haninge. Programmet antogs av kommunfullmäktige i Haninge i februari 2011 efter en bred förankringsprocess som pågått under ett par år. Programmet beskriver den regionala stadskärnans utseende och innehåll idag och pekar ut riktningen framåt. Den behandlar såväl Haninge kommuns interna arbete som andra aktörers. Ambitionen är att stadsutveckla Haninge från traditionell förort till livfull stad!





Foto, från vänster: Andreas Offesson, Leif Johansson/bildarkivet.se, Petrus Sarmiento (Veolia)

## VISION

Den regionala stadskärnan Haninge är en central mötesplats för människor, företag och utbildning och en drivande kraft för en långsiktigt ekologisk, social och ekonomisk hållbar utveckling i södra Stockholmsregionen. Haninges centrala delar pulserar och är i ständig utveckling. Människor möts i en ljus och levande stad och känner trygghet. Stadskärnan erbjuder boende, handel, utbildning, arbete och fritid i en modern, tät stadsmiljö.

# MÅLMEDVETET UTVECKLINGSARBETE

## Fysisk miljö

Utvecklingen av den regionala stadskärnan sker på flera plan. Ett av dessa handlar om den fysiska miljön – arkitekturen, tätheten och parkmiljöerna. I de centrala delarna av den regionala stadskärnan är det lätt att nå målpunkter till fots och med cykel. Stadskärnans dynamik ska stärkas genom att länka samman besöksplatserna, stadsdelarna, handeln och parkerna och skapa promenadstråk mellan dessa. I framtiden kommer du att kunna åka spårvagn från Haninge till de två närmsta regionala stadskärnorna, Flemingsberg och Kungens kurva-Skärholmen. Att resa västerut till våra närmaste regionala stadskärnor ska vara lika bekvämt och självklart som att resa till centrala Stockholm. På detta sätt ökar också Haninges attraktivitet som etableringsort.



Möjlig spårdragning för spårväg syd.

Illustration: Fredrik Åberg (ÅVA group)

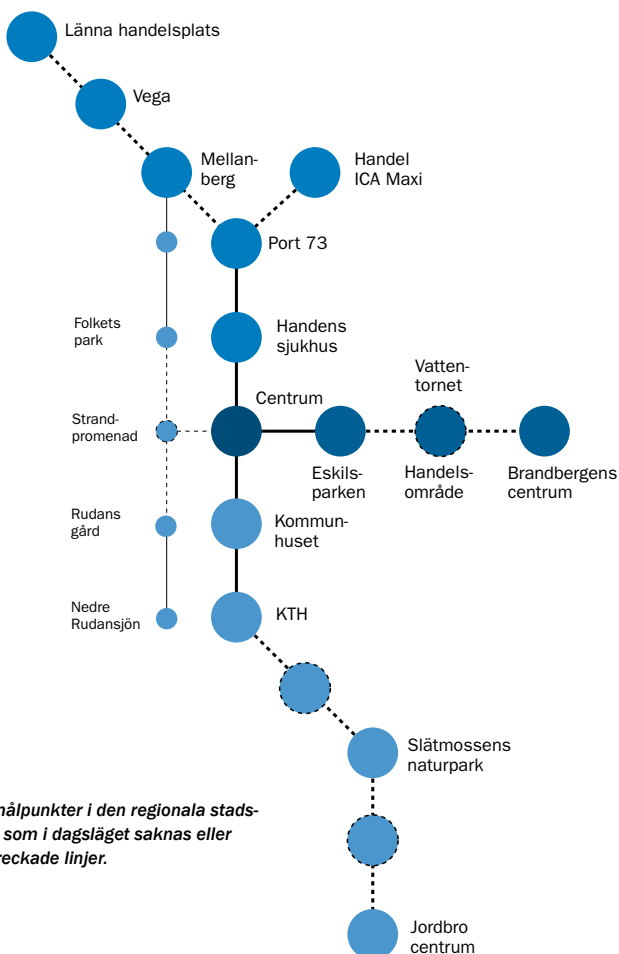


## Stadens innehåll

En stad definieras inte bara av sin fysiska miljö, utan minst lika mycket av innehållet. Därför tar utvecklingsprogrammet också upp en mängd andra aspekter där utvecklingsbehovet är lika viktigt.

Arbetet med att nå visionen om en framtida regional stadskärna handlar om att Haninge ska upplevas som en inbjudande plats som tillgodoser invånarnas behov av både mötesplatser, sysselsättning, aktiviteter och tillgång till varor och tjänster för vardag och fritid.

Ett allsidigt näringsliv ökar attraktionskraften, skapar utvecklingsmöjligheter, minskar sårbarheten vid konjunktursvängningar och bidrar därmed till en långsiktig hållbar utveckling. En rik detaljhandel lockar och skapar en naturlig mötesplats. När den nya staden byggs sker det längs pärlband där nya spännande målpunkter uppstår. I Haninge kommer sådana stråk att utvecklas från Haninge Centrum via Handens sjukhus mot Port 73 och Ica Maxi samt från Haninge Centrum via Handens industriområde mot Brandbergens centrum.



**Figur: Framtida pärlbandsstruktur med målpunkter i den regionala stadskärnan Haninge. Länkar och målpunkter som i dagsläget saknas eller behöver utvecklas är markerade med streckade linjer.**





Kungliga tekniska högskolan, KTH,  
är centralt placerad i Haninge.  
Foto: Maria Aspellin

Bildning hör också staden till, lockar till studier såväl som till företagande. Med kunskapen i centrum från grundskolan läggs grunden för en bildningstradition i Haninge. Profilerade utbildningar som Fredrika Bremerskolans idrottsakademier och Sport Campus Sweden med säte i Haninge ger möjlighet att kombinera elitidrott med högre utbildning. Yrkeshögskola Södertörn utvecklas och den högre utbildningen och forskningen vid KTH i Haninge skänker såväl akademisk tyngd som stjärneglans över den regionala stadskärnan. Näringslivet gynnas av akademien och vice versa och de båda möts i ett utvecklingscentrum där idéer blir verkstad.

## VI MÄTER UTVECKLINGEN!

Från och med 2010 mäter vi årligen den regionala stadskärnans attraktivitet. En del av mätningen görs i form av en attitydundersökning där boende i kommunen får svara på hur nöjd man är med shopping, restauranger/caf er, n jen, evenemang och hur vacker man tycker att stadsmilj n  r. Vi samlar också statistikuppgifter om resandet p  pendelt gen, om antalet h gskolestudenter och bostadsr ttspriserna, om nyetablerade f retag och om antalet g stn tter. Uppgifterna fogas samman till ett index som g r det m jligt att f lja utvecklingen p  ett enkelt s tt.  r 2015 hoppas vi att utvecklingen ska ha n tt s  l ngt att vi kan vinna utm rkelsen  rets stadsk rna. M tningarna  r en f ruts ttning f r att n  dit, liksom sj lvklart att vi alla hj lps  t i utvecklingen!

*Bor s blev  rets stadsk rna 2011.  
Blir det Haninge 2015?*



## Haninge. Inte bara skärgård!

Utvecklingen av den regionala stadskärnan är ett långsiktigt arbete. Vi bygger den regionala stadskärnan såväl i den fysiska miljön som i dess innehåll och genom en viktig mental process i allas våra medvetanden. Gradvis utvecklas förorten till en stad med sin egen dynamik och attraktionskraft. Vi är på väg! Haninge är inte bara skärgård!



*Rudan, foto: Eva Simonson*



*Kulturhuset, foto: Sven-Olof Englund*



*I den goda staden träffas människor på offentliga platser för lek, utbyte av tankar och diskussioner. Utbudet av evenemang är stort såväl på Kulturhuset som på andra ställen. Där möts alla generationer för studier, kontemplation, konstupplevelser och fika. På kvällen lever kvartersstaden och människor vandrar sakta hemåt från på restaurangen. Några kommer från bion och andra har sportat i Rudan – Haninges egen Central Park. Trygghet råder i den goda staden och bakom nästa knut väntar ett skyltfönster på att få berätta ett angeläget budskap och en marschall visar vägen till ett mysigt café.*

