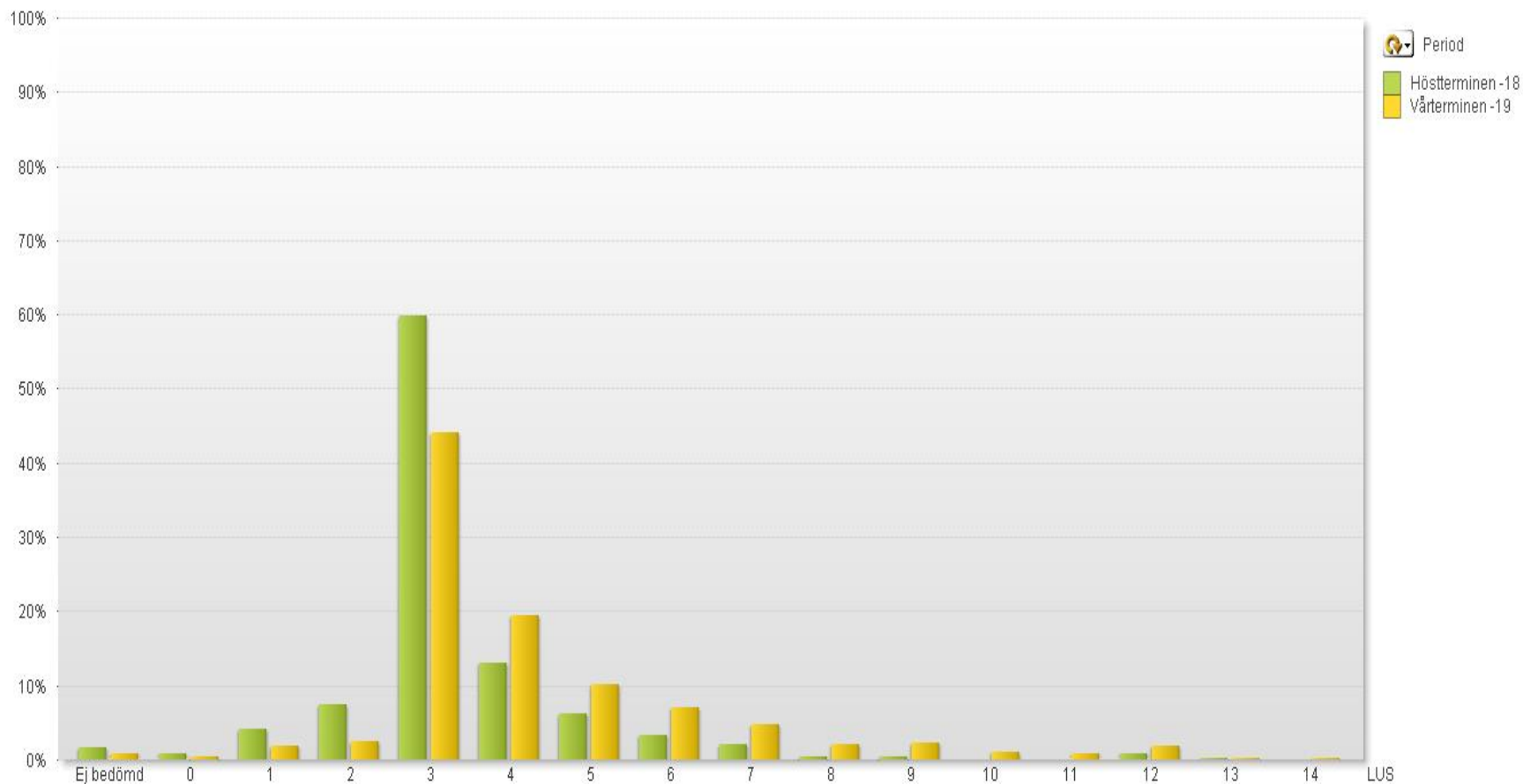


Läsutvecklingsschema, (LUS), och Matematikobservation vt 2019

fristående och kommunala förskolor/pedagogisk
omsorg, Haninge kommun



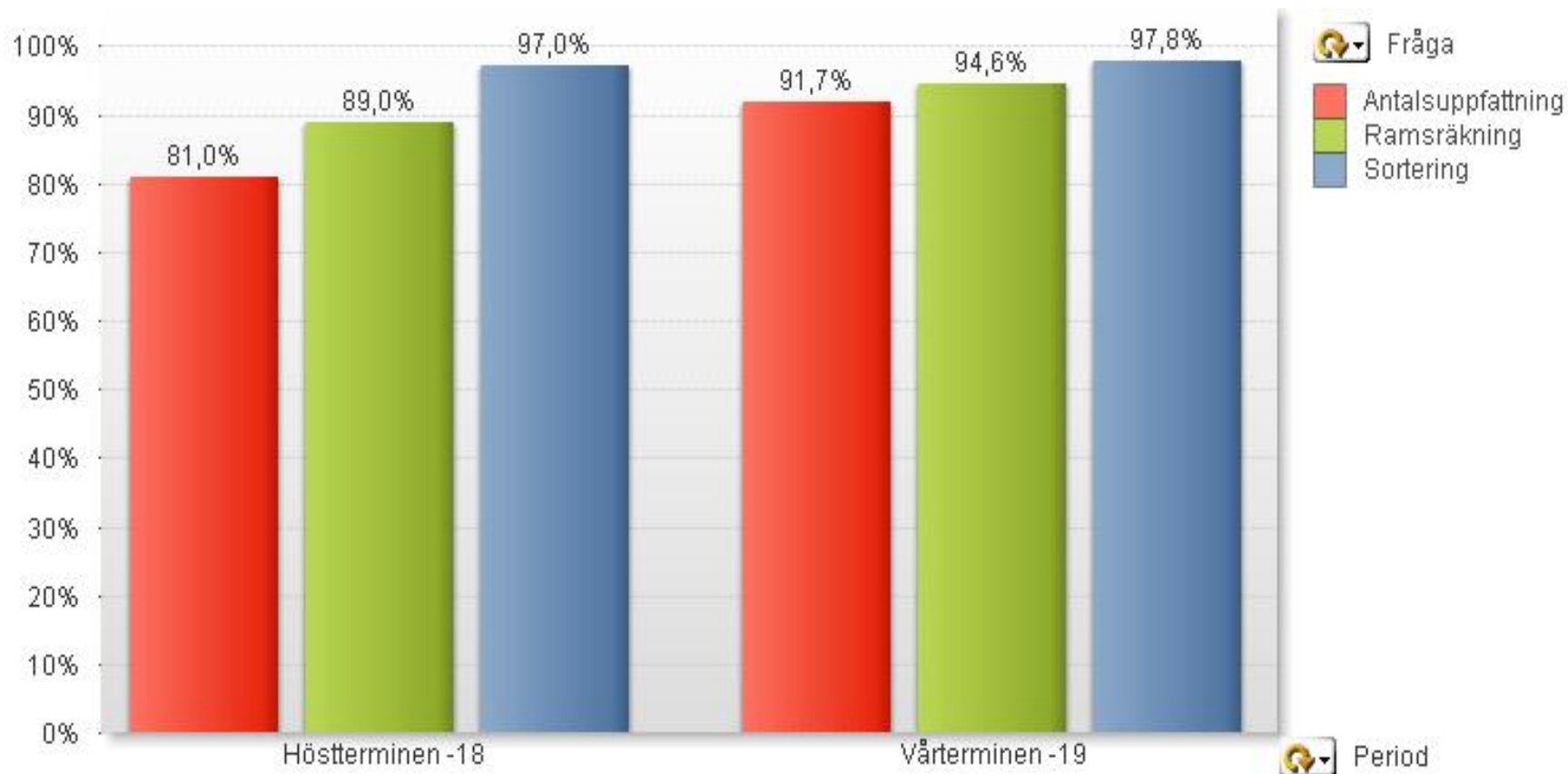
Andel barn per LUS-punkt, kommunala och fristående förskolor/pedagogisk omsorg



LUS – femåringar



Andel barn som fått 1 på alla valda mål kommunala och fristående förskolor/pedagogisk omsorg



Matematikobservation – fyraåringar



Haninge
kommun

