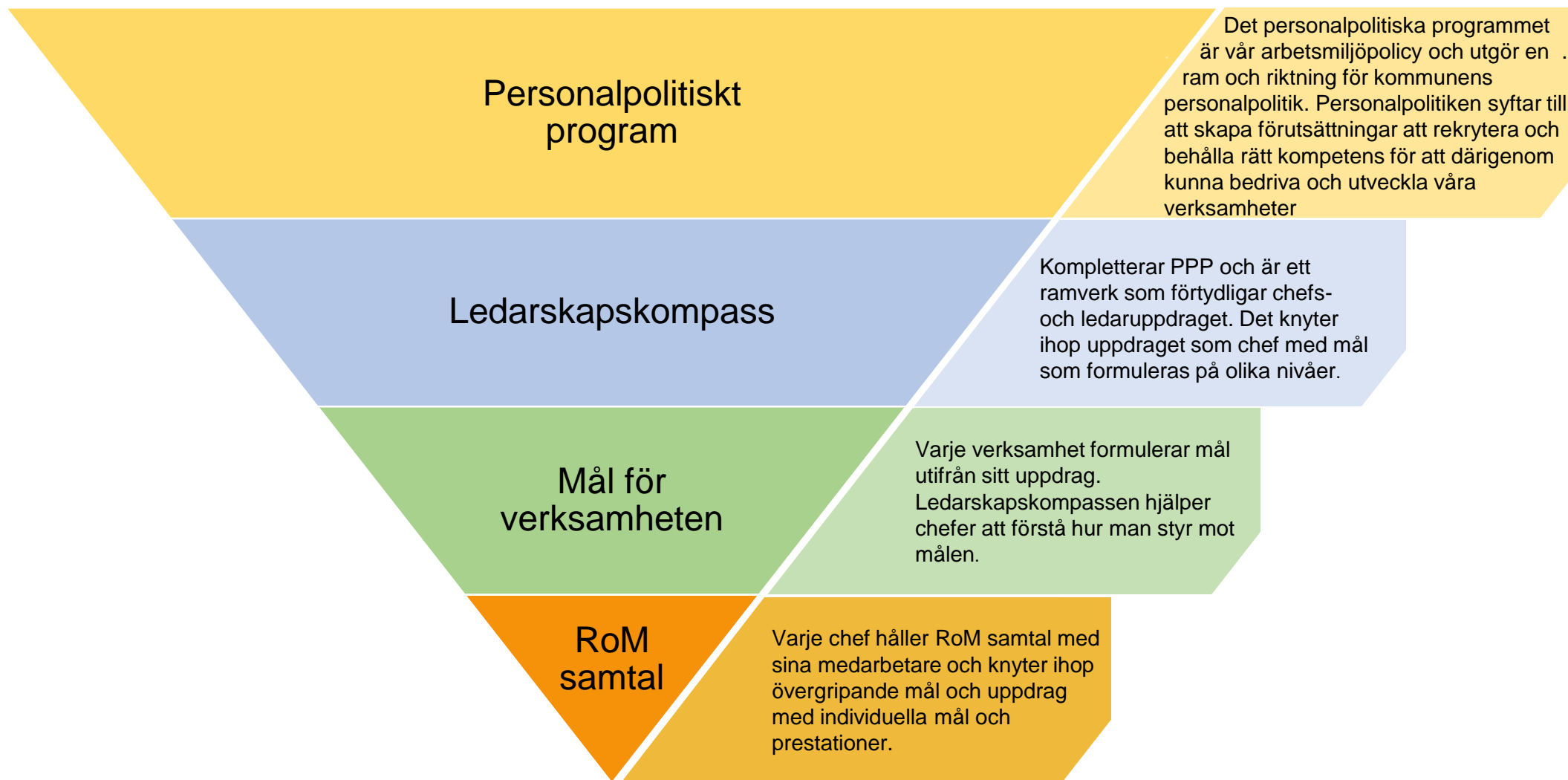


Haninge kommuns ledarskapskompass

Beslutad i KDLG 2021-08-24



Den röda tråden



Vad är transformativt ledarskap?

Det transformativa ledarskapet är vår väg till att nå tillitsbaserad styrning och stödjer ett hälsofrämjande arbetssätt. I ledarskapskompassen definieras fyra områden som är viktiga för ett framgångsrikt ledarskap. Den bygger på det transformativa ledarskapet och består av:

- 1. Att kunna utmana till förändringar och ständiga förbättringar**
- 2. Att vara en förebild**
- 3. Att kunna situationsanpassa sitt ledarskap**
- 4. Att uppmuntra sina medarbetare**

Vår ledarskapskompass ska ses som ett ramverk. Den kan användas både som en riktning som vi strävar emot eller som en ledstång i ditt uppdrag. Som ledare ställs du dagligen inför utmaningar som kräver att du kan hantera situationer av olika dignitet. Ledarskapskompassen hjälper dig att förstå vad som förväntas av dig och hur du kan utvecklas som ledare i Haninge kommun. Den skapar förutsättningar för att bygga ett gott medarbetarskap med utveckling och samarbete i fokus.

Det finns många egenskaper som är viktiga för att kunna uppnå ovan. Några egenskaper som är extra viktiga för dig som ledare är att du kan vara **flexibel, modig, prestigelös, lyhörd, nyfiken och kommunikativ**. Dessa egenskaper är grundläggande i det transformativa ledarskapet.



Viktiga egenskaper

Viktiga egenskaper för att kunna utveckla sitt ledarskap mot ledarskapskompassen.



Ledarskapskompass

Utmana till
förändring

Vara en
förebild

Situationsanpassa

Uppmuntra
och inspirera



Utmana till förändring

Som ledare uppmuntrar du medarbetare att vara innovativa och kreativa genom att ifrågasätta valda sanningar, se situationer från olika perspektiv och hitta nya lösningar på gamla problem och situationer.

För dig som ledare innebär det att du

- utmanar till olika perspektiv
- uppmuntrar nya idéer och kreativitet
- driver ständiga förbättringar

Genom att du

- söker olika perspektiv vid problemlösning
- inkluderar dina medarbetare att finna nya lösningar
- tar tag i problem och konflikter som uppstår
- lyssnar in även om du själv tycker annorlunda

Du är flexibel, modig, prestigelös, lyhörd, nyfiken och kommunikativ



Vara en förebild

Som förebild ser du möjligheter snarare än hinder. Du poängterar att ni tillsammans har ett uppdrag att utföra. Du har ett beteende som gör att andra respekterar och litar på dig, du är konsekvent och vågar ta risker.

För dig som chef innebär det att du

- är lojal med de politiska beslut som är fattade och med verksamhetens mål
- följer riktlinjer, värderingar och policys som vi har
- ser helheten och förstår att vi arbetar för våra medborgare

Genom att du

- tar ansvar och kan prioritera
- vågar både fatta beslut och be om hjälp
- står för ditt ord
- vågar berätta om egna fel och misstag

Du är flexibel, modig, prestigelös, lyhörd, nyfiken och kommunikativ



Situationsanpassa

Du har förmågan att se varje individ och vad den behöver för att utvecklas i sin roll genom att vara mentor eller coach. Varje medarbetare kan nå sin potential när denne finns i en stödjande kultur.

För dig som ledare innebär det att du

- lägger tid på att stötta och coacha dina medarbetare
- anpassar ditt ledarskap efter individ och situation
- använder tvåvägskommunikation genom att både lyssna och ställa frågor (dialog)

Genom att du

- följer upp dina medarbetares prestationer utan att det upplevs som kontroll
- delegerar uppgifter som ett led i dina medarbetares utveckling
- ber om feedback
- ger dina medarbetare konstruktiv feedback

Du är flexibel, modig, prestigelös, lyhörd, nyfiken och kommunikativ



Uppmuntra och inspirera

Med ditt beteende motiverar och inspirerar du dina medarbetare genom att involvera och betona er laganda. Ni delar gemensamma mål och vision och har en framtidstro.

För dig som chef innebär det att du

- kan förklara och kommunicera fattade beslut och koppla dem till uppdrag och arbetsuppgifter
- kan tydliggöra förväntningar på medarbetaren
- kan formulera en övertygande framtidsbild

Genom att du

- arbetar tillsammans med dina medarbetare mot gemensamma mål
- utvecklar samarbetet mellan dina medarbetare och bygger ett lag (orkester)
- firar framgång med dina medarbetare och berömmar uthållighet
- uppmuntrar och inspirerar

Du är flexibel, modig, prestigelös, lyhörd, nyfiken och kommunikativ

