



Information till medarbetare Äldreförvaltningen juni 2019



Kunden i fokus



Ödmjukhet



Omtanke



Engagemang



ÄLDRE FÖRVALTNINGEN



Vår målbild

”Största möjliga kundnytta och ett effektivt nyttjande av resurserna”



Bakgrund

Svårt i dagsläget att ha ett nära ledarskap och samtidigt arbeta aktivt med:


- Kvalitet
- Arbetsmiljö
- Sänka sjukfrånvaron
- Verksamhetsutveckling
- Utveckla motivera personal
- Arbetsledning
- Konfliktlösning



”Därför avser vi att skapa ett nära ledarskap”

- Effektiv verksamhet utifrån vår målbild (kvalitet för kunden)
- Rimligt stora arbetsgrupper (20 – 30 personer)
- Engagemang och delaktighet
- God arbetsmiljö för både chefer och medarbetare
- Minskad sjukfrånvaro
- Kompetensförsörjning





Målet är att ett nära ledarskap ska leda till en kvalitetsökning i verksamheterna. Att kunderna därigenom få en ännu bättre och säkrare omvårdnad samt mer kontinuitet i omsorgen.



Arbetet kommer att ske i projektform med projektledare

Styrgrupp

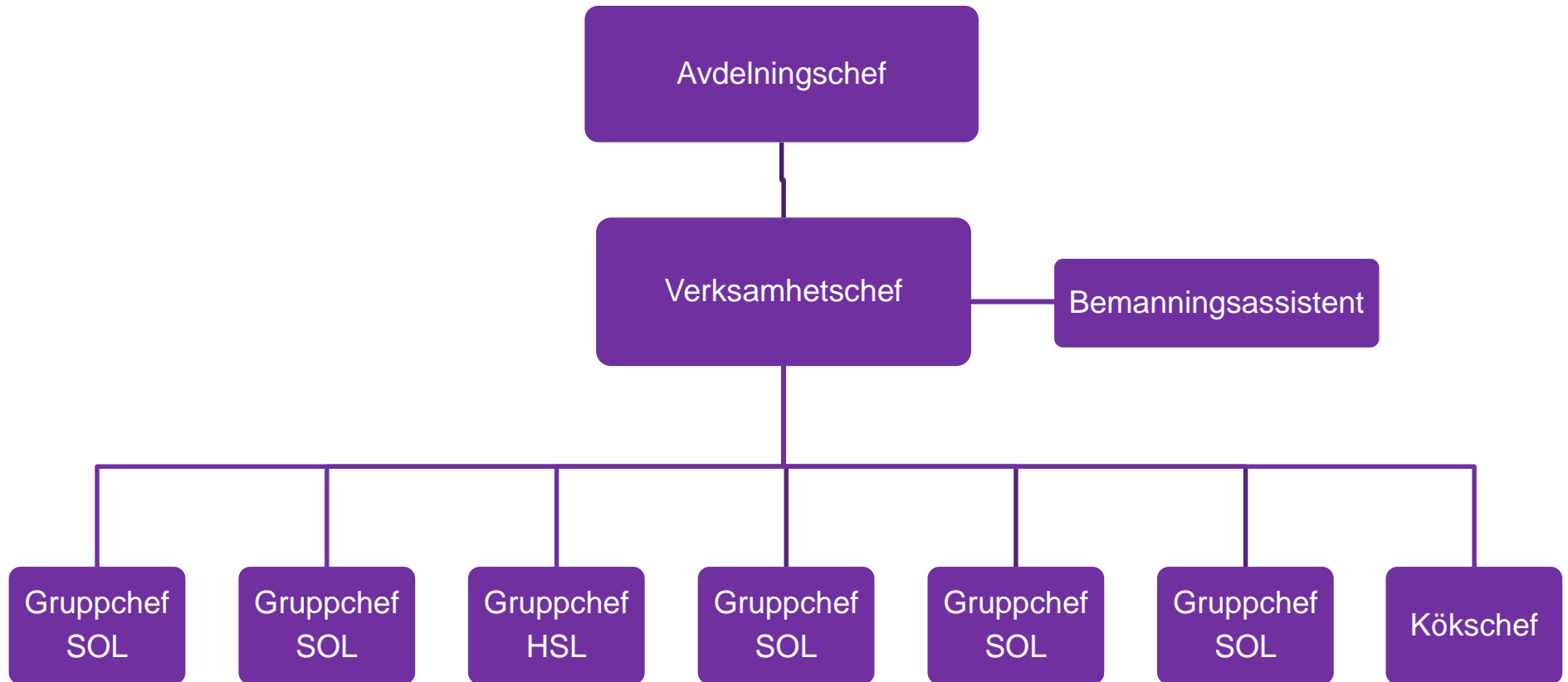
Eva Ingemarsdotri
Morgan Norberg
Kurt Johansson

Projektgrupp/arbetsgrupp

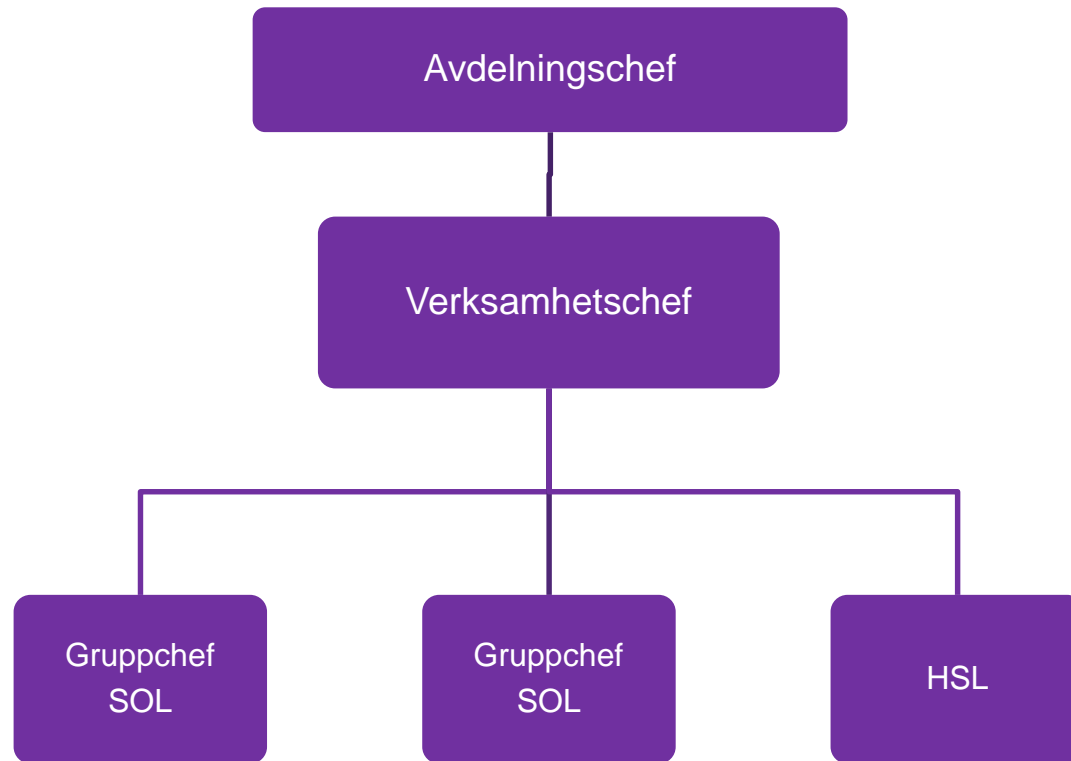
Projektledare Katarina Sandén
HR Hanna Cederlöf
Kommunikation Mikael Högskoog
Avdelningschef Anna Sörman
Avdelningschef Fredrik Holmström
Avdelningschef Anette Tyglare



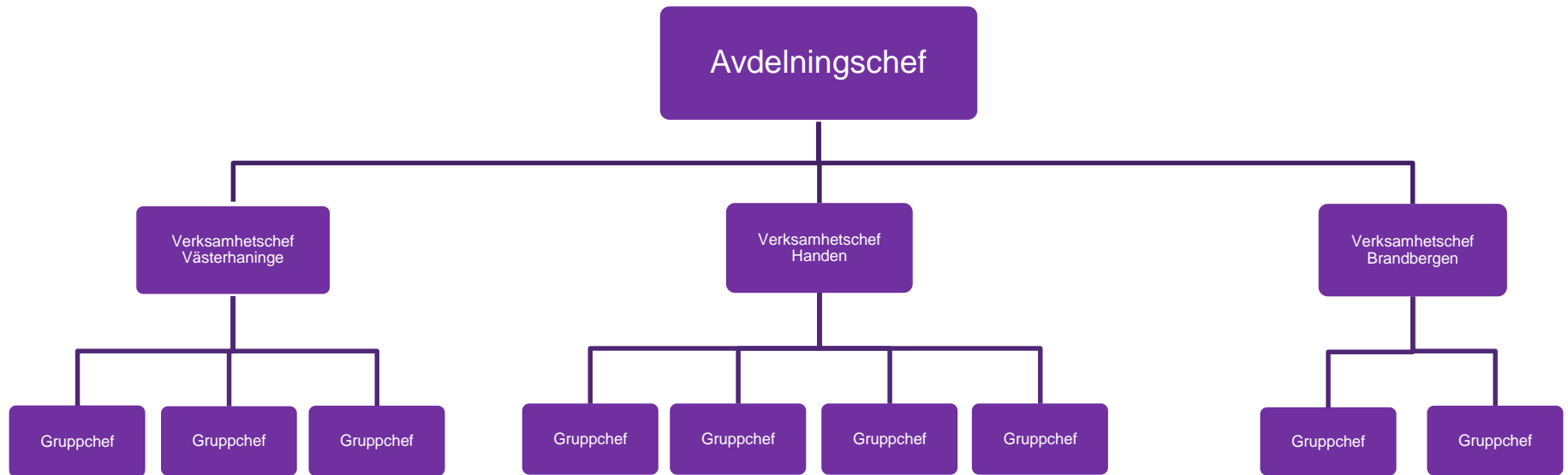
Vård och omsorgsboende "Stort"



Vård och omsorgsboende "mindre"



Ordinärt boende



Ta med er detta

- Ni är här en nyckelroll som varje dag "trollar med knäna" för att våra seniorer ska få en så god omvårdnad som möjligt.
- Förändringarna sker nu men slår in i höst
- Allt arbete sker i en tät dialog med de fackliga företrädarna i samverkan
- De fackliga företrädarna har varit med på risk och konsekvensanalys och har fått ge synpunkter på rollbeskrivningar och organisation med mera
- Frågor och svar kommer vi att publicera på Hint (intranätet) innan semestern

