

# AKTIONSPPLAN 2010-2025

Hållbar tillväxt och utveckling i Haninge  
– ett gemensamt förslag

www.tecknam.se 2009

I samarbete mellan:

Stockholms Handelskammare, Östra Södertörn • Haninge kommun • Företagarna Haninge

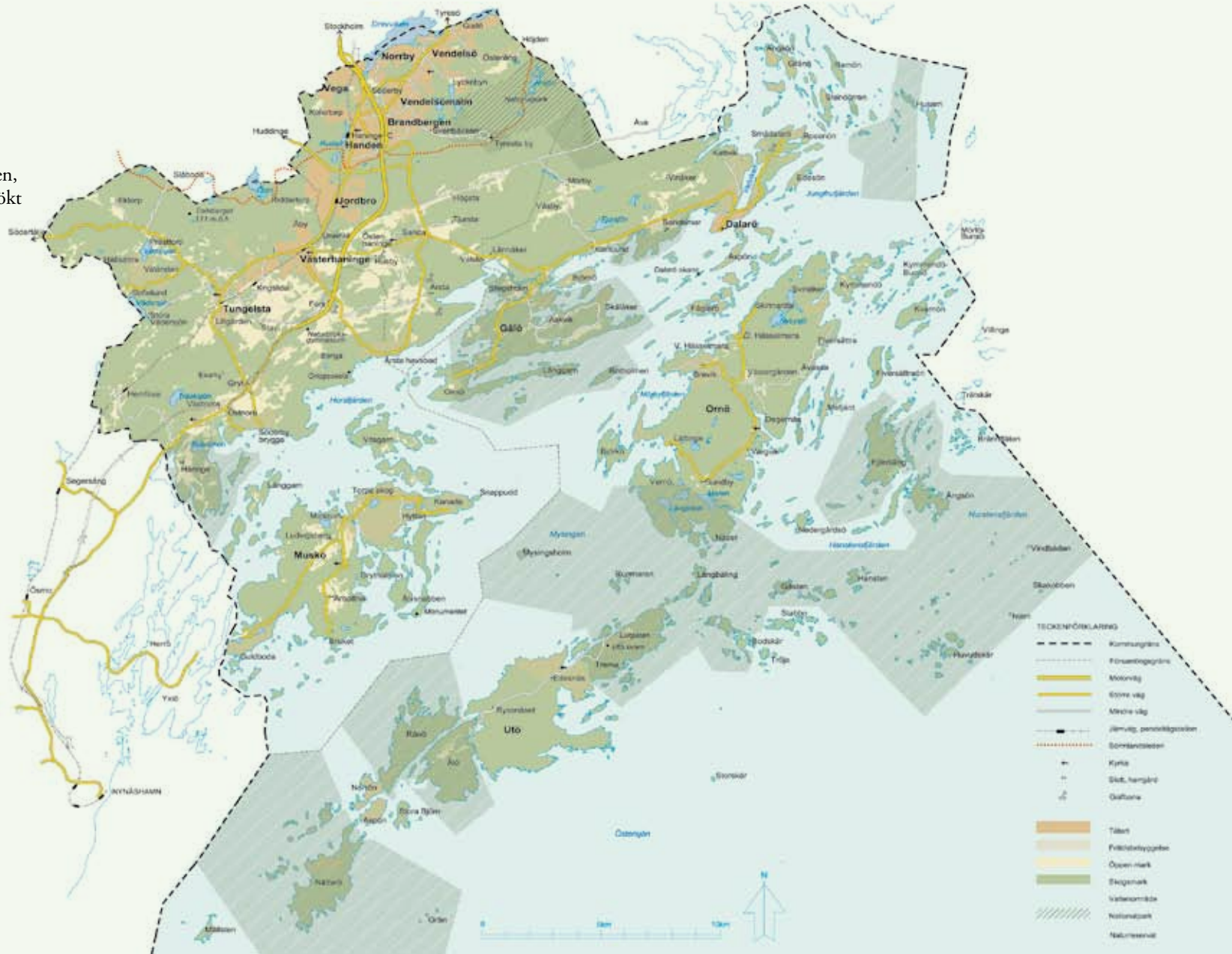


I samarbete mellan:



**företagarna**<sup>®</sup>  
Sveriges största företagarorganisation

**I**Haninge finns en mängd vackra och intressanta naturområden och hela 14 naturreservat. Förutom naturreservaten, finns även en väldigt omtyckt och välbesökt nationalpark – Tyresta nationalpark – som är ett av Sveriges mest värdefulla urskogsområden.



Utgiven 2009 av Haninge kommun i samarbete med Stockholms Handelskammare, Östra Södertörn och Företagarna Haninge  
 Foto: Eva Simonson och Bildarkivet  
 Illustration: Gugga Norinder  
 Grafisk formgivning: Tecknam i Roslagen  
 Tryck: Affärstryckeriet Norrtälje



## Aktionsplan för tillväxt och utveckling 2010-2025

**H**aninge, skärgårdskommunen, är strategiskt beläget på Södertörn i stråket mellan Globen och den kommande storhamnen Norvik i Nynäshamn och därifrån vidare ut i Europa. Haninge är idag Sveriges 25:e största kommun med närmare 76 000 invånare.

Med framgångsrika företagare, storslagna natur- och kulturmiljöer och goda kommunikationer, har Haninge stora konkurrensfördelar.

Genom ett brett samarbete vill vi ta vara på och utveckla Haninges fördelar som plats för utveckling och tillväxt. Utvecklingen ska ske på ett ekologiskt, socialt och ekonomiskt hållbart sätt.

Haninge kommun, Handelskammaren och Företagarna Haninge är överens om att det behövs en gemensam kraftsamling och ett gemensamt agerande för att ta tillvara möjligheterna och bereda bästa plats för ett starkt näringsliv, för besökare och attraktiva bostadsområden.

Vi vill erbjuda näringsliv, föreningsliv och Haningebor bästa förutsättningar och tillsammans utveckla Haninge som stark och växande regional stadskärna.

Vi är överens om att agera tillsammans på regional och lokal nivå om bland annat följande. Oavsett politisk majoritet i Haninge ska följande genomföras. Föreslagna insatser och intentioner ska återfinnas och beaktas i relevanta politiska beslut. Uppföljning av aktionsplanen sker årligen.



## Haninge. Näringslivsutveckling!

Haninges näringsliv ska växa. Haninge kommun ska ständigt verka för att underlätta kontakterna mellan kommunen och företagen och förbättra servicen till företagen.

Det nya arbetsplatsområdet Albyberg växer fram i korsningen mellan väg 73 och Södertörnsleden. Det blir ett attraktivt område bl.a. för teknik- och tjänsteföretag som kan dra nytta av närheten till andra och möjligheter till kreativa utbyten. Arbetsplatsområde Albyberg blir ett myllrande stråk av aktivitet med stark dragningskraft för framgångsrika företag. Här etableras huvudkontor, cleantechföretag och här är etableringsutrymmet för den växande läkemedelsindustrins behov.

### Detta ska ske bland annat genom:

- ▲ Att arbetsplatsområdet Albyberg tillskapas med 80 ha byggbar mark (*Försäljningsstart prel. 2010/2011*)
- ▲ Att fortsatt utveckling och förnyelse av övriga arbetsplatsområden i Jordbro, Håga, Handen och i Brandbergen genomförs (*2010-2025*)
- ▲ Att öppna Centrum för marin utveckling på Muskö med plats för nya företagsetableringar (*start 2010*)
- ▲ Att öka marknadsföringsinsatserna för etablering av varumärket Haninge (*2010-2025*)
- ▲ Att arrangera näringslivsdagar och frukostmöten och andra forum för en tät dialog med företagare i Haninge (*2010-2025*)
- ▲ Att kommunen i samarbete med näringslivet stödjer bildandet av ett forum för ungt entreprenörskap och företagande (*2010*)
- ▲ Att etablera yrkesakademien och stärka näringslivsanknuten forskning och utveckling (*2010-2025*)
- ▲ Att utveckla företagslotsen (*2010-2025*)
- ▲ Att kommunens tjänster utvecklas för ökad kvalitet och valfrihet för invånarna (*2010-2025*)
- ▲ Att samarbetet mellan skola och näringsliv utvecklas och fler praktik- och lärlingsplatser skapas (*2010-2025*)

# Haninge.

## Stadskärna och handelsplats!

Haninges framtida stadskärna ska bli en ljus, levande och vacker stadsmiljö med en blandning av bostäder, fritid och arbetsplatser. Stadsmiljön i centrala Handen ska bl.a. fyllas med bostäder, affärer, caféer, restauranger och kulturevenemang.

Tillsammans ska vi verka för att stadskärnan utvecklas till en pulserande, trivsamt och omtyckt mötesplats. Vi vill också tillsammans med viktiga aktörer formulera en vision för handelsplatsområdet på båda sidor om motorvägen och Gudöbroleden vid Handens trafikplats.



## Detta ska ske bland annat genom:

- ▲ Att centrala Handen utvecklas till modern stadsmiljö med en blandning av bostäder, arbetsplatser, kultur, utbildning, handel och service (*se Vision 2015*)
- ▲ Att fler butiker, restauranger och caféer håller kvällsöppet (*2010-2025*)
- ▲ Att Haninge ska kunna ta emot större evenemang, kongresser och konferenser (*2010-2025*)
- ▲ Att göra entréerna till Haninge inbjudande och informativa om events i Haninge (*2010-2025*)
- ▲ Att Euro blir gångbar valuta i Haninge (*2010-2025*)



# Haninge.

## Framtidsstråk!

Av största vikt för Haninges tillväxt och utveckling som regional stadskärna är bra kommunikationer. Haninge ligger strategiskt beläget i stråket mellan Globen och den kommande storhamnen Norvik i Nynäshamn och därifrån vidare ut i Europa. Bra vägar, spår och kollektivtrafik i Haninge, till Haninge från andra regionala stadskärnor och Stockholm ska finnas.

Tillsammans ska vi visa på behovet av fortsatt trafikutbyggnad i Haninge för Stockholmregionens fortsatta tillväxt och utveckling.

## Detta ska ske bland annat genom:

- ▲ Att ett attraktivt resecentrum i centrala Handen skapas (se Vision 2015)
- ▲ Att pendeltågsstation och ny trafikplats öppnas i Vega (*Vegastaden ↔ Sthlm C 20 min., färdigställd 2015*)
- ▲ Att dubbelspår införs på sträckan Västerhaninge – Tungelsta–Nynäshamn (*färdigställt 2020*)
- ▲ Att Södertörnssamarbetet inom infrastrukturfrågor stärks (*2010-2025*)
- ▲ Att ny trafikplats med anslutning till väg 73 vid Berga färdigställs (*färdigställd 2020*)
- ▲ Att Södertörnsleden byggs ut (*2010-2025*)
- ▲ Att ny Stavsväg mellan motorvägen och Tungelsta färdigställs (*färdigställd 2020*)
- ▲ Att snabbtåg öppnas på sträckan: Arlanda ↔ Haninge (*2010-2025*)
- ▲ Att kollektivtrafiken mellan Haninge och Stockholm blir tätare (*2010-2025*)
- ▲ Att fortsatta bulleråtgärder på Gudöbroleden genomförs (*2010-2025*)



# Haninge.

## Förstklassig boendemiljö!

Bostadsbehovet är fortsatt stort i hela regionen och fler bostäder behöver byggas i Haninge för att tillvarata tillväxt och utvecklingsmöjligheterna här. Haninge ska fortsätta utveckla förstklassiga boendemiljöer i vacker miljö och nära kommunikationer.

Haninges nya centralt belägna stadsdel Vegastaden med omkring 3000 nya bostäder, blir ett modernt och estetiskt tilltalande område nära naturen och nära kommunikationer. Haninge kommun satsar på färdigställande av program och detaljplanarbeten.

Tillsammans ska vi ta ansvar för och bygga trygga och trivsamma bostadsområden med moderna och energieffektiva hus och lägenheter.

## Detta ska ske bland annat genom:

- ▲ Att kommunen färdigställer detaljplaner för tusentals nya bostäder bl.a. i Vegastaden (2010-2025)
- ▲ Att konceptet "livslångt boende" utvecklas i samarbete med KTH (2010-2025)
- ▲ Att en mångfald när det gäller hustyper/lägenheter och upplåtelseformer utvecklas i samtliga kommundelar (2010-2025)
- ▲ Att bygglovshanteringen sker effektivt (2010-2025)
- ▲ Att Haninge bygger energieffektivt, ex passivhus (2010-2025)
- ▲ Att Haninge Bostäder fortsätter bygga bostäder (2010-2025)
- ▲ Att stadsnära omvandlingsområden utvecklas (2010-2025)

# Haninge.

## Levande skärgård och landsbygdsmiljö!

Vi ska tillsammans verka för en levande skärgård och landsbygdsmiljö i Haninge. Vi vill se ett stärkt året-runt-boende och besöksnäringen är en viktig förutsättning för det. Haninges böljande landskap och vackra skärgård är en skatt och källa t.ex. för utvecklingen av besöksnäringen.

## Detta ska ske bland annat genom:

- ▲ Att stödja utveckling av besöksnäringen för fler arbetsplatser och företag i skärgård och övrig landsbygd (2010-2025)
- ▲ Att marknadsföra Haninges skärgård vid entréerna till Haninge (2010-2025)
- ▲ Att utveckla betaltjänsterna i skärgården bl.a. för smidig kassahantering och kontantuttag (2010-2025)
- ▲ Att stödja organisationer som verkar för skärgårdens och landsbygdens utveckling och fortlevnad (2010-2025)
- ▲ Att utveckla Haninges stora och växande hästnäring (2010-2025)





# Haninge.

## Miljö- och klimatsmart!

Som en del i utvecklingen av den regionala stadskärnan ska Haninge profilera sig som klimatsmart plats för inspiration och utveckling av ex energieffektiv näringsverksamhet. Haninge kommun ska driva ett strategiskt klimatarbete i syfte att minska miljöpåverkan och värna Haninges vackra natur.

## Detta ska ske bland annat genom:

- ▲ Att stärka samverkan mellan kommun och näringsliv i frågor om energieffektivitet (2010-2025)
- ▲ Att undersöka möjligheter för utveckling av vindkraft (2010-2025)
- ▲ Att Haninge kommun arbetar fram en energiplan (2010)
- ▲ Att Haninge kommun arbetar mot målen om 25 % minskat koldioxidutsläpp (2005-2020)
- ▲ Att Haninge kommun i dialog med näringslivet utreder förutsättningarna för biogasutvinning genom insamling och hantering av matavfall (2010-2025)
- ▲ Att Haninge utvecklar moderna metoder för dagvattenhantering i våtmarker (2010-2025)
- ▲ Att informationsinsatser genomförs för att öka kunskaperna om och inspirera till klimatsmarta verksamheter och idéer (2010-2025)
- ▲ Att minska antalet transporter och påbörja utvecklingen av miljövänliga transporter (2010-2025)
- ▲ Att öka antalet skyddade områden i kommunen (2010-2025)
- ▲ Att kommunen bygger energieffektivt och samverkar med Södertörnskommunerna för ett ökat energieffektivt byggande (2010-2025)
- ▲ Att kommunen tillsammans med näringslivet utvecklar en miljöverkstad (2010-2025)

# Haninge.

## Kunskap till 100%!

Haninge sätter kunskap i fokus och lyfter det livslånga lärandet. Haninges förskola, grundskola och gymnasieskola ska präglas av gott pedagogiskt ledarskap, av välutbildade lärare och höga förväntningar på varje elev i en lugn och trygg miljö. Haninge är också en dynamisk högskoleort med omkring 1200 högskolestudenter.

Tillsammans ska vi stärka Haninge som plats för forskning och kunskap till 100 procent.



## Detta ska ske bland annat genom:

- ▲ Att utveckla samarbetet mellan skola och näringsliv för fler praktikplatser och fadderskap (2010-2025)
- ▲ Att utveckla en yrkeshögskola (2010-2025)
- ▲ Att utveckla nya och återkommande samarrangemang mellan kommunen, KTH och Näringslivet (2010-2025)
- ▲ Att marknadsföra Campus Haninge och Haninges högskoleprofil inom byggprocess och produktion, hälsa och livslångt boende, energi, ljus och miljö (2010-2025)
- ▲ Att erbjuda vuxenutbildning med hög kvalitet (2010-2025)
- ▲ Att vidareutveckla Sport Campus Sweden (2010-2025)
- ▲ Att skapa ett pedagogiskt centrum. Haninge ska förknippas och leda pedagogiken: "Kunskap till 100 procent" (2010)

# Haninge.

## Kulturen en kraft för utveckling!

Kulturen främjar människors kreativitet, stärker den lokala identiteten och bidrar till ett öppet klimat. Kulturaktiviteter kan motverka och förebygga ohälsa genom att de erbjuder upplevelser och gemenskap. Kultur har därmed en viktig roll som kraft för tillväxt och utveckling i Haninge.

Haninge är rikt på kulturhistoriska byggnader, kulturmiljöer samt aktiva och engagerade kulturarbetare, kulturorganisationer och grupper. Detta ska tas tillvara för att främja en positiv utveckling i Haninge.



## Detta ska ske bland annat genom:

- ▲ Att öka marknadsföringen av kulturhistoriska platser och kulturmiljöer (2010-2025)
- ▲ Att främja ökat samarbete mellan kulturinstitutioner, kulturarbetare, näringsliv och kommunen (2010-2025)
- ▲ Att utveckla nya och återkommande samarrangemang mellan kommunen, näringslivet och kulturaktörer (2010-2025)
- ▲ Att stödja utveckling av företag verksamma inom kultursektorn (2010-2025)
- ▲ Att utreda möjligheterna för en utveckling av en kulturskola för barn och ungdomar (2010-2025)



# Haninge.

## Idrott och föreningsliv!

Föreningslivet i sin mångfald bidrar med nyskapande och med mötesplatser där intressen och idéer kan växa och gynna Haninges utveckling och attraktionskraft. Föreningslivet är också en skola för entreprenörskap och källa till affärsverksamhet i olika former. Kommunen ska främja ett levande föreningsliv i Haninge bl.a. genom att synliggöra, stödja och söka samverkan med föreningslivet.

Idrotten är stor och en viktig mötesplats för många i Haninge, inte minst för ungdomarna. Haninge satsar stort på idrotten och Sport Campus Sweden i Haninge är först ut med att erbjuda möjligheten att kombinera elitidrotts-satsning med högskolestudier. Det är viktigt att idrotten och näringslivet ser värdet av och drar nytta av gemensamma intressen och möjligheter till utveckling. Tillsammans ska vi stödja idrotten och investera i ungdomar. Det ska ske bl.a. genom att tillsammans med ungdomarna skapa mötesplatser och fadderskap mellan idrott, näringsliv och skola.

## Detta ska ske bland annat genom:

- ▲ Att kommunen synliggör, främjar mångfalden och tar tillvara föreningslivets engagemang bl.a. genom att stödja och söka samverkan med föreningslivet (2010-2025)
- ▲ Att utveckla Sport Campus Sweden (2010-2025)
- ▲ Att tillsammans med ungdomarna skapa ett Ungdomens hus (2009-2010)
- ▲ Att stödja mötesplatser för ungdomar runt om i kommunen (2010-2025)

